

# BETRIEBS- ANLEITUNG

myNap BOXSPRINGBETT

**myNap**  
**SCHLARAFFIA®**

**WICHTIGES DOKUMENT**

VOR GEBRAUCH SORGFÄLTIG LESEN UND AUFBEWAHREN FÜR SPÄTERES NACHSCHLAGEN

## INHALT

|   |   |
|---|---|
| 1. EINLEITUNG                               | 2 |
| 2. AUFBAU DES MYNAP BOXSPRINGBETTES         | 3 |
| 3. SICHERHEITSHINWEISE                      | 4 |
| 4. INBETRIEBNAHME DES MYNAP BOXSPRINGBETTES | 4 |
| 5. PFLEGEHINWEISE STOFFE                    | 5 |
| 6. GARANTIEBESTIMMUNGEN                     | 6 |
| 7. GEWÄHRLEISTUNGSBESTIMMUNGEN              | 7 |

## 1. EINLEITUNG

Herzlichen Glückwunsch zum Erwerb Ihres myNap Boxspringbettes der Marke SCHLARAFFIA. In dieser Unterlage sind die Bedienungsanleitung sowie viele bedeutende Hinweise und auch die Gewährleistungs- und Garantiebestimmungen enthalten. Bitte lesen Sie sich diese vor der Inbetriebnahme Ihres myNap Boxspringbettes genau durch und bewahren Sie diese zusammen mit dem Lieferbeleg sowie der Rechnung auf, damit Sie bei Bedarf Ihre Gewährleistung oder Garantie geltend machen können. Falls in Bezug auf Funktionen des myNap Boxspringbettes Unklarheiten auftreten, wenden Sie sich bitte an Ihren SCHLARAFFIA Fachhändler.



## 2. AUFBAU DES MYNAP BOXSPRINGBETTES

Bei einem Boxspringbett sollten alle Komponenten aufeinander abgestimmt sein – Kopfteil, Boxen, Matratze.

### 2.1 BELASTBARKEIT

Beachten Sie die unten stehenden Belastungsgrenzen des myNap Boxspringbettes. Es besteht Unfallgefahr, da es aufgrund von Überbelastung im Extremfall zu einer Materialermüdung und zum Materialbruch kommen kann.

**Bettbreiten 140 cm & 180 cm Liegefläche, mit zwei nicht motorisierten Boxen je 70 cm und 90 cm Breite, sowie 140 cm Breite:**

Belastbarkeit 150 kg = 130 kg Benutzergewicht + 20 kg Matratzengewicht

**Hinweis:** Bei Matratze von über 20 kg muss zusätzliches Gewicht der Matratze vom Benutzergewicht abgezogen werden, so dass weiterhin insgesamt eine maximale Belastung von 150 kg gewährleistet ist.

Stellen Sie sich nicht auf das Bett oder die Matratze, da durch die punktförmigen Belastungen die Konstruktion des Bettes beschädigt werden könnte.

### 2.3 GERÄUSCHE

#### MÖGLICHE URSACHEN

Verstellfüße nicht justiert

Höhenunterschiede des Bodens

Filzplättchen fehlt

Schrauben nicht festgedreht

Glatte Boden (z.B. Laminat)

Bewegungsfreiheit Kopfteil

### 2.2 MONTAGE/AUFBAU

Entfernen Sie die Verpackung sowie sämtliche Transportsicherungen (Kartonagen, Folien **Vorsicht: Plastikverpackungen können gefährlich sein. Es besteht Erstickungsgefahr, halten Sie die Verpackungen von Kindern fern!**). **Beachten Sie einen sachgemäßen Aufbau, welcher nach der Montageanleitung durchgeführt werden muss.** Ein Bett, das nicht sachgemäß montiert worden ist, ist von der Gewährleistung ausgeschlossen.

Bei der Montage ist darauf zu achten, eine windungsfreie Aufstellung des Bettes zu ermöglichen. Vermeiden Sie eine einseitige Aufstellung auf Teppichkanten und gleichen Sie unebene Fußböden durch z.B. Filzunterlagen aus.

Wenn der Fußboden uneben ist, sollten Sie zum Höhenausgleich an ansprechender Stelle etwas unterlegen. Werden modellbedingte Stützfüße vorgegeben, ist unbedingt darauf zu achten, dass diese Stützfüße korrekt ausjustiert werden und das Bett nicht auf Spannung steht. So vermeiden Sie Schäden an Ihren Boden, außerdem verhindern Sie störende Geräusche am Bett.

#### ABHILFE

Bett ist analog der Montageanleitung aufzubauen. Verstellbare Füße prüfen.

Bett darf nicht einseitig auf einer Teppichkante oder Ähnlichem stehen. Unterschiede durch Unterlegen ausgleichen.

Filzteile unter den Füßen nachkleben

Schrauben nachziehen

Füße z.B. mit Filzplättchen unterlegen

Bett an einer Wand platzieren (Abstand beachten, um Luftzirkulation zu ermöglichen)

### 3. SICHERHEITSHINWEISE

Alle Boxspringbetten der RECTICEL SCHLAFKOMFORT GmbH werden im Hinblick auf höchsten Liege- und Bedienkomfort hergestellt. Bei der Konstruktion wird viel Wert auf die einfache Handhabung und Bedienung gelegt.

#### 3.1 BESTIMMUNGSGEMÄSSE VERWENDUNG



Das myNap Boxspringbett ist ausschließlich im häuslichen Bereich als Unterlage für Matratzen Auflagen zu verwenden.

Das Produkt ist nur für die oben beschriebenen Anwendungen bestimmt. Eine andere Verwendung ist unzulässig und kann zu Unfällen oder Zerstörung des Gerätes führen. Andere Anwendungen können zum sofortigen Erlöschen jeglicher Garantie- und Gewährleistungsansprüche führen.

#### 3.2 GEBRAUCHSAUSSCHLUSS



Das myNap Boxspringbett darf nicht eingesetzt werden

- als Medizinprodukt oder in Kombination mit Medizinprodukten
- in einer Umgebung, in der mit dem Auftreten von entzündlichen oder explosiven Gasen oder Dämpfen (z.B. Anästhetika) zu rechnen ist
- in feuchter Umgebung (Feuchträume, Sauna) oder im Freien
- zum Heben und Senken von Lasten im handwerklichen, industriellen Einsatz oder im häuslichen Gebrauch

#### 3.3 NICHTBEACHTUNG DER SICHERHEITSMASSNAHMEN

Bei Nichtbeachten dieser Sicherheitsmaßnahmen kann die Haftung des Herstellers ausgeschlossen sein.

### 4. INBETRIEBNAHME DES MYNAP BOXSPRINGBETTES

Lieferung, Montage und Aufstellung des myNap Boxspringbettes darf ausschließlich durch fachkundiges Personal erfolgen. **Den Transport und die Montage sollten mindestens zwei Personen durchführen.**

Bitte beachten Sie zudem, dass die gepolsterten Komponenten des Bettes durch Lagerung und Transport eine leichte Faltenbildung aufweisen können. Durch ein Glattstreichen des Stoffes können Sie diese wieder entfernen.

#### 4.1 NEUGERUCH

Neue Produkte sind mit einem spezifischen Eigengeruch behaftet, der unschädlich ist und sich nach dem Auspacken und kurzzeitigem Gebrauch verflüchtigt. Dieser Geruch ist kein Reklamationsgrund.



#### 4.2 ANFORDERUNGEN AN DEN AUFSTELLUNGORT

Bitte sorgen Sie für einen gut belüfteten Schlafraum. Die Luftfeuchtigkeit sollte 45 – 55 %, maximal 60 %, die Temperatur 14 °C bis 23 °C betragen. Bei länger andauernden Abweichungen von diesen empfohlenen Werten besteht die Gefahr von Stockflecken- und Schimmelpilzbildung oder der elektrostatischen Aufladung.

#### 4.3 AUFBAU UND NUTZUNG

Bitte achten Sie beim Aufstellen des myNap Boxspringbettes auf Unebenheiten des Bodens und gleichen Sie diese aus, damit das Bett einen stabilen Stand hat. Schonen Sie Ihren Boden, indem Sie die beigefügten Filzgleiter unter den Füßen des Bettes anbringen. Das Bett muss so ausgerichtet sein, dass es nicht zu nahe an Heiz- und Lichtquellen steht.

Lassen Sie die Matratze Ihres myNap Boxspringbettes tagsüber auslüften, d.h. schlagen Sie die Bettdecke zurück und verzichten Sie zumindest für einige Stunden auf das Bettenmachen und Abdecken mit einer Tagesdecke, um Ihrer Matratze die Möglichkeit zu geben, die nachts aufgenommene Feuchtigkeit (im Durchschnitt 0,5 Liter) wieder an die Raumluft abzugeben.

Wenden Sie Ihre Matratze bei jedem Bettwäschewechsel (max. nach 4 – 6 Wochen), und zwar Kopf- gegen Fußseite. Die Handgriffe an der Matratze erleichtern das Wenden. Die Matratze darf aufgrund ihrer Konstruktion nicht gedreht werden.

Durch die Beachtung der oben genannten Hinweise, tragen Sie zur optimalen Regeneration der Materialien bei, vermeiden die Bildung dauerhafter Liegekuhlen und verlängern insgesamt die Haltbarkeit Ihrer Matratze.

**Auch dient dies der Vorbeugung von Schimmel- bzw. Stockfleckenbildung, die bei mangelnder Umlüftung durch Wärme- und Feuchtigkeitstau entstehen kann. Lesen Sie weitere Hinweise in dem gesonderten Garantieheft für Matratzen.**



### 5. PFLEGEHINWEISE STOFFE \*

| STOFFGRUPPE | STOFF                         | TEXTILKENNZEICHNUNG           | PFLEGEHINWEISE   |
|-------------|-------------------------------|-------------------------------|--|
| Casual      | Aquamarine                    | 100% recyclefähigem Polyester | <ul style="list-style-type: none"> <li>• Handwäsche möglich, darf nicht in der Waschmaschine gewaschen werden</li> <li>• Bleichen mit Chlor nicht erlauben</li> <li>• nicht trockengeeignet</li> <li>• kann gebügelt werden mit geringer Temperatur (80 °C – 105 °C)</li> <li>• chemische Reinigung nicht möglich</li> </ul> |
|             | Navy Blue                     |                               |  |
|             | Taupe Silver                  |                               |  |
|             | Graphite                      |                               |  |
| myNap       | weißer, oberer Matratzenbezug | 100% Polyester                | <ul style="list-style-type: none"> <li>• waschbar bei 40 °C</li> <li>• Feinwaschmittel verwenden</li> <li>• vor dem Waschen alle Klebetiketten entfernen</li> </ul>  |

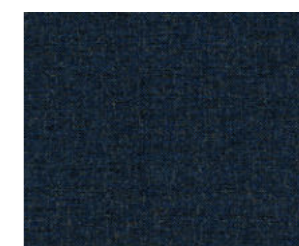
\*Die Pflegehinweise sind Angaben der Stoffhersteller und beziehen sich auf den losen Stoff.

#### 5.1 WECHSELBEZÜGE

SCHLARAFFIA bietet zu dem myNap Boxspringbett Wechselbezüge je Stofffarbe des Stoffes „Casual“ an. Die zum Einsatz kommenden Wechselbezüge sind abnehmbar und reinigungsfähig (siehe Pflegehinweise). Zu beachten bleibt, dass Wechselbezüge durch die Reinigung eingehen können, so dass diese dann schwerer oder bei Falschbehandlung gar nicht mehr auf- bzw. überziehbar sind.



Die Bezüge bitte nicht waschen, nur vorsichtig mit einem feuchten Tuch reinigen.



Casual Navy Blue



Casual Aquamarine



Casual Taupe Silver



Casual Graphite

## 6. GARANTIEBESTIMMUNGEN

Alle SCHLARAFFIA Produkte werden vor der Auslieferung hinsichtlich Material, Gebrauchsspuren, ordnungsgemäßer Installation, Motorfunktion, Lichtechtheit, Qualität, Ausführung und Funktionsfähigkeit sorgfältig geprüft.

### Garantiebestimmungen

Wie im beigefügten Garantie- und Gewährleistungszertifikat für Matratzen aufgeführt, gewähren wir auf die Gebrauchsfähigkeit und die Haltbarkeit des Matratzenkerns, bei normaler Beanspruchung, eine freiwillige, degressive Herstellergarantie von insgesamt 5 Jahren.

- Die Garantieleistungen sind für Sie in den ersten beiden Jahren nach Kaufdatum völlig kostenfrei.
- Nehmen Sie die Garantie im 3. Jahr nach Kaufdatum in Anspruch, so deckt die Garantie nur noch Garantieleistungen im Wert von 60% des Kaufpreises inklusive Steuern, der auf dem Verkaufsbeleg des Fachhändlers ausgewiesen ist. Für Leistungen, die diesen Betrag überschreiten, müssen Sie eine Zuzahlung leisten. Insbesondere gehen dann anfallende Verpackungs- und Transportkosten zu Ihren Lasten. Die Garantie umfasst nur die für uns günstigere Variante (Ersatz oder Reparatur), selbst wenn die teurere Variante der Garantieleistungen noch innerhalb der Wertgrenze von 60% liegt. Wünschen Sie explizit die teurere Variante, sind die Mehrkosten von Ihnen zu tragen.
- Im 4. Jahr der Nutzung beschränkt sich die Garantie betragsmäßig auf 40% des Kaufpreises und im 5. Nutzungsjahr auf 20% des Kaufpreises. Im Übrigen gelten die Voraussetzungen aus dem 3. Jahr weiter.

Zu Erfüllung der Garantie behalten wir uns eine zweimalige Ersatzlieferung bzw. Reparatur ausdrücklich vor. Die vorgenannte Zuzahlungspflicht gilt nur für die erste Ersatzlieferung bzw. Reparatur und nur, wenn diese erste Garantieleistung zwischen dem 3. und dem 5. Jahr nach Kaufdatum liegt.

Eine gesetzliche oder vertragliche Gewährleistung durch den Fachhändler ist unabhängig von dieser Garantie.

Die Garantiedauer wird durch von uns vorgenommene Garantieleistungen weder gehemmt noch unterbrochen, d.h. die Garantie endet in jedem Fall 5 Jahre nach Kaufdatum.

Wir weisen darauf hin, dass bei unsachgemäßer Behandlung, insbesondere der Matratzenbezüge, Reißverschlüsse, Wendegriffe etc., sowohl die gesetzliche Gewährleistung als auch die Garantie eingeschränkt sein kann.

Der Garantieanspruch gilt ab Lieferdatum. Der Kaufbeleg zusammen mit dem Lieferschein bilden den Garantieschein. Bei Anspruch auf Garantieleistungen wenden Sie sich bitte direkt an Ihren SCHLARAFFIA Fachhändler. Bitte Garantienachweis (Rechnung und Lieferbeleg) vorweisen.

Zur Entgegennahme von Garantieansprüchen ist SCHLARAFFIA in Zusammenarbeit mit Ihrem Fachhändler zuständig.

## 7. GEWÄHRLEISTUNGSBESTIMMUNGEN

Auf die weiteren Elemente Ihres SCHLARAFFIA Boxspringbettes gilt bei normaler Beanspruchung die gesetzliche Gewährleistung von 2 Jahren.

Die gesetzliche Gewährleistung erstreckt sich regelmäßig nicht auf solche Schäden, die der Käufer zu vertreten hat, wie z. B. Schäden, die durch natürliche Abnutzung, Verschmutzung, Feuchtigkeit, starke Erwärmung der Räume, intensive Bestrahlung mit Sonnen oder Kunstlicht, sonstige Temperatur- oder Witterungseinflüsse, unsachgemäße Behandlung und Installation, insbesondere durch ungeeignete Reinigungsversuche, insbesondere durch Nichtbeachtung der obigen Gebrauchs- und Pflegehinweise und falschen Gebrauch entstanden sind.

Die gesetzliche Gewährleistung gilt unabhängig der freiwilligen Herstellergarantie und kann nur geltend gemacht werden bei Kombination von SCHLARAFFIA Produkten z.B. Matratzen und Boxen oder einem in Bauart und Funktion vergleichbaren Modell eines anderen Herstellers.

Ausgenommen von der Gewährleistung sind regelmäßig Mängel, die aus falschem Gebrauch, mangelhafter Pflege oder natürlicher

Abnutzung entstehen sowie normaler Verschleiß und inkorrekte Montage durch den Käufer oder den Fachhändler. Ebenso ist die Haftung für Folgeschäden ausgeschlossen. Bei einer Kombination von SCHLARAFFIA Produkten mit Fremdwaren z.B. Matratzen anderer Hersteller kann keine Gewährleistung geltend gemacht werden.

Bei Anspruch auf Gewährleistungen wenden Sie sich bitte direkt an Ihren SCHLARAFFIA Fachhändler. Bitte Gewährleistungsnachweis (Rechnung und Lieferbeleg) vorweisen. Der Gewährleistungsanspruch gilt ab Lieferdatum. Der Kaufbeleg zusammen mit dem Lieferschein gilt als Gewährleistungsschein. Zur Entgegennahme von Gewährleistungsansprüchen ist SCHLARAFFIA in Zusammenarbeit mit Ihrem Fachhändler zuständig.

Wir hoffen, dass keiner dieser Fälle eintritt und wünschen Ihnen viel Freude an Ihrem SCHLARAFFIA myNap Boxspringbett.

**Schlafen Sie gut.**

**Ihr Team der  
RECTICEL SCHLAFKOMFORT GmbH  
SCHLARAFFIA**



# SCHLARAFFIA®

Aquinos Bedding Germany GmbH – SCHLARAFFIA  
Schlaraffiastraße 1–10, 44867 Bochum, Deutschland  
[www.schlaraffia.de](http://www.schlaraffia.de)