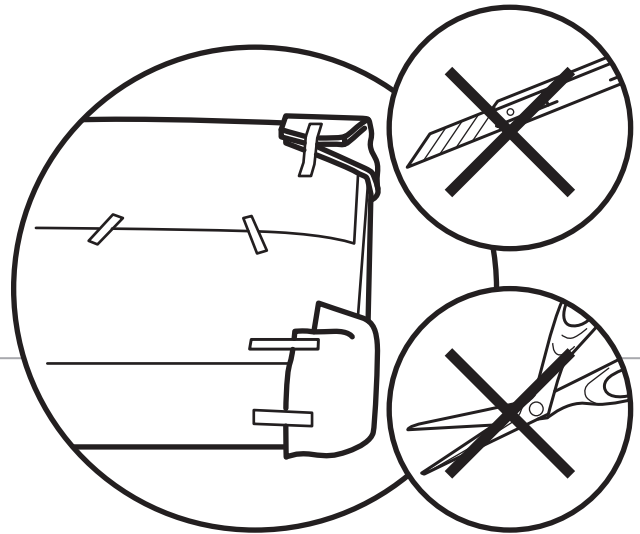
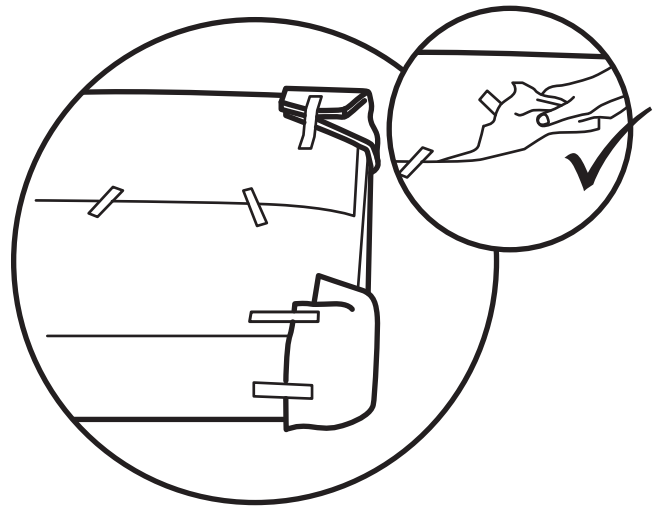
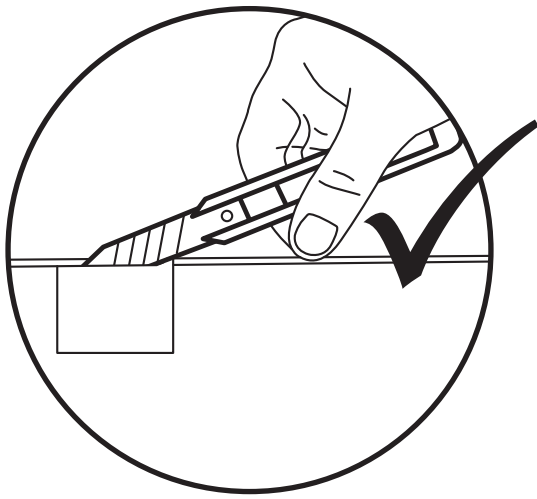


A225

MONTAGEANLEITUNG /
INSTRUCTIONS FOR ASSEMBLY

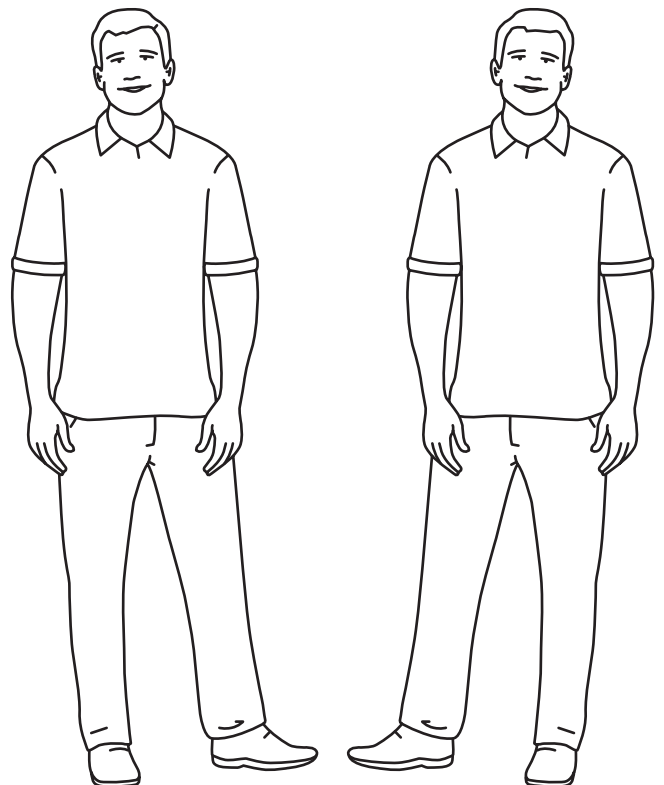




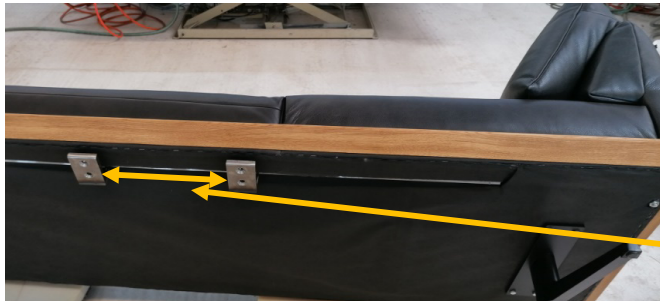
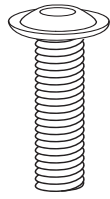
! Hinweis / Note:

Für den Aufbau werden zwei Monteure benötigt. Somit vermeiden Sie vorsorglich Beschädigungen.

Two persons are needed for the assembly. This prevents damage in advance.

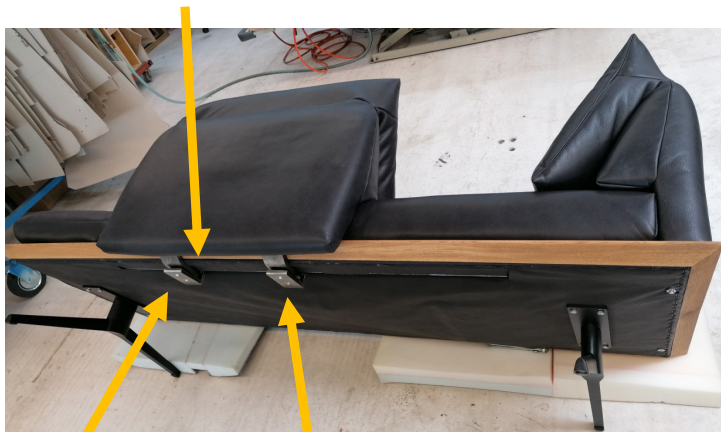


1 Montage Schieberücken



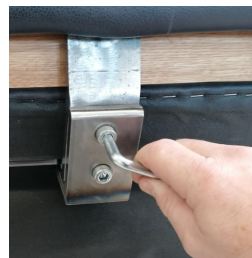
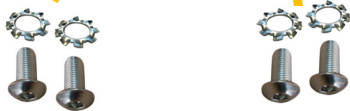
Die Rückenaufnahme auf den gleichen Abstand wie die Rückenhalter einstellen.

Schrauben M10 x 30 und Zahnscheiben unten mit dem Inbusschlüssel aus dem Rücken herausdrehen.



Schrauben M10 x 30 zusammen mit den Zahnscheiben von unten in den Rücken drehen und mit dem Inbusschlüssel festschrauben.

Die Schlaufe vom Auslöser muss vorne auf dem Sitz liegen.



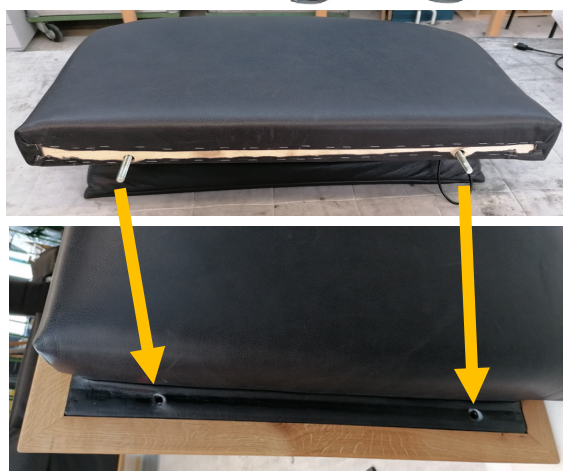
2 Montage fester Rücken



Gewindestifte unten in den Rücken drehen und 50 mm unten überstehen lassen.

Die Gewindestäbe im Rücken, in die Bohrungen der Rückenaufnahme auf dem Sitz stecken. Den Rücken von unten mit Unterscheiben 10,5x20, Muttern M10 und einem 17er Schlüssel festschrauben.

Die Schlaufe vom Auslöser muss vorne auf dem Sitz liegen.



Die Gewindestäbe im Rücken, in die Bohrungen der Rückenaufnahme auf dem Sitz stecken. Den Rücken von unten mit Unterscheiben 10,5x20, Muttern M10 und einem 17er Schlüssel festschrauben.

Die Schlaufe vom Auslöser muss vorne auf dem Sitz liegen.

