

# Möbel LETZ

*Finden und Wohlfühlen*



## Typenplan

16540 Valentinoo von Willi Schillig - Eckgarnitur Variante links ivory

### **Wichtiger Hinweis für Sie**

Etwaige Hinweise des Herstellers in dieser Produktinformation, die sich auf die Gewährleistung beziehen, haben für Sie keinerlei Bindungswirkung und können von Ihnen ignoriert werden. Ihre gesetzlichen Gewährleistungsrechte als Verbraucher uns gegenüber, als Ihrem Verkäufer, werden dadurch in keiner Weise berührt oder eingeschränkt. Sie können sich wegen aller Mängel jederzeit an uns wenden. Darüber hinaus gehende Herstellergarantien bleiben

Weinberg 20-22, 96237 Ebersdorf-Frohnlach, Deutschland

Möbel Letz GmbH  
Am Gewerbepark 11  
06895 Zahna-Elster

Tel.: 035383 - 6018 50

Fax.: 035383 - 6018 17



Bezug: W60/22 silbergrau



Raster



Sitztiefe



leger



Metallfarbe



Kontrastnaht

## valentino

16540

### Modern und funktional.

Die elegante Sitztiefenverstellung ist bei **valentino** 16540 Programm. Die schicke Nahtführung kann durch eine Zier-Kreuzstichnaht in Leder noch betont werden. Der elegante Metallfuß kann in unterschiedlichen Metalltönen bestellt werden.



W.SCHILLIG

## SOFAS



**NL75**  
Sofa groß m. Sitztie-  
fenverst.

222/100/83/43



**NL85**  
Sofa groß m. Sitztie-  
fenverst.

242/100/83/43

## ELEMENTE MIT SEITENTEIL RECHTS



**ML75R**  
Element mit Seitenteil  
m. Sitztiefenverst.

111/100/83/43



**NL75R**  
Sofa groß mit Seiten-  
teil m. Sitztiefenverst.

186/100/83/43



**NL85R**  
Sofa groß mit Seiten-  
teil m. Sitztiefenverst.

206/100/83/43

## ABSCHLUSSELEMENTE RECHTS



**KL75R**  
Longchair m. Sitztie-  
fenverst.

113/178/83/43

## ZWISCHENELEMENTE



**NL75K**  
Sofa ohne Seitenteil  
m. Sitztiefenverst.

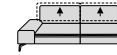
150/100/83/43

## ELEMENTE MIT SEITENTEIL LINKS



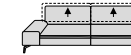
**ML75L**  
Element mit Seitenteil  
m. Sitztiefenverst.

111/100/83/43



**NL75L**  
Sofa groß mit Seiten-  
teil m. Sitztiefenverst.

186/100/83/43



**NL85L**  
Sofa groß mit Seiten-  
teil m. Sitztiefenverst.

206/100/83/43

## ABSCHLUSSELEMENTE LINKS



**KL75L**  
Longchair m. Sitztie-  
fenverst.

113/178/83/43

## ECKELEMENTE



**EL**  
Spitzecke für Artikel  
mit Sitztiefenverstellung

112/112/83/43

## KISSEN



**UN75.**  
Nierenkissen für  
Raster 75 cm

68/7/35/0



**UN85.**  
Nierenkissen für  
Raster 85 cm

78/7/35/0



**U**  
Seitenteilkissen

58/58/6/0



**UR75.**  
Kissen mit Rolle

72/8/20/0

## HOCKER & ZUBEHÖR



**G75**  
Hocker

75/61/43/0



**G150**  
Hocker übergroß

150/61/43/0



**U92**  
Kopfstütze

60/13/24/0

**Z**  
Sockelfuß



### Flexible Sitztiefe

Bei einigen Elementen kann der Rücken nach hinten versetzt werden, um die Sitztiefe zu vergrößern, siehe Typenplan. Die Gesamttiefe ändert sich.

### Metallfarben für Füße

Einige Füße können in den Ausführungen Chrom glänzend, silber, bronze oder schwarz bestellt werden. Bitte angeben.

### Nahtausführung

Das Modell wird in Stoff mit Kappnaht gefertigt. In Leder mit Zier-Kreuzstichnaht. Ein Kontrastfaden in Leder und einigen Stofffarben ist ohne Aufpreis möglich.

### Flexible Steckkopfstütze

Die Kopfstütze U 92 mit Gelenk kann zwischen Korpusrücken und Rückenkissen eingeschoben werden (ausgenommen Artikel EL - hier nur in den mittleren Rücken).

### Absoluter Hingucker

Für eine interessante Optik sorgen die schönen, kubischen Seitenteile des Modells. Hier kann das Seitenteilkissen aufgelegt werden.

## BESTELLHINWEISE

### Rückenspannteile:

Alle Teile sind im Rücken echt bezogen.

### Seitenwangen:

Gegen Aufpreis sind die Seitenwangen im Original-Bezug statt Spannstoff lieferbar.

### Stellskizze:

Aufgrund der Variationsmöglichkeiten senden Sie bitte eine Stellskizze ein. Die Anstellseiten wurden im Typenplan bei einigen Elementen rot markiert.

### Sockelfuß Z:

Wenn Elemente und Sofas ohne oder mit 1 Seitenteil direkt an Elemente oder Sofas ohne oder mit 1 Seitenteil angestellt werden, ist ein Sockelfuß Z nötig, welcher separat bestellt werden muss.

### Nahtbild:

Zier-, Kapp- oder Doppelnähte können in der Stoff- und Lederausführung unterschiedlich

ausfallen. Herstellungsbedingt können Nähte im Stoffbezug entfallen oder durch einfache Nähte ersetzt werden.

### Kontrastfaden:

Dieses Modell ist in Leder und einigen Stofffarben ohne Aufpreis mit farblich abgesetztem Kontrastfaden lieferbar. Die festgelegten Farben finden Sie in unserem Stoff-/Lederwagen. Bitte geben Sie die Nr. an, da sonst Ton in Ton geliefert wird.

**Alle angegebenen Maße sind ca.-Maße in cm in Breite/Tiefe/Höhe/Sitzhöhe. Änderungen vorbehalten.**

Sitztiefe: ca. **61 cm**

Sitztiefe mit Funktion: ca. **81 cm**

Seitenteilbreite: ca. **36 cm**

Seitenteilhöhe: ca. **52 cm**

**Bemaßung der Gruppenzusammenstellungen:**

Bei diesem Modell ragt der Sitz der Longchairs ca. 2 bis 3 cm in die Anstellseite. Daher ergeben sich andere Maße als durch reine Addition der Artikelmaße. Bitte beachten.

### Besonders legere Polsterung:

Die Polsterung ist besonders leger verarbeitet, um ein bestimmtes, super softes Erscheinungsbild zu erzeugen. Die Bezüge können bereits bei Auslieferung ein ausgeprägtes Wellenbild zeigen, das design- und konstruktionsbedingt gewollt ist und sich durch Gebrauch noch verstärken kann. Dies ist kein Qualitätsmangel, sondern eine modellbedingte Eigenschaft.

### Hinweis zum Polsteraufbau:

In Sitz und Rücken wurden Inlett-Kissen verarbeitet. Das kann zur Abzeichnung einzelner Kammern führen und ist eine warentypische Eigenschaft.

**Digitale Stoff-/Leder- und Farbmuster:**

Das optische Erscheinungsbild der Bezüge und Farbmuster kann variieren, Muster in Anlehnung - Farb- und Strukturabweichungen möglich.

### Technische Änderung bezüglich der Steckkopfstützen:

Ab Bestelldatum 01.11.2024 werden die Steckkopfstützen nicht mehr mit Metallbügel in Chrom glänzend sondern in schwarz pulverbeschichtet ausgeliefert.

W.SCHILLIG

## FÜSSE



Metallfuß **versch.**  
**Metallfarben**

### F C3

#### Metallfarben:

Sämtliche Fußausführungen sind in verschiedenen Metallfarben lieferbar. Bitte geben Sie die gewünschte Farbe bei Bestellung mit an.

#### Pulverbeschichtung:

Die Farben silber M21, bronze M56 und schwarz M99 sind Pulverbeschichtungen.

#### Füße und Fußbodenschutz:

Bei schlanken Möbelfüßen mit kleiner Gleiter-

fläche kommt es zu einem erhöhten Druck auf den Boden. Bei empfindlichen Böden empfehlen wir, Gleiter/ eine Unterlage als Schutz vor Kratzern und Druckstellen anzubringen/ unterzulegen.

## MÖGLICHE METALLFARBEN



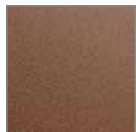
Chrom glänzend

M20



silber

M21



bronze

M56



schwarz

M99

## valentino

16540

### BESTELL-CHECKLISTE

- Zusammenstellung und Bezug
- Metallfarbe für Füße
- Hocker & Zubehör
- Kontrastfaden
- Flexible Steckkopfstütze
- Stellskizze
- Kissen

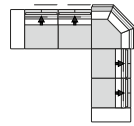
W.SCHILLIG

WOHNBEISPIELE



Bezug: Z73/43 cream white

Eckzusammenstellung  
NL 85L li - EL - NL 75R re

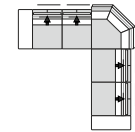


318x298



Bezug: S75/44 ivory

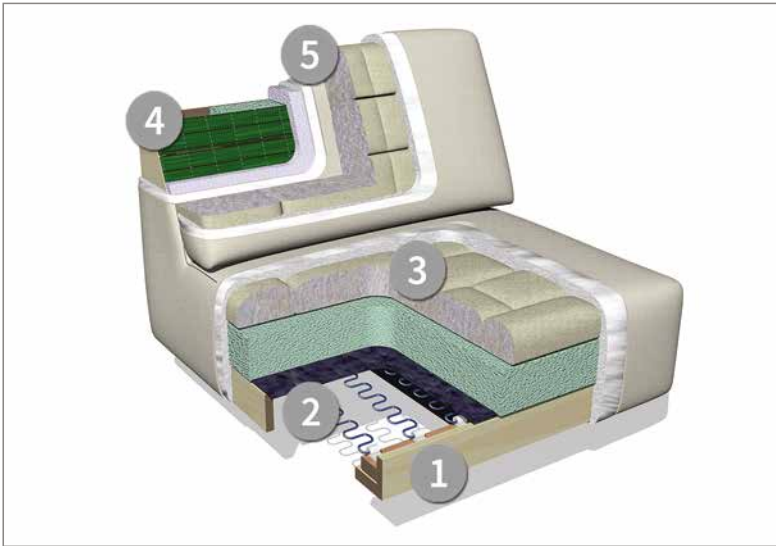
Eckzusammenstellung  
NL 75L li - EL - NL 85R re



298x318



## DER GESTELLAUFBAU DES POLSTERMÖBELS



Das Design des hier abgebildeten Querschnitts ist ein Muster in Anlehnung und dient zur Verdeutlichung des Polsteraufbaus.

- 1. Gestell** – Buche-Holzkonstruktion; Rücken: Metallkonstruktion
- 2. Unterfederung Sitz** mit dauerelastischen Wellenfedern
- 3. Polsteraufbau Sitz** aus ergo-PUR-Schaum und hochwertigem Gemisch aus Polyesterfasern und Schaumstoffstäbchen
- 4. Unterfederung Rücken** durch flexible Polstergurte und ergoPUR-Schaum
- 5. Polsteraufbau Rücken** mit hochwertigem Gemisch aus Polyesterfasern und Schaumstoffstäbchen, in Kammern gefüllt

## POLSTERMÖBEL-QUALITÄT

### Polstermöbel aus Leidenschaft.

Aus dieser Leidenschaft heraus entstehen seit 75 Jahren hochwertige und besondere Möbelstücke und Designermöbel - Sofas, elegantes und zeitgemäßes Design mit erstklassigem Komfort verbinden. Wir stehen für handwerkliches Können, richtungsweisende Ideen, ansprechendes Design und Know-how aus Deutschland. Das Ergebnis ist ein Polstermöbel mit garantiert erstklassigem Komfort und Liebe zum Detail. Bei der Auswahl der verwendeten Materialien achten wir auf Nachhaltigkeit und Ressourcenschonung.

- Traditionell handwerkliche Wertarbeit bis ins Detail
- Hochwertige, umweltgerechte Materialien
- Sorgfältige & präzise Verarbeitung
- Kooperation mit namhaften Möbeldesignern
- Produktion nach DIN- & RAL-Güterichtlinien der Deutschen Gütegemeinschaft Möbel e.V.
- Regelmäßig geprüfte Produktqualität "Made in Germany"
- Entwicklung am oberfränkischen Standort in Ebersdorf bei Coburg
- Sorgfältig ausgewählte Stoff- und Lederbezugskollektionen in vielen Farben für breit gefächerte Ansprüche



**W.SCHILLIG** GmbH & Co. KG  
Am Weinberg 20 - 22  
96237 Ebersdorf bei Coburg  
GERMANY  
Telefon: +49 9562 37-0  
Telefax: +49 9562 37-500  
E-Mail: info@schillig.de

