

Möbel LETZ

Finden und Wohlfühlen



Typenplan

Oliver von Morassutti - Nachtschrank kalksteingrau

Wichtiger Hinweis für Sie

Etwaige Hinweise des Herstellers in dieser Produktinformation, die sich auf die Gewährleistung beziehen, haben für Sie keinerlei Bindungswirkung und können von Ihnen ignoriert werden. Ihre gesetzlichen Gewährleistungsrechte als Verbraucher uns gegenüber, als Ihrem Verkäufer, werden dadurch in keiner Weise berührt oder eingeschränkt. Sie können sich wegen aller Mängel jederzeit an uns wenden. Darüber hinaus gehende Herstellergarantien bleiben natürlich unberührt. Dieser Artikel wird hergestellt von Morassutti Play S.r.l., Via Sernaglia 20, 31010 Farra di Soligo (TV), Italien

Möbel Letz GmbH
Am Gewerbepark 11
06895 Zahna-Elster

Tel.: 035383 - 6018 50

Fax.: 035383 - 6018 17

NOTTE E DINTORNI

Morassutti

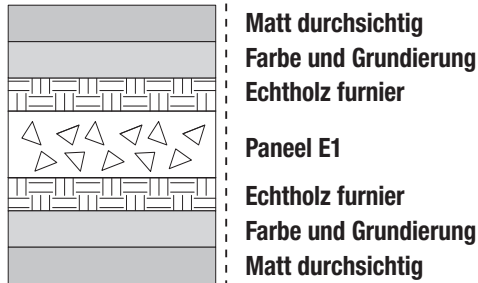
Die folgenden Produkteigenschaften entsprechen dem Ermächtigungsgesetz vom 6. September 2005, Nr. 206 "Konsumgesetz, genormt nach Art. 7 des Gesetzes Nr. 229 vom 29. Juli 2003".

Cette fiche technique est conforme aux normes du décret législatif n °. 206 DTD 6 septembre 2005 "Code de la consommation, selon l'art. 7 de la loi n. 229 DTD 29 Juillet 2003".

Play s.r.l. Via Sernaglia 20, 31010 Farra di Soligo (TV) - Tel 0438-900123 Fax 0438-900158 - www.morassutti-play.it comm@morassutti-play.it

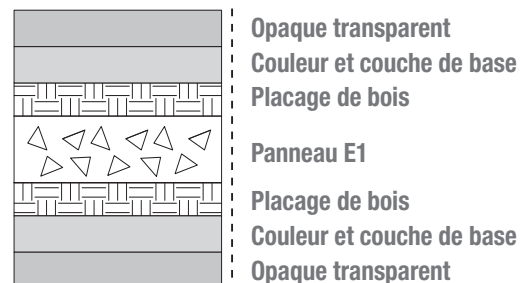
Paneele Furniert

Bestehen aus Spanplatte Typ "E1" Außen und innen komplett in Eiche furniert. Innen Komplett Matt gebeizt mit umweltfreundliche Produkte.



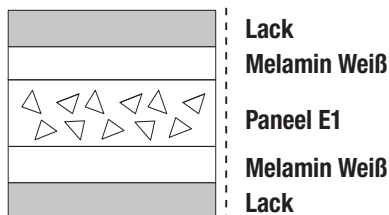
Panneaux plaqués

Fabriqués en microparticules de bois classe "E1" recouvert extérieurement et intérieurement en bois de chêne. Teintés opaques, avec des produits à faible impact environnemental.



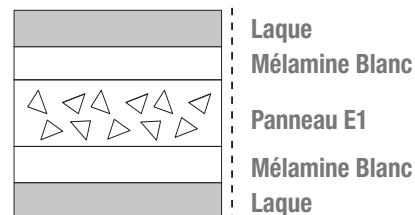
Paneele Melamin - Lackiert

Bestehen aus Spanplatte Typ "E1" Innen und Außen komplett mit Weißes lackierfertige Melamin verkleidet. Matt und Metallisiert lackiert mit umweltfreundliche Produkte.

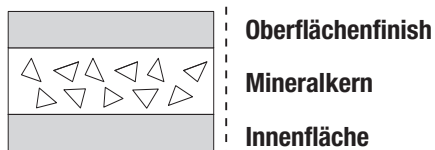


Panneaux laqués

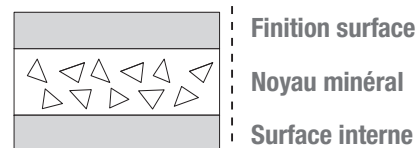
Fabriqués en microparticules de bois classe "E1" recouvertes extérieurement et intérieurement de mélaminé blanc prêt à être laqué. Laqué mat ou métallisé, avec des produits à faible impact environnemental.



Dekorplatten aus MDI Hergestellt aus besonders reinen Mineralien, die bei hohen Temperaturen in einem innovativen Herstellungsverfahren verschmolzen werden. Dies verleiht dem Material außergewöhnliche technische, oberflächliche und ästhetische Eigenschaften. Durch eine spezielle Technologie wird eine optische Kontinuität zwischen dem Kern der Platte und der Oberfläche gewährleistet für eine angenehme Haptik und eine hochauflösende Optik.



Tops décoratifs en MDI Ils sont réalisés à partir de minéraux très purs qui, fondus à haute température grâce à un procédé de production révolutionnaire, confèrent des qualités techniques, superficielles et esthétiques extraordinaires. Grâce à une technologie dédiée, ils assurent une continuité esthétique entre le noyau du top et la surface, le rendant doux au toucher avec une haute définition d'image.



MATERIALIEN

Alle während der Produktion verwendete Paneele und die daraus resultierenden Endprodukte erfüllen den Ministeriellen Beschluss vom 10. Oktober 2008 was die Formaldehydemissionen bei Wohnmöbel Reguliert. Unser Unternehmen behält sich das Recht vor, jederzeit und ohne Vorankündigung zu Verbesserung der Produktqualität und zur größeren Zufriedenheit der Kunde dienenden Veränderungen an der Konstruktion Merkmalen oben genannten Materialien vorzunehmen. Wir garantieren außerdem dass die von uns gefertigte Produkte in Holz Ausführung aus Echtholz Furnier sind. Sie sind mit umweltfreundlichen Produkte lackiert oder gebeizt. Daher sind eventuelle auftretende Unterschiede der Farbtöne, Farben oder Maserungen als natürliche Holzmerkmale anzusehen.

MATÉRIAUX

Tous les panneaux et semi-finis, utilisée pendant la production et les produits finis dérivés, sont conformes à le Décret Ministériel du 10 Octobre 2008, qui réglemente l'émission de fromaldehyde du mobilier pour le milieu de vie et de séjour. Notre société se réserve le droit de modifier sans préavis les caractéristiques de conception de ces matériaux, mais toujours dans le but d'améliorer la qualité et la satisfaction du client. Il assure également que ses produits qui sont couverts avec chêne, sont plaqué avec du vrai bois et teints avec produits à faible impact environnemental, donc des différences de nuance, couleur ou de grain doit être accepté comme une caractéristique naturelle du bois.

Die folgenden Produkteigenschaften entsprechen dem Ermächtigungsgesetz vom 6. September 2005, Nr. 206 "Konsumgesetz, genormt nach Art. 7 des Gesetzes Nr. 229 vom 29. Juli 2003".

Cette fiche technique est conforme aux normes du décret législatif n °. 206 DTD 6 septembre 2005 "Code de la consommation, selon l'art. 7 de la loi n. 229 DTD 29 Juillet 2003".

Play s.r.l. Via Sernaglia 20, 31010 Farra di Soligo (TV) - Tel 0438-900123 Fax 0438-900158 - www.morassutti-play.it comm@morassutti-play.it

MONTAGE ANWEISUNGEN

Die Möbel sind ausschließlich für Innenräume konzipiert. Ist empfehlenswert dass der Aufbau der Möbel von qualifiziertes Personal durchgeführt wird. Die Verpackung vorsichtig öffnen. Aufheben und legen des Möbelstück immer mit Vorsicht und auf eine Komplette Seite und nie auf die Kante. Um ein Möbelstück umzustellen ist es ratsam es vorher zu demontieren um es später wieder auf zu bauen. Für die Drehtürenschränke ist es ratsam nicht alle Türen gleichzeitig auf zu machen um das umkippen der Schrank zu verhindern. Aus Sicherheitsgründen empfehlen wir deshalb den Schrank mit Metall Winkeln fest an die Wand zu verschrauben.

REINIGUNG DER AUSSENFLÄCHEN

Wir empfehlen ein weiches mit Wasser und Neutralreiniger befeuchtetes Tuch zu verwenden. Reinigungsmittel die Alkohol, Ammoniak oder chemische Lösungsmittel enthalten dürfen keinesfalls benutzt werden. Die Oberfläche sofort nach der Reinigung sorgfältig abtrocknen. Wir raten davon ab Wachs, Spray, Flüssigkeit oder andere Polierprodukte für die Reinigung der Oberfläche zu nutzen, diesen könnten letzteren beschädigen.

REINIGUNG DER DEKORPLATTEN AUS MDI

Zum Entfernen von Staub ein trockenes Tuch verwenden. Keine Glanzmittel oder Produkte mit Wachsanteilen oder starken Säuren wie Flusssäure, Schwefelsäure usw. verwenden.

WASCHEN DER BEZÜGE

bei waschbaren Bezüge empfehlen wir die Chemische Reinigung. Sollten Sie mit Wasser reinigen wollen halten Sie sich bitte an folgenden Hinweise: kontrollieren Sie in die Stoffmerkmale ob dies überhaupt waschbar ist. Waschen Sie der Stoff gedreht auf die Innenseite in ein Tuch umgewickelt, teile mit Klettverschluss bedecken; Neutralen Seife benutzen und reichlich mit Wasser abspülen; Nicht schleudern und nicht aufhängen, in Liegen Trocknen; Bügeln leicht feucht bei empfohlene Temperatur.

SONNENBESTRAHLUNG

Die direkte Sonnenstrahlung ist immer zu vermeiden, vorallem wenn sie sehr intensiv ist. Mit der Zeit können die Farbtöne verblassen und die Ausführungen sich verschlechtern. Ausserdem sind Wärme und Feuchtigkeit zu vermeiden. Es ist empfehlenswert das Produkt weit von Wärmequellen und Feuchtigkeit zu stellen.

ENTSORGUNG

Am ende des Lebenscyclus wie alle anderen Produkten die aus mehreren Materialien bestehen, müssen auch unseren Möbel ordnungsgemäß entsorgt werden.

SICHERHEITANWEISUNGEN

- Stellen Sie das Möbelstück auf eine gerade, stabile Ebene mit geeignete Abmessungen, nach dem man die Tragfähigkeit geprüft hat.
- Stellen Sie sicher das die Möbel nicht in direkten Kontakt mit Stromquellen, Heizungsanlagen oder mit Wasserleitungen sind.
- Auf die Möbel nicht setzen, Stützen, oder draufsteigen. Mehr Aufmerksamkeit wenn es sich um hängende Teile handelt.
- Auf die Möbel nichts draufstellen was nicht dafür geeignet bzw. gedacht ist.
- Auf Drehtürenschränke nicht mehr als ein Element gleichzeitig auf machen.
- Auf Schubkastenelemente gleichzeitige aufmachen von mehr als eine Schublade vermeiden.
- Nutzen Sie die Möbel nicht für ein Zweck wofür sie nicht konzipiert worden sind.
- Wir lehnen jegliche Verantwortung ab für eventuelle Mängel die von eine nicht geeignetes Befestigungsmaterial oder Stutzwand auftreten können.

INSTRUCTIONS D'INSTALLATION

Les meubles sont destinés aux milieux intérieurs. Il est préférable que le montage du meuble soit effectué par du personnel qualifié. Ouvrir l'emballage avec précaution. Soulever et appuyer les articles avec soins toujours sur un côté entier et jamais sur un bord. Toujours démonter les meubles que Vous avez à déplacer, puis les remettre dans le nouvel emplacement. Pour les armoires à portes battantes, éviter l'ouverture simultanée des portes pour éviter le renversement de l'armoire lui-même. Pour plus de sécurité, vous devez fixer le placard au mur.

NETTOYAGE DES PANNEAUX EXTÉRIEUR

Nous Vous recommandons d'utiliser uniquement un chiffon légèrement humecté de solution d'eau et un détergent doux; il n'est pas recommandé d'utiliser des produits et des détergents contenant de l'alcool, de l'ammoniac, ou tout autre type de solvant chimique abrasifs. Nous Vous conseillons également d'essuyer les surfaces immédiatement après le nettoyage. Il n'est pas conseillé d'utiliser des cires, des sprays, des liquides ou des produits pour le polissages des surfaces. L'utilisation du même peut modifier les caractéristiques du produit.

NETTOYAGE DES TOPS DÉCORATIFS EN MDI

Pour éliminer la poussière ambiante, utiliser un chiffon sec. Ne pas utiliser de produits lustrants, ni de produits contenant des cires ou des acides forts tels que l'acide fluorhydrique, sulfurique, etc.

LAVAGE DES TISSUS

Pour les tissus lavables, nous recommandons le nettoyage à sec. Pour laver le revêtement dans l'eau, suivre les précautions suivantes: vérifier la fiche de données que le tissu est lavable, en lavant le revêtement inversé, enveloppant dans une serviette légère et recouvrant toutes les parties en Velcro; utiliser du savon neutre et rincer abondamment. Ne pas centrifuger et sécher les revêtements en les étirant; fer à tissu légèrement humide à la température indiquée sur l'étiquette.

EXPOSITION AU SOLEIL

L'exposition directe aux rayons du soleil est toujours à éviter, surtout si très intense, avec le temps peut se produire variations de tonalité et la détérioration de la finition. En outre, le produit craint la chaleur et l'humidité excessive. Il est donc recommandé de le placer loin des sources de chaleur et des zones humides.

ÉCOULEMENT

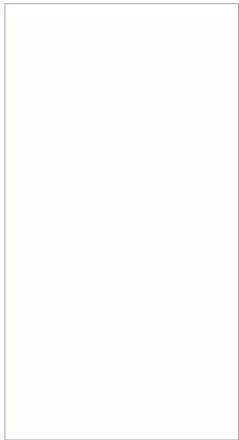
À la fin de son cycle de vie, nos meubles, comme tous les produits fabriqués à partir de matériaux mixtes, doivent être mené à l'entreprise pour l'écoulement.

CONSIGNES DE SÉCURITÉ

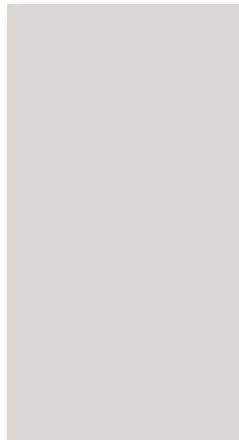
- Placez l'armoire sur une surface stable horizontale et dimensions appropriées, après avoir vérifié la charge.
- Vérifier que les meubles ne soient pas en contact avec des sources électriques, contrôle de la température (chaud-froid) ou passages de l'eau.
- Ne pas s'asseoir, s'appuyer ou monter sur les meubles. Mettez encore plus d'attention, s'ils sont suspendus.
- Ne placez pas d'objets sur le meuble qui ne sont pas conçus à cet effet.
- Pour les placards avec portes battantes, ne pas ouvrir plus d'une porte à la fois.
- Pour les bloc tiroirs, ne pas ouvrir plus d'un tiroir à la fois.
- Ne pas utiliser les meubles pour une utilisation autre que celle pour laquelle ils ont été conçus et construits.
- Nous déclinons toute responsabilité pour tout dysfonctionnement déterminé par l'insuffisance de la paroi de support ou de matériel de fixation utilisé.

Matt lackiert

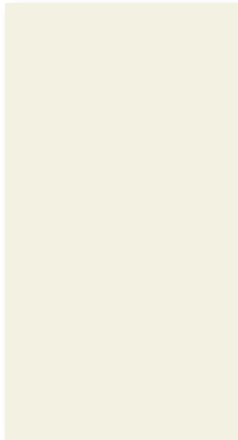
Laqué mat



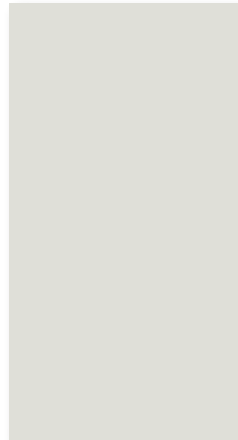
0 001 Bianco opaco



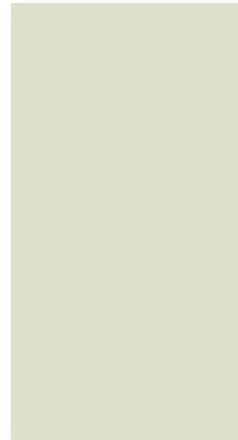
0 004 Sabbia opaco



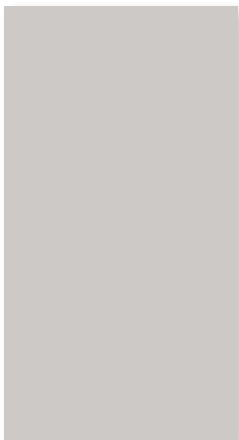
M 046 Vaniglia



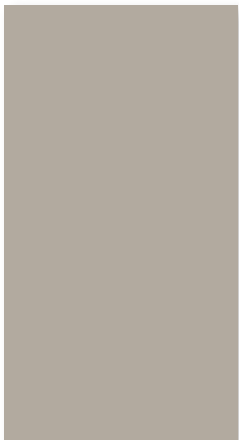
M 027 Avorio



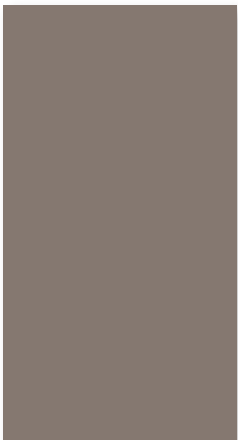
M 047 Korda



M 017 Perla



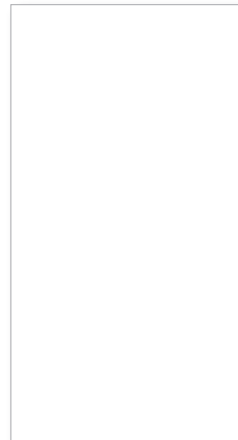
M 003 Malto



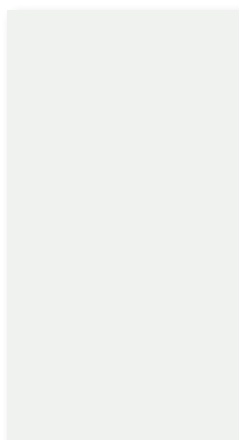
M 013 Grigio Tortora



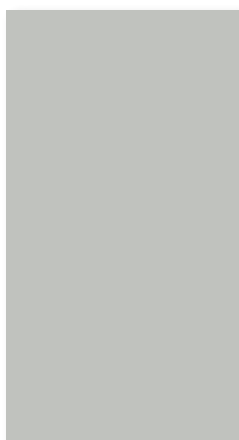
M 036 Fango



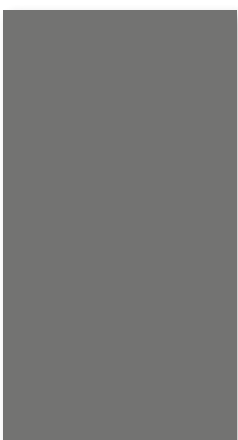
M 001 Bianco Gesso



M 002 Bianco Cenere



M 029 Canapa



M 037 Calce



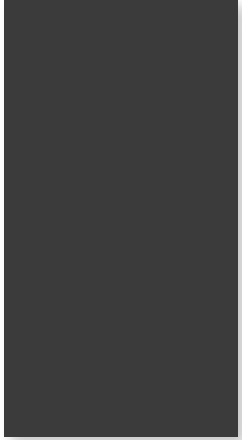
M 012 Grigio



M 034 Ardesia

Matt lackiert

Laqué mat



M 038 Lava



M 022 Nero



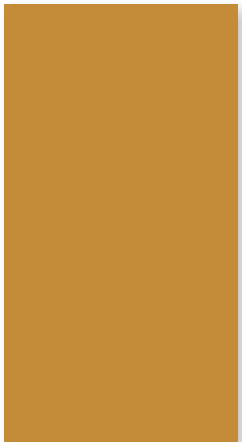
M 042 Cipria



M 043 Mattone



M 045 Amaranto



M 044 Giallo India



M 040 Salvia



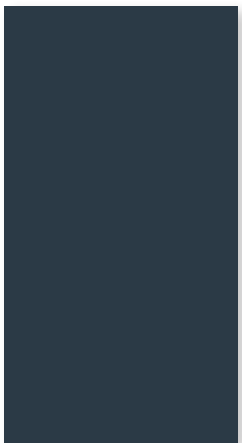
M 035 Verde Pastello



M 041 Verde Muschio



M 032 Cielo



M 039 Blu Notte

VORSICHT: Die Gleichmäßigkeit der Farben verändert sich in natürliche weise im laufe der Zeit.
In Fall von spätere Ergänzungen werden eventuelle Farbunterschiede nicht als Reklamationsgrund anerkannt.

ATTENTION: *L'uniformité chromatique des couleurs laquées étant susceptible de changer naturellement au fil du temps, toute éventuelle différence de teinte ne peut donner lieu à aucune contestation sur le produit.*

Eichenholz

Bois de chêne



E 013
Rovere Naturale



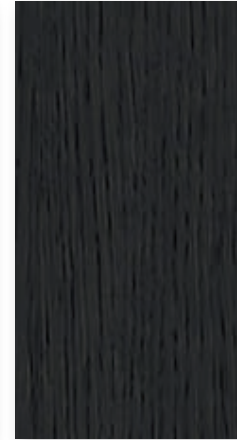
E 017
Rovere Argilla



E 019
Rovere Moka



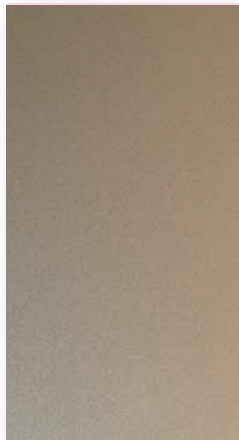
E 016
Rovere Fumo



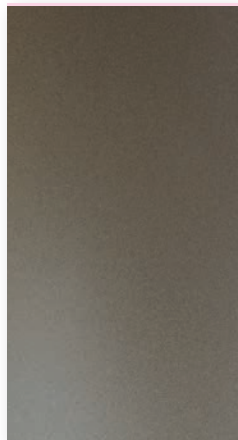
E 018
Rovere Carbone

Lackiert metallik

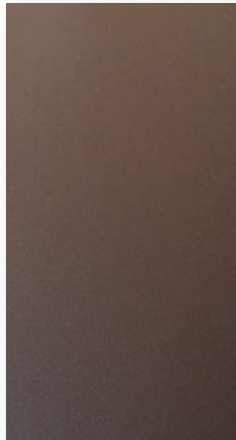
Laqué métallisé



Q 001
Bronzo Chiaro



Q 002
Bronzo Scuro



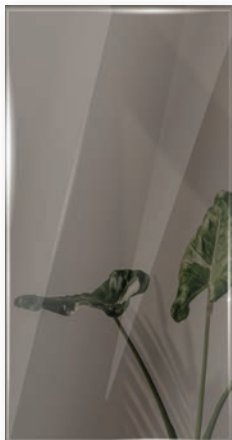
Q 003
Rame

Glas durchsichtig

Verres transparents



V 002 Grigio



V 003 Bronzo

Mdi

Mdi



G 001 Larsen



G 002 Brazza

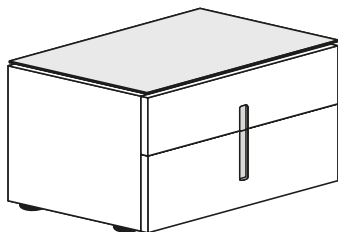


G 003 Storm

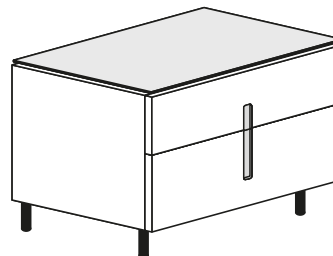
ACHTUNG: Die Dekorplatten in MDi-Ausführung werden aus großformatigen Platten gefertigt. Durch jeden Zuschnitt entsteht ein einzigartiges und nicht wiederholbares Dekor.
Aus diesem Grund stellt dies keinen Reklamationsgrund dar, auch nicht im Falle einer eventuellen Nacharbeitung.

ATTENTION: Les tops décoratifs en finition MDi sont découpés à partir de grandes dalles, et chaque découpe rend le décor unique et non reproductible.
Pour cette raison, cela ne constitue pas un motif de réclamation, même en cas de remplacement éventuel.

PRODUKTEIGENSCHAFTEN CARACTÉRISTIQUES GÉNÉRALES



VERSION MIT FÜSSEN
VERSION AVEC PIEDS



VERSION MIT BASISGESTELL
VERSION AVEC BASEMENT

**Ausführung
Deckplatte und Griffmulde** | Matt lackiert in den Farben laut Musterkarte
Lackiert Metallik in den Farben laut Musterkarte

**Ausführung
Korpus und Fronten** | Matt lackiert in den Farben laut Musterkarte

ÄUSSERER KORPUS

Der äußere Rahmen der Serie Jack wird aus MDF der Klasse „E1“, Stärke 22 mm, gefertigt. Die Oberfläche ist mit einer weißen Grundierung versehen, bereit für die Lackierung, und mit ABS-Kanten in der gleichen Ausführung wie die Oberfläche. Erhältlich gemäß den Eigenschaften der Korpusausführung.

INNERER KORPUS

Hergestellt aus Spanplatten der Klasse „E1“ in verschiedenen Stärken, beidseitig mit Melaminfolie in der Ausführung Tortora beschichtet und mit ABS-Kanten in der gleichen Ausführung versehen.

DECKPLATTE

Gefertigt aus MDF der Klasse „E1“, Stärke 22 mm, mit spezieller Formbearbeitung an drei Seiten. Die Oberfläche ist mit einer weißen Grundierung versehen, bereit für die Lackierung, und mit ABS-Kanten in der gleichen Ausführung versehen. Erhältlich gemäß den Eigenschaften der Deckplattenausführung.

FRONTEN

Gefertigt aus MDF der Klasse „E1“, Stärke 22 mm, mit weißer Grundierung, bereit für die Lackierung, erhältlich gemäß den Eigenschaften der Frontenausführung. Die Griffmulde wird durch eine spezielle Fräsung realisiert, die das Einsetzen der Metallgriffleiste ermöglicht. Diese wird aus Metall gefertigt und ist gemäß den Eigenschaften der Griffausführung erhältlich.

FÜSSE

Aus Kunststoff gefertigt, mit integrierter Höhenverstellung.

BASISGESTELL

Struktur aus Metall in verschiedenen Querschnitten, lackiert in der Ausführung Metalgrey. Ausgestattet mit höhenverstellbaren Füßen. Bei der Kommode ist ein mittleres Verstärkungselement vorgesehen.

SCHUBLADEN

Die Schubladen-Innenausstattung wird aus Spanplatten der Klasse „E1“ in verschiedenen Stärken gefertigt, beidseitig mit Melaminfolie in der Ausführung Tortora beschichtet. Montiert auf Vollauszug-Schienen aus gepresstem Stahl mit gedämpftem Schließsystem Blumotion mit Softeinzug.

BESCHLÄGE

Auf Anfrage wird ein spezielles Sicherheitssystem geliefert, das ein Kippen des Möbels beim Öffnen einer oder mehrerer Schubladen verhindert.

**Finition
top et poignée** | Laqué mat dans les couleurs de l'échantillon
Laqué métallisé dans les couleurs de l'échantillon

**Finition
structure et façades** | Laqué mat dans les couleurs de l'échantillon

EXTERNAL STRUCTURE

STRUCTURE EXTERNE

Le périmètre externe du groupe Jack est réalisé en MDF classe "E1" ép. 22 mm, avec fond blanc prêt à être laqué, bordé en ABS dans la même finition que la surface. Disponible selon les caractéristiques indiquées dans la finition structure.

STRUCTURE INTERNE

Elle est réalisée avec des panneaux en microparticules de bois classe "E1" de différentes épaisseurs, recouverts extérieurement et intérieurement de feuille mélaminée finition taupe, bordée avec un chant ABS dans la même finition que la surface.

TOP DE FINITION

Il est réalisé en MDF classe "E1" ép. 22 mm et profilé par un traitement particulier sur les trois côtés du top. Finition avec fond blanc prêt à être laqué, bordé en ABS dans la même finition que la surface, disponible selon les caractéristiques indiquées dans la finition top.

FAÇADES

Réalisées en MDF classe "E1" ép. 22 mm, avec fond blanc prêt à être laqué, elles sont disponibles selon les caractéristiques indiquées dans la finition façades. La prise poignée est réalisée par un traitement particulier permettant l'installation de la barre. Elle est réalisée en métal et disponible selon les caractéristiques indiquées dans la finition poignée.

PIEDS

Réalisés en plastique, dotés d'un système de réglage spécifique.

BASEMENT

Structure réalisée en métal de différentes sections, peinte finition Metalgrey. Équipée de pieds spécifiques pour le réglage. Pour la commode, un support central de renfort est prévu.

TIROIRS

Les intérieurs des tiroirs sont réalisés avec des panneaux en microparticules de bois classe "E1" de différentes épaisseurs, recouverts de feuille mélaminée finition taupe. Ils sont montés sur des glissières à extraction totale en acier, avec fermeture amortie Blumotion et rappel de fin de course.

QUINCAILLERIE

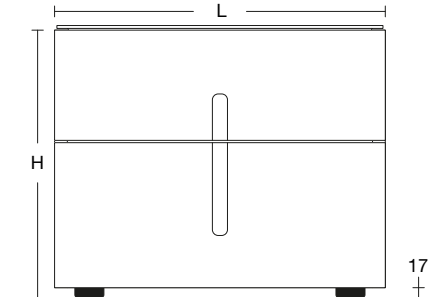
Sur demande, un système de sécurité particulier est fourni, évitant le basculement du meuble en cas d'ouverture d'un ou plusieurs tiroirs.



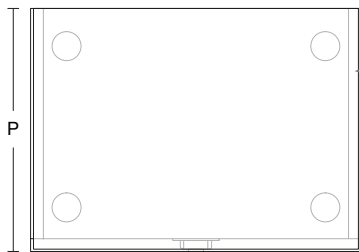
- DAS ÖFFNEN EINER ODER MEHRERER SCHUBLADEN KANN DAS KIPPEN DES MÖBELS VERURSACHEN.
L'OUVERTURE D'UN OU PLUSIEURS TIROIRS PEUT PROVOQUER LE BASCULEMENT DU MEUBLE.
- KIPPSCHUTZ-VORRICHTUNG: Art-Nr SA11100
SYSTÈME ANTI-BASCULEMENT

KORPUS QUERSCHNITT
SECTIONS STRUCTURALES

VERSION MIT FÜSSEN
VERSION AVEC PIEDS



Front sicht
vue de devant



Drauf sicht
vue de dessus

DECKPLATTE STÄRKE 22 mm
TOP DE FINITION ÉP. 22 mm

DECKELBODEN ST. 22 mm
MIT VERBINDUNGSSTIFTE
TOP ÉP. 22 mm AVEC
PINS DE RACCORDEMENT

ZARGE ST. 12 mm
INTERNE TIROIR ÉP. 12 mm

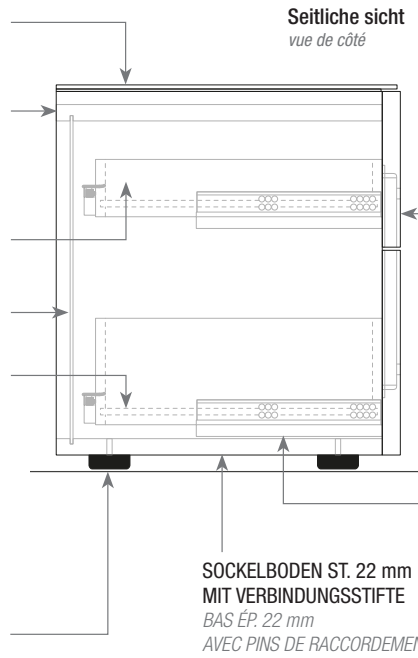
RÜCKWAND ST. 4 mm
FOND ÉP. 4 mm

ZARGENBODEN ST. 8 mm
BAS DU TIROIR ÉP. 8 mm

AUSSENSEITE ST. 22 mm
CÔTÉ ÉP. 22 mm

STELLFUSS
(MAXIMALE EINSTELLHÖHE 15 mm)
PIED NIVELEUR AVEC TRACTION LATÉRALE
ET RÉGLEMENT INCORPORÉ
(RÉGULATION MAXIMALE EN H. 15 mm)

Seitliche sicht
vue de côté

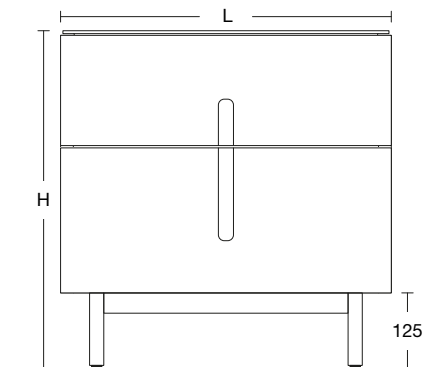


SCHUBLADENFRONT
ST. 22 mm MIT FRÄSUNG
FÜR GRIFFMULDE
FAÇADE TIROIR ÉP. 22 mm
AVEC ÉVIDEMENT POUR
APPLICATION DE LA POIGNÉE

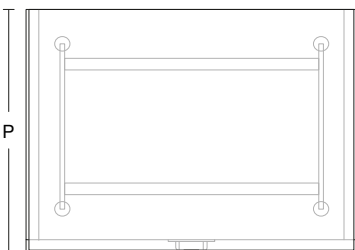
AUSZUGSSCHIENE MIT
VOLLAUSZUGS UND SOFTEINZUG
GLISSIÈRE À EXTRACTION TOTALE
AVEC RAPPEL DE FIN DE COURSE
RALENTI

SOCKELBODEN ST. 22 mm
MIT VERBINDUNGSSTIFTE
BAS ÉP. 22 mm
AVEC PINS DE RACCORDEMENT

VERSION MIT BASISGESTELL
VERSION AVEC BASEMENT

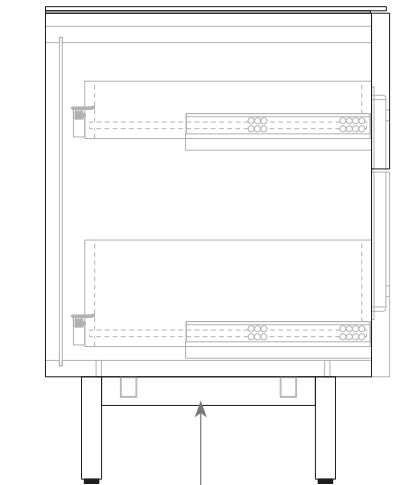


Front sicht
vue de devant



Drauf sicht
vue de dessus

Seitliche sicht
vue de côté

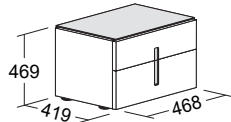


LACKIERTES METALLGESTELL MIT
INTEGRIERTEN NIVELLIERFÜSSEN
(MAX. HÖHENVERSTELLUNG 10 mm)
BASEMENT EN MÉTAL PEINT AVEC PIEDS
RÉGLABLES INCLUS
(RÉGLAGE MAX. EN HAUTEUR DE 10 mm)

MIT FÜSSEN

AVEC PIEDS

Nachttisch mit 2 Schubladen
Table de chevet avec 2 tiroirs



B. L. 468

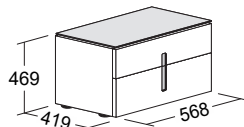
ARTNR
CODE
Q021210

KORPUS und FRONTEN
STRUCTURE et FAÇADES
Lack MATT - Laqué MAT

DECKPLATTE - GRIFFE TOP - POIGNÉE			VOLUMEN VOLUME
Lack MATT Laqué MAT	Lackiert metallisiert Laqué métallisé		

Vol. 0,137 m³

Nachttisch mit 2 Schubladen
Table de chevet avec 2 tiroirs



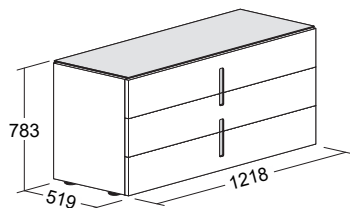
B. L. 568

ARTNR
CODE
Q022210

KORPUS und FRONTEN
STRUCTURE et FAÇADES
Lack MATT - Laqué MAT

Vol. 0,164 m³

Kommode mit 3 Schubladen
Commode avec 3 tiroirs



B. L. 1218

ARTNR
CODE
Q024320

KORPUS und FRONTEN
STRUCTURE et FAÇADES
Lack MATT - Laqué MAT

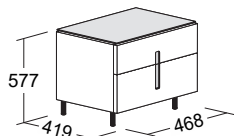
Vol. 0,658 m³

- SICHERHEITSHINWEISE: SIEHE TECHNISCHE DATEN AUF SEITE 54
NORMES DE SÉCURITÉ: CONSULTER LES INDICATIONS DE LA FICHE TECHNIQUE REPORTÉES À LA PAGE 54

MIT BASISGESTELL

AVEC BASEMENT

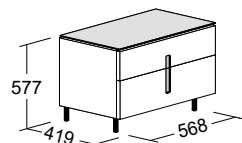
Nachttisch mit 2 Schubladen
Table de chevet avec 2 tiroirs



B. L. 468

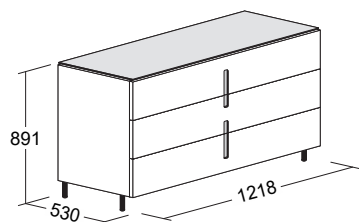
ARTNR CODE	KORPUS und FRONTEN STRUCTURE et FAÇADES	DECKPLATTE - GRIFFE TOP - POIGNÉE			VOLUMEN VOLUME
		Lack MATT Laqué MAT	Lackiert metallisiert Laqué métallisé		
Q121210	Lack MATT - Laqué MAT				Vol. 0,163 m ³
Q122210	Lack MATT - Laqué MAT				Vol. 0,196 m ³
Q124320	Lack MATT - Laqué MAT				Vol. 0,746 m ³

Nachttisch mit 2 Schubladen
Table de chevet avec 2 tiroirs



B. L. 568

Kommode mit 3 Schubladen
Commode avec 3 tiroirs



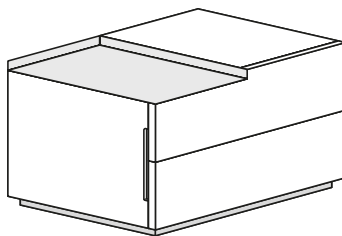
B. L. 1218

KOMMODENGRUPPE
GROUPES

- SICHERHEITSHINWEISE: SIEHE TECHNISCHE DATEN AUF SEITE 54
NORMES DE SÉCURITÉ: CONSULTER LES INDICATIONS DE LA FICHE TECHNIQUE REPORTÉES À LA PAGE 54

PRODUKTEIGENSCHAFTEN

CARACTÉRISTIQUES GÉNÉRALES



MIT SOCKEL
AVEC SOCLE

Ausführung Ablage | Matt lackiert in den Farben laut Musterkarte
Lackiert Metallik in den Farben laut Musterkarte

Ausführung Deckplatte - Korpus und Fronten | Matt lackiert in den Farben laut Musterkarte
Eichefurnier in den Ausführungen laut Musterkarte

Ausführung Sockel | Matt lackiert in den Farben laut Musterkarte
Eichefurnier in den Ausführungen laut Musterkarte
Lackiert Metallik in den Farben laut Musterkarte

Finition plateau | Laqué mat dans les couleurs du nuancier
Laqué métallisé dans les couleurs de l'échantillon

Finition top - structure et façades | Laqué mat dans les couleurs du nuancier
Chêne bois dans les finitions de l'échantillon

Finishing socle | Laqué mat dans les couleurs du nuancier
Chêne bois dans les finitions de l'échantillon
Laqué métallisé dans les couleurs de l'échantillon

ÄUSSERER KORPUS

Der äußere Rahmen der Serie City wird aus MDF der Klasse „E1“, Stärke 22 mm, gefertigt, beidseitig mit Echtholz furnier oder mit weißer Grundierung zur Lackierung versehen. Kanten in Holz oder ABS in die gleiche Ausführung wie die Oberfläche. Erhältlich gemäß den Eigenschaften der Korpusausführung.

INNERER KORPUS

Hergestellt aus Spanplatten der Klasse „E1“ in verschiedenen Stärken, beidseitig mit Melaminfolie in der Ausführung Tortora beschichtet und mit ABS-Kanten im gleichen Finish versehen.

DECKPLATTE

Gefertigt aus MDF der Klasse „E1“, Stärke 30 mm, beidseitig mit Echtholz furnier oder mit weißer Grundierung zur Lackierung versehen. Kanten in Holz oder ABS im gleichen Finish wie die Oberfläche. Erhältlich gemäß den Eigenschaften der Deckplattenausführung.

FRONTEN

Gefertigt aus MDF der Klasse „E1“, Stärke 18 mm, beidseitig mit Echtholz furnier in der Ausführung Holz oder mit weißer Grundierung zur Lackierung versehen. Kanten in Holz oder ABS in die gleiche Ausführung wie die Oberfläche. Erhältlich gemäß den Eigenschaften der Frontenausführung. Die Griffmulde ist seitlich an den Wangen integriert, um das Öffnen der Schubladen zu ermöglichen.

SOCKEL

Gefertigt aus Spanplatten der Klasse „E1“, Stärke 40 mm, beidseitig mit Echtholz furnier oder mit starkem weißen Laminat, bereit für die Lackierung. Kanten in Holz oder ABS im gleichen Finish wie die Oberfläche. Erhältlich gemäß den Eigenschaften der Sockelausführung.

SCHUBLADEN

Die Schubladen-Innenausstattung wird aus Spanplatten der Klasse „E1“ in verschiedenen Stärken gefertigt, beidseitig mit Melaminfolie in der Ausführung Tortora beschichtet. Montiert auf Vollauszug-Schienen aus gepresstem Stahl - mit Stabilisationsstange an der Kommode - mit gedämpftem Schließsystem Blumotion mit Softeinzug.

ABLAGE FÜR KLEINTEILE

Gefertigt aus Metall, erhältlich gemäß den Eigenschaften der Ausführung Ablage.

BESCHLÄGE

Auf Anfrage wird ein spezielles Sicherheitssystem geliefert, das ein Kippen des Möbels beim Öffnen einer oder mehrerer Schubladen verhindert.

STRUCTURE EXTERNE

Le périmètre externe du groupe City est réalisé en MDF classe “E1” épaisseur 22 mm, revêtu en essence de bois des deux côtés, ou avec fond blanc prêt à être laqué. Bordé en bois ou ABS dans la même finition que la surface, il est disponible selon les caractéristiques indiquées dans la finition groupe.

STRUCTURE INTERNE

Elle est réalisée avec des panneaux en microparticules de bois classe “E1” de différentes épaisseurs, recouverts extérieurement et intérieurement de feuille mélaminée finition taupe, bordée avec un chant ABS dans la même finition que la surface.

TOP DE FINITION

Il est réalisé en MDF classe “E1” épaisseur 30 mm, revêtu en essence de bois des deux côtés, ou avec fond blanc prêt à être laqué. Bordé en bois ou ABS dans la même finition que la surface, il est disponible selon les caractéristiques indiquées dans la finition top.

FAÇADES

Elles sont réalisées en MDF classe “E1” épaisseur 18 mm, recouvertes en essence de bois des deux côtés pour la finition essence, ou avec fond blanc prêt à être laqué. Bordées en bois ou ABS dans la même finition que la surface, elles sont disponibles selon les caractéristiques indiquées dans la finition façades. La prise poignée est réalisée sur les côtés latéraux, pour permettre l'ouverture des tiroirs.

SOCLE

Il est réalisé en microparticules de bois classe “E1” épaisseur 40 mm, recouvert en essence de bois des deux côtés, ou avec laminé blanc de forte épaisseur prêt à être laqué. Bordé en bois ou ABS dans la même finition que la surface, il est disponible selon les caractéristiques indiquées dans la finition socle.

TIROIRS

Les intérieurs des tiroirs sont réalisés avec des panneaux en microparticules de bois classe “E1” de différentes épaisseurs, recouverts de feuille mélaminée finition taupe. Ils sont montés sur des glissières à extraction totale en acier - équipées de barre de stabilisation sur les commodes - avec fermeture amortie Blumotion et rappel de fin de course.

PLATEAU PORTE-OBJETS

Réalisé en métal, il est disponible selon les caractéristiques indiquées dans la finition plateau.

QUINCAILLERIE

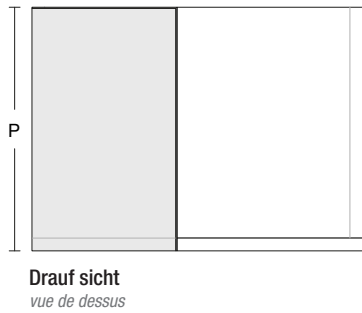
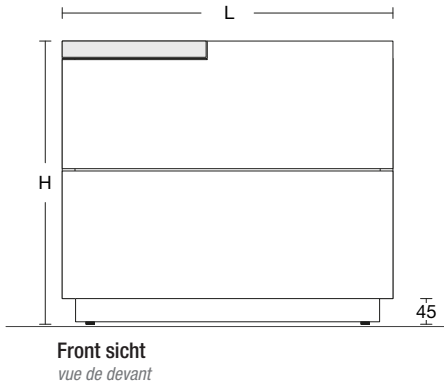
Sur demande, un système de sécurité particulier est fourni, évitant le basculement du meuble en cas d'ouverture d'un ou plusieurs tiroirs.



- DAS ÖFFNEN EINER ODER MEHRERER SCHUBLADEN KANN DAS KIPPEN DES MÖBELS VERURSACHEN.
L'OUVERTURE D'UN OU PLUSIEURS TIROIRS PEUT PROVOQUER LE BASCULEMENT DU MEUBLE.
- KIPPSCHUTZ-VORRICHTUNG: Art-Nr SA11100
SYSTÈME ANTI-BASCULEMENT

KORPUS QUERSCHNITT
SECTIONS STRUCTURALES

MIT SOCKEL
AVEC SOCLE



ABLAGE AUS METALL H. 30 mm
PLATEAU EN MÉTAL H. 30 mm

DECKPLATTE ST. 30 mm
PLAN DE FINITION ÉP. 30 mm

DECKELBODEN ST. 22 mm
MIT VERBINDUNGSSTIFTE
TOP ÉP. 22 mm AVEC
PINS DE RACCORDEMENT

ZARGE ST. 12 mm
INTERNE TIROIR ÉP. 12 mm

ZARGENBODEN ST. 8 mm
BAS DU TIROIR ÉP. 8 mm

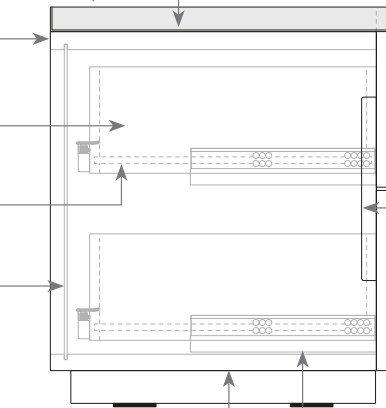
RÜCKWAND ST. 4 mm
FOND ÉP. 4 mm

AUSSENSEITE ST. 22 mm
CÔTÉ ÉP. 22 mm

SOCKEL STÄRKE 40 mm
MIT RUTSCHFESTEN FÜSSEN H. 5 mm
SOCLE ÉP. 40 mm
AVEC PIEDS ANTIDÉRAPANTS H. 5 mm

SOCKELBODEN ST. 22 mm
MIT VERBINDUNGSSTIFTE
BAS ÉP. 22 mm
AVEC PINS DE RACCORDEMENT

Seitliche sicht
vue de côté



SCHUBLADENFRONT ST. 18 mm
MIT PROFILFRÄSUNG
FAÇADE TIROIR ÉP. 18 mm
AVEC FAÇONNAGE

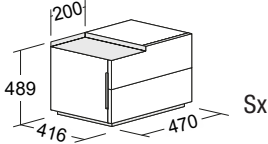
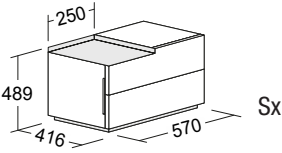
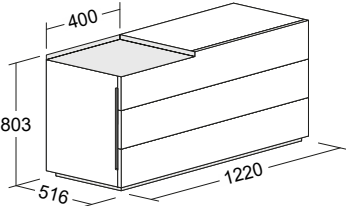
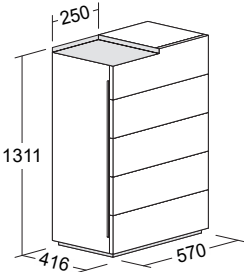
SEITENTEIL STÄRKE 22 mm
MIT FRÄSUNG FÜR DIE ÖFFNUNG
DER SCHUBLADENFRONT
CÔTÉ ÉP. 22 mm
AVEC ÉVIDEMENT POUR L'OUVERTURE
DE LA FAÇADE

SCHUBLADENFRONT ST. 18 mm
FAÇADE TIROIR ÉP. 18 mm

AUSZUGSSCHIENE MIT
VOLLAUSZUGS UND SOFTEINZUG
GLISSIÈRE À EXTRACTION TOTALE
AVEC RAPPEL DE FIN DE COURSE
RALENTI

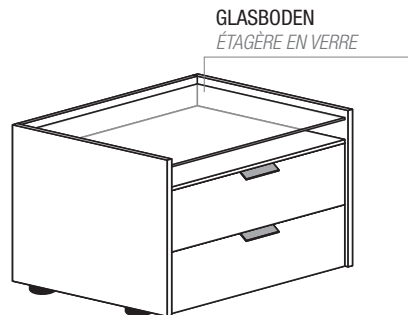
- (1) erhältlich in den Ausführungen Matt Lackiert – Metallik Lackiert
disponible dans les finitions Laqué Mat - Laqué Métallisé
- (2) erhältlich in den Ausführungen Matt Lackiert - Eichefurnier – Metallik Lackiert
disponible dans les finitions Laqué Mat - Chêne Bois - Laqué Métallisé

MIT SOCKEL - AVEC SOCLE

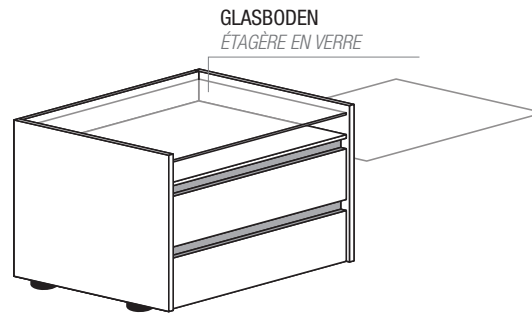
	ARTNR CODE	KORPUS - DECKPLATTE und FRONTEN STRUCTURE - TOP et FAÇADES	ABLAGE (1) und SOCKEL (2) PLATEAU (1) et SOCLE (2)			VOLUMEN VOLUME
			Lack MATT <i>Laqué MAT</i>	Lackiert metallisiert <i>Laqué métallisé</i>		
<p>Nachttisch 2 Schubladen <i>Table de chevet 2 tiroirs</i></p> 						
B. L. 470	Q011211 (Dx) Q011213 (Sx)	Lack MATT - <i>Laqué MAT</i> Eichenholz - <i>Bois de chêne</i>				Vol. 0,143 m³
<p>Nachttisch 2 Schubladen <i>Table de chevet 2 tiroirs</i></p> 						
B. L. 570	Q012211 (Dx) Q012213 (Sx)	Lack MATT - <i>Laqué MAT</i> Eichenholz - <i>Bois de chêne</i>				Vol. 0,170 m³
<p>Kommode 3 Schubladen <i>Commode 3 tiroirs</i></p> 						
B. L. 1220	Q014323 (Sx)	Lack MATT - <i>Laqué MAT</i> Eichenholz - <i>Bois de chêne</i>				Vol. 0,695 m³
<i>nur linksseitig erhältlich - disponible uniquement Gx</i>						
<p>Herrenkommode mit 5 Schubladen <i>Sommelier 5 tiroirs</i></p> 						
B. L. 570	Q012413 (Sx)	Lack MATT - <i>Laqué MAT</i> Eichenholz - <i>Bois de chêne</i>				Vol. 0,445 m³
<i>nur linksseitig erhältlich - disponible uniquement Gx</i>						

- SICHERHEITSHINWEISE: SIEHE TECHNISCHE DATEN AUF SEITE 58
NORMES DE SÉCURITÉ: CONSULTER LES INDICATIONS DE LA FICHE TECHNIQUE REPORTÉES À LA PAGE 58

PRODUKTEIGENSCHAFTEN CARACTÉRISTIQUES GÉNÉRALES



MIT FÜSSEN UND GRIFF CORNER ODER FLAT
AVEC PIEDS ET POIGNÉE CORNER OU FLAT



MIT FÜSSEN UND GRIFF MILL
AVEC PIEDS ET POIGNÉE MILL

Ausführung Boden	Glas in den Ausführungen laut Musterkarte
Ausführung Deckplatte	Matt lackiert in den Farben laut Musterkarte Eichefurnier in den Ausführungen laut Musterkarte
Ausführung Korpus und Fronten	Matt lackiert in den Farben laut Musterkarte Eichefurnier in den Ausführungen laut Musterkarte
Ausführung Griff	Matt lackiert in den Farben laut Musterkarte

ÄUSSERER KORPUS

Der äußere Rahmen der Serie Kristal wird aus MDF der Klasse „E1“, Stärke 14 mm, gefertigt, beidseitig mit Echtholz furnier oder mit weißer Grundierung zur Lackierung versehen. Kanten in Holz oder ABS in die gleiche Ausführung wie die Oberfläche. Erhältlich gemäß den Eigenschaften der Korpusausführung.

INNERER KORPUS

Hergestellt aus Spanplatten der Klasse „E1“ in verschiedenen Stärken, beidseitig mit Melaminfolie in der Ausführung Tortora beschichtet und mit ABS-Kanten im gleichen Finish versehen.

DECKPLATTE

Gefertigt aus MDF der Klasse „E1“, Stärke 14 mm, beidseitig mit Echtholz furnier oder mit weißer Grundierung zur Lackierung versehen. Kanten in Holz oder ABS im gleichen Ausführung wie die Oberfläche. Erhältlich gemäß den Eigenschaften der Deckplattenausführung.

FRONTEN

Gefertigt aus MDF der Klasse „E1“, Stärke 22 mm, beidseitig mit Echtholz furnier in der Ausführung Holz oder mit weißer Grundierung zur Lackierung versehen. Kanten in Holz oder ABS im gleichen Finish wie die Oberfläche. Erhältlich gemäß den Eigenschaften der Frontenausführung.

GRIFFE

Gefertigt aus stranggepresstem Aluminium, erhältlich gemäß den Eigenschaften der Griffe. Verfügbar in den Modellen CORNER, FLAT und MILL.

FÜSSE

Gefertigt aus Kunststoff, ausgestattet mit einem Nivelliersystem.

SCHUBLADEN

Die Schubladen-Innenausstattung wird aus Spanplatten der Klasse „E1“ in verschiedenen Stärken gefertigt, beidseitig mit Melaminfolie in der Ausführung Tortora beschichtet. Montiert auf Vollauszug-Schienen aus gepresstem Stahl, mit gedämpftem Schließsystem Blumotion und Softeinzug.

BESCHLÄGE

Auf Anfrage wird ein spezielles Sicherheitssystem geliefert, das ein Kippen des Möbels beim Öffnen einer oder mehrerer Schubladen verhindert.

Finition étagère	Verre dans les finitions de l'échantillon
Finition top	Laqué mat dans les couleurs de l'échantillon Chêne bois dans les finitions de l'échantillon
Finition structure et façades	Laqué mat dans les couleurs de l'échantillon Chêne bois dans les finitions de l'échantillon
Finition poignée	Laqué mat dans les couleurs de l'échantillon

STRUCTURE EXTERNE

Le périmètre externe du groupe Kristal est réalisé en MDF classe "E1" épaisseur 14 mm, revêtu en essence de bois des deux côtés, ou avec fond blanc prêt à être laqué. Bordé en bois ou ABS dans la même finition que la surface, il est disponible selon les caractéristiques indiquées dans la finition structure.

STRUCTURE INTERNE

Elle est réalisée avec des panneaux en microparticules de bois classe "E1" de différentes épaisseurs, recouverts extérieurement et intérieurement de feuille mélaminée finition taupe, bordée avec un chant ABS dans la même finition que la surface.

TOP DE FINITION

Il est réalisé en MDF classe "E1" épaisseur 14 mm, revêtu en essence de bois des deux côtés, ou avec fond blanc prêt à être laqué. Bordé en bois ou ABS dans la même finition que la surface, il est disponible selon les caractéristiques indiquées dans la finition top.

FAÇADES

Elles sont réalisées en MDF classe "E1" épaisseur 22 mm, recouvertes en essence de bois des deux côtés pour la finition essence, ou avec fond blanc prêt à être laqué. Bordées en bois ou ABS dans la même finition que la surface, elles sont disponibles selon les caractéristiques indiquées dans la finition façades.

POIGNÉES

Réalisées en extrusion d'aluminium, elles sont disponibles selon les caractéristiques indiquées dans la finition. Elles sont proposées dans les modèles CORNER, FLAT et MILL.

PIEDS

Réalisés en plastique, dotés d'un système de réglage spécifique.

TIROIRS

Les intérieurs des tiroirs sont réalisés avec des panneaux en microparticules de bois classe "E1" de différentes épaisseurs, recouverts de feuille mélaminée finition taupe. Ils sont montés sur des glissières à extraction totale en acier, avec fermeture amortie Blumotion et rappel de fin de course.

QUINCAILLERIE

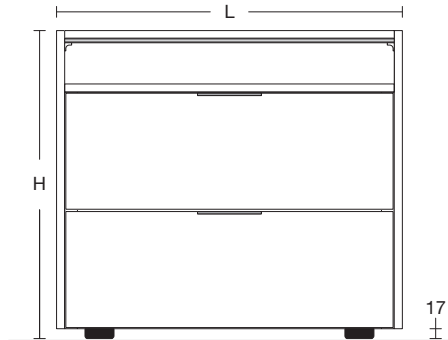
Sur demande, un système de sécurité particulier est fourni, évitant le basculement du meuble en cas d'ouverture d'un ou plusieurs tiroirs.



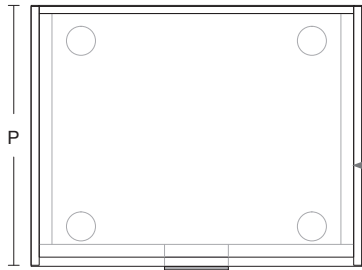
- DAS ÖFFNEN EINER ODER MEHRERER SCHUBLADEN KANN DAS KIPPEN DES MÖBELS VERURSACHEN.
L'OUVERTURE D'UN OU PLUSIEURS TIROIRS PEUT PROVOQUER LE BASCULEMENT DU MEUBLE.
- KIPPSCHUTZ-VORRICHTUNG: Art-Nr SA11100
SYSTÈME ANTI-BASCULEMENT

KORPUS QUERSCHNITT
SECTIONS STRUCTURALES

MIT FÜSSEN
AVEC PIEDS



Front sicht
vue de devant



Drauf sicht
vue de dessus

GLASREGAL ST. 8 mm
ÉTAGÈRE EN VERRE ÉP. 8 mm

DECKPLATTE ST. 14 mm
PLAN DE FINITION ÉP. 14 mm

DECKELBODEN ST. 22 mm
MIT VERBINDUNGSSTIFTE
TOP ÉP. 22 mm AVEC
PINS DE RACCORDEMENT

ZARGE ST. 12 mm
INTERNE TIROIR ÉP. 12 mm

ZARGENBODEN ST. 8 mm
BAS DU TIROIR ÉP. 8 mm

STRUKTURLEISTE ST. 22 mm
BANDE STRUCTURELLE ÉP. 22 mm

RÜCKWAND ST. 14 mm
FOND ÉP. 14 mm

AUSSENSEITE ST. 14 mm
CÔTÉ ÉP. 14 mm

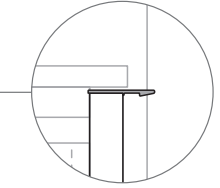
AUSSENSEITE ST. 22 mm
CÔTÉ ÉP. 22 mm

STELLFUSS
(MAXIMALE EINSTELLHÖHE 15 MM)
PIED NIVELEUR AVEC TRACTION LATÉRALE
ET RÉGLEMENT INCORPORÉ
(REGULATION MAXIMALE EN H. 15 mm)

SOCKELBODEN ST. 22 mm
MIT VERBINDUNGSSTIFTE
BAS ÉP. 22 mm
AVEC PINS DE RACCORDEMENT

Seitliche sicht
vue de côté

GRIFF - POIGNÉE
FLAT

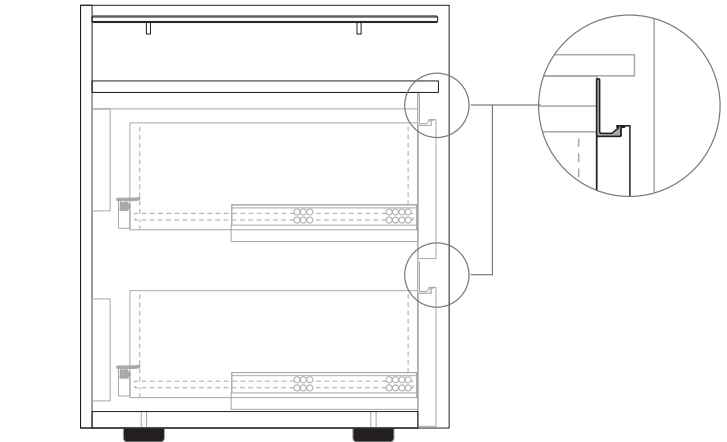
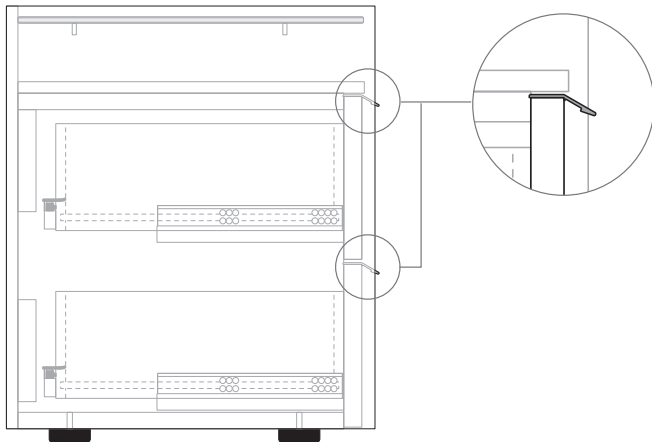


SCHUBLADENFRONT ST. 22 mm
MIT FRÄSUNG FÜR DIE
GRIFFANWENDUNG
FAÇADE TIROIR ÉP. 22 mm
AVEC ÉVIDEMENT POUR
APPLICATION DE LA POIGNÉE

AUSZUGSSCHIENE MIT
VOLLAUZUGS UND SOFTEINZUG
GLISSIÈRE À EXTRACTION TOTALE
AVEC RAPPEL DE FIN DE COURSE
RALENTI

GRIFF - POIGNÉE
CORNER

GRIFF - POIGNÉE
MILL



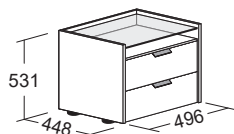
HINWEIS: Boden wahlweise in grauem oder bronzefarbenem Glas erhältlich

NOTE : l'étagère disponible en verre gris ou bronze

MIT FÜSSEN

AVEC PIEDS

Nachttisch mit 2 Schubladen
Table de chevet avec 2 tiroirs



B. L. 496

Handle CORNER - FLAT
Poignée CORNER - FLAT
B. L. 110

ARTNR
CODE

Q071210

KORPUS
STRUCTURE

Lack MATT - Laqué MAT
Eichenholz - Bois de chêne

DECKPLATTE - FRONTEN
TOP - FRONTS

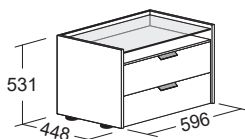
Lack MATT
Laqué MAT

Eichenholz
Bois de chêne

VOLUMEN
VOLUME

Vol. 0,179 m³

Nachttisch mit 2 Schubladen
Table de chevet avec 2 tiroirs



B. L. 596

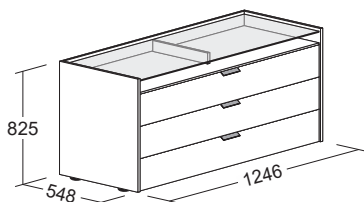
Griff CORNER - FLAT
Handle CORNER - FLAT
B. L. 110

Q072210

Lack MATT - Laqué MAT
Eichenholz - Bois de chêne

Vol. 0,212 m³

Kommode mit 3 Schubladen
Commode avec 3 tiroirs



B. L. 1246

Griff CORNER - FLAT
Poignée CORNER - FLAT
B. L. 110

Q074320

Lack MATT - Laqué MAT
Eichenholz - Bois de chêne

Vol. 0,770 m³

- SICHERHEITSHINWEISE: SIEHE TECHNISCHE DATEN AUF SEITE 62
NORMES DE SÉCURITÉ: CONSULTER LES INDICATIONS DE LA FICHE TECHNIQUE REPORTÉES À LA PAGE 62

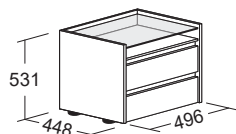
HINWEIS: Boden wahlweise in grauem oder bronzefarbenem Glas erhältlich

NOTE : l'étagère disponible en verre gris ou bronze

MIT FÜSSEN

AVEC PIEDS

Nachttisch mit 2 Schubladen
Table de chevet avec 2 tiroirs



B. L. 496

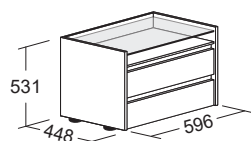
Griff MILL
Poignée MILL
B. L. 464

Q081210

Lack MATT - Laqué MAT
Eichenholz - Bois de chêne

Vol. 0,179 m³

Nachttisch mit 2 Schubladen
Table de chevet avec 2 tiroirs



B. L. 596

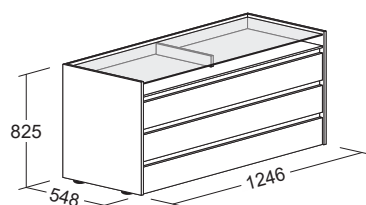
Griff MILL
Poignée MILL
B. L. 564

Q082210

Lack MATT - Laqué MAT
Eichenholz - Bois de chêne

Vol. 0,212 m³

Kommode mit 3 Schubladen
Commode avec 3 tiroirs



B. L. 1246

Griff MILL
Poignée MILL
B. L. 1214

Q084320

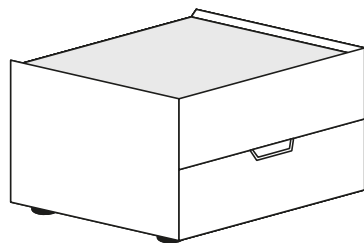
Lack MATT - Laqué MAT
Eichenholz - Bois de chêne

Vol. 0,770 m³

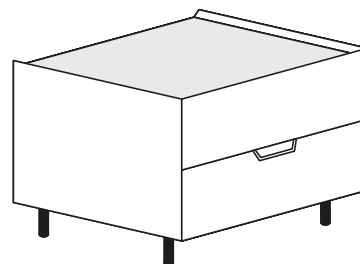
- SICHERHEITSHINWEISE: SIEHE TECHNISCHE DATEN AUF SEITE 62
NORMES DE SÉCURITÉ: CONSULTER LES INDICATIONS DE LA FICHE TECHNIQUE REPORTÉES À LA PAGE 62

PRODUKTEIGENSCHAFTEN

CARACTÉRISTIQUES GÉNÉRALES



VERSION MIT FÜSSEN
VERSION AVEC PIEDS



VERSION MIT BASISGESTELL
VERSION AVEC BASEMENT

Ausführung Deckplatte | Matt lackiert in den Farben laut Musterkarte
Eichefurnier in den Ausführungen laut Musterkarte
Metallic lackiert in den Farben laut Musterkarte

Ausführung Korpus und Fronten | Matt lackiert in den Farben laut Musterkarte
Eichefurnier in den Ausführungen laut Musterkarte

ÄUSSERER KORPUS

Der äußere Rahmen der Serie Net wird aus MDF der Klasse „E1“, Stärke 20 mm, gefertigt und mittels spezieller Bearbeitung entlang des Korpusumfangs profiliert. Beidseitig mit Echtholz furnier oder mit weißer Grundierung zur Lackierung versehen, die Kanten sind in Holz oder ABS im gleichen Ausführung ausgeführt. Erhältlich gemäß den Eigenschaften der Korpusausführung.

INNERER KORPUS

Hergestellt aus Spanplatten der Klasse „E1“ in verschiedenen Stärken, beidseitig mit Melaminfolie in der Ausführung Tortora beschichtet und mit ABS-Kanten im gleichen Ausführung versehen.

DECKPLATTE

Gefertigt aus MDF der Klasse „E1“, Stärke 22 mm, beidseitig mit Echtholz furnier oder mit geschliffener Grundierung zur Lackierung versehen. Kanten in Holz oder ABS im gleichen Finish wie die Oberfläche. Erhältlich gemäß den Eigenschaften der Deckplattenausführung.

FRONTEN

Gefertigt aus MDF der Klasse „E1“, Stärke 20 mm, und mittels spezieller Bearbeitung entlang des Frontenumfangs profiliert. Beidseitig mit Echtholz furnier oder mit weißer Grundierung zur Lackierung versehen, die Kanten in Holz oder ABS im gleichen Ausführung. Erhältlich gemäß den Eigenschaften der Frontenausführung. Die obere erste Front ist immer ohne Griff. Die weiteren Fronten verfügen über integrierte Griffe, die auf der Stärke und der oberen Frontfläche des Schubkastens profiliert sind.

FÜSSE

Gefertigt aus Kunststoff, ausgestattet mit einem Nivelliersystem.

BASISGESTELL

Struktur aus Metall mit verschiedenen Profilen, lackiert in der Ausführung Metalgrey. Ausgestattet mit Nivellierfüßen. Für die Kommode ist ein mittlerer Verstärkungsfuß vorgesehen.

SCHUBLADEN

Die Schubladen-Innenausstattung wird aus Spanplatten der Klasse „E1“ in verschiedenen Stärken gefertigt, beidseitig mit Melaminfolie in der Ausführung Tortora beschichtet. Montiert auf Vollauszug-Schienen aus gepresstem Stahl, mit gedämpftem Schließsystem Blumotion und Softeinzug.

BESCHLÄGE

Auf Anfrage wird ein spezielles Sicherheitssystem geliefert, das ein Kippen des Möbels beim Öffnen einer oder mehrerer Schubladen verhindert.

Bei hängenden Modulen, nur in der Höhe 220 mm vorgesehen, sind die Elemente mit verdeckten Aufhängungen ausgestattet, die eine vertikale und horizontale Verstellung ermöglichen, sowie mit einem patentierten Kippschutzsystem, das ein versehentliches Herabfallen des Möbels verhindert.

Finition top | Laqué mat dans les couleurs de l'échantillon
Chêne bois dans les finitions de l'échantillon
Laqué métallisé dans les couleurs de l'échantillon

Finition structure et façades | Laqué mat dans les couleurs de l'échantillon
Chêne bois dans les finitions de l'échantillon

STRUCTURE EXTERNE

Le périmètre externe du groupe Net est réalisé en MDF classe "E1" épaisseur 20 mm et est profilé par un traitement particulier appliqué sur le périmètre de la structure. Revêtu en essence de bois des deux côtés, ou avec fond blanc prêt à être laqué, il est bordé en bois ou ABS dans la même finition que la surface. Disponible selon les caractéristiques indiquées dans la finition structure.

STRUCTURE INTERNE

Elle est réalisée avec des panneaux en microparticules de bois classe "E1" de différentes épaisseurs, recouverts extérieurement et intérieurement de feuille mélaminée finition taupe, bordée avec un chant ABS dans la même finition que la surface.

TOP DE FINITION

Il est réalisé avec un panneau en MDF classe "E1" épaisseur 22 mm, revêtu en essence de bois des deux côtés, ou avec fond lissé prêt à être laqué. Bordé en bois ou ABS dans la même finition que la surface, il est disponible selon les caractéristiques indiquées dans la finition top.

FAÇADES

Elles sont réalisées en MDF classe "E1" épaisseur 20 mm et profilées par un traitement particulier appliqué sur le périmètre des façades. Revêtues en essence de bois des deux côtés, ou avec fond blanc prêt à être laqué, elles sont bordées en bois ou ABS dans la même finition que la surface. Disponibles selon les caractéristiques indiquées dans la finition façades. La première façade supérieure est toujours sans poignée. Les autres façades ont des poignées profilées et intégrées dans l'épaisseur et la partie supérieure de la façade du tiroir.

POIGNÉES

Réalisées en plastique, elles sont dotées d'un système de réglage spécifique.

BASEMENT

Structure réalisée en métal de différentes sections, peinte avec finition Metalgrey. Dotée de pieds spécifiques pour le réglage. Pour la commode, un support central de renfort est prévu.

TIROIRS

Les intérieurs des tiroirs sont réalisés avec des panneaux en microparticules de bois classe "E1" de différentes épaisseurs, recouverts de feuille mélaminée finition taupe. Ils sont montés sur des glissières à extraction totale en acier, avec fermeture amortie Blumotion et rappel de fin de course.

QUINCAILLERIE

Sur demande, un système de sécurité particulier est fourni, évitant le basculement du meuble en cas d'ouverture d'un ou plusieurs tiroirs.

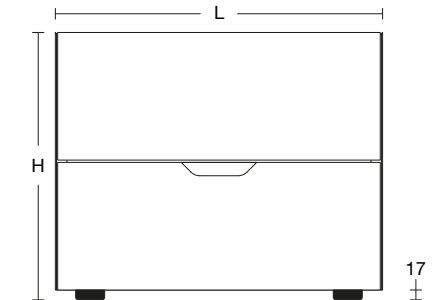
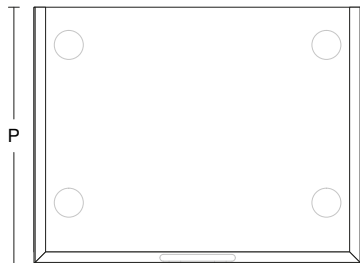
Dans le cas de modules suspendus prévus uniquement pour H. 220 mm, les éléments sont dotés de supports dissimulés, avec possibilité de réglage vertical et horizontal et disposent d'un système breveté anti-basculement, empêchant la chute accidentelle du meuble.



- DAS ÖFFNEN EINER ODER MEHRERER SCHUBLADEN KANN DAS KIPPEN DES MÖBELS VERURSACHEN.
L'OUVERTURE D'UN OU PLUSIEURS TIROIRS PEUT PROVOQUER LE BASCULEMENT DU MEUBLE.

- KIPPSCHUTZ-VORRICHTUNG: Art-Nr SA11100
SYSTÈME ANTI-BASCULEMENT

- FÜR HÄNGEELEMENTE: ZIEGELMAUER. IN FALL VON TROCKENBAU WÄNDE MÜSSEN DIESE DIE NÖTIGEN EIGENSCHAFTEN FÜR DAS AUFHÄNGEN ERFÜLLEN. PASSENDE DÜBEL UND SCHRAUBEN WERDEN NICHT MITGELIEFERT. WIR ÜBERNEHMEN KEINE VERANTWORTUNG FÜR FEHLFUNKTIONEN RESULTIEREN VON EINE NICHT GEEIGNETE STELLWAND ODER NICHT ORDNUNGSGEMÄSSE BEFESTIGUNG DER HÄNGEBESCHLÄGE. AUF HÄNGEELEMENTE NICHT SITZEN ODER SICH STUTZEN
POUR SUSPENDUS: MUR DE BRIQUES. POUR LES MURS EN PLACOPLÂTRE PRÉVOIR DES ZONES DÉSIGNÉES ET DU MATÉRIEL DE FIXATION APPROPRIÉ.
NOUS NE SERONS PAS RESPONSABLE POUR DÉFAUTS CAUSÉS PAR SUPPORT DE MUR ET / OU SYSTÈME DE FIXATION MAUVAISES.
NE PAS SE ASSEOIR OU SE PENCHER SUR LES MEUBLES SUSPENDU

KORPUS QUERSCHNITT
SECTIONS STRUCTURALESVERSION MIT FÜSSEN
VERSION AVEC PIEDSFront sicht
vue de devantDrauf sicht
vue de dessus

DECKPLATTE ÉP. 22 mm
MIT BLOCKIERFUNKTION
FÜR DIE ABDECKUNG
TOP ÉP. 22 mm
AVEC FONCTION DE VERROUILLAGE
DU PLAFOND

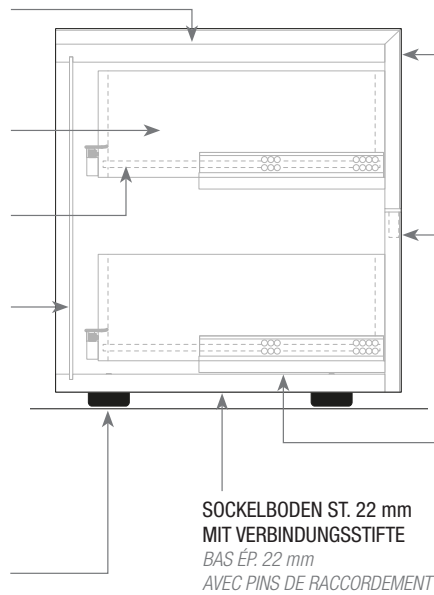
ZARGE ST. 12 mm
INTERNE TIROIR ÉP. 12 mm

ZARGENBODEN ST. 8 mm
BAS DU TIROIR ÉP. 8 mm

RÜCKWAND ST. 4 mm
FOND ÉP. 4 mm

SEITENTEIL ST. 22 mm
MIT PROFILIERUNG AUF 2 SEITEN
CÔTÉ ÉP. 22 mm
AVEC FAÇONNAGE SUR 2 CÔTÉS

STELLFUSS
(MAXIMALE EINSTELLHÖHE 15 mm)
PIED NIVELEUR AVEC TRACTION LATÉRALE
ET RÉGLEMENT INCORPORÉ
(RÉGULATION MAXIMALE EN H. 15 mm)

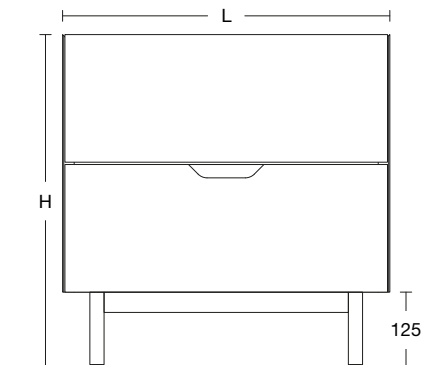
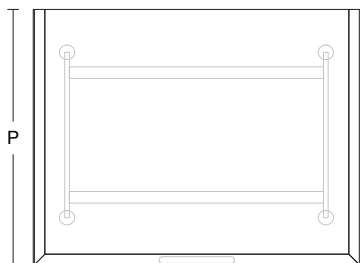
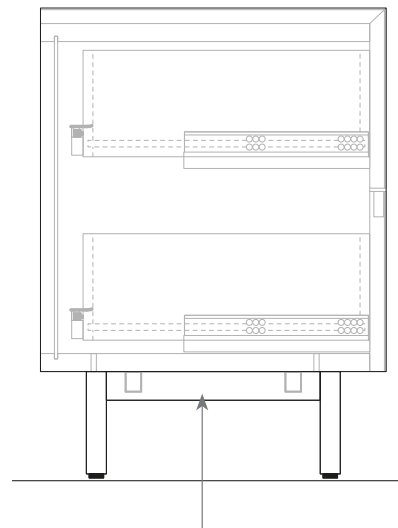
Seitliche sicht
vue de côté

SCHUBLADENFRONT ST. 20 mm
BESONDERS VERARBEITET AUF
DREI KANTEN
FAÇADE ÉP. 20 mm
AVEC FAÇONNAGE À 3 CÔTÉS

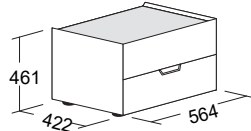
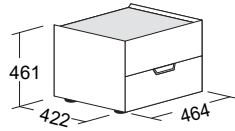
SCHUBLADENFRONT ST. 20 mm
BESONDERS VERARBEITET AUF
ZWEI KANTEN MIT GRIFFMULDE
FAÇADE ÉP. 20 mm
AVEC FAÇONNAGE À 2 CÔTÉS
ET POIGNÉE RAINURÉE

AUSZUGSSCHIENE MIT
VOLLAUZUGS UND SOFTEINZUG
GLISSIÈRE À EXTRACTION TOTALE
AVEC RAPPEL DE FIN DE COURSE
RALENTI

SOCKELBODEN ST. 22 mm
MIT VERBINDUNGSSTIFTE
BAS ÉP. 22 mm
AVEC PINS DE RACCORDEMENT

VERSION MIT BASISGESTELL
VERSION AVEC BASEMENTFront sicht
vue de devantDrauf sicht
vue de dessusSeitliche sicht
vue de côté

LACKIERTES METALLGESTELL MIT
INTEGRIERTEN NIVELLIERFÜSSEN
(MAX. HÖHENVERSTELLUNG 10 mm)
BASEMENT EN MÉTAL PEINT AVEC PIEDS
RÉGLABLES INCLUS
(RÉGLAGE MAX. EN HAUTEUR DE 10 mm)

MIT FÜSSEN / HÄNGEND
AVEC PIEDS / SUSPENDUSNachtisch mit 2 Schubladen
Table de chevet avec 2 tiroirs

B. L. 464

Q031210

Lack MATT - Laqué MAT

Eichenholz - Bois de chêne

-

Vol. 0,139 m³

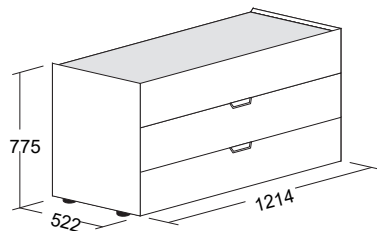
B. L. 564

Q032210

Lack MATT - Laqué MAT

Eichenholz - Bois de chêne

-

Vol. 0,165 m³Kommode mit 3 Schubladen
Commode avec 3 tiroirs

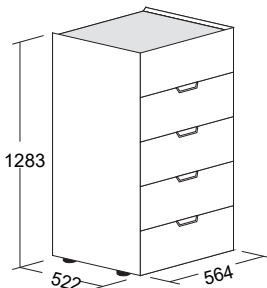
B. L. 1214

Q034320

Lack MATT - Laqué MAT

Eichenholz - Bois de chêne

-

Vol. 0,665 m³Herrenkommode mit 5 Schubladen
Sommelier 5 tiroirs

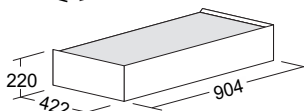
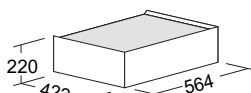
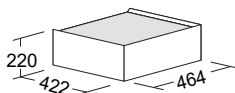
B. L. 564

Q032420

Lack MATT - Laqué MAT

Eichenholz - Bois de chêne

-

Vol. 0,513 m³Hängende Nachttische mit 1 Schublade
Tables de chevet suspendues 1 tiroir

B. L. 464

Q231110

Lack MATT - Laqué MAT

Eichenholz - Bois de chêne

-

Vol. 0,066 m³

B. L. 564

Q232110

Lack MATT - Laqué MAT

Eichenholz - Bois de chêne

-

Vol. 0,080 m³

B. L. 904

Q233110

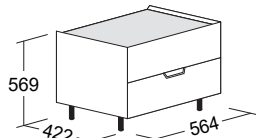
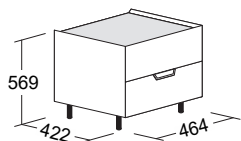
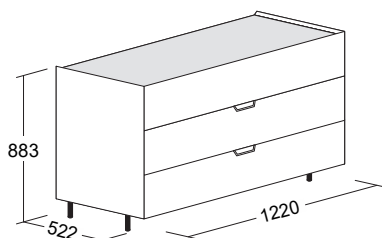
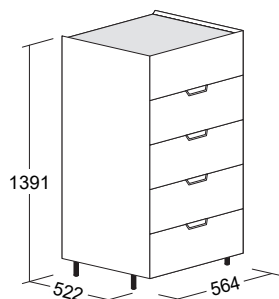
Lack MATT - Laqué MAT

Eichenholz - Bois de chêne

-

Vol. 0,125 m³

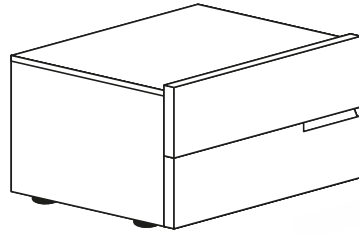
- SICHERHEITSHINWEISE: SIEHE TECHNISCHE DATEN AUF SEITE 66
NORMES DE SÉCURITÉ: CONSULTER LES INDICATIONS DE LA FICHE TECHNIQUE REPORTÉES À LA PAGE 66

MIT BASISGESTELL
AVEC BASEMENTNachtisch mit 2 Schubladen
Table de chevet avec 2 tiroirsKommode mit 3 Schubladen
Commode avec 3 tiroirsHerrenkommode mit 5 Schubladen
Sommelier 5 tiroirs

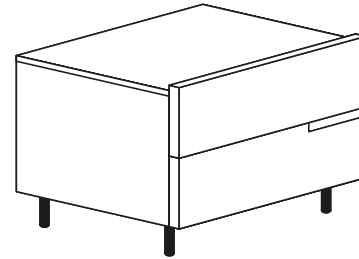
	ARTNR CODE	KORPUS und FRONTEN STRUCTURE et FAÇADES	DECKPLATTE TOP			VOLUMEN VOLUME
			Lack MATT Laqué MAT	Eichenholz Bois de chêne	Lackiert metallisiert Laqué métallisé	
B. L. 464 Q131210 Lack MATT - Laqué MAT Eichenholz - Bois de chêne				—		Vol. 0,165 m ³
				—		Vol. 0,197 m ³
B. L. 564 Q132210 Lack MATT - Laqué MAT Eichenholz - Bois de chêne				—		Vol. 0,95 m ³
				—		Vol. 0,553 m ³

- SICHERHEITSHINWEISE: SIEHE TECHNISCHE DATEN AUF SEITE 66
NORMES DE SÉCURITÉ: CONSULTER LES INDICATIONS DE LA FICHE TECHNIQUE REPORTÉES À LA PAGE 66

PRODUKTEIGENSCHAFTEN
CARACTÉRISTIQUES GÉNÉRALES



VERSION MIT FÜSSEN
VERSION AVEC PIEDS



VERSION MIT BASISGESTELL
VERSION AVEC BASEMENT

Ausführung Gruppe | Laccato opaco nei colori a campionario
Rovere legno nei colori a campionario

Finition groupe | Laqué mat dans les couleurs de l'échantillon
Chêne bois dans les finitions de l'échantillon

ÄUSSERER KORPUS

Der äußere Rahmen der Serie Fred wird aus MDF der Klasse „E1“, Stärke 22 mm, gefertigt, beidseitig mit Echtholzurnier oder mit weißer Grundierung zur Lackierung versehen. Kanten in Holz oder ABS in die gleiche Ausführung der Oberfläche. Erhältlich gemäß den Eigenschaften der Gruppenausführung.

INNERER KORPUS

Hergestellt aus Spanplatten der Klasse „E1“ in verschiedenen Stärken, beidseitig mit Melaminfolie in der Ausführung Tortora beschichtet und mit ABS-Kanten im gleichen Ausführung versehen.

FRONTEN

Gefertigt aus MDF der Klasse „E1“, Stärke 32 mm, beidseitig mit Echtholzurnier für die Ausführung in Holzoptik oder mit weißer Grundierung zur Lackierung versehen. Kanten in Holz oder ABS im gleichen Finish der Oberfläche. Erhältlich gemäß den Eigenschaften der Gruppenausführung.

GRIFF

Die obere erste Front ist immer ohne Griff und der Schubkasten wird durch eine Absenkung der Deckplatte geöffnet. Die weiteren Fronten verfügen über integrierte Griffe, die auf der Stärke der Front profiliert sind.

FÜSSE

Gefertigt aus Kunststoff, ausgestattet mit einem Nivelliersystem.

BASISGESTELL

Struktur aus Metall mit verschiedenen Profilen, lackiert in der Ausführung Metalgrey. Ausgestattet mit Nivellierfüßen. Für die Kommode ist ein mittlerer Verstärkungsfuß vorgesehen.

SCHUBLADEN

Die Schubladen-Innenausstattung wird aus Spanplatten der Klasse „E1“ in verschiedenen Stärken gefertigt, beidseitig mit Melaminfolie in der Ausführung Tortora beschichtet. Montiert auf Vollauszugsschienen aus gepresstem Stahl - mit Stabilisationsstange an der Kommode - gedämpfter Schließung Blumotion und Softeinzug.

BESCHLÄGE

Auf Anfrage wird ein spezielles Sicherheitssystem geliefert, das ein Kippen des Möbels beim Öffnen einer oder mehrerer Schubladen verhindert.

STRUCTURE EXTERNE

Le périmètre externe du groupe Fred est réalisé en MDF classe “E1” épaisseur 22 mm, recouvert en essence de bois des deux côtés, ou avec fond blanc prêt à être laqué. Bordé en bois ou ABS dans la même finition que la surface, il est disponible selon les caractéristiques indiquées dans la finition groupe.

STRUCTURE INTERNE

Elle est réalisée avec des panneaux en microparticules de bois classe “E1” de différentes épaisseurs, recouverts extérieurement et intérieurement de feuille mélaminée finition taupe, bordée avec un chant ABS dans la même finition que la surface.

FAÇADES

Elles sont réalisées en MDF classe “E1” épaisseur 32 mm, recouvertes en essence de bois des deux côtés pour la finition essence, ou avec fond blanc prêt à être laqué. Bordées en bois ou ABS dans la même finition que la surface, elles sont disponibles selon les caractéristiques indiquées dans la finition groupe.

POIGNÉE

La première façade supérieure est toujours sans poignée et l'ouverture du tiroir se fait par l'abaissement du top. Les autres façades, en revanche, ont des poignées profilées et sont intégrées dans l'épaisseur de la façade.

PIEDS

Réalisés en plastique, ils sont dotés d'un système de réglage spécifique.

BASEMENT

Structure réalisée en métal de différentes sections, peinte avec finition Metalgrey. Dotée de pieds spécifiques pour le réglage. Pour la commode, un support central de renfort est prévu.

TIROIRS

Les intérieurs des tiroirs sont réalisés avec des panneaux en microparticules de bois classe “E1” de différentes épaisseurs, recouverts de feuille mélaminée finition taupe. Ils sont montés sur des glissières à extraction totale en acier - équipées de barre de stabilisation sur les commodes - avec fermeture amortie Blumotion et rappel de fin de course.

QUINCAILLERIE

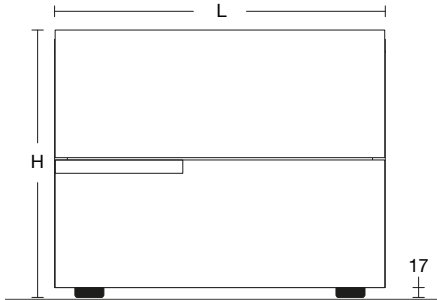
Sur demande, un système de sécurité particulier est fourni, évitant le basculement du meuble en cas d'ouverture d'un ou plusieurs tiroirs.



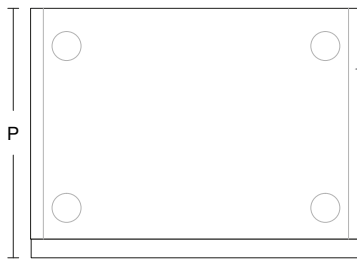
- DAS ÖFFNEN EINER ODER MEHRERER SCHUBLADEN KANN DAS KIPPEN DES MÖBELS VERURSACHEN.
L'OUVERTURE D'UN OU PLUSIEURS TIROIRS PEUT PROVOQUER LE BASCULEMENT DU MEUBLE.
- KIPPSCHUTZ-VORRICHTUNG: Art-Nr SA11100 €
SYSTÈME ANTI-BASCULEMENT

KORPUS QUERSCHNITT
SECTIONS STRUCTURALES

VERSION MIT FÜSSEN
VERSION AVEC PIEDS



Front sicht
vue de devant



Drauf sicht
vue de dessus

DECKELBODEN ST. 22 mm
MIT VERBINDUNGSSTIFTE
TOP ÉP. 22 mm AVEC
PINS DE RACCORDEMENT

ZARGE ST. 12 mm
INTERNE TIROIR ÉP. 12 mm

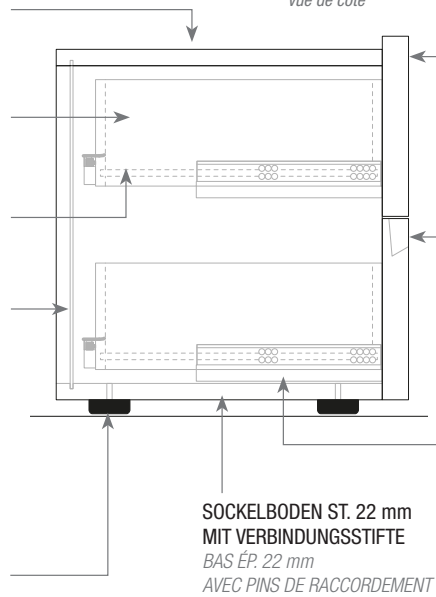
ZARGENBODEN ST. 8 mm
BAS DU TIROIR ÉP. 8 mm

RÜCKWAND ST. 4 mm
FOND ÉP. 4 mm

AUSSENSEITE ST. 22 mm
CÔTÉ ÉP. 22 mm

STELLFUSS
(MAXIMALE EINSTELLHÖHE 15 mm)
PIED NIVELEUR AVEC TRACTION LATÉRALE
ET RÉGLEMENT INCORPORÉ
(REGULATION MAXIMALE EN H. 15 mm)

Seitliche sicht
vue de côté



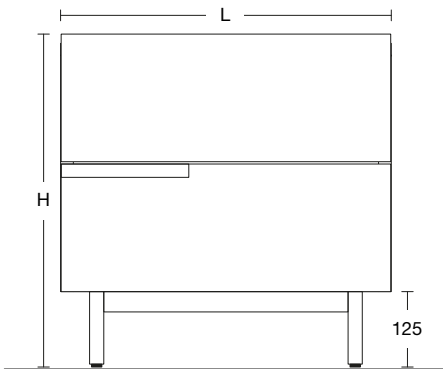
FRONT ST. 32 mm
FAÇADE ÉP. 32 mm

FRONT ST. 32 mm
MIT GRIFFMULDE
FAÇADE ÉP. 32 mm
AVEC POIGNÉE RAINURÉE

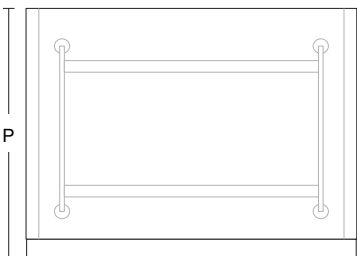
AUSZUGSSCHIENE MIT
VOLL-AUSZUGS UND SOFTEINZUG
GLISSIÈRE À EXTRACTION TOTALE
AVEC RAPPEL DE FIN DE COURSE
RALENTI

SOCKELBODEN ST. 22 mm
MIT VERBINDUNGSSTIFTE
BAS ÉP. 22 mm
AVEC PINS DE RACCORDEMENT

VERSION MIT BASISGESTELL
VERSION AVEC BASEMENT

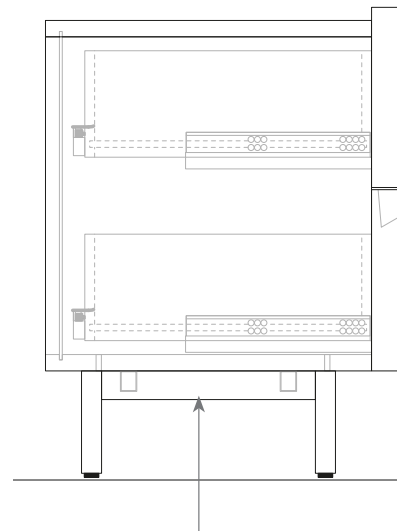


Front sicht
vue de devant



Drauf sicht
vue de dessus

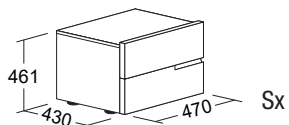
Seitliche sicht
vue de côté



LACKIERTES METALLGESTELL MIT
INTEGRIERTEN NIVELLIERFÜSSEN
(MAX. HÖHENVERSTELLUNG 10 mm)
BASEMENT EN MÉTAL PEINT AVEC PIEDS
RÉGLABLES INCLUS
(RÉGLAGE MAX. EN HAUTEUR DE 10 mm)

MIT FÜSSEN
AVEC PIEDS

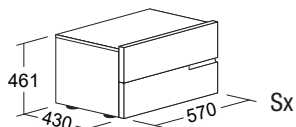
Nachttisch mit 2 Schubladen
Table de chevet avec 2 tiroirs



B. L. 470

ARTNR CODE	KORPUS und FRONTEN STRUCTURE et FAÇADES	DECKPLATTE TOP			VOLUMEN VOLUME
		Lack MATT Laqué MAT	Eichenholz Bois de chêne		
Q001211 (Dx)	Lack MATT - <i>Laqué MAT</i>		-		Vol. 0,139 m³
Q001213 (Sx)	Eichenholz - <i>Bois de chêne</i>	-			

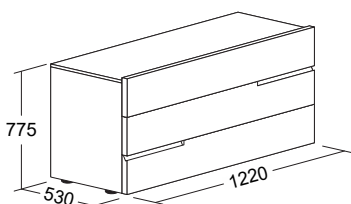
Nachttisch mit 2 Schubladen
Table de chevet avec 2 tiroirs



B. L. 570

Q002211 (Dx)	Lack MATT - <i>Laqué MAT</i>		-		Vol. 0,165 m³
Q002213 (Sx)	Eichenholz - <i>Bois de chêne</i>	-			

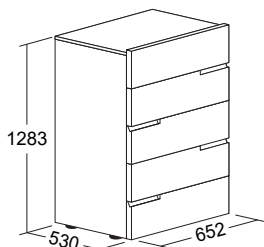
Kommode mit 3 Schubladen
Commode avec 3 tiroirs



B. L. 1220

Q004320	Lack MATT - <i>Laqué MAT</i>		-		Vol. 0,664 m³
	Eichenholz - <i>Bois de chêne</i>	-			

Herrenkommode mit 5 Schubladen
Sommelier 5 tiroirs



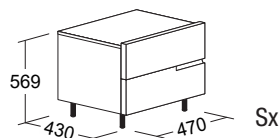
B. L. 652

Q002420	Lack MATT - <i>Laqué MAT</i>		-		Vol. 0,596 m³
	Eichenholz - <i>Bois de chêne</i>	-			

• SICHERHEITSHINWEISE: SIEHE TECHNISCHE DATEN AUF SEITE 70
NORMES DE SÉCURITÉ: CONSULTER LES INDICATIONS DE LA FICHE TECHNIQUE REPORTÉES À LA PAGE 70

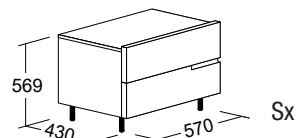
MIT BASISGESTELL
AVEC BASEMENT

Nachttisch mit 2 Schubladen
Table de chevet avec 2 tiroirs



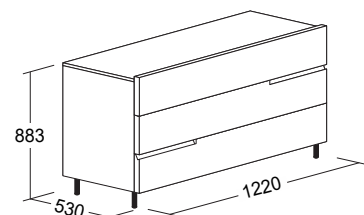
B. L. 470

Nachttisch mit 2 Schubladen
Table de chevet avec 2 tiroirs



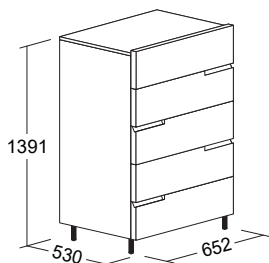
B. L. 570

Kommode mit 3 Schubladen
Commode avec 3 tiroirs



B. L. 1220

Herrenkommode mit 5 Schubladen
Sommelier 5 tiroirs



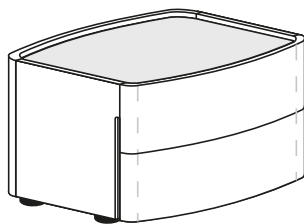
B. L. 652

	ARTNR CODE	KORPUS und FRONTEN STRUCTURE et FAÇADES	DECKPLATTE TOP			VOLUMEN VOLUME
			Lack MATT Laqué MAT	Eichenholz Bois de chêne		
		Lack MATT - <i>Laqué MAT</i>		-		Vol. 0,165 m³
		Eichenholz - <i>Bois de chêne</i>	-			
		Lack MATT - <i>Laqué MAT</i>		-		Vol. 0,197 m³
	Q102211 (Dx) Q102213 (Sx)	Eichenholz - <i>Bois de chêne</i>	-			
		Lack MATT - <i>Laqué MAT</i>		-		Vol. 0,752 m³
	Q104320	Eichenholz - <i>Bois de chêne</i>	-			
		Lack MATT - <i>Laqué MAT</i>		-		Vol. 0,636 m³
	Q102420	Eichenholz - <i>Bois de chêne</i>	-			

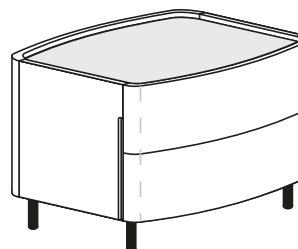
KOMMODENGRUPPE
GROUPES

• SICHERHEITSHINWEISE: SIEHE TECHNISCHE DATEN AUF SEITE 70
NORMES DE SÉCURITÉ: CONSULTER LES INDICATIONS DE LA FICHE TECHNIQUE REPORTÉES À LA PAGE 70

PRODUKTEIGENSCHAFTEN
CARACTÉRISTIQUES GÉNÉRALES



VERSION MIT FÜSSEN
VERSION AVEC PIEDS



VERSION MIT BASISGESTELL
VERSION AVEC BASEMENT

Ausführung Top | Matt lackiert in den Farben laut Musterkarte
Eichefurnier in den Ausführungen laut Musterkarte
Metallisch lackiert in den Farben laut Musterkarte

Ausführung Dekorplatte | MDI in den Farben laut Musterkarte aufgelegt

Ausführung Korpus und Fronten | Matt lackiert in den Farben laut Musterkarte
Eichefurnier in den Ausführungen laut Musterkarte

ÄUSSERER KORPUS

Gefertigt aus Ayous-Sperrholz oder MDF der Klasse „E1“, Stärke 16 mm. Beidseitig mit Echtholz furnier für die Ausführung in Holz oder mit weißer Grundierung zur Lackierung versehen, Kanten in Holz oder ABS im gleichen Ausführung der Oberfläche. Erhältlich gemäß den Eigenschaften der Korpusausführung. Seitlich integrierte Griffmulden ermöglichen das Öffnen der Schubladenfronten.

INNERER KORPUS

Hergestellt aus Spanplatten der Klasse „E1“, Stärke 22 mm, beidseitig mit Melaminfolie in der Ausführung Tortora beschichtet und mit ABS-Kanten im gleichen Finish versehen.

FRONTEN

Gefertigt aus Ayous-Sperrholz oder MDF der Klasse „E1“, Stärke 16 mm. Beidseitig mit Echtholz furnier für die Ausführung in Holz oder mit weißer Grundierung zur Lackierung versehen, Kanten in Holz oder ABS im gleichen Finish der Oberfläche. Erhältlich gemäß den Eigenschaften der Frontenausführung.

TOP

Gefertigt aus MDF der Klasse „E1“, Stärke 12 mm, beidseitig mit Echtholz furnier oder mit weißer Grundierung zur Lackierung versehen. Kanten in Holz oder ABS im gleichen Ausführung der Oberfläche. Erhältlich gemäß den Eigenschaften der Topausführung.

DEKORPLATTE

Erhältlich aus MDI-Verbundwerkstoff, Stärke 6 mm, gemäß den Eigenschaften der dekorativen Topausführung.

FÜSSE

Gefertigt aus Kunststoff, ausgestattet mit einem Nivelliersystem.

BASISGESTELL

Struktur aus Metall mit verschiedenen Profilen, lackiert in der Ausführung Metalgrey. Ausgestattet mit Nivellierfüßen. Für die Kommode ist ein mittlerer Verstärkungsfuß vorgesehen.

SCHUBLADEN

Die Schubladen-Innenausstattung wird aus Spanplatten der Klasse „E1“ in verschiedenen Stärken gefertigt, beidseitig mit Melaminfolie in der Ausführung Tortora beschichtet. Montiert auf Vollauszugsschienen aus gepresstem Stahl - mit Stabilisationsstange an der Kommode - gedämpfter Schließung Blumotion und Softeinzug.

BESCHLÄGE

Auf Anfrage wird ein spezielles Sicherheitssystem geliefert, das ein Kippen des Möbels beim Öffnen einer oder mehrerer Schubladen verhindert.

Finition top | Laqué mat dans les couleurs de l'échantillon
Chêne bois dans les finitions de l'échantillon
Laqué métallisé dans les couleurs de l'échantillon

Finition top décoratif en appui | MDI dans les couleurs de l'échantillon

Finition structure et façades | Laqué mat dans les couleurs de l'échantillon
Chêne bois dans les finitions de l'échantillon

STRUCTURE EXTERNE

Elle est réalisée en contreplaqué d'ayous ou en MDF classe « E1 » ép. 16 mm. Revêtue d'un placage bois des deux côtés pour la finition bois, ou avec un fond blanc prêt à être laqué, elle est bordée en bois ou en ABS dans la même finition que la surface. Disponible selon les caractéristiques indiquées dans la finition de la structure. Les côtés sont dotés de poignées encastrées permettant l'ouverture des tiroirs.

STRUCTURE INTERNE

Elle est réalisée avec des panneaux en microparticules de bois classe « E1 » ép. 22 mm, revêtus extérieurement et intérieurement de feuille en mélamine finition taupe, et bordés avec un bord ABS dans la même finition que la surface.

FAÇADES

Elles sont réalisées en contreplaqué d'ayous ou en MDF classe « E1 » ép. 16 mm. Revêtues d'un placage bois des deux côtés pour la finition bois, ou avec un fond blanc prêt à être laqué, elles sont bordées en bois ou en ABS dans la même finition que la surface. Disponibles selon les caractéristiques indiquées dans la finition des façades.

TOP DE FINITION

Il est réalisé avec un panneau MDF classe « E1 » ép. 12 mm, revêtu d'un placage bois des deux côtés, ou avec un fond poncé prêt à être laqué. Bordé en bois ou en ABS dans la même finition que la surface, il est disponible selon les caractéristiques indiquées dans la finition top.

TOP DÉCORATIF

Disponible en aggloméré MDI ép. 6 mm selon les caractéristiques indiquées dans la finition top décoratif.

PIEDS

Réalisés en plastique, dotés d'un système de réglage approprié.

BASEMENT

Structure réalisée en métal de différentes sections, peinte finition Metalgrey. Dotée de pieds spéciaux pour le réglage. Un support central de renfort est prévu pour la commode.

TIROIRS

Les intérieurs des tiroirs sont réalisés avec des panneaux en microparticules de bois classe « E1 » de différentes épaisseurs, revêtus de feuille en mélamine finition taupe. Ils sont montés sur des glissières en acier estampé à extraction totale - équipées de barre de stabilisation sur les commodes - avec fermeture amortie Blumotion et rappel de fin de course.

ACCESSOIRES

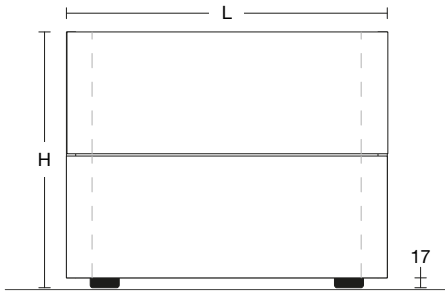
Sur demande, un système de sécurité particulier est fourni, empêchant le basculement de l'élément en cas d'ouverture d'un ou plusieurs tiroirs.



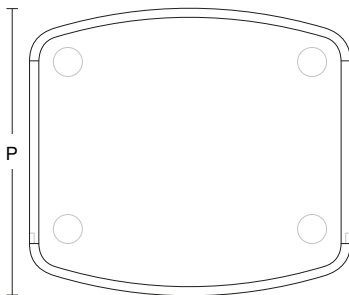
- DAS ÖFFNEN EINER ODER MEHRERER SCHUBLADEN KANN DAS KIPPEN DES MÖBELS VERURSACHEN.
L'OUVERTURE D'UN OU PLUSIEURS TIROIRS PEUT PROVOQUER LE BASCULEMENT DU MEUBLE.
- KIPPSCHUTZ-VORRICHTUNG: Art-Nr SA11100
SYSTÈME ANTI-BASCULEMENT

KORPUS QUERSCHNITT
SECTIONS STRUCTURALES

VERSION MIT FÜSSEN
VERSION AVEC PIEDS



Front sicht
vue de devant



Drauf sicht
vue de dessus

DECKELBODEN ST. 22 mm
MIT VERBINDUNGSSTIFTE
TOP ÉP. 22 mm AVEC
PINS DE RACCORDEMENT

ZARGENBODEN ST. 8 mm
BAS DU TIROIR ÉP. 8 mm

STRUKTURLEISTE ST. 22 mm
BANDE STRUCTURELLE ÉP. 22 mm

ZARGE ST. 12 mm
INTERNE TIROIR ÉP. 12 mm

STELLFUSS
(MAXIMALE EINSTELLHÖHE 15 mm)
PIED NIVELEUR AVEC TRACTION LATÉRALE
ET RÉGLEMENT INCORPORÉ
(REGULATION MAXIMALE EN H. 15 mm)

TOP ST. 12 mm
TOP ÉP. 12 mm

DEKORPLATTE AUS MDI
ST. 6 mm (OPTIONAL)
TOP DÉCORATIF EN MDI
ÉP. 6 mm (OPTIONNEL)

FRONT ST. 16 mm
FAÇADE ÉP. 16 mm

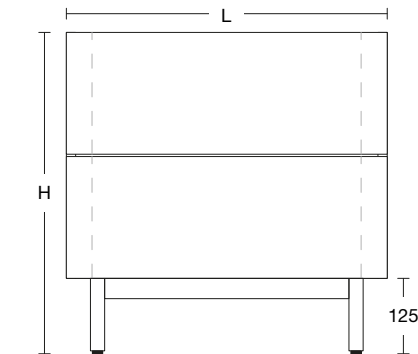
SEITENPANEEL ST. 16 mm
MIT GRIFFMULDE ZUR
ÖFFNUNG DER FRONT
CÔTÉ ÉP. 16 mm
AVEC ENCOCHE POUR
L'OUVERTURE DU FAÇADE

AUSZUGSSCHIENE MIT
VOLL-AUSZUGS UND SOFTEINZUG
GLISSIÈRE À EXTRACTION TOTALE
AVEC RAPPEL DE FIN DE COURSE
RALENTI

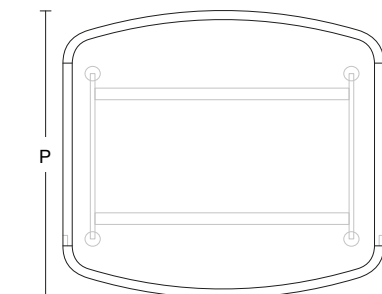
SOCKELBODEN ST. 22 mm
MIT VERBINDUNGSSTIFTE
BAS ÉP. 22 mm
AVEC PINS DE RACCORDEMENT

Seitliche sicht
vue de côté

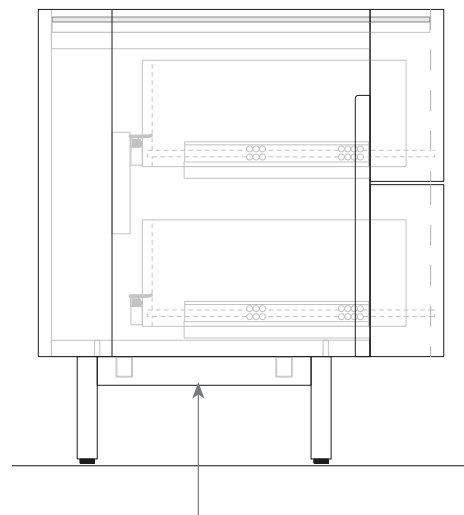
VERSION MIT BASISGESTELL
VERSION AVEC BASEMENT



Front sicht
vue de devant



Drauf sicht
vue de dessus



Seitliche sicht
vue de côté

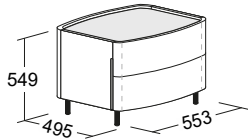
LACKIERTES METALLGESTELL MIT
INTEGRIERTEN NIVELLIERFÜSSEN
(MAX. HÖHENVERSTELLUNG 10 mm)
BASEMENT EN MÉTAL PEINT AVEC PIEDS
RÉGLABLES INCLUS
(RÉGLAGE MAX. EN HAUTEUR DE 10 mm)

⁽¹⁾ erhältlich in den Ausführungen Brazza - Larsen - Storm
 disponible dans les finitions Brazza - Larsen - Storm

MIT BASISGESTELL

AVEC BASEMENT

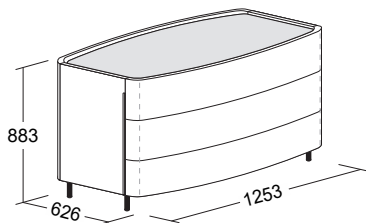
Nachttisch mit 2 Schubladen
 Table de chevet avec 2 tiroirs



B. L. 553

ARTNR CODE	KORPUS und FRONTEN STRUCTURE et FAÇADES	DECKPLATTE TOP			VOLUMEN VOLUME
		Lack MATT Laqué MAT	Eichenholz Bois de chêne		
Q162210	Lack MATT - Laqué MAT		-		Vol. 0,201 m³
	Eichenholz - Bois de chêne				
QT62110	Dekorative Auflageplatte aus MDi ⁽¹⁾ Top décoratif en MDi en appui ⁽¹⁾				Vol. 0,013 m³
Q164320	Lack MATT - Laqué MAT		-		Vol. 0,865 m³
	Eichenholz - Bois de chêne				
QT64120	Dekorative Auflageplatte aus MDi ⁽¹⁾ Top décoratif en MDi en appui ⁽¹⁾				Vol. 0,037 m³

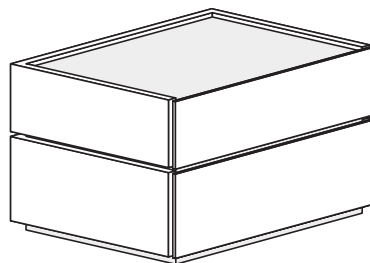
Kommode mit 3 Schubladen
 Commode avec 3 tiroirs



B. L. 1253

• SICHERHEITSHINWEISE: SIEHE TECHNISCHE DATEN AUF SEITE 74
 NORMES DE SÉCURITÉ: CONSULTER LES INDICATIONS DE LA FICHE TECHNIQUE REPORTÉES À LA PAGE 74

PRODUKTEIGENSCHAFTEN
CARACTÉRISTIQUES GÉNÉRALES



MIT SOCKEL
AVEC SOCLE

**Ausführung
Top – Sockel – Trennwände**

Matt lackiert in den Farben laut Musterkarte
Eichefurnier in den Ausführungen laut Musterkarte
Metallic lackiert in den Farben laut Musterkarte

**Ausführung
dekorative Topplatte**

MDi in den Farben laut Musterkarte aufgelegt

**Ausführung
Korpus und Fronten**

Matt lackiert in den Farben laut Musterkarte

**Finition
top-sockel-diviseurs**

Mat lacquer in the colors from the sample
Wooden oak in the colors from the sample
Metallic lacquer in the colors from the sample

**Finition
décoratif en appui**

MDi nei colori a campionario

**Finition
structure et façades**

Mat lacquer in the colors from the sample

ÄUSSERER KORPUS

Die äußere Struktur der Serie Maverik besteht aus Spanplatten der Klasse „E1“, Stärke 22 mm, beidseitig mit starkem weißem Laminat beschichtet und in Folding-Technik gefertigt. Kanten in ABS im gleichen Ausführung der Oberfläche. Erhältlich gemäß den Eigenschaften der Korpusausführung.

INNERER KORPUS

Gefertigt aus Spanplatten der Klasse „E1“, Stärke 22 mm, beidseitig mit Melaminfolie in der Ausführung Tortora beschichtet und mit ABS-Kanten im gleichen Ausführung versehen.

TOP

Hergestellt aus Spanplatten der Klasse „E1“, Stärke 22 mm, beidseitig mit Echtholz furnier oder starkem weißem Laminat zur Lackierung versehen. Kanten in Holz oder ABS im gleichen Finish der Oberfläche. Erhältlich gemäß den Eigenschaften der Topausführung.

DEKORPLATTE

Erhältlich aus MDi-Verbundwerkstoff, Stärke 6 mm, gemäß den Eigenschaften der dekorativen Topausführung.

SOCKEL UND TRENNWÄNDE

Gefertigt aus Spanplatten der Klasse „E1“, Stärke 32 mm, beidseitig mit Echtholz furnier oder starkem weißem Laminat für die Module B. 500 mm und B. 600 mm. Die Elemente Breite 1200 mm und 1450 mm werden aus einer 32 mm starken Wabenkern-Sandwichplatte gefertigt, beidseitig belegt mit 4 mm starken MDF-Deckplatten der Klasse „E1“. Kanten in Holz oder ABS im gleichen Finish der Oberfläche. Erhältlich gemäß den Eigenschaften der Sockel- und Trennwand-Ausführung.

FRONTEN

Gefertigt aus MDF der Klasse „E1“, Stärke 22 mm, mit weißer Grundierung zur Lackierung versehen. Erhältlich gemäß den Eigenschaften der Frontenausführung. Die Griffmulde ist umlaufend in den Fronten integriert.

SCHUBLADEN

Die Schubladen-Innenausstattung wird aus Spanplatten der Klasse „E1“ in verschiedenen Stärken gefertigt, beidseitig mit Melaminfolie in der Ausführung Tortora beschichtet. Montiert auf Vollauszugschienen aus gepresstem Stahl mit gedämpfter Schließung Blumotion und Softeinzug.

BESCHLÄGE

Auf Anfrage wird ein spezielles Sicherheitssystem geliefert, das ein Kippen des Möbels beim Öffnen einer oder mehrerer Schubladen verhindert.

STRUCTURE EXTERNE

Le périmètre externe du groupe Maverik est composé de microparticules de bois classe « E1 » ép. 22 mm, recouvert des deux côtés de stratifié blanc de forte épaisseur et réalisé par la technologie du folding. Bordé en ABS dans la même finition que la surface, il est disponible selon les caractéristiques indiquées dans la finition de la structure.

STRUCTURE INTERNE

Elle est réalisée avec des panneaux en microparticules de bois classe « E1 » ép. 22 mm, revêtus extérieurement et intérieurement de feuille en mélamine finition taupe, et bordés avec un bord ABS dans la même finition que la surface.

TOP DE FINITION

Il est réalisé avec un panneau en microparticules de bois classe « E1 » ép. 22 mm, revêtu d'un placage bois des deux côtés, ou avec un stratifié blanc de forte épaisseur prêt à être laqué. Bordé en bois ou en ABS dans la même finition que la surface, il est disponible selon les caractéristiques indiquées dans la finition top.

TOP DÉCORATIF

Disponible en aggloméré MDi ép. 6 mm selon les caractéristiques indiquées dans la finition top décoratif.

SOCLE ET DIVISEURS

Il est réalisé avec un panneau en microparticules de bois classe « E1 » ép. 32 mm, revêtu d'un placage bois ou d'un stratifié blanc de forte épaisseur des deux côtés pour les modules L. 500 mm et L. 600 mm. Les modules de L. 1200 mm et L. 1450 mm sont réalisés avec un panneau alvéolaire d'épaisseur 32 mm, revêtu de couvertures en MDF de classe "E1", épaisseur 4 mm. Bordé en bois ou en ABS dans la même finition que la surface, il est disponible selon les caractéristiques indiquées dans la finition socle – diviseurs.

FAÇADES

Réalisées en MDF classe « E1 » ép. 22 mm, avec un fond blanc prêt à être laqué, elles sont disponibles selon les caractéristiques indiquées dans la finition des façades. La prise de la poignée est réalisée par une découpe spéciale, présente tout autour du périmètre de la façade.

TIROIRS

Les intérieurs des tiroirs sont réalisés avec des panneaux en microparticules de bois classe « E1 » de différentes épaisseurs, revêtus de feuille en mélamine finition taupe. Ils sont montés sur des glissières en acier estampé à extraction totale, avec fermeture amortie Blumotion et rappel de fin de course.

ACCESSOIRES

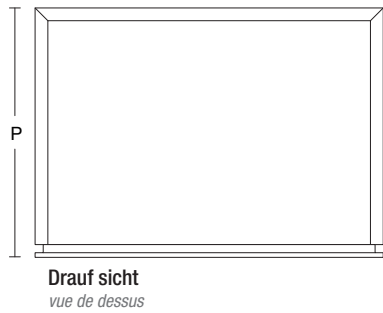
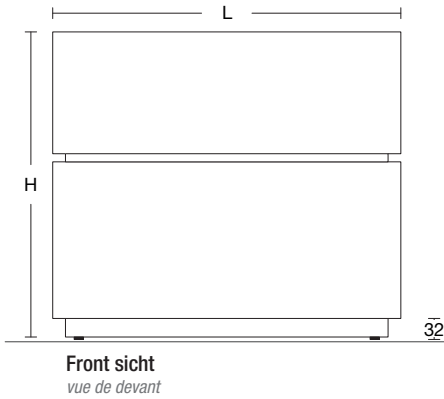
Sur demande, un système de sécurité particulier est fourni, empêchant le basculement de l'élément en cas d'ouverture d'un ou plusieurs tiroirs.



- DAS ÖFFNEN EINER ODER MEHRERER SCHUBLADEN KANN DAS KIPPEN DES MÖBELS VERURSACHEN.
L'OUVERTURE D'UN OU PLUSIEURS TIROIRS PEUT PROVOQUER LE BASCULEMENT DU MEUBLE.
- KIPPSCHUTZ-VORRICHTUNG: Art-Nr SA11100
SYSTÈME ANTI-BASCULEMENT

KORPUS QUERSCHNITT
SECTIONS STRUCTURALES

MIT SOCKEL
AVEC SOCLE



DECKPLATTE ST. 22 mm
MIT DECKEL FESTSTELLFUNKTION
PLAN DE FINITION ÉP. 22 mm
AVEC FONCTION DE VERROUILLAGE

ZARGE ST. 12 mm
INTERNE TIROIR ÉP. 12 mm

ZARGENBODEN ST. 8 mm
BAS DU TIROIR ÉP. 8 mm

AUSSENKORPUS AUF GEHRUNG
ST. 22 mm
PÉRIMÈTRE ÉP. 20 mm FABRIQUÉ AVEC
TECHNOLOGIE FOLDING

SOCKEL ST. 32 mm
MIT RUTSCHFESTEN FÜSSEN, HÖHE 5 mm
SOCLE ÉP. 32 mm
AVEC PIEDS ANTIDÉRAPANTS H. 5 mm

DEKORPLATTE AUS MDI ST. 6 mm (OPTIONAL)
TOP DÉCORATIF EN MDI ÉP. 6 mm (OPTIONNEL)

FRONT ST. 22 mm
MIT EINGEFÄSTEN GRIFF
FAÇADE ÉP. 22 mm
AVEC POIGNÉE PERIMÉTRALE

DEKORATIVE TRENNWAND
ST. 32 mm
DIVISEUR DÉCORATIF ÉP. 32 mm

AUSZUGSSCHIENE MIT
VOLL-AUSZUGS UND SOFTEINZUG
GLISSIÈRE À EXTRACTION TOTALE
AVEC RAPPEL DE FIN DE COURSE
RALENTI

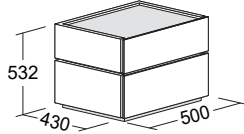
Seitliche sicht
vue de côté

⁽¹⁾ erhältlich in den Ausführungen Brazza - Larsen - Storm
disponible dans les finitions Brazza - Larsen - Storm

MIT SOCKEL

AVEC SOCLE

Nachttisch 2 Schubladen
Table de chevet 2 tiroirs



B. L. 500

ARTNR
CODE

Q051210

KORPUS und FRONTEN
STRUCTURE et FAÇADES

Lack MATT - Laqué MAT

DECKPLATTE - TRENNER - SOCKEL
TOP - SÉPARATEURS - SOCLE

Lack MATT
Laqué MAT

Eichenholz
Bois de chêne

Lackiert
metallisiert
Laqué
métallisé

VOLUMEN

VOLUME

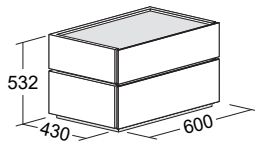
Vol. 0,193 m³

Dekorative Auflageplatte aus MDi ⁽¹⁾
Top décoratif en MDi en appui ⁽¹⁾

QT51110

Vol. 0,010 m³

Nachttisch 2 Schubladen
Table de chevet 2 tiroirs



B. L. 600

Q052210

Lack MATT - Laqué MAT

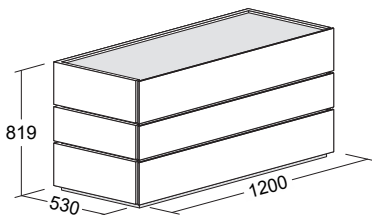
Vol. 0,228 m³

Dekorative Auflageplatte aus MDi ⁽¹⁾
Top décoratif en MDi en appui ⁽¹⁾

QT52110

Vol. 0,015 m³

Kommode 3 Schubladen
Commode 3 tiroirs



B. L. 1200

Q054320

Lack MATT - Laqué MAT

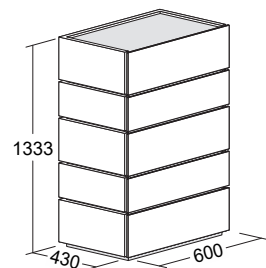
Vol. 0,797 m³

Dekorative Auflageplatte aus MDi ⁽¹⁾
Top décoratif en MDi en appui ⁽¹⁾

QT54120

Vol. 0,024 m³

Herrenkommode mit 5 Schubladen
Sommelier 5 tiroirs



B. L. 600

Q052410

Lack MATT - Laqué MAT

Vol. 0,579 m³

Dekorative Auflageplatte aus MDi ⁽¹⁾
Top décoratif en MDi en appui ⁽¹⁾

QT52110

Vol. 0,015 m³

• SICHERHEITSHINWEISE: SIEHE TECHNISCHE DATEN AUF SEITE 78

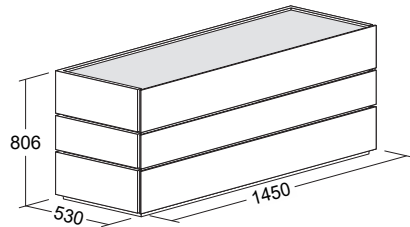
NORMES DE SÉCURITÉ: CONSULTER LES INDICATIONS DE LA FICHE TECHNIQUE REPORTÉES À LA PAGE 78

⁽¹⁾ erhältlich in den Ausführungen Brazza - Larsen - Storm
 disponible dans les finitions Brazza - Larsen - Storm

MIT SOCKEL

AVEC SOCLE

Kommode 3 Schubladen mit doppelten Zargen im Inneren
 Commode 3 tiroirs with double internal drawer



B. L. 1450

ARTNR
CODE

KORPUS und FRONTEN
STRUCTURE et FAÇADES

DECKPLATTE - TRENNER - SOCKEL
TOP - SÉPARATEURS - SOCLE

Lack MATT
Laqué MAT

Eichenholz
Bois de chêne

Lackiert
metallisiert
Laqué
métallisé

VOLUMEN
VOLUME

Q055320

Lack MATT - Laqué MAT

Vol. 0,957 m³

Dekorative Auflageplatte aus MDi ⁽¹⁾
 Top décoratif en MDi en appui ⁽¹⁾

QT55120

Vol. 0,036 m³

- SICHERHEITSHINWEISE: SIEHE TECHNISCHE DATEN AUF SEITE 000
 NORMES DE SÉCURITÉ: CONSULTER LES INDICATIONS DE LA FICHE TECHNIQUE REPORTÉES À LA PAGE 000

PRODUKTEIGENSCHAFTEN

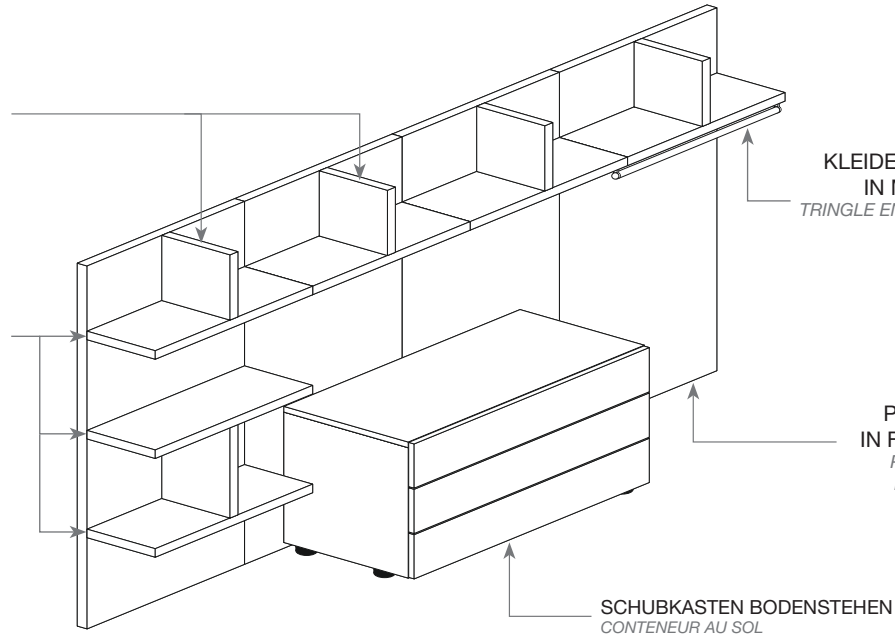
CARACTÉRISTIQUES GÉNÉRALES

Das SERVO-FREE Element besteht aus eine oder mehrere Folding-Wandpaneele an dem man Zwischenseiten und Borde anbringen kann. Erhältlich in B.450 - 600 - 900 wird mit oder ohne Kleiderstange und Zwischenseiten.

L'élément SERVO-FREE dans la chambre est proposé comme une zone de dégagement. Il se compose d'un panneau réalisé en pliant fixé au mur, auquel sont fixés des étagères et des diviseurs. Disponible dans les largeurs 450 - 600 - 900 mm, il est proposé dans les versions avec ou sans tringle et séparateurs.

ZWISCHENSEITEN ST. 30 mm
MIT BEFESTIGUNG SYSTEM
DIVISION ÉP. 30 MM
AVEC VERROUILLAGE DE BLOPAGE

BORD ST. 30 MM
MIT STECKBESCHLAG
ÉTAGÈRE ÉP. 30MM
AVEC FIXATIONS À DISPARITION



KLEIDERSTANGE AUS METALL
IN METALGREY FARBE
TRINGLE EN MÉTAL FINITION METALGREY

PANEEL ST. 18 MM
IN FOLDING BAUWEISE
PANNEAU ÉP. 18 MM
RÉALISÉ EN PLIANT

SCHUBKASTEN BODENSTEHEN
CONTENEUR AU SOL



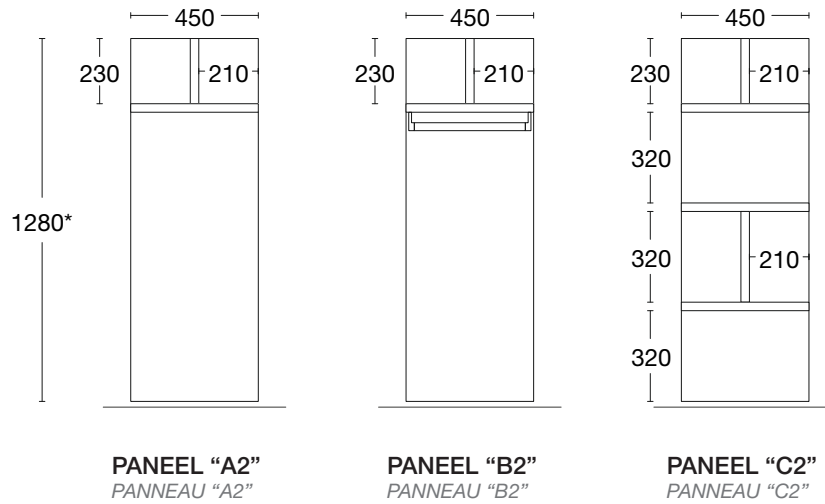
- ZIEGELMAUER. IN FALL VON TROCKENBAU WÄNDE MÜSSEN DIESE DIE NÖTIGEN EIGENSCHAFTEN FÜR DAS AUFHÄNGEN ERFÜLLEN. PASSENDE DÜBEL UND SCHRAUBEN WERDEN NICHT MITGELIEFERT
PAROI EN MUR DE BRIQUE. POUR DES PAROIS DE PLACOPLATRE FOURNIR DES ZONES SPECIFIQUES ET MATÉRIEL DE FIXATION APPROPRIÉ
- WIR ÜBERNEHMEN KEINE VERANTWORTUNG FÜR FEHLFUNKTIONEN RESULTIEREN VON EINE NICHT GEEIGNETE STELLWAND ODER NICHT ORDNUNGSGEMÄSSE BEFESTIGUNG DER HÄNGEBESCHLÄGE. AUF HÄNGEELEMENTE NICHT SITZEN ODER SICH STUTZEN
NOUS NE SERONS PAS RESPONSABLE POUR DEFAUTS CAUSÉS PAR SUPPORT DE MUR ET / OU SYSTÈME DE FIXATION MAUVAISES. NE PAS SE ASSEOIR OU DE SE PENCHER SUR LES MEUBLES SUSPENDUS

PRODUKTEIGENSCHAFTEN
CARACTÉRISTIQUES GÉNÉRALES

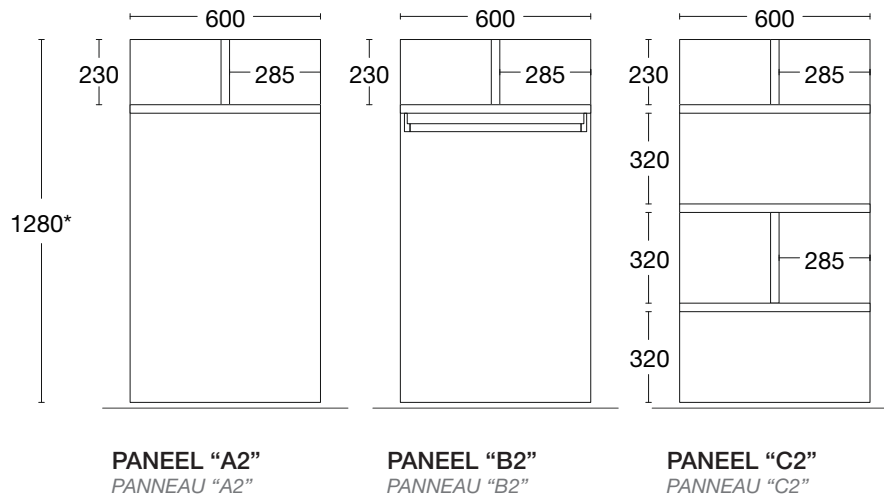
Komp. Ausführungen <i>Finition composition</i>	Lack MATT laut unseren Musterpalette / <i>Laqué MAT selon les couleurs nos échantillons</i>
Paneel <i>Panneau</i> Lack Ausführung <i>Finition laquéé</i> Kante <i>Bord</i>	Paneel in Folding bauweise aus Spanplatte Klasse “E1” Stärke 18 mm mit Papierkanten für die Seiten nicht in sicht <i>Fabriqué avec des panneaux en microparticules de bois classe “E1” ép. 18 mm faites à plier, bordés de papier pour les parties non exposées</i> Innen und Außen mit Laminat mit hoher Dicke bedeckt, lackiert wie in Komposition Ausführungen angegeben <i>Revêtu extérieurement et intérieurement de stratifié à haute épaisseur, laqué comme spécifications en finition de la composition</i> Aus ABS oder Holz in gleiche Ausführung wie das Paneel <i>Bord en ABS ou en bois, dans la même finition que le panneau</i>
Fachböden und Zwischenwände <i>Étagères et divisions</i> Lack Ausführung <i>Finition laquéé</i> Kante <i>Bord</i>	Paneel aus Spanplatte Klasse “E1” Stärke 30 mm <i>Fabriqué avec des panneaux en microparticules de bois classe “E1” ép. 30 mm</i> Innen und Außen mit Laminat mit hoher Dicke bedeckt, lackiert wie in Komposition Ausführungen angegeben <i>Revêtus intérieurement et extérieurement de stratifié à haute épaisseur, laqué selon spécifications des composition de finition</i> Aus ABS in gleiche Ausführung wie das Paneel <i>Bord en ABS dans la même finition que le panneau</i>
Beschlag <i>Quincaillerie</i>	Die Wandpaneele besitzen auf der Rückseite spezielle Beschläge für die Befestigung. Diese geben die Möglichkeit der Einstellung von 10 mm in der Breite, 3 mm in der Tiefe und haben eine Sicherheit Vorrichtung gegen versehentliche aushängen. Die Einstellung erfolgt durch eine Bohrung auf die Oberkante des Paneels. Die Fachböden werden durch einen Steckbeschlag fixiert. Diese kann 3,5 mm in der Höhe und 5 mm in der Breite Eingestellt werden. Die kleinen Zwischenwände werden an die Fachböden durch Stifte und Exzenter Fixiert. Die Hängerohre sind aus Metall in Metalgrey Ausführung. <i>Les panneaux muraux sont fixés en utilisant des cintres spéciaux, qui sont positionnés à l’arrière du panneau. Ils ont un réglage de 10 mm en largeur, 3 mm en profondeur et sont fournis avec le système anti-libération. Le trou pour le réglage est positionné dans la partie supérieure du panneau, assurant une extrême nettoyage. Les étagères sont fixées au panneau au moyen de supports rétractables munis de ajustement en hauteur de 3,5 mm et en largeur de 5 mm. Les diviseurs sont ancrés sur les étagères en utilisant des tiges et des excentriques spéciales. Les tubes de suspension sont en métal avec une finition metalgrey.</i>
Technische Hinweis <i>Notes techniques</i>	Für die montage der Wandpaneel ist es notwendig eventuelle Fußleisten zu demontieren wo der Paneel platz finden wird <i>Il est nécessaire de prévoir l’enlèvement de la plinthe pour l’espace dans laquelle est positionné le panneau</i>
Maßen <i>Dimensions</i>	B. L. 450 T. P. 230 H. 1285 mm B. L. 600 T. P. 230 H. 1285 mm B. L. 900 T. P. 230 H. 1285 mm

MODULARITÄT UND KONFIGURATION
MODULARITÉ ET CONFIGURATIONS

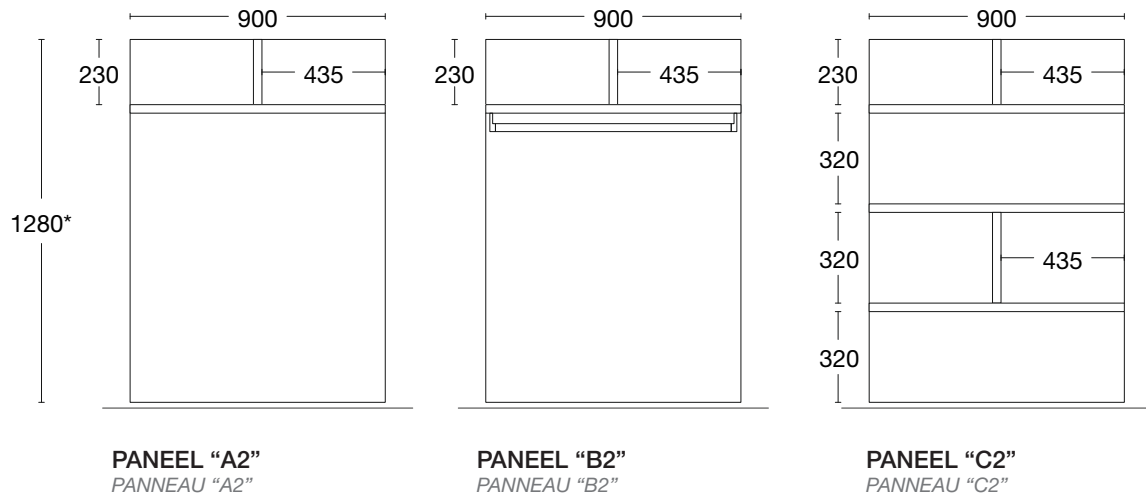
B. L. 450



B. L. 600



B. L. 900



* + mit rutschfester Stellfuss H. 5
+ pieds antidérapant H. 5

ELEMENT "SERVO-FREE"

ÉLÉMENT "SERVO-FREE"

H. 1285

Vol. m³

ARTNR
CODE

PANEEL
PANNEAU

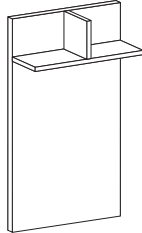
BORDE UND SEITEN
ÉTAGÈRES - CÔTÉS

Lack MATT
Laqué MAT

Eichenholz
Bois de chêne

T. P. 286

Paneel "A2"
Panneau "A2"



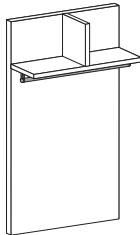
B. L. 450 0,076 **FM02700** Lack MATT - Laqué MAT

B. L. 600 0,097 **FM03700** Lack MATT - Laqué MAT

B. L. 900 0,138 **FM04700** Lack MATT - Laqué MAT

T. P. 286

Paneel "B2"
(mit Kleiderstange)
Panneau "B2"
(avec tringle)



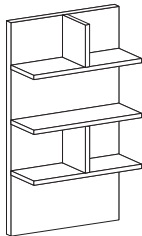
B. L. 450 0,076 **FM12700** Lack MATT - Laqué MAT

B. L. 600 0,097 **FM13700** Lack MATT - Laqué MAT

B. L. 900 0,138 **FM14700** Lack MATT - Laqué MAT

T. P. 286

Paneel "C2"
Panneau "C2"



B. L. 450 0,109 **FM22700** Lack MATT - Laqué MAT

B. L. 600 0,254 **FM23700** Lack MATT - Laqué MAT

B. L. 900 0,363 **FM24700** Lack MATT - Laqué MAT

ELEMENTE
ÉLÉMENTS
SERVO-FREE