

Möbel LETZ

Finden und Wohlfühlen



Typenplan

Siena von Rietberger - Garderobe in Lack Terra & Nussbaum

Wichtiger Hinweis für Sie

Etwaige Hinweise des Herstellers in dieser Produktinformation, die sich auf die Gewährleistung beziehen, haben für Sie keinerlei Bindungswirkung und können von Ihnen ignoriert werden. Ihre gesetzlichen Gewährleistungsrechte als Verbraucher uns gegenüber, als Ihrem Verkäufer, werden dadurch in keiner Weise berührt oder eingeschränkt. Sie können sich wegen aller Mängel jederzeit an uns wenden. Darüber hinaus gehende Herstellergarantien bleiben natürlich unberührt. Dieser Artikel wird hergestellt von RMW Wohnmöbel GmbH & Co. KG, Karl-Schiller-Str. 5, 33397 Rietberg, Deutschland, info@rmw-wohnmobel.de

Möbel Letz GmbH
Am Gewerbepark 11
06895 Zahna-Elster

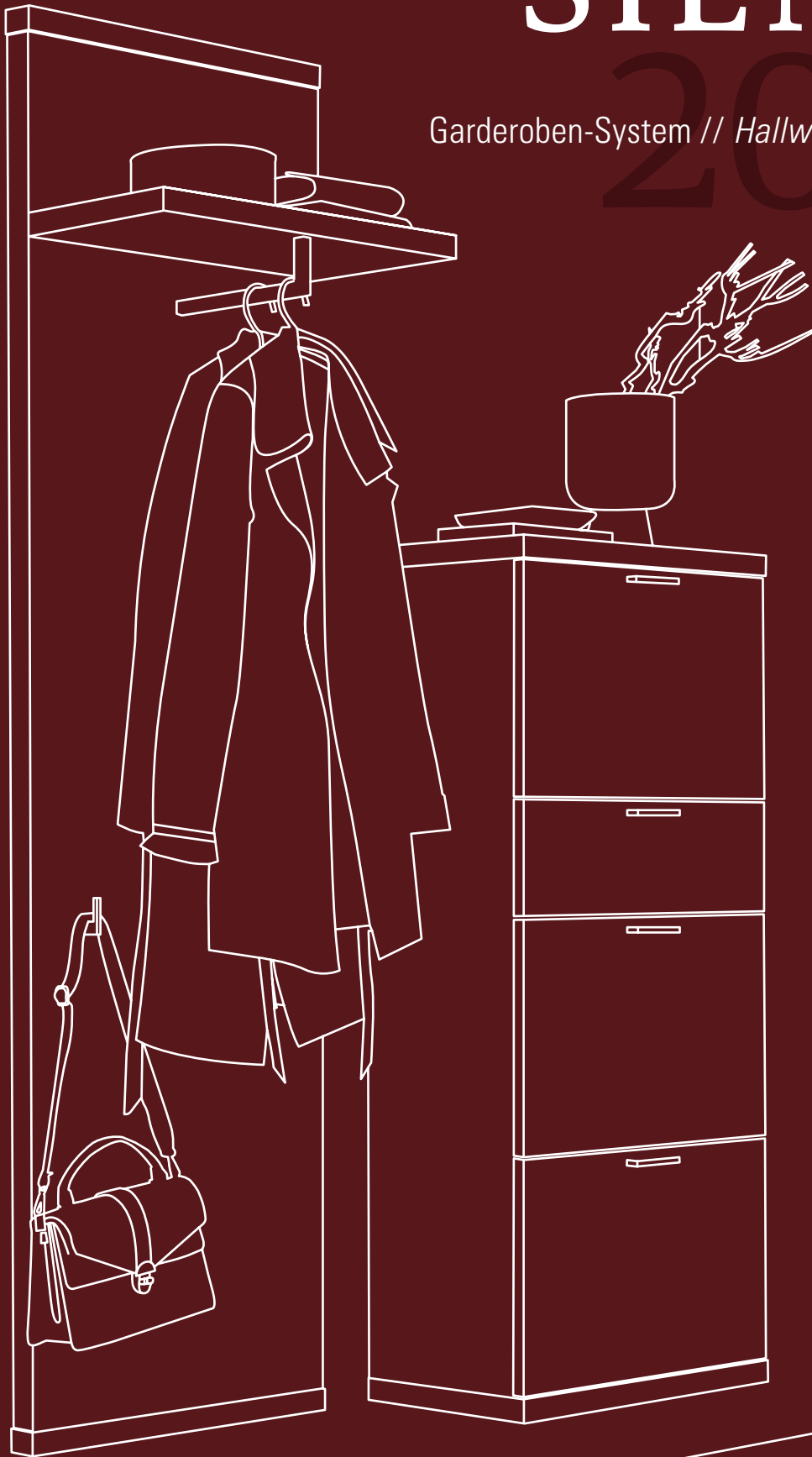
Tel.: 035383 - 6018 50

Fax.: 035383 - 6018 17

SIENA

Garderoben-System // *Hallway furniture system*

2019



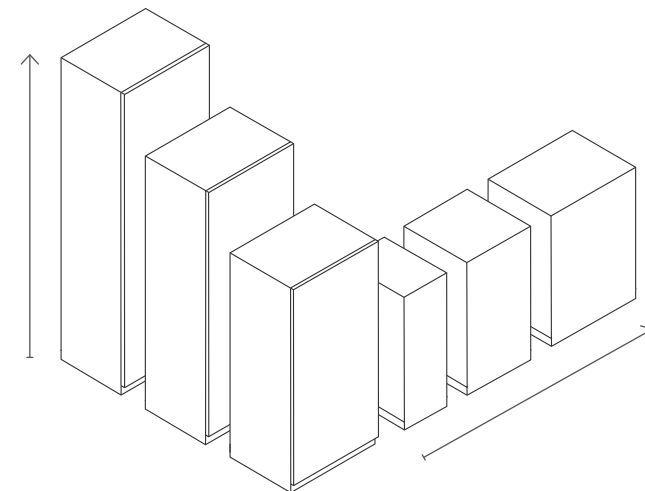


Willkommen in Ihrem Zuhause!

Welcome home!

Gestalten Sie das private Entrée in Ihr eigenes Zuhause ganz nach Ihren Wünschen. Das Garderobensystem passt sich mit seinen unterschiedlichen Ausführungen auf das Beste an Ihr Wohnambiente an und findet für jede Raum- und Platzsituation stets eine überzeugende Antwort. Die durchdachten Garderobendetails des Systems und die deutsche Wertarbeit garantieren eine hervorragende Alltagstauglichkeit und Langlebigkeit. //

Design the private entrance area to your home exactly as you would like it. The various different versions of the hall furniture system adapt perfectly to your home living ambience, and will always contain a convincing solution to your room and spatial circumstances. The well-designed details of the system and the German quality guarantee excellent suitability for everyday use and durability.



Ihren praktischen Nutzen erhält jedes Garderobenmöbel durch seine Stauraummöglichkeiten – wie hier z. B. die Schuhkipper, die Ordnung und Übersicht im Schuhangebot schaffen. //

Every item of hall storage furniture gets its practical benefits from the storage options – as seen here, for instance, with the shoe drawers that provide order and clarity of the shoe offer.



80482 + 30362 + 32510 | ASTEICHE/LACK WEISS // KNOTTY OAK/WHITE LACQUER

Mit natürlicher Note // *With a natural touch*

Dank der Ausführung Asteiche mit ihren charakteristischen Asteinschlüssen erhält die Garderobe einen besonders holzbetonten Touch, der sehr gut mit dem klaren Lack weiß harmoniert. //

Thanks to the version in knotty oak with its characteristic knots, the emphasis of the hall furniture is most definitely on wood, and harmonises extremely well with the clear white lacquer.



Kommen Sie
gerne herein

Please come in

Ein freundlicher Empfang //
A friendly reception

Mit den umfangreichen Möglichkeiten, die das System bietet, sind Sie bestens gerüstet – vom Schuh bis zum Schal, hier findet alles seinen Platz. //
You'll be ready for anything with the numerous options offered by this system – from shoes to scarves, there's a place for everything.



32482 + 31327 + 90415 | LACK WEISS // WHITE LACQUER



31043 | LACK DARK RED //
DARK RED LACQUER



31298 + 32517 | LACK DARK RED // DARK RED LACQUER



31044 + 76736 + 78943 | LACK WEISS // WHITE LACQUER



Hinter dem großzügigen Spiegel findet sich genügend Platz für Ihre Schuh-Kollektion und einen Ablageboden. //
There is enough room for your shoe collection and a shelf behind the generous mirror.



Ergänzen Sie die Garderobe durch sinnvolle Zusatzelemente wie dem Schiebetürenschränk. Hinter den sanft gleitenden Türen lassen sich noch einmal eine Menge an Schuhen und Taschen aufbewahren. //
Complement your hallway furniture with smart additional elements such as the sliding door wardrobe. Behind the gently gliding doors, another assortment of shoes and handbags can be stored.

31430 + 2x90299 | LACK WEISS // WHITE LACQUER

Geradeaus und modern // Straight up and modern

Eine Garderobe in Lack weiß matt, die die wichtigsten Funktionen auf sich vereint: Platz für Jacken und Mäntel, ein üppiger Spiegel mit Stauraum für Schuhe & Co. Der Hängeschrank kann mit vielerlei Zubehör ergänzt werden. Zum Beispiel verschiedenen Schubkasteneinteilungen zur Ablage von Schlüsseln, Brillen etc.. //

A coat cupboard in matt white lacquer that combines the main functions: room for jackets and coats, a large mirror with storage space for shoes etc. Various accessories can be added to the hanging cupboard. For instance, various drawer dividers for storing keys, glasses etc.



2x31029 | LACK BLAU // BLUE LACQUER



32517 + 31254 + 31046 + 32558 | LACK CAPPUCCINO // CAPPUCCINO LACQUER

Offen für alles // Open to everything

Offene Wohnformen steigen in der Beliebtheit der Menschen. Mit dem Garderoben-System können Sie nahtlose Übergänge in den Wohn-, Speise- oder Arbeitsbereich Ihres Zuhauses herstellen. Das System ist darauf bestens vorbereitet. //

There is an increasing trend towards open living concepts. A hallway furniture system creates smooth transitions between living, dining and working areas in your home. The system is perfectly suited for this task.



32517 + 31254 + 31046 + 32558 | LACK CAPPUCCINO // CAPPUCCINO LACQUER

Wählen Sie die Griff-Elemente in Chrom glänzend oder edelstahlfarbig. // Choose your handles in shiny chrome or stainless steel look.



Ausgezeichnete Qualität mit System

Excellent quality with a system

Bei uns finden Sie Einrichtungssysteme, die über Raumgrenzen hinweg gehen. Möbel müssen sich an die Wünsche, Gewohn- und Gegebenheiten ihrer Eigentümer und der Architektur anpassen. Für wesentliche Wohnbereiche bieten wir unseren Kunden Lösungen, die ganz auf deren Anforderungen eingehen.

WOHNBEREICHE

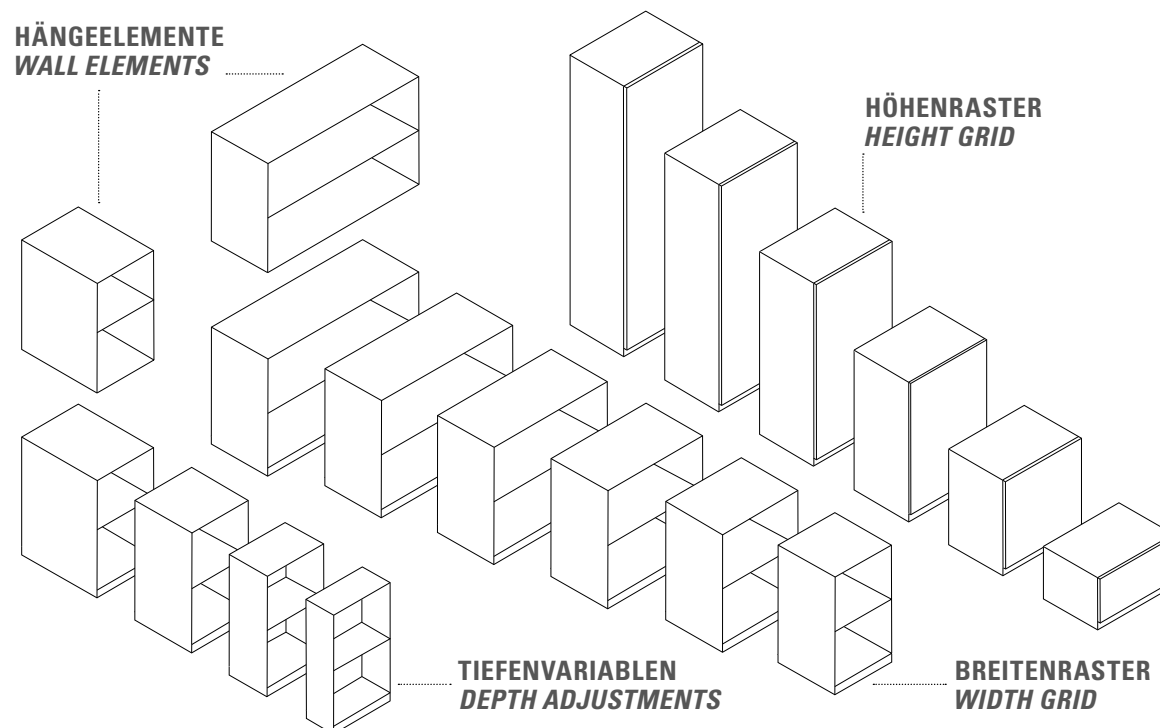
Im Bereich **WOHNEN** bieten wir alles, was das Herz begehrt: Von Wohnwänden über Bibliotheken, Ecklösungen und Couchtische bis hin zu Solitär Möbeln können Sie mit dem System alle Anforderungen abdecken. Für den Bereich **SPEISEN** finden Sie ergänzende Esstisch- und Stuhlsysteme.

Auch der Bereich **GARDEROBEN** zählt für uns zu einem wichtigen Einrichtungsfaktor. Das System ist für jede Idee einer Dieleneinrichtung zu haben. Mit dem **BÜRO-SYSTEM** können Sie Ihren bevorzugten Möbellook in Ihr Büro übernehmen, professionell im Detail, wohnlich im Auftritt.

Abgerundet wird das Komplett einrichtungs-Sortiment mit dem Thema **SCHLAFEN**. Neben bequemen Bettanlagen liegt unser Fokus auf den Kleiderschränken – als begehrter Kleiderschrank oder Schrankwand mit Dreh- oder Falttüren –, ausgestattet mit allerlei Komfortmerkmalen im Inneren. Lassen Sie sich von der Leistungsfähigkeit des Systems überzeugen. //

Bei der Fülle an Möglichkeiten bietet sich eine kompetente Beratung durch den Fachhandel an. Dieser hat den vollständigen Überblick über alle lieferbaren Typen und wird Sie gerne informieren. Lassen Sie sich beraten! //

With this wealth of options, competent advice from a specialist retailer is a good idea. They have an in-depth knowledge of all the available types, and will be pleased to give you further information. Ask them for their advice!



We have furniture systems that go beyond a room's boundaries. Furniture has to adapt to the desires, customs and circumstances of its owners and of the architecture. We offer our customers solutions for the main living areas that are based entirely on their requirements.

LIVING AREAS

*When it comes to **HOME LIVING**, we offer whatever the heart desires: from wall units and libraries, corner solutions and coffee tables to free-standing items of furniture, this system will cover any and all of your requirements. And for the **DINING** area, we have the complementary dining table and chair systems.*

***HALL FURNITURE** is another important factor in furnishing for us. The system can handle any ideas at all for a hallway interior. The **OFFICE SYSTEM** will enable you to incorporate your preferred furniture look in your office, with professional details combined with a comfortable, homely result.*

*The complete furnishing range is complemented by the subject of **SLEEPING**. In addition to comfortable bedsteads, we focus on wardrobes – walk-in wardrobes or wall units with side-hung or folding doors, and fitted with all sorts of comfort features on the inside. You'll be amazed by just what the system can do.*

Nicht nur wir selbst wachen streng über unsere Produkt- und Prozessqualität, sondern auch die renommierte „Deutsche Gütegemeinschaft Möbel“. Und diese zeichnet uns regelmäßig mit einem der begehrtesten Qualitätszeichen Europas, dem „Goldenen M“, aus. //



Not only do we watch closely over our product and process quality, but so too does the renowned "Deutsche Gütegemeinschaft Möbel e.V.", the German Furniture Quality Association. This association regularly awards us one of Germany's most highly coveted quality marks, the "Golden M".

Wir haben uns dem Standort Deutschland verschrieben und produzieren unsere Möbel regional vor Ort. Dies halten wir für einen wichtigen Baustein, um unseren hohen Qualitätsanspruch in die Tat umsetzen zu können. //



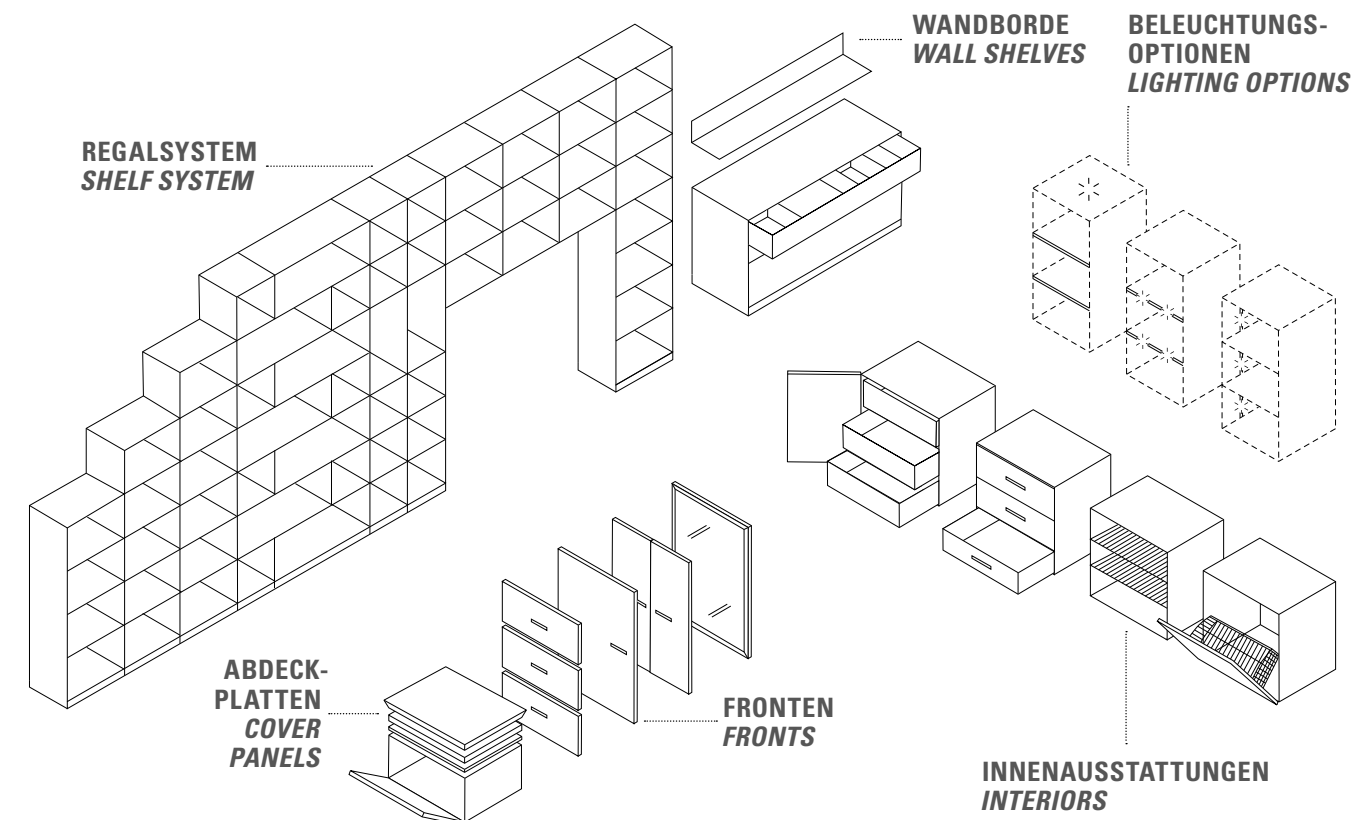
We are committed to Germany as a production location, and manufacture all our furniture on-site here. We believe this is an important module in turning our high quality requirements into reality.

Das FURN SOUND SYSTEM® integriert Soundbar und Subwoofer ins Möbel. Solche innovative Ideen dokumentieren unser Streben, unseren Kunden stets einen möglichst hohen Nutzwert zu bieten. //



The FURN SOUND SYSTEM® integrates soundbar and subwoofer in the furniture. Innovative ideas such as these document our endeavours to always offer our customers the highest possible value in use.

- 10.769 Artikel // items
- 7 Furnierhölzer // veneer woods
- 24 Lackfarben // lacquer colours
- ∞ Möglichkeiten // options
- 1 perfekte Lösung für Sie // perfect solution for you



Willkommen zu Hause

Welcome home!





31256 | NUSSBAUM NOVA/LACK TERRA // WALNUT NOVA/TERRA LACQUER

Hochwertig lackierte Möbel // Premium lacquered furniture

... stehen für einen modernen Einrichtungsstil und bieten eine gute Gelegenheit, den persönlichen Geschmack zum Ausdruck zu bringen. Hier sehen Sie eine schöne Kombination aus Lack terra und Nussbaum nova, sowie einen Schubkastenschrank in der neuen Ausführung Lack gelb in Hochglanz. //

... stands for a modern furniture style and offers a good chance to express your personal taste. Pictured here is a particularly pretty combination of terra lacquer and walnut nova finish as well as a drawer cabinet executed in the new high-gloss yellow lacquer.



31044 + 32530H + 32510 + 32505 | NUSSBAUM NOVA/LACK TERRA // WALNUT NOVA/TERRA LACQUER



30378 | LACK GELB // YELLOW LACQUER



Ein Platz zum Verweilen //
A space to linger

Den finden Sie auf den praktischen Sitzkissen. Hier können Sie Ihre Schuhe ganz bequem an- und ausziehen. Ein ausreichender Schuhvorrat lässt sich gut in den Unterteilen mit Schuhrosten unterbringen. So kann der Start in den Tag ganz entspannt gelingen. //
The convenient seat cushions provide a space to linger. Here, you can take off or put on your shoes in comfort. An appropriate array of shoes can be stored using the lower unit's shoe trays. Thus, a good start to the day is guaranteed.





31418 + 31417 | LACK BRAUN/EICHE SAND // BROWN LACQUER/SAND OAK



31043 | LACK GRÜN // GREEN LACQUER



31484 + 31417 | LACK BRAUN/EICHE SAND // BROWN LACQUER/SAND OAK

Überzeugen Sie sich // Let us convince you

... von der Flexibilität und Wandelbarkeit des Dielensystems. Ob großzügiger oder kompakter: Sie werden immer die richtige Lösung für Ihre Raumverhältnisse finden. Die hier gezeigte Kombination aus Lack braun und Eiche sand vermittelt Gästen und Besuchern auf den ersten Blick ein „Herzlich willkommen“.

... of the flexibility and versatility of our hallway furniture system. No matter if you need it larger or more compact: you will always find a fitting solution for your spatial conditions. From the first moment, the combination of brown lacquer and sand oak finish pictured here conveys a warm "welcome" to all guests and visitors.



PLANUNGSBEISPIEL | KERNBUCHE/LACK WEISS // BEECH HEARTWOOD/WHITE LACQUER



31454G + 31439 | KERNBUCHE // BEECH HEARTWOOD



Ein System – viele Möglichkeiten // One system – lots of possibilities

Wer die höchsten Ansprüche an den Eingangsbereich seines Hauses, seiner Kanzlei oder seines Büros stellt, wird hier mehr als fündig. Passend zu Ihren Raum- und Platzbedürfnissen können Sie ein Entrée planen, das nicht nur repräsentativ ist, sondern auch in der Praxis mit vielen sinnvollen Details überzeugt. //

If you place the highest demands on the hallway of your house, your chambers or your office, you will find lots of options. You can design a hallway that matches your room and spatial requirements and which is not just presentable but also convinces every day with its many smart details.



31499 | KERNESCHE/LACK WEISS // CORE ASH/WHITE LACQUER



PLANUNGSBEISPIEL | KERNESCHE/LACK WEISS // CORE ASH/WHITE LACQUER

Wer Stauraum sucht... //
If you're looking for storage space ...

Wenn Sie auch der Meinung sind, dass Ihre neue Garderobe über ausreichend Stauraum verfügen sollte, dann sind Sie hier richtig. Das Eckelement bietet nicht nur viel Platz, sondern auch zahlreiche Optionen zur Innenausstattung. //

If you also think that your new hallway furniture should provide appropriate space, look no further. The corner element not only offers lots of space but also various options in terms of interior design.



31445 | LACK GRAPHIT/KIRSCHBAUM // GRAPHITE LACQUER/CHERRY



31251 + 32517 + 31252 + 90415 | KIRSCHBAUM // CHERRY

Elegant und klassisch zugleich //
Elegant and classic at the same time

Wer es gerne einen Hauch eleganter liebt, ist mit der Ausführung Kirschbaum bestens bedient. Der warme und goldige Charakter harmoniert gut mit dem Hängesideboard und dem großen Spiegel. //

If you prefer it a touch more elegant, our cherry finish is the one for you. Its warm and homely character harmonises well with the hanging side board and the large mirror.



31481 | KIRSCHBAUM // CHERRY



2x32719 + 31253 | EICHE GRAPHIT/LACK WEISS // GRAPHITE OAK/WHITE LACQUER

Ein Entrée mit Wirkung // An entrance hall that works

Die Garderobe ist das Erste, das Ihre Gäste, Besucher oder Kunden von Ihrem Wohn- oder Arbeitsambiente wahrnehmen. Wie gut ist es da, mit diesem Garderoben-System gleich einen bestmöglichen Eindruck vermitteln zu können. Die modernen, eleganten Dielenmöbel bieten viel Platz für die Garderobe Ihrer Gäste und noch mehr Stauraum für die privaten Dinge des Alltags. //

Your hallway furniture is the first thing your guests, visitors or customer see when they enter your living or working space. Wouldn't it be nice to make the best possible first impression with this hallway furniture system? The modern, elegant hallway furniture offers lots of space for your guests' attire and additional space for your items of everyday life.



31257 + freie Planung | LACK WEISS // WHITE LACQUER



Für die klassische Note //
For that classic touch

Einen überaus eleganten Touch verleiht das Abdeckblatt „classic“ Ihrer Garderobe. Die leicht angeschrägten Winkel sorgen für einen unvergleichlich leichten und vornehmen Auftritt des Möbels. Gleich, ob in Lack weiß oder Lack crema: Es wird damit auf jeden Fall zum Botschafter Ihres guten Geschmacks. //

The "classic" cover sheets give your hallway furniture a particularly elegant touch. Gently bevelled angles provide the furniture with a uniquely light and sophisticated look. No matter whether it's finished in white or crema lacquer; it will surely serve as an expression of your good taste.



31426 | LACK CREMA // CREMA LACQUER



Wählen Sie die Griff-Elemente in Chrom glänzend oder edelstahlfarbig. //
Choose your handles in shiny chrome or stainless steel look.

31477 | LACK WEISS // WHITE LACQUER

Praktische Details //
Practical details

Das Garderoben-System bietet Ihnen umfangreiche Möglichkeiten, Ihre Schuhe stets geordnet im Zugriff zu halten. Sei es in Form von Schuhkippern oder Schuhrosten. // *The hallway furniture system gives you comprehensive opportunities to have your shoes within reach at all times – with a tipping shoe drawer or shoe trays.*



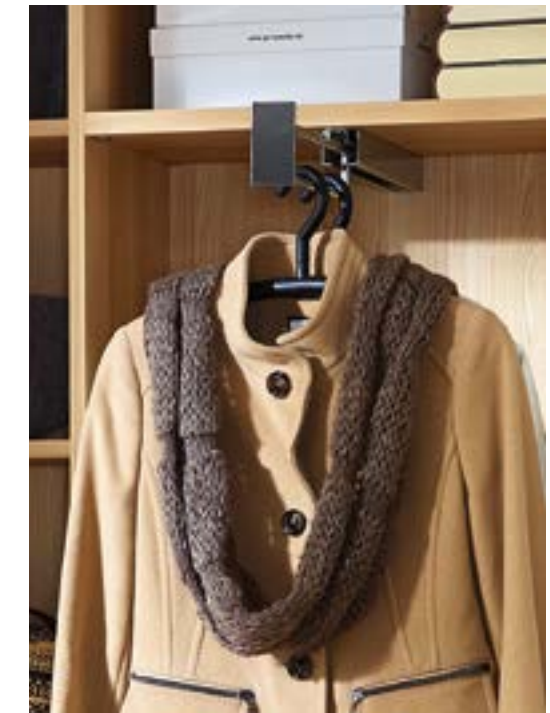
Hinter dem großzügigen Spiegel findet sich genügend Platz für Ihre Schuh-Kollektion und einen Ablageboden. // *There is enough room for your shoe collection and a shelf behind the generous mirror.*



Schön und schnell: Der Kleider- und Taschenhaken. // *Beautiful and fast: the clothing and handbag hook.*



Der praktische Innenschubkasten erweitert die Möglichkeiten (optional). // *The handy internal drawer expands the options (optional).*



Erzielen Sie zusätzlichen Raumgewinn durch die ausziehbare Kleiderstange. // *Gain even more space with the pull-out clothing rail.*



Besonders schön und praktisch sind die optionalen Sitzkissen, die Ihnen das Anziehen Ihrer Schuhe deutlich erleichtern werden. Sie werden passend zur gewählten Korpusbreite genäht und stehen in vielen verschiedenen Stoffausführungen zur Verfügung. // *The optional seat cushions are particularly pretty and convenient for they make taking off and putting on shoes much easier. They are manufactured according to the selected width of the carcass and are available in many different fabric styles.*

Eine Garderobe muss die Dinge, die beim Betreten oder Verlassen des Hauses eine Rolle spielen, praktisch und ansprechend unterbringen. Vom Garderobenhaken bis zum Innenschubkasten können Sie viele Ausstattungsoptionen wählen. // *Hallway furniture's job is to store the items important when entering or leaving the house in a practical and pleasant way. From clothing hooks to internal drawers – you can choose from many equipment options.*



Das optionale Abdeckblatt „classic“ betont die elegante Erscheinung. // *The optional „classic“ cover sheet highlights the elegant looks.*



Wählen Sie die Griff-Elemente in Chrom glänzend oder edelstahlfarbig. // *Choose your handles in shiny chrome or stainless steel look.*





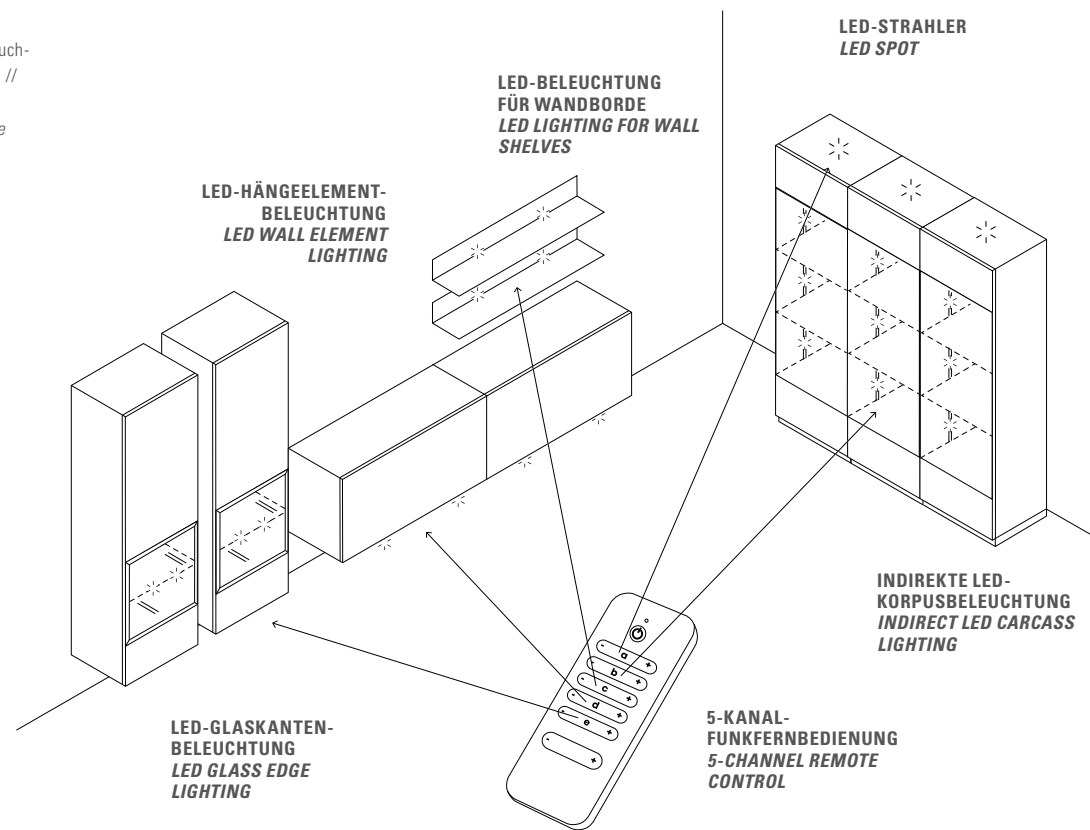
Dank der Spots erzeugen Sie eine angenehme Lichtstimmung. // Spots help you create a pleasant lighting atmosphere.

Beleuchtung // Lighting

Sie können Ihr Möbel mit umfangreichen Beleuchtungsoptionen ausstatten: LEDs mit einer angenehmen Lichttemperatur in den Wandborden und Glaskanten sowie als Spots in den Vitrinen. Besonders komfortabel können Sie die verschiedenen Beleuchtungen mit der neuen 5-Kanal-Funkfernbedienung steuern. // You can choose from extensive lighting options for your furniture – LEDs with a pleasant light temperature in the wall boards and glass edges as well as spots in the cabinets. The new 5-channel radio remote control allows for a particularly comfortably control of the various lighting systems.



Mit der Funkfernbedienung steuern Sie ganz bequem die einzelnen Beleuchtungskomponenten in Ihren Möbeln. // It is easy to operate the individual lighting components of your furniture with the remote control.



Auszug aus dem Typenplan // Excerpt from the type plan

	1 R Garderobenbänke // cloak room benches		2 R Elemente* // elements*				2,5 R Elemente* // elements*				3 R Elemente* // elements*						
B H T//W H D	60 43 40	60 43 40	60 78 30	60 78 30	120 78 30	75 78 30	60 78 30	60 96 30	60 96 30	60 96 30	90 96 30	60 113 30	60 113 30	60 113 30			
Breite//width	60-120	45-120	60-90	45-90		90	60-90	60-90	60-90	45-90	75	60-90	60-90	60-90			
	3 R Elemente* // elements*		3,5 R Elemente* // elements*		4 R Elemente* // elements*			6 R Eckelement // corner elem.		6 R Elemente // elements							
B H T//W H D	60 113 30	75 113 30	60 131 30	60 131 30	60 131 30	60 149 30	60 149 30	75 149 30	77x77 219 40	60 219 40	60 219 40	60 219 40	60 219 40	75 219 40	75 219 40		
Breite//width	45-90	90	60-90	60-90	60-90	60-90	75	90	H//H 78-219	45	45	37,5-60	60 219 40	75 219 40	90		
	Inneneinteilungen // Interior layout				Garderobe // cloak room			Funktionszwischenbauelemente hinter Schiebetüren // functional intermediate elements behind sliding doors		Schiebetüren // sliding doors		0,5 R Hängeelemente // hanging elements					
B H T//W H D					90 219 40	60 219 40	60 219 40	60 219 36	60 219 36	60 233 36	60 233 36	63 219 2,5	60 24 40	105 24 40			
Breite//width						45-75	75					6,5R=H233	45-90	120			
	1 R Hängeelemente // hanging elements		1,5 R Hängeelem. // hanging elem. 2 R Hängeelem.* // hanging elem.*				2,5 R Hängeelem.* // hanging elem.*		3 R Hängeelem.* // hanging elem.*								
B H T//W H D	60 42 40	105 42 40	60 42 40	120 42 40	60 59 40	120 59 40	60 77 30	60 77 30	75 77 30	60 95 30	60 95 30	90 95 30	60 112 30	60 112 30	45 112 30		
Breite//width	45-90	120	60-90		60-90		60-90	60-90	60-90	60-90	60-90	90	60-90	60-90	37,5-60		
	3,5 R Hängeelemente* // hanging elements *			6 R Spiegelpaneele // mirror panels			Wandspiegel // pier glasses		6 R Paneele // panels		Bordlänge verlängerbar um: // boards extendable by:						
												45 cm	60 cm	75 cm	90 cm	105 cm	120 cm
B H T//W H D	60 130 30	60 130 30	75 130 30	60 219 4	60 219 4	60 219 4	60 1R-3R 4	120 76-93 5	60 111 5	60 219 30	60 219 30						
Breite//width	60-90	60-90	90	45	45	45	45-90	60-240	45-90	75	75						
	6 R Paneele // panels		Abdeckblätter // cover sheets	Wangen // side plates	Ecklösung // edge solutions	Zwischenbauböden // intermediate floors	Wandbörde // wall boards	Innenschubkästen // interior drawers	Zubehör // accessories								
B H T//W H D	18 221 13		2,9 max.428 26		81x81 219	27,1-123 42	60 17 20										
Breite//width			T//D 36		50x50 219	T//D 34	60-240										

Vielfalt garantiert

Diversity guaranteed

Das Modell bietet Ihnen eine unglaubliche Variationsmöglichkeit, alles perfekt auf Ihren Geschmack abzustimmen. Grundsätzlich stehen Ihnen 24 verschiedene Lackausführungen in matt oder hochglänzend zur Verfügung, sowie sieben unterschiedliche Holzausführungen. //

The model offers you an unbelievable array of variations, all perfectly tailored to your taste. 24 different lacquers with a matt or high-gloss finish are available, as well as seven different wood finishes.

GRIFFE // HANDLES



CHROM GLÄNZEND // SHINY CHROME



EDELSTAHLFARBIG // STAINLESS STEEL LOOK

HOLZARTEN // WOOD FINISH



KERNESCHE // CORE ASH



EICHE SAND // SAND OAK



ASTEICHE // KNOTTY OAK



KERNBUCHEN // BEECH HEARTWOOD



KIRSCHBAUM // CHEERY



NUSSBAUM NOVA // WALNUT NOVA

LACKE* // LACQUER*



LACK WEISS // WHITE LACQUER



LACK CREMA // CREMA LACQUER



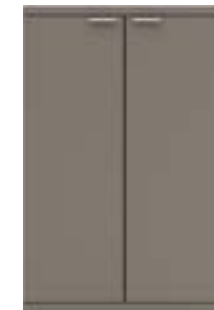
LACK CAPPUCCINO // CAPPUCCINO LACQUER



LACK TERRA // TERRA LACQUER



LACK BRAUN // BROWN LACQUER



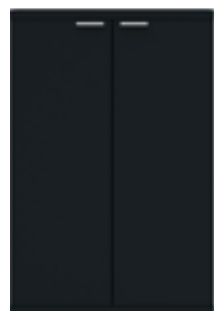
LACK TAUPE // TAUPE LACQUER



LACK PLATINGRAU // PLATINUM GREY LACQUER



LACK GRAU // GREY LACQUER



LACK SCHWARZ // BLACK LACQUER



LACK GRAPHIT // GRAPHITE LACQUER



LACK AUBERGINE // AUBERGINE LACQUER



LACK DARK RED // DARK RED LACQUER



LACK ZIEGELROT // BRICK LACQUER



LACK GELB // YELLOW LACQUER



LACK CURRY // CURRY LACQUER



LACK TUNDRA // TUNDRA LACQUER



LACK RESEDA // RESEDA LACQUER



LACK GRÜN // GREEN LACQUER



LACK BLAU // BLUE LACQUER



LACK LAGO // LAGO LACQUER



LACK PETROL // PETROL LACQUER



LACK OCEAN // OCEAN LACQUER



LACK AGAVE // AGAVE LACQUER



LACK MINT // MINT LACQUER



EICHE GRAPHIT // OAK GRAPHITE

FRONT / KORPUS:

Kernesche^{1,2}, Eiche sand^{1,2}, Asteiche^{1,2}, Kernbuche^{1,2}, Kirschbaum^{1,2}, Nussbaum nova^{1,2}, Eiche graphit^{1,2}, Lack weiß*, Lack crema*, Lack cappuccino*, Lack terra*, Lack braun*, Lack taupe*, Lack grau*, Lack platingrau*, Lack schwarz*, Lack graphit*, Lack aubergine*, Lack dark red*, Lack ziegelrot*, Lack gelb*, Lack curry*, Lack tundra*, Lack reseda*, Lack grün*, Lack blau*, Lack lago*, Lack petrol*, Lack ocean*, Lack agave*, Lack mint*

FRONT / CARCASS:

core ash^{1,2}, sand oak^{1,2}, knotty oak^{1,2}, beech heartwood^{1,2}, cheery^{1,2}, walnut nova^{1,2}, oak graphite^{1,2}, white lacquer*, crema lacquer*, cappuccino lacquer*, terra lacquer*, brown lacquer*, taupe lacquer*, grey lacquer*, platinum grey lacquer*, black lacquer*, graphite lacquer*, aubergine lacquer*, dark red lacquer*, brick lacquer*, yellow lacquer*, curry lacquer*, tundra lacquer*, reseda lacquer*, green lacquer*, blue lacquer*, lago lacquer*, petrol lacquer*, ocean lacquer*, agave lacquer*, mint lacquer*

BELEUCHTUNG // LIGHTING

Wählen Sie – preisgleich – zwischen LED-Point und LED-Line-Beleuchtung*. Nähere Informationen zu Leuchtmitteln und Energieeffizienzklasse entnehmen Sie bitte der aktuellen Preistypenliste. //

Choose – at no difference in price – between LED-point and LED-line lighting. For further information on lamps and energy efficiency classes please refer to the current price/type list.*



*Die Leuchten enthalten LED-Lampen, die innerhalb der Energieklasse A bis A++ liegen. Die LED-Lampen können nicht ausgetauscht werden. //

*The lamp is equipped with energy class A to A++ LEDs. The LEDs cannot be replaced.

* Alle Lacke auch in Hochglanz erhältlich | ¹ furniert | ² Innenausführung: Dekor

* All finishes are also available in high-gloss type | ¹ veneered | ² Interior finish: Décor

www.rmw-wohmoebel.de

RMW Wohnmöbel GmbH & Co. KG
Karl-Schiller-Straße 5 | 33397 Rietberg
GERMANY

MÖBEL MIT
KLASSE
AUS
DEUTSCHLAND

