

# Möbel LETZ

*Finden und Wohlfühlen*



## Typenplan

Largo von Sprenger Möbel - Stehlampe Eiche antik natur

### **Wichtiger Hinweis für Sie**

Etwaige Hinweise des Herstellers in dieser Produktinformation, die sich auf die Gewährleistung beziehen, haben für Sie keinerlei Bindungswirkung und können von Ihnen ignoriert werden. Ihre gesetzlichen Gewährleistungsrechte als Verbraucher uns gegenüber, als Ihrem Verkäufer, werden dadurch in keiner Weise berührt oder eingeschränkt. Sie können sich wegen aller Mängel jederzeit an uns wenden. Darüber hinaus gehende Herstellergarantien bleiben natürlich unberührt. Dieser Artikel wird hergestellt von Sprenger Möbel Kft., Cserkút, Plató u. 098, 7673 Ungarn, Ungarn, [mail@sprengermoebel.ch](mailto:mail@sprengermoebel.ch)

Möbel Letz GmbH  
Am Gewerbepark 11  
06895 Zahna-Elster

Tel.: 035383 - 6018 50

Fax.: 035383 - 6018 17

**Wichtig:** Rötliche Verfärbungen sind normal

12-45



12-46

## Weinfassdauben

bis 80-jährige Weinfassdauben, gebürstet, geölt, Lampenfassung E27, LED-Filament Glühbirnen gratis

### Hockerlampe

ca. H 65 cm

### Stehlampe

ca. H 165 cm

**Wichtig:**

**Massdifferenzen, Rissbildung und Antikmerkmale sind normal**

12-35



12-36

12-37

12-33

## Antike Eichenbalken

100- bis 150-jährige Eichenbalken, gebürstet, natur, Fuss in Eisen schwarz patiniert, Lampenschirm in Stoff schwarz, Lampenfassung E27, ohne Leuchtmittel

### Stehlampe hoch

ca. H 160 cm, B 40 cm

### Stehlampe tief

ca. H 110 cm, B 40 cm

### Hockerlampe

ca. H 40 cm, ca. B 53 cm

### Wandlampe

ca. H 70-80 cm, B 40 cm

79-14200-BL-50-1/5

79-14200-BL-80-1/5

79-14200-BL-110-1/5



## Bälkli-Lampe

Lampenschirm in Stoff hellbraun, Lampenfassung E27, ohne Leuchtmittel, Eisen vernickelt, Fuss Eisen schwarz 15 x 15 cm

H 50 cm

1/5

H 80 cm

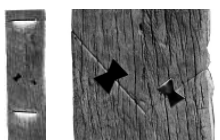
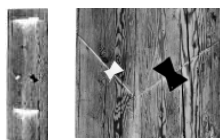
1/5

H 110 cm

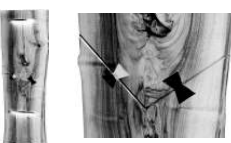
1/5

12-43-TA

12-43-EA



12-43-NU



## Stehlampe Legno

ca. H 140 B 40 cm, Massivholz, Eisen vernickelt

**LED-Beleuchtung beidseitig**

### Tanne antik Balkenschnitt

### Eiche antik Balkenschnitt

100- bis 150-jähriges Eichen-/Tannenholz, gebürstet, natur

**Wichtig:** Massdifferenzen, Rissbildung und Antikmerkmale sind normal

### Nussbaum-

geschliffen, geölt