

# Möbel LETZ

*Finden und Wohlfühlen*



## Typenplan

6010 von Pelipal - Badezimmer Riviera Eiche/ oxid

### **Wichtiger Hinweis für Sie**

Etwaige Hinweise des Herstellers in dieser Produktinformation, die sich auf die Gewährleistung beziehen, haben für Sie keinerlei Bindungswirkung und können von Ihnen ignoriert werden. Ihre gesetzlichen Gewährleistungsrechte als Verbraucher uns gegenüber, als Ihrem Verkäufer, werden dadurch in keiner Weise berührt oder eingeschränkt. Sie können sich wegen aller Mängel jederzeit an uns wenden. Darüber hinaus gehende Herstellergarantien bleiben

Schlangen, Deutschland

Möbel Letz GmbH  
Am Gewerbepark 11  
06895 Zahna-Elster

Tel.: 035383 - 6018 50

Fax.: 035383 - 6018 17

# SERIE 6010

MADE IN GERMANY



# SERIE 6010

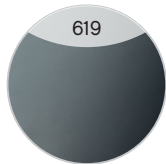
Front und Korpus im Dekorverbund  
Griff: Siehe Detailbeschreibung  
Das Dekor der Front und in der Griffuge ist identisch

## Front PG 1

Melaminplatte mit ABS-Kante



479  
Graphit Struktur  
quer Nachbildung



619  
Stahlgrau



624  
Riviera Eiche quer  
Nachbildung



626  
Eiche Ribbeck  
quer Nachbildung



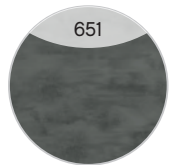
FEEL  
nature  
629  
Polar Pinie quer  
Nachbildung



FEEL  
nature  
630  
Boreas Pinie quer  
Nachbildung



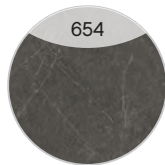
631  
Tropea Eiche quer  
Nachbildung



651  
Oxid Dunkelgrau  
quer



653  
Sandstein Struktur  
Nachbildung



654  
Vulkanstein Struktur  
Nachbildung



6632  
Linea Eiche Hell  
aufrecht Nachbil-  
dung\*



6633  
Linea Eiche  
Dunkel aufrecht  
Nachbildung\*

\* Dekorverlauf aufrecht mit Rillenoptik

## Front PG 2

Melaminplatte mit Synchronpore und ABS-Kante



FEEL  
nature  
628  
Halifax Eiche quer  
Nachbildung mit  
Synchronpore



FEEL  
nature  
636  
Halifax Eiche Dun-  
kel quer NB mit  
Synchronpore

## Front PG 2

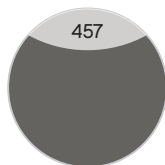
MDF mit Lacklaminat/lackierte PET-Folie/UV-Lack-Beschichtung



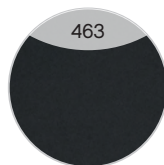
454  
Weiß Hochglanz  
Select



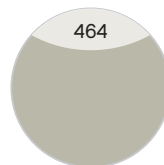
456  
Weiß Matt Select



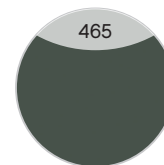
457  
Quarzgrau Matt  
Select



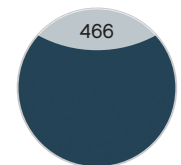
463  
Schwarz Matt  
Select



464  
Kaschmir Matt  
Select



465  
Schilfgrün Matt  
Select



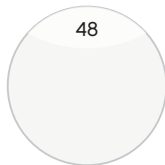
466  
Baltic Blau Matt  
Select

# Akzentfarben

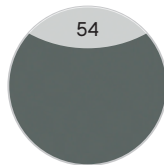
Front und Akzentdekor frei kombinierbar  
Gilt nur für 10 mm Stollen, Abdeckplatten und offenes Regal im Unterschrank



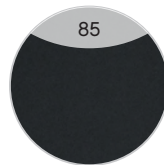
46  
Weiß Hochglanz Select



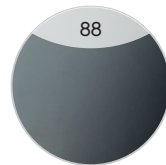
48  
Weiß Matt Select



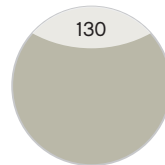
54  
Quarzgrau Matt Select



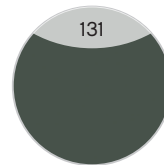
85  
Schwarz Matt Select



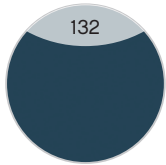
88  
Stahlgrau



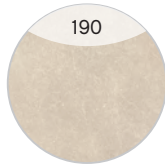
130  
Kaschmir Matt Select



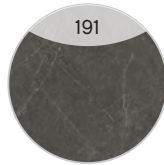
131  
Schilfgrün Matt Select



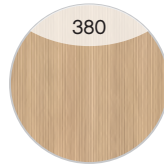
132  
Baltic Blau Matt Select



190  
Sandstein Struktur Nachbildung



191  
Vulkanstein Struktur Nachbildung



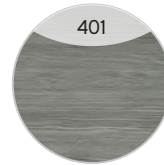
380  
Linea Eiche Hell aufrecht Nachbildung\*



382  
Linea Eiche Dunkel aufrecht Nachbildung\*



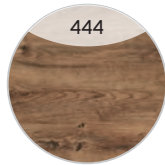
387  
Halifax Eiche Dunkel quer NB mit Synchronpore



401  
Graphit Struktur quer Nachbildung



438  
Riviera Eiche quer Nachbildung



444  
Eiche Ribbeck quer Nachbildung



FEEL nature  
450  
Halifax Eiche quer Nachbildung mit Synchronpore



FEEL nature  
452  
Polar Pinie quer Nachbildung



FEEL nature  
458  
Boreas Pinie quer Nachbildung



468  
Tropea Eiche quer Nachbildung



723  
Oxid Dunkelgrau quer

\* Dekorverlauf aufrecht mit Rillenoptik

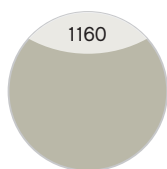
# SERIE 6010

## Waschtischplatten

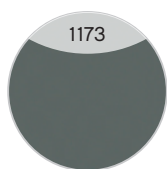
Verbundplatte mit Schichtstoff belegt (Stärken 18 mm und 28 mm).



622  
Oxid Dunkelgrau



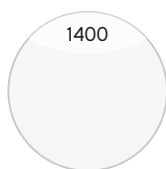
1160  
Kaschmir Matt



1173  
Quarzgrau Matt



1179  
Schwarz Matt



1400  
Weiß Matt



1421  
Schiefer  
Nachbildung



1437  
Riviera Eiche  
Nachbildung



1443  
Eiche Ribbeck  
Nachbildung



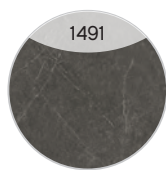
FEEL  
nature  
1449  
Halifax Eiche  
Nachbildung



1467  
Tropea Eiche  
Nachbildung



1468  
Sandstein Struktur  
Nachbildung



1491  
Vulkanstein Struktur  
Nachbildung

Verbundplatte mit Schichtstoff belegt (Stärke 18 mm)



1401  
Weiß Matt  
Kante: Eiche /  
Weiß



18 mm



28 mm

## Keramik-Aufsatzbecken



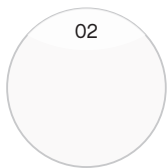
Weiß Glanz



Schwarz Matt

---

## Solid Surface-Aufsatzbecken



Weiß Matt

---

## Duratek-Aufsatzbecken



Weiß Matt



Schwarz Matt

---

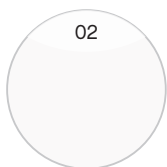
## Mineralmarmor-Waschtische



Weiß Glanz

---

## Solid Surface-Waschtische



Weiß Matt

# SERIE 6010

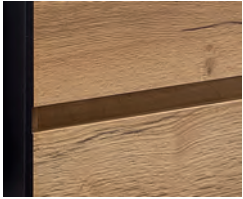
## Krion-Waschtische



Weiß Matt

---

## Griffe



**Variante GL**  
(grifflos)



**Variante P1**  
Chrom Glanz

Aufgrund von unterschiedlichen Türausprägungen/-breiten sind die Griffgeometrien/-längen fix zugeordnet.

# Spiegelschrank-Übersicht

6010-SPS 03



Spiegelschrank inkl. LED-Lichtkranz

	Breite in mm
6010-SPS 01	540
6010-SPS 02	840
6010-SPS 03	1140
6010-SPS 04	1340
6010-SPS 05	1340
6010-SPS 06	1540
6010-SPS 07	1840

6010-SPSB 03



Spiegelschrank inkl. LED-Lichtkranz und seitlichen LED-Profilen

	Breite in mm
6010-SPSB 01	540
6010-SPSB 02	840
6010-SPSB 03	1140
6010-SPSB 04	1340
6010-SPSB 05	1340
6010-SPSB 06	1540
6010-SPSB 07	1840

Produktfotos mit Aufsatzbecken



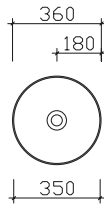
Produktfotos mit Waschtisch



## Aufsatzbecken-Übersicht

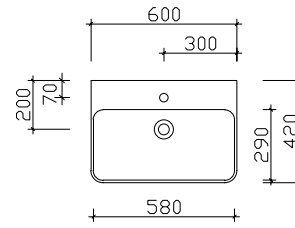
Breite 360 mm

BAECM03CL127701



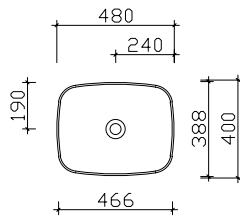
Breite 600 mm

BAETU09079200 / BAETU1007920001



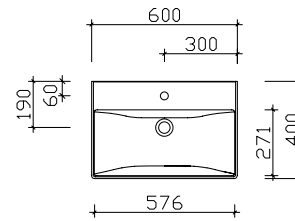
Breite 480 mm

BAEN003M08010A



Breite 600 mm

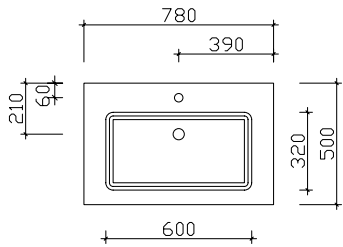
BAEEL0160002 / BAEEL0160011



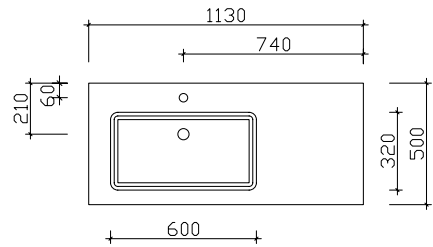
**Waschtisch-Übersicht**

Mineralmarmor-Waschtische

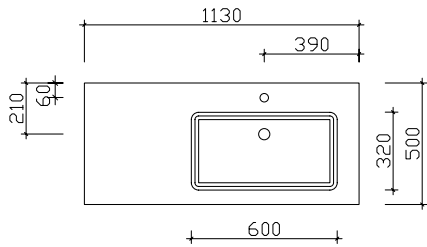
**Breite 780 mm** **MMWT54-780**



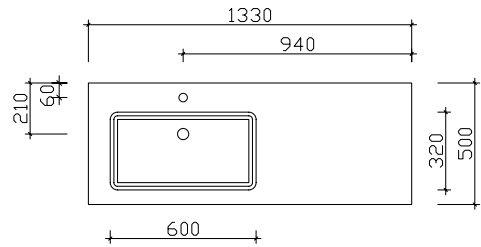
**Breite 1130 mm** **MMWT54-1130-L**



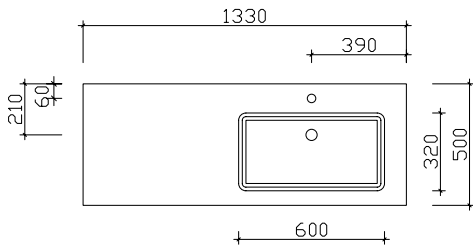
**Breite 1130 mm** **MMWT54-1130-R**



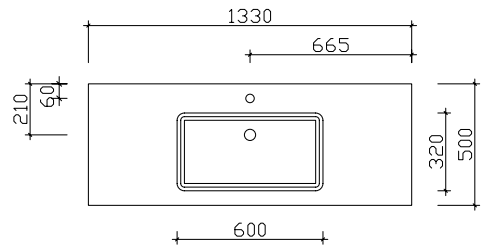
**Breite 1330 mm** **MMWT54-1330-L**



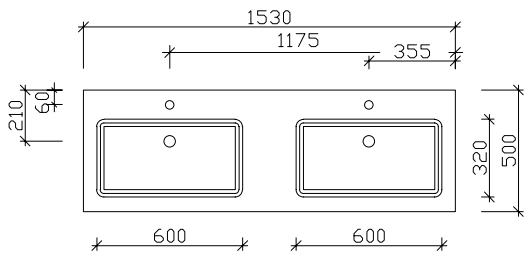
**Breite 1330 mm** **MMWT54-1330-R**



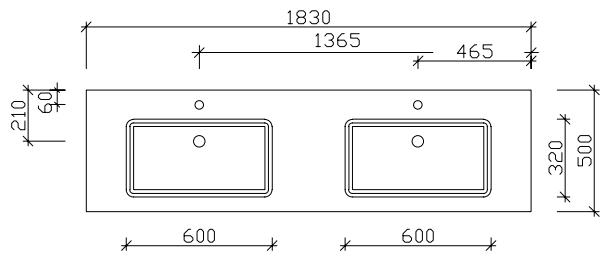
**Breite 1330 mm** **MMWT54-1330-M**



**Breite 1530 mm** **MMDWT54-1530**



**Breite 1830 mm** **MMDWT54-1830**

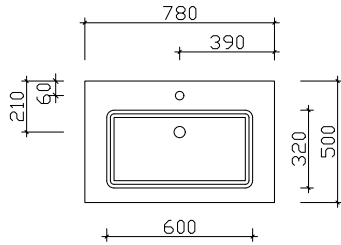


Waschtisch-Übersicht

Solid Surface-Waschtische

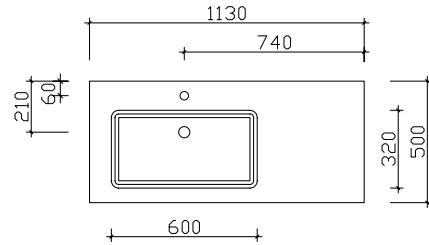
Breite 780 mm

BME015F78002



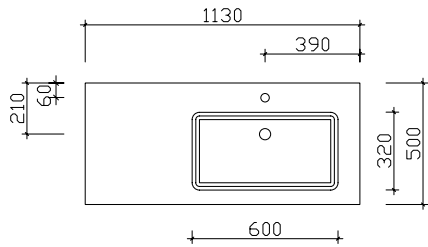
Breite 1130 mm

BLE015F11302



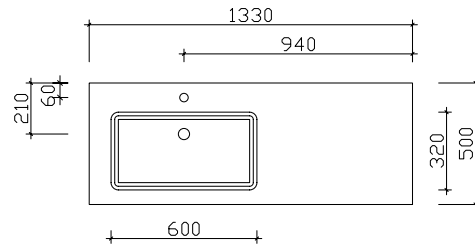
Breite 1130 mm

BRE015F11302



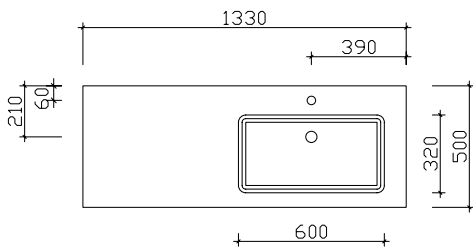
Breite 1330 mm

BLE015F13302



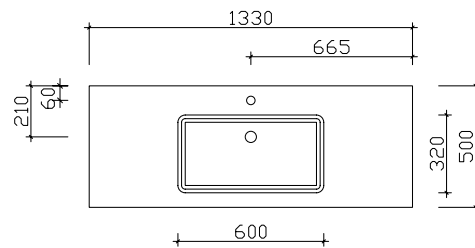
Breite 1330 mm

BRE015F13302



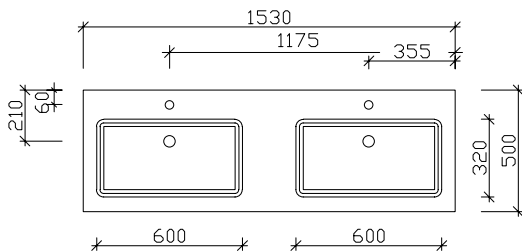
Breite 1330 mm

BME015F13302



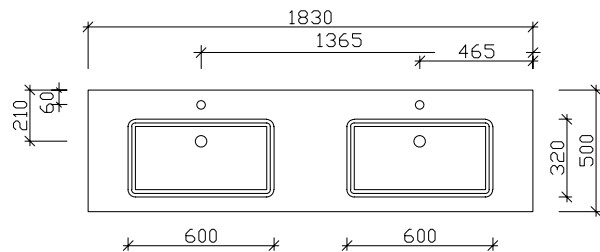
Breite 1530 mm

BMD015F15302



Breite 1830 mm

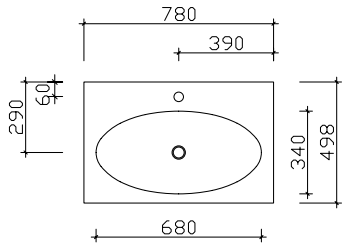
BMD015F18302



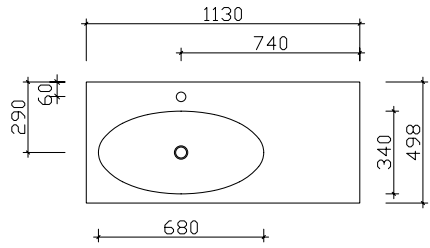
**Waschtisch-Übersicht**

Krion-Waschtische

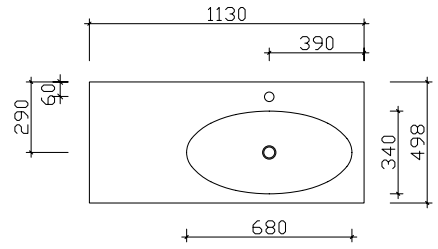
**Breite 780 mm** **KWT54-780**



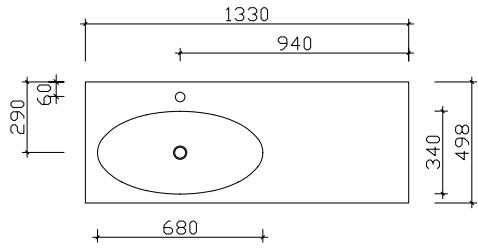
**Breite 1130 mm** **KWT54-1130-L**



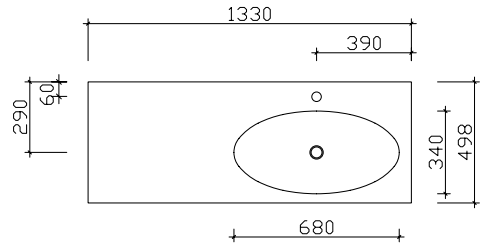
**Breite 1130 mm** **KWT54-1130-R**



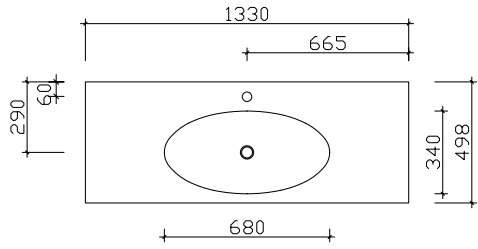
**Breite 1330 mm** **KWT54-1330-L**



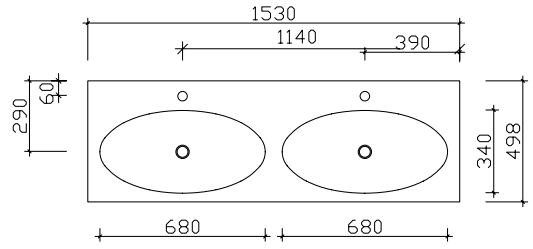
**Breite 1330 mm** **KWT54-1330-R**



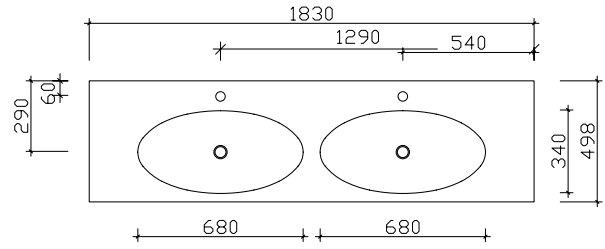
**Breite 1330 mm** **KWT54-1330-M**



**Breite 1530 mm** **KDWT54-1530**



**Breite 1830 mm** **KDWT54-1830**



## Krion-Legende



### Hoher Mineralanteil

Der Werkstoff Krion besteht zu zwei Dritteln aus dem natürlichem Material (ATH: Aluminiumtrihydrat) und zu einem geringen Teil aus hochfesten Kunstharzen.



### Antibakteriell

Krion verhindert durch seine poren- und fugenfreie Beschaffenheit das Wachstum und die Verbreitung von Bakterien und Pilzen auf seiner Oberfläche.



### 100% recyclebar

Aus Krion hergestellte Produkte lassen sich aufbereiten und nach ihrer Nutzung 100 Prozent erneut in den Produktionskreislauf eingebracht werden.



### Pflegeleichte Oberfläche

Krion hat eine besonders widerstandsfähige und porenfreie Oberfläche und ist daher leicht zu reinigen.



### UV-beständigkeit

Die Beständigkeit gegen ultraviolette Strahlung (UV-Strahlung) ist hier besonders hoch.



### Wasserbeständigkeit

Krion eignet sich mit seiner dauerhaft porenfreien Oberfläche besonders gut für den Badbereich.



### Nicht entflammbar

Krion gilt als nicht entflammbar und selbstlöschend und ist klassifiziert als: Euroclass B-s1-d0 gemäß UNE-EN 13501 Standard sowie als B1 (ohne Einschränkungen) gemäß DIN 4102.



### Matte Oberfläche

Die matte Oberfläche besticht in ihrer sanft-weichen Haptik und eleganten Optik.



### Unempfindlichkeit gegen Chemikalien

Krion ist durch seine porenfreie Oberfläche unempfindlich gegenüber Lösungen und Chemikalien.



### REINIGT DIE LUFT

Krion reinigt via Photokatalyse die Luft von Verschmutzungen und fördert somit die Gesundheit unseres Planeten.

Hier bieten wir eine große Auswahl an Formen und Größen namhafter und bewährter Hersteller. Waschtisch-Artikel ohne Armatur.



**Keramik-Aufsatzbecken**

Weiß Glanz (01)  
ohne Armaturbohrung  
inkl. Zwangsablauf

**Bitte Hahnlochbohrung bei Bedarf separat bestellen.**

Höhe	Breite	Tiefe	Artikel-Nr.	Aufteilung Breite	PG 1	PG 2	PG 3
120	360	360	BAECM03CL127701				



**Keramik-Aufsatzbecken**

Weiß Glanz  
mit Armaturbohrung und integriertem Überlauf

**Schwarze Überlaufrosetten (ZDVROS01) optional im Zubehör bestellbar!**

Höhe	Breite	Tiefe	Artikel-Nr.	Aufteilung Breite	PG 1	PG 2	PG 3
125	600	420	BAETU1007920001				



**Keramik-Aufsatzbecken**

Schwarz Matt  
mit Armaturbohrung und integriertem Überlauf

**Schwarze Überlaufrosetten (ZDVROS01) optional im Zubehör bestellbar!**

Höhe	Breite	Tiefe	Artikel-Nr.	Aufteilung Breite	PG 1	PG 2	PG 3
125	600	420	BAETU090792000				



**Solid Surface-Aufsatzbecken**

Weiß Matt  
ohne Armaturbohrung  
inkl. Zwangsablauf

**Bitte Hahnlochbohrung bei Bedarf separat bestellen.**

Höhe	Breite	Tiefe	Artikel-Nr.	Aufteilung Breite	PG 1	PG 2	PG 3
125	480	380	BAEN003M08010A				



**Duratek-Aufsatzbecken**

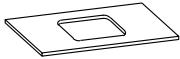
Weiß Matt (02)  
mit Armaturbohrung  
inkl. Zwangsablauf

Höhe	Breite	Tiefe	Artikel-Nr.	Aufteilung Breite	PG 1	PG 2	PG 3
120	600	400	BAEEL0160002				



**Duratek-Aufsatzbecken**  
Schwarz Matt (11)  
mit Armaturbohrung  
inkl. Zwangsablauf

Höhe	Breite	Tiefe	Artikel-Nr.	Aufteilung Breite	PG 1	PG 2	PG 3
120	600	400	BAEEL0160011				



**Waschtischplatte**  
Verbundplatte mit Schichtstoff belegt  
inkl. Ausschnitt für im Katalog abgebildete Aufsatzbecken

**Bitte Dekor angeben!**

**Armaturbohrung (PVSHHBOHR1) optional einsetzbar zu:**  
BAECM03CL127701, BAEN003M08010A

Höhe	Breite	Tiefe	Artikel-Nr.	Aufteilung Breite	PG 1	PG 2	PG 3
18	780	500	PME180780500H				
28	780	500	PME280780500H				

**Aufpreis Hahnlochbohrung**

Durchmesser 35mm (Standard für handelsübliche Armaturen)  
Hahnlochbohrung separat bestellen.  
Bestellbeispiel: PVSHHBOHR1-\_\_\_\_ (Bohrmitte von rechts in mm / Bohrmitte von Hinterkante in mm)  
Für Doppelwaschplatz bitte 2 Hahnlochbohrungen bestellen  
Bitte Skizze für Hahnlochposition beifügen!

Höhe	Breite	Tiefe	Artikel-Nr.	Aufteilung Breite	PG 1	PG 2	PG 3
-			PVSHHBOHR1				



**Mineralmarmor-Waschtisch**

Weiß (w)

mit Armaturbohrung und integriertem Überlauf

**Schwarze Überlaufrosetten (ZDVROS03) optional im Zubehör bestellbar!**

Höhe	Breite	Tiefe	Artikel-Nr.	Aufteilung Breite	PG 1	PG 2	PG 3
20	780	500	MMWT 54-780				



**Solid Surface Waschtisch**

Weiß Matt (02)

mit Armaturbohrung und integriertem Überlauf

**Schwarze Überlaufrosetten (ZDVROS03) optional im Zubehör bestellbar!**

Höhe	Breite	Tiefe	Artikel-Nr.	Aufteilung Breite	PG 1	PG 2	PG 3
20	780	500	BME015F78002				



**Krión-Waschtisch**

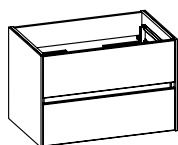
Weiß (w) matt

mit Armaturbohrung

inkl. Clou-Überlaufsystem

**Schwarze Abdeckung für Clou-Ablaufgarnitur (ZDVCLOUS) optional im Zubehör bestellbar!**

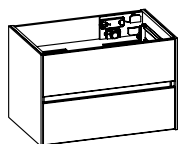
Höhe	Breite	Tiefe	Artikel-Nr.	Aufteilung Breite	PG 1	PG 2	PG 3
9	780	498	KWT 54-780				



**Waschtischunterschrank**

2 Auszüge, Kosmetikeinsatz im oberen Auszug, 2-teilig

Höhe	Breite	Tiefe	Artikel-Nr.	Aufteilung Breite	PG 1	PG 2	PG 3
512	770	493	6010-WTUSL 01				



**Waschtischunterschrank**

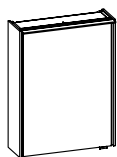
inkl. LED-Profil mit Bewegungssensor für Griffugen

2 Auszüge, Kosmetikeinsatz im oberen Auszug, 2-teilig

Sensorschalter (ZCS008E) optional bestellbar zur Steuerung von LEDplus (Farbtemperaturwechsel) bei Waschtischunterschrank!

12V
752LM
6,5W
2900-6400K

Höhe	Breite	Tiefe	Artikel-Nr.	Aufteilung Breite	PG 1	PG 2	PG 3
512	770	493	6010-WTUSLB 01				
-	-	-	ZCS008E				



### Spiegelschrank

inkl. LED-Lichtkranz  
1 Drehtür, einfach verspiegelt, 2 Glaseinlegeböden  
Schalter/Steckdose

12V  
570-600LM  
4,7W  
3000-6500K

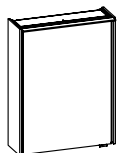
Sensorschalter (ZCS005E) optional bestellbar zur Steuerung von LEDplus  
(Farbtemperaturwechsel bei Spiegelschränken)

**Bitte Türanschlag links (L), rechts (R) angeben!**

**Waschplatzbeleuchtung ZWP00435E optional bestellbar!**

**Details siehe Kapitel Beleuchtung!**

Höhe	Breite	Tiefe	Artikel-Nr.	Aufteilung Breite	PG 1	PG 2	PG 3
709	540	176	6010-SPS 01	L/R			
-	-	-	ZCS005E				
-	350	-	ZWP00435E				



### Spiegelschrank

inkl. LED-Lichtkranz  
inkl. LED-Profil (rechts und links)  
1 Drehtür, einfach verspiegelt, 2 Glaseinlegeböden  
Schalter/Steckdose

12V  
1974-2050LM  
17,3W  
2900-6500K

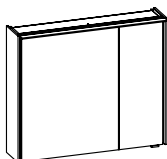
Sensorschalter (ZCS005E) optional bestellbar zur Steuerung von LEDplus  
(Farbtemperaturwechsel bei Spiegelschränken)

**Bitte Türanschlag links (L), rechts (R) angeben!**

**Waschplatzbeleuchtung ZWP00335E optional bestellbar!**

**Details siehe Kapitel Beleuchtung!**

Höhe	Breite	Tiefe	Artikel-Nr.	Aufteilung Breite	PG 1	PG 2	PG 3
709	540	176	6010-SPSB 01	L/R			
-	-	-	ZCS005E				
-	350	-	ZWP00335E				



### Spiegelschrank

inkl. LED-Lichtkranz  
2 Drehtüren, einfach verspiegelt, 4 Glaseinlegeböden  
Schalter/Steckdose  
Anschlag von links: R L  
Abb. zeigt links

12V  
920-970LM  
7,5W  
3000-6500K

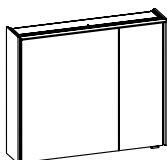
Sensorschalter (ZCS005E) optional bestellbar zur Steuerung von LEDplus  
(Farbtemperaturwechsel bei Spiegelschränken)

**Ausführung: L/R wählbar - Bei Bestellung bitte angeben!**

**Waschplatzbeleuchtung ZWP00265E optional bestellbar!**

**Details siehe Kapitel Beleuchtung!**

Höhe	Breite	Tiefe	Artikel-Nr.	Aufteilung Breite	PG 1	PG 2	PG 3
709	840	176	6010-SPS 02	L/R	550/250		
-	-	-	ZCS005E				
-	650	-	ZWP00265E				



### Spiegelschrank

inkl. LED-Lichtkranz  
inkl. LED-Profil (rechts und links)  
2 Drehtüren, einfach verspiegelt, 4 Glaseinlegeböden  
Schalter/Steckdose  
Anschlag von links: R L  
Abb. zeigt links

12V  
2324-2420LM  
20,1W  
2900-6500K

Sensorschalter (ZCS005E) optional bestellbar zur Steuerung von LEDplus  
(Farbtemperaturwechsel bei Spiegelschränken)

**Ausführung: L/R wählbar - Bei Bestellung bitte angeben!**

**Waschplatzbeleuchtung ZWP00165E optional bestellbar!**

**Details siehe Kapitel Beleuchtung!**

Höhe	Breite	Tiefe	Artikel-Nr.	Aufteilung Breite	PG 1	PG 2	PG 3
709	840	176	6010-SPSB 02	L/R	550/250		
-	-	-	ZCS005E				
-	650	-	ZWP00165E				



**Keramik-Aufsatzbecken**

Weiß Glanz (01)  
ohne Armaturbohrung  
inkl. Zwangsablauf

**Bitte Hahnlochbohrung bei Bedarf separat bestellen.**

Höhe	Breite	Tiefe	Artikel-Nr.	Aufteilung Breite	PG 1	PG 2	PG 3
120	360	360	BAECM03CL127701				



**Keramik-Aufsatzbecken**

Weiß Glanz  
mit Armaturbohrung und integriertem Überlauf

**Schwarze Überlaufrosetten (ZDVROS01) optional im Zubehör bestellbar!**

Höhe	Breite	Tiefe	Artikel-Nr.	Aufteilung Breite	PG 1	PG 2	PG 3
125	600	420	BAETU1007920001				



**Keramik-Aufsatzbecken**

Schwarz Matt  
mit Armaturbohrung und integriertem Überlauf

**Schwarze Überlaufrosetten (ZDVROS01) optional im Zubehör bestellbar!**

Höhe	Breite	Tiefe	Artikel-Nr.	Aufteilung Breite	PG 1	PG 2	PG 3
125	600	420	BAETU09079200				



**Solid Surface-Aufsatzbecken**

Weiß Matt  
ohne Armaturbohrung  
inkl. Zwangsablauf

**Bitte Hahnlochbohrung bei Bedarf separat bestellen.**

Höhe	Breite	Tiefe	Artikel-Nr.	Aufteilung Breite	PG 1	PG 2	PG 3
125	480	380	BAEN003M08010A				



**Duratek-Aufsatzbecken**

Weiß Matt (02)  
mit Armaturbohrung  
inkl. Zwangsablauf

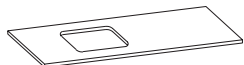
Höhe	Breite	Tiefe	Artikel-Nr.	Aufteilung Breite	PG 1	PG 2	PG 3
120	600	400	BAEEL0160002				



### Duratek-Aufsatzbecken

Schwarz Matt (11)  
mit Armaturbohrung  
inkl. Zwangsablauf

Höhe	Breite	Tiefe	Artikel-Nr.	Aufteilung Breite	PG 1	PG 2	PG 3
120	600	400	BAEEL0160011				



### Waschtischplatte

Verbundplatte mit Schichtstoff belegt  
inkl. Ausschnitt für im Katalog abgebildete Aufsatzbecken

**Bitte Dekor angeben!**

**Armaturbohrung (PVSHHBOHR1) optional einsetzbar zu:  
BAECM03CL127701, BAEN003M08010A**

Höhe	Breite	Tiefe	Artikel-Nr.	Aufteilung Breite	PG 1	PG 2	PG 3
18	1130	500	PLE181130500H				
28	1130	500	PLE281130500H				

### Aufpreis Hahnlochbohrung

Durchmesser 35mm (Standard für handelsübliche Armaturen)

Hahnlochbohrung separat bestellen.

Bestellbeispiel: PVSHHBOHR1-\_\_\_\_ (Bohrmitte von rechts in mm / Bohrmitte von Hinterkante in mm)

Für Doppelwaschplatz bitte 2 Hahnlochbohrungen bestellen

Bitte Skizze für Hahnlochposition beifügen!

Höhe	Breite	Tiefe	Artikel-Nr.	Aufteilung Breite	PG 1	PG 2	PG 3
-			PVSHHBOHR1				

### Mineralmarmor-Waschtisch

Weiß (w)  
mit Armaturbohrung und integriertem Überlauf

**Schwarze Überlaufrosetten (ZDVROS03) optional im Zubehör bestellbar!**



Höhe	Breite	Tiefe	Artikel-Nr.	Aufteilung Breite	PG 1	PG 2	PG 3
20	1130	500	MMWT 54-1130-L				

### Solid Surface Waschtisch

Weiß Matt (02)  
mit Armaturbohrung und integriertem Überlauf

**Schwarze Überlaufrosetten (ZDVROS03) optional im Zubehör bestellbar!**



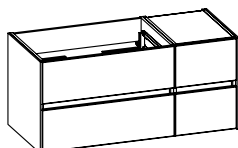
Höhe	Breite	Tiefe	Artikel-Nr.	Aufteilung Breite	PG 1	PG 2	PG 3
20	1130	500	BLE015F11302				



**Krion-Waschtisch**  
 Weiß (w) matt  
 mit Armaturbohrung  
 inkl. Clou-Überlaufsystem

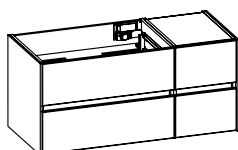
**Schwarze Abdeckung für Clou-Ablaufgarnitur (ZDVCLUS)**  
 optional im Zubehör bestellbar!

Höhe	Breite	Tiefe	Artikel-Nr.	Aufteilung Breite	PG 1	PG 2	PG 3
9	1130	498	KWT 54-1130-L				



**Waschtischunterschrank**  
 4 Auszüge, Kosmetikeinsatz im oberen Auszug, 2-teilig

Höhe	Breite	Tiefe	Artikel-Nr.	Aufteilung Breite	PG 1	PG 2	PG 3
512	1120	493	6010-WTUSL 02	750/350			



**Waschtischunterschrank**  
 inkl. LED-Profil mit Bewegungssensor für Griffugen  
 4 Auszüge, Kosmetikeinsatz im oberen Auszug, 2-teilig

Sensorschalter (ZCS008E) optional bestellbar zur Steuerung von LEDplus  
 (Farbtemperaturwechsel) bei Waschtischunterschrank!

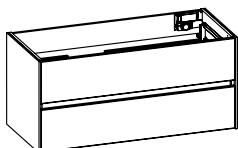
12V
1020LM
8,9W
2900-6400K

Höhe	Breite	Tiefe	Artikel-Nr.	Aufteilung Breite	PG 1	PG 2	PG 3
512	1120	493	6010-WTUSLB 02	750/350			
-	-	-	ZCS008E				



**Waschtischunterschrank**  
 2 Auszüge, Kosmetikeinsatz im oberen Auszug, 2-teilig

Höhe	Breite	Tiefe	Artikel-Nr.	Aufteilung Breite	PG 1	PG 2	PG 3
512	1120	493	6010-WTUSL 12				



**Waschtischunterschrank**  
 inkl. LED-Profil mit Bewegungssensor für Griffugen  
 2 Auszüge, Kosmetikeinsatz im oberen Auszug, 2-teilig

Sensorschalter (ZCS008E) optional bestellbar zur Steuerung von LEDplus  
 (Farbtemperaturwechsel) bei Waschtischunterschrank!

12V
1125LM
9,6W
2900-6400K

Höhe	Breite	Tiefe	Artikel-Nr.	Aufteilung Breite	PG 1	PG 2	PG 3
512	1120	493	6010-WTUSLB 12				
-	-	-	ZCS008E				



### Keramik-Aufsatzbecken

Weiß Glanz (01)  
ohne Armaturbohrung  
inkl. Zwangsablauf

**Bitte Hahnlochbohrung bei Bedarf separat bestellen.**

Höhe	Breite	Tiefe	Artikel-Nr.	Aufteilung Breite	PG 1	PG 2	PG 3
120	360	360	BAECM03CL127701				



### Keramik-Aufsatzbecken

Weiß Glanz  
mit Armaturbohrung und integriertem Überlauf

**Schwarze Überlaufrosetten (ZDVROS01) optional im Zubehör bestellbar!**

Höhe	Breite	Tiefe	Artikel-Nr.	Aufteilung Breite	PG 1	PG 2	PG 3
125	600	420	BAETU1007920001				



### Keramik-Aufsatzbecken

Schwarz Matt  
mit Armaturbohrung und integriertem Überlauf

**Schwarze Überlaufrosetten (ZDVROS01) optional im Zubehör bestellbar!**

Höhe	Breite	Tiefe	Artikel-Nr.	Aufteilung Breite	PG 1	PG 2	PG 3
125	600	420	BAETU09079200				



### Solid Surface-Aufsatzbecken

Weiß Matt  
ohne Armaturbohrung  
inkl. Zwangsablauf

**Bitte Hahnlochbohrung bei Bedarf separat bestellen.**

Höhe	Breite	Tiefe	Artikel-Nr.	Aufteilung Breite	PG 1	PG 2	PG 3
125	480	380	BAEN003M08010A				



### Duratek-Aufsatzbecken

Weiß Matt (02)  
mit Armaturbohrung  
inkl. Zwangsablauf

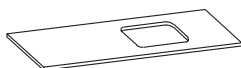
Höhe	Breite	Tiefe	Artikel-Nr.	Aufteilung Breite	PG 1	PG 2	PG 3
120	600	400	BAEEL0160002				



**Duratek-Aufsatzbecken**

Schwarz Matt (11)  
mit Armaturbohrung  
inkl. Zwangsablauf

Höhe	Breite	Tiefe	Artikel-Nr.	Aufteilung Breite	PG 1	PG 2	PG 3
120	600	400	BAEEL0160011				



**Waschtischplatte**

Verbundplatte mit Schichtstoff belegt  
inkl. Ausschnitt für im Katalog abgebildete Aufsatzbecken

**Bitte Dekor angeben!**

**Armaturbohrung (PVSHHBOHR1) optional einsetzbar zu:  
BAECM03CL127701, BAEN003M08010A**

Höhe	Breite	Tiefe	Artikel-Nr.	Aufteilung Breite	PG 1	PG 2	PG 3
18	1130	500	PRE181130500H				
28	1130	500	PRE281130500H				

**Aufpreis Hahnlochbohrung**

Durchmesser 35mm (Standard für handelsübliche Armaturen)

Hahnlochbohrung separat bestellen.

Bestellbeispiel: PVSHHBOHR1-\_\_\_\_(Bohrmitte von rechts in mm / Bohrmitte von Hinterkante in mm)

Für Doppelwaschplatz bitte 2 Hahnlochbohrungen bestellen

Bitte Skizze für Hahnlochposition beifügen!

Höhe	Breite	Tiefe	Artikel-Nr.	Aufteilung Breite	PG 1	PG 2	PG 3
-			PVSHHBOHR1				



**Mineralmarmor-Waschtisch**

Weiß (w)  
mit Armaturbohrung und integriertem Überlauf

**Schwarze Überlaufrosetten (ZDVROS03) optional im Zubehör bestellbar!**

Höhe	Breite	Tiefe	Artikel-Nr.	Aufteilung Breite	PG 1	PG 2	PG 3
20	1130	500	MMWT 54-1130-R				



**Solid Surface Waschtisch**

Weiß Matt (02)  
mit Armaturbohrung und integriertem Überlauf

**Schwarze Überlaufrosetten (ZDVROS03) optional im Zubehör bestellbar!**

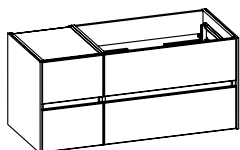
Höhe	Breite	Tiefe	Artikel-Nr.	Aufteilung Breite	PG 1	PG 2	PG 3
20	1130	500	BRE015F11302				



**Krion-Waschtisch**  
 Weiß (w) matt  
 mit Armaturbohrung  
 inkl. Clou-Überlaufsystem

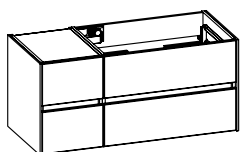
**Schwarze Abdeckung für Clou-Ablaufgarnitur (ZDVCLOUS)**  
 optional im Zubehör bestellbar!

Höhe	Breite	Tiefe	Artikel-Nr.	Aufteilung Breite	PG 1	PG 2	PG 3
9	1130	498	KWT 54-1130-R				



**Waschtischunterschrank**  
 4 Auszüge, Kosmetikeinsatz im oberen Auszug, 2-teilig

Höhe	Breite	Tiefe	Artikel-Nr.	Aufteilung Breite	PG 1	PG 2	PG 3
512	1120	493	6010-WTUSL 03	350/750			



**Waschtischunterschrank**  
 inkl. LED-Profil mit Bewegungssensor für Griffugen  
 4 Auszüge, Kosmetikeinsatz im oberen Auszug, 2-teilig

Sensorschalter (ZCS008E) optional bestellbar zur Steuerung von LEDplus (Farbtemperaturwechsel) bei Waschtischunterschrank!

12V
1020LM
8,9W
2900-6400K

Höhe	Breite	Tiefe	Artikel-Nr.	Aufteilung Breite	PG 1	PG 2	PG 3
512	1120	493	6010-WTUSLB 03	350/750			
-	-	-	ZCS008E				



**Waschtischunterschrank**  
 2 Auszüge, Kosmetikeinsatz im oberen Auszug, 2-teilig

Höhe	Breite	Tiefe	Artikel-Nr.	Aufteilung Breite	PG 1	PG 2	PG 3
512	1120	493	6010-WTUSL 13				

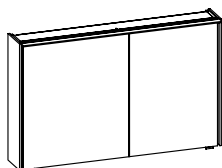


**Waschtischunterschrank**  
 inkl. LED-Profil mit Bewegungssensor für Griffugen  
 2 Auszüge, Kosmetikeinsatz im oberen Auszug, 2-teilig

Sensorschalter (ZCS008E) optional bestellbar zur Steuerung von LEDplus (Farbtemperaturwechsel) bei Waschtischunterschrank!

12V
1125LM
9,6W
2900-6400K

Höhe	Breite	Tiefe	Artikel-Nr.	Aufteilung Breite	PG 1	PG 2	PG 3
512	1120	493	6010-WTUSLB 13				
-	-	-	ZCS008E				



**Spiegelschrank**

inkl. LED-Lichtkranz  
 2 Drehtüren, einfach verspiegelt, 4 Glaseinlegeböden  
 Schalter/Steckdose  
 Anschlag von links: R L  
 Abb. zeigt links

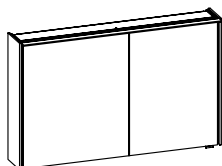
12V
1280-1350LM
10,5W
3000-6500K

Sensorschalter (ZCS005E) optional bestellbar zur Steuerung von LEDplus  
 (Farbtemperaturwechsel bei Spiegelschränken)

**Ausführung: L/R wählbar - Bei Bestellung bitte angeben!**

**Waschplatzbeleuchtung ZWP01095E optional bestellbar!**  
**Details siehe Kapitel Beleuchtung!**

Höhe	Breite	Tiefe	Artikel-Nr.		Aufteilung Breite	PG 1	PG 2	PG 3
709	1140	176	6010-SPS 03	L/R	600/500			
-			ZCS005E					
-	950		ZWP01095E					



**Spiegelschrank**

inkl. LED-Lichtkranz  
 inkl. LED-Profil (rechts und links)  
 2 Drehtüren, einfach verspiegelt, 4 Glaseinlegeböden  
 Schalter/Steckdose  
 Anschlag von links: R L  
 Abb. zeigt links

12V
2684-2800LM
23,1W
2900-6500K

Sensorschalter (ZCS005E) optional bestellbar zur Steuerung von LEDplus  
 (Farbtemperaturwechsel bei Spiegelschränken)

**Ausführung: L/R wählbar - Bei Bestellung bitte angeben!**

**Waschplatzbeleuchtung ZWP00995E optional bestellbar!**  
**Details siehe Kapitel Beleuchtung!**

Höhe	Breite	Tiefe	Artikel-Nr.		Aufteilung Breite	PG 1	PG 2	PG 3
708	1140	176	6010-SPSB 03	L/R	600/500			
-			ZCS005E					
-	950		ZWP00995E					

# SERIE 6010

Hier bieten wir eine große Auswahl an Formen und Größen namhafter und bewährter Hersteller. Waschtisch-Artikel ohne Armatur.



### Keramik-Aufsatzbecken

Weiß Glanz (01)  
ohne Armaturbohrung  
inkl. Zwangsablauf

**Bitte Hahnlochbohrung bei Bedarf separat bestellen.**

Höhe	Breite	Tiefe	Artikel-Nr.	Aufteilung Breite	PG 1	PG 2	PG 3
120	360	360	BAECM03CL127701				



### Keramik-Aufsatzbecken

Weiß Glanz  
mit Armaturbohrung und integriertem Überlauf

**Schwarze Überlaufrosetten (ZDVROS01) optional im Zubehör bestellbar!**

Höhe	Breite	Tiefe	Artikel-Nr.	Aufteilung Breite	PG 1	PG 2	PG 3
125	600	420	BAETU1007920001				



### Keramik-Aufsatzbecken

Schwarz Matt  
mit Armaturbohrung und integriertem Überlauf

**Schwarze Überlaufrosetten (ZDVROS01) optional im Zubehör bestellbar!**

Höhe	Breite	Tiefe	Artikel-Nr.	Aufteilung Breite	PG 1	PG 2	PG 3
125	600	420	BAETU09079200				



### Solid Surface-Aufsatzbecken

Weiß Matt  
ohne Armaturbohrung  
inkl. Zwangsablauf

**Bitte Hahnlochbohrung bei Bedarf separat bestellen.**

Höhe	Breite	Tiefe	Artikel-Nr.	Aufteilung Breite	PG 1	PG 2	PG 3
125	480	380	BAEN003M08010A				



### Duratek-Aufsatzbecken

Weiß Matt (02)  
mit Armaturbohrung  
inkl. Zwangsablauf

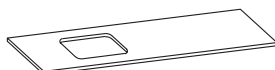
Höhe	Breite	Tiefe	Artikel-Nr.	Aufteilung Breite	PG 1	PG 2	PG 3
120	600	400	BAEEL0160002				



**Duratek-Aufsatzbecken**

Schwarz Matt (11)  
mit Armaturbohrung  
inkl. Zwangsablauf

Höhe	Breite	Tiefe	Artikel-Nr.	Aufteilung Breite	PG 1	PG 2	PG 3
120	600	400	BAEEL0160011				



**Waschtischplatte**

Verbundplatte mit Schichtstoff belegt  
inkl. Ausschnitt für im Katalog abgebildete Aufsatzbecken

**Bitte Dekor angeben!**

**Armaturbohrung (PVSHHBOHR1) optional einsetzbar zu:  
BAECM03CL127701, BAEN003M08010A**

Höhe	Breite	Tiefe	Artikel-Nr.	Aufteilung Breite	PG 1	PG 2	PG 3
18	1330	500	PLE181330500H				
28	1330	500	PLE281330500H				

**Aufpreis Hahnlochbohrung**

Durchmesser 35mm (Standard für handelsübliche Armaturen)

Hahnlochbohrung separat bestellen.

Bestellbeispiel: PVSHHBOHR1-\_\_\_\_(Bohrmitte von rechts in mm / Bohrmitte von Hinterkante in mm)

Für Doppelwaschplatz bitte 2 Hahnlochbohrungen bestellen

Bitte Skizze für Hahnlochposition beifügen!

Höhe	Breite	Tiefe	Artikel-Nr.	Aufteilung Breite	PG 1	PG 2	PG 3
-			PVSHHBOHR1				

**Mineralmarmor-Waschtisch**

Weiß (w)  
mit Armaturbohrung und integriertem Überlauf

**Schwarze Überlaufrosetten (ZDVROS03) optional im Zubehör bestellbar!**



Höhe	Breite	Tiefe	Artikel-Nr.	Aufteilung Breite	PG 1	PG 2	PG 3
20	1330	500	MMWT 54-1330-L				

**Solid Surface Waschtisch**

Weiß Matt (02)  
mit Armaturbohrung und integriertem Überlauf

**Schwarze Überlaufrosetten (ZDVROS03) optional im Zubehör bestellbar!**



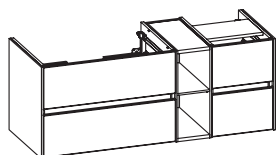
Höhe	Breite	Tiefe	Artikel-Nr.	Aufteilung Breite	PG 1	PG 2	PG 3
20	1330	500	BLE015F13302				



**Krión-Waschtisch**  
 Weiß (w) matt  
 mit Armaturbohrung  
 inkl. Clou-Überlaufsystem

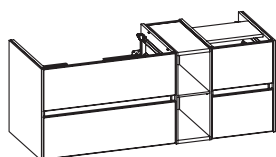
**Schwarze Abdeckung für Clou-Ablaufgarnitur (ZDVCLOUD)**  
 optional im Zubehör bestellbar!

Höhe	Breite	Tiefe	Artikel-Nr.	Aufteilung Breite	PG 1	PG 2	PG 3
9	1330	498	KWT 54-1330-L				



**Waschtischunterschrank**  
 4 Auszüge, Kosmetikeinsatz im oberen Auszug, 2-teilig, 1 Regal mit Einlegeboden

Höhe	Breite	Tiefe	Artikel-Nr.	Aufteilung Breite	PG 1	PG 2	PG 3
512	1320	493	6010-WTUSL 04	750/200/350			



**Waschtischunterschrank**  
 inkl. LED-Profil mit Bewegungssensor für Griffugen  
 4 Auszüge, Kosmetikeinsatz im oberen Auszug, 2-teilig, 1 Regal mit Einlegeboden  
 Sensorschalter (ZCS008E) optional bestellbar zur Steuerung von LEDplus  
 (Farbtemperaturwechsel) bei Waschtischunterschrank!

12V
1020LM
8,9W
2900-6400K

Höhe	Breite	Tiefe	Artikel-Nr.	Aufteilung Breite	PG 1	PG 2	PG 3
512	1320	493	6010-WTUSLB 04	750/200/350			
-			ZCS008E				



**Keramik-Aufsatzbecken**

Weiß Glanz (01)  
ohne Armaturbohrung  
inkl. Zwangsablauf

**Bitte Hahnlochbohrung bei Bedarf separat bestellen.**

Höhe	Breite	Tiefe	Artikel-Nr.	Aufteilung Breite	PG 1	PG 2	PG 3
120	360	360	BAECM03CL127701				



**Keramik-Aufsatzbecken**

Weiß Glanz  
mit Armaturbohrung und integriertem Überlauf

**Schwarze Überlaufrosetten (ZDVROS01) optional im Zubehör bestellbar!**

Höhe	Breite	Tiefe	Artikel-Nr.	Aufteilung Breite	PG 1	PG 2	PG 3
125	600	420	BAETU1007920001				



**Keramik-Aufsatzbecken**

Schwarz Matt  
mit Armaturbohrung und integriertem Überlauf

**Schwarze Überlaufrosetten (ZDVROS01) optional im Zubehör bestellbar!**

Höhe	Breite	Tiefe	Artikel-Nr.	Aufteilung Breite	PG 1	PG 2	PG 3
125	600	420	BAETU09079200				



**Solid Surface-Aufsatzbecken**

Weiß Matt  
ohne Armaturbohrung  
inkl. Zwangsablauf

**Bitte Hahnlochbohrung bei Bedarf separat bestellen.**

Höhe	Breite	Tiefe	Artikel-Nr.	Aufteilung Breite	PG 1	PG 2	PG 3
125	480	380	BAEN003M08010A				



**Duratek-Aufsatzbecken**

Weiß Matt (02)  
mit Armaturbohrung  
inkl. Zwangsablauf

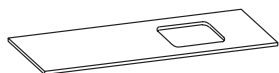
Höhe	Breite	Tiefe	Artikel-Nr.	Aufteilung Breite	PG 1	PG 2	PG 3
120	600	400	BAEEL0160002				



### Duratek-Aufsatzbecken

Schwarz Matt (11)  
mit Armaturbohrung  
inkl. Zwangsablauf

Höhe	Breite	Tiefe	Artikel-Nr.	Aufteilung Breite	PG 1	PG 2	PG 3
120	600	400	BAEEL0160011				



### Waschtischplatte

Verbundplatte mit Schichtstoff belegt  
inkl. Ausschnitt für im Katalog abgebildete Aufsatzbecken

**Bitte Dekor angeben!**

**Armaturbohrung (PVSHHBOHR1) optional einsetzbar zu:  
BAECM03CL127701, BAEN003M08010A**

Höhe	Breite	Tiefe	Artikel-Nr.	Aufteilung Breite	PG 1	PG 2	PG 3
18	1330	500	PRE181330500H				
28	1330	500	PRE281330500H				

### Aufpreis Hahnlochbohrung

Durchmesser 35mm (Standard für handelsübliche Armaturen)

Hahnlochbohrung separat bestellen.

Bestellbeispiel: PVSHHBOHR1-\_\_\_\_ (Bohrmitte von rechts in mm / Bohrmitte von Hinterkante in mm)

Für Doppelwaschplatz bitte 2 Hahnlochbohrungen bestellen

Bitte Skizze für Hahnlochposition beifügen!

Höhe	Breite	Tiefe	Artikel-Nr.	Aufteilung Breite	PG 1	PG 2	PG 3
-			PVSHHBOHR1				

### Mineralmarmor-Waschtisch

Weiß (w)  
mit Armaturbohrung und integriertem Überlauf

**Schwarze Überlaufrosetten (ZDVROS03) optional im Zubehör bestellbar!**



Höhe	Breite	Tiefe	Artikel-Nr.	Aufteilung Breite	PG 1	PG 2	PG 3
20	1330	500	MMWT 54-1330-R				

### Solid Surface Waschtisch

Weiß Matt (02)  
mit Armaturbohrung und integriertem Überlauf

**Schwarze Überlaufrosetten (ZDVROS03) optional im Zubehör bestellbar!**

**Push-to-Open-Ablaufgarnitur optional bestellbar.  
Details siehe Kapitel Zubehör!**



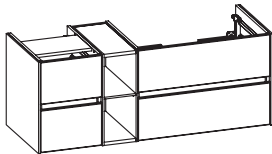
Höhe	Breite	Tiefe	Artikel-Nr.	Aufteilung Breite	PG 1	PG 2	PG 3
20	1330	500	BRE015F13302				



**Krion-Waschtisch**  
 Weiß (w) matt  
 mit Armaturbohrung  
 inkl. Clou-Überlaufsystem

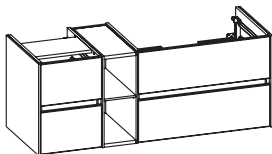
**Schwarze Abdeckung für Clou-Ablaufgarnitur (ZDVCLOUS)**  
 optional im Zubehör bestellbar!

Höhe	Breite	Tiefe	Artikel-Nr.	Aufteilung Breite	PG 1	PG 2	PG 3
9	1330	498	KWT 54-1330-R				



**Waschtischunterschrank**  
 4 Auszüge, Kosmetikeinsatz im oberen Auszug, 2-teilig, 1 Regal mit Einlegeboden

Höhe	Breite	Tiefe	Artikel-Nr.	Aufteilung Breite	PG 1	PG 2	PG 3
512	1320	493	6010-WTUSL 05	350/200/750			

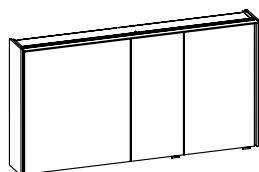


**Waschtischunterschrank**  
 inkl. LED-Profil mit Bewegungssensor für Grifffugen  
 4 Auszüge, Kosmetikeinsatz im oberen Auszug, 2-teilig, 1 Regal mit Einlegeboden

Sensorschalter (ZCS008E) optional bestellbar zur Steuerung von LEDplus  
 (Farbtemperaturwechsel) bei Waschtischunterschrank!

12V
1020LM
8,9W
2900-6400K

Höhe	Breite	Tiefe	Artikel-Nr.	Aufteilung Breite	PG 1	PG 2	PG 3
512	1320	493	6010-WTUSLB 05	350/200/750			
-	-	-	ZCS008E				



### Spiegelschrank

inkl. LED-Lichtkranz  
 3 Drehtüren, einfach verspiegelt, 6 Glaseinlegeböden  
 Schalter/Steckdose  
 Anschlag von links: R L L  
 Abb. zeigt links

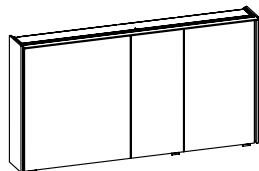
12V
1280-1350LM
12W
2900-6500K

Sensorschalter (ZCS005E) optional bestellbar zur Steuerung von LEDplus  
 (Farbtemperaturwechsel bei Spiegelschränken)

**Ausführung: L/R wählbar - Bei Bestellung bitte angeben!**

**Waschplatzbeleuchtung ZWP01095E optional bestellbar!**  
 Details siehe Kapitel Beleuchtung!

Höhe	Breite	Tiefe	Artikel-Nr.	L/R	Aufteilung Breite	PG 1	PG 2	PG 3
709	1340	176	6010-SPS 04	L/R	600/300/400			
-	-	-	ZCS005E					
-	950	-	ZWP01095E					



### Spiegelschrank

inkl. LED-Lichtkranz  
 inkl. LED-Profil (rechts und links)  
 3 Drehtüren, einfach verspiegelt, 6 Glaseinlegeböden  
 Schalter/Steckdose  
 Anschlag von links: R L L  
 Abb. zeigt links

12V
2684-2900LM
24,6W
2900-6500K

Sensorschalter (ZCS005E) optional bestellbar zur Steuerung von LEDplus  
 (Farbtemperaturwechsel bei Spiegelschränken)

**Ausführung: L/R wählbar - Bei Bestellung bitte angeben!**

**Waschplatzbeleuchtung ZWP00995E optional bestellbar!**  
 Details siehe Kapitel Beleuchtung!

Höhe	Breite	Tiefe	Artikel-Nr.	L/R	Aufteilung Breite	PG 1	PG 2	PG 3
709	1340	176	6010-SPSB 04	L/R	600/300/400			
-	-	-	ZCS005E					
-	950	-	ZWP00995E					

Hier bieten wir eine große Auswahl an Formen und Größen namhafter und bewährter Hersteller. Waschtisch-Artikel ohne Armatur.



**Keramik-Aufsatzbecken**

Weiß Glanz (01)  
ohne Armaturbohrung  
inkl. Zwangsablauf

**Bitte Hahnlochbohrung bei Bedarf separat bestellen.**

Höhe	Breite	Tiefe	Artikel-Nr.	Aufteilung Breite	PG 1	PG 2	PG 3
120	360	360	BAECM03CL127701				



**Keramik-Aufsatzbecken**

Weiß Glanz  
mit Armaturbohrung und integriertem Überlauf

**Schwarze Überlaufrosetten (ZDVROS01) optional im Zubehör bestellbar!**

Höhe	Breite	Tiefe	Artikel-Nr.	Aufteilung Breite	PG 1	PG 2	PG 3
125	600	420	BAETU1007920001				



**Keramik-Aufsatzbecken**

Schwarz Matt  
mit Armaturbohrung und integriertem Überlauf

**Schwarze Überlaufrosetten (ZDVROS01) optional im Zubehör bestellbar!**

Höhe	Breite	Tiefe	Artikel-Nr.	Aufteilung Breite	PG 1	PG 2	PG 3
125	600	420	BAETU090792000		1092		



**Solid Surface-Aufsatzbecken**

Weiß Matt  
ohne Armaturbohrung  
inkl. Zwangsablauf

**Bitte Hahnlochbohrung bei Bedarf separat bestellen.**

Höhe	Breite	Tiefe	Artikel-Nr.	Aufteilung Breite	PG 1	PG 2	PG 3
125	480	380	BAEN003M08010A				



**Duratek-Aufsatzbecken**

Weiß Matt (02)  
mit Armaturbohrung  
inkl. Zwangsablauf

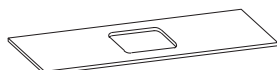
Höhe	Breite	Tiefe	Artikel-Nr.	Aufteilung Breite	PG 1	PG 2	PG 3
120	600	400	BAEEL0160002				



### Duratek-Aufsatzbecken

Schwarz Matt (11)  
mit Armaturbohrung  
inkl. Zwangsablauf

Höhe	Breite	Tiefe	Artikel-Nr.	Aufteilung Breite	PG 1	PG 2	PG 3
120	600	400	BAEEL0160011		1047		



### Waschtischplatte

Verbundplatte mit Schichtstoff belegt  
inkl. Ausschnitt für im Katalog abgebildete Aufsatzbecken  
inkl. Metalltraverse

**Bitte Dekor angeben!**

**Armaturbohrung (PVSHHBOHR1) optional einsetzbar zu:  
BAECM03CL127701, BAEN003M08010A**

Höhe	Breite	Tiefe	Artikel-Nr.	Aufteilung Breite	PG 1	PG 2	PG 3
18	1330	500	PME181330500H				
28	1330	500	PME281330500H				

### Aufpreis Hahnlochbohrung

Durchmesser 35mm (Standard für handelsübliche Armaturen)

Hahnlochbohrung separat bestellen.

Bestellbeispiel: PVSHHBOHR1-\_\_\_\_ (Bohrmitte von rechts in mm / Bohrmitte von Hinterkante in mm)

Für Doppelwaschplatz bitte 2 Hahnlochbohrungen bestellen

Bitte Skizze für Hahnlochposition beifügen!

Höhe	Breite	Tiefe	Artikel-Nr.	Aufteilung Breite	PG 1	PG 2	PG 3
-			PVSHHBOHR1				

### Mineralmarmor-Waschtisch

Weiß (w)  
mit Armaturbohrung und integriertem Überlauf

**Schwarze Überlaufrosetten (ZDVROS03) optional im Zubehör bestellbar!**



Höhe	Breite	Tiefe	Artikel-Nr.	Aufteilung Breite	PG 1	PG 2	PG 3
20	1330	500	MMWT 54-1330-M				

### Solid Surface Waschtisch

Weiß Matt (02)  
mit Armaturbohrung und integriertem Überlauf

**Schwarze Überlaufrosetten (ZDVROS03) optional im Zubehör bestellbar!**



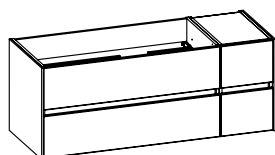
Höhe	Breite	Tiefe	Artikel-Nr.	Aufteilung Breite	PG 1	PG 2	PG 3
20	1330	500	BME015F13302				



**Krion-Waschtisch**  
 Weiß (w) matt  
 mit Armaturbohrung  
 inkl. Clou-Überlaufsystem

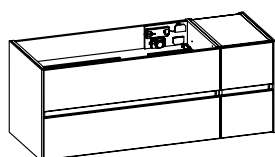
**Schwarze Abdeckung für Clou-Ablaufgarnitur (ZDVCLUS)**  
 optional im Zubehör bestellbar!

Höhe	Breite	Tiefe	Artikel-Nr.	Aufteilung Breite	PG 1	PG 2	PG 3
9	1330	498	KWT 54-1330-M				



**Waschtischunterschrank**  
 4 Auszüge, Kosmetikeinsatz im oberen Auszug, 2-teilig

Höhe	Breite	Tiefe	Artikel-Nr.	Aufteilung Breite	PG 1	PG 2	PG 3
512	1320	493	6010-WTUSL 06	1000/300			

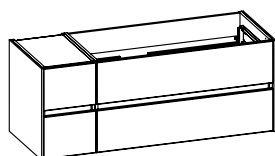


**Waschtischunterschrank**  
 inkl. LED-Profil mit Bewegungssensor für Griffugen  
 4 Auszüge, Kosmetikeinsatz im oberen Auszug, 2-teilig

Sensorschalter (ZCS008E) optional bestellbar zur Steuerung von LEDplus (Farbtemperaturwechsel) bei Waschtischunterschrank!

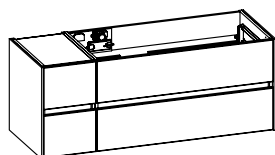
12V
1288LM
10,8W
2900-6400K

Höhe	Breite	Tiefe	Artikel-Nr.	Aufteilung Breite	PG 1	PG 2	PG 3
512	1320	493	6010-WTUSLB 06	1000/300			
-	-	-	ZCS008E				



**Waschtischunterschrank**  
 4 Auszüge, Kosmetikeinsatz im oberen Auszug, 2-teilig

Höhe	Breite	Tiefe	Artikel-Nr.	Aufteilung Breite	PG 1	PG 2	PG 3
512	1320	493	6010-WTUSL 07	300/1000			

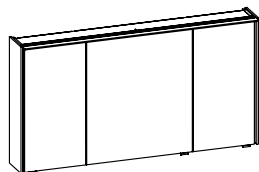


**Waschtischunterschrank**  
 inkl. LED-Profil mit Bewegungssensor für Griffugen  
 4 Auszüge, Kosmetikeinsatz im oberen Auszug, 2-teilig

Sensorschalter (ZCS008E) optional bestellbar zur Steuerung von LEDplus (Farbtemperaturwechsel) bei Waschtischunterschrank!

12V
1288LM
10,8W
2900-6400K

Höhe	Breite	Tiefe	Artikel-Nr.	Aufteilung Breite	PG 1	PG 2	PG 3
512	1320	493	6010-WTUSLB 07	300/1000			
-	-	-	ZCS008E				



### Spiegelschrank

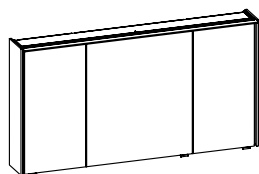
inkl. LED-Lichtkranz  
 3 Drehtüren, einfach verspiegelt, 6 Glaseinlegeböden  
 Schalter/Steckdose  
 Anschlag von links: R L L

12V  
 1280-1350LM  
 12W  
 3000-6500K

Sensorschalter (ZCS005E) optional bestellbar zur Steuerung von LEDplus  
 (Farbtemperaturwechsel bei Spiegelschränken)

**Waschplatzbeleuchtung ZWP01095E optional bestellbar!**  
**Details siehe Kapitel Beleuchtung!**

Höhe	Breite	Tiefe	Artikel-Nr.	Aufteilung Breite	PG 1	PG 2	PG 3
709	1340	176	6010-SPS 05	350/600/350			
-			ZCS005E				
-	950		ZWP01095E				



### Spiegelschrank

inkl. LED-Lichtkranz  
 inkl. LED-Profil (rechts und links)  
 3 Drehtüren, einfach verspiegelt, 6 Glaseinlegeböden  
 Schalter/Steckdose  
 Anschlag von links: R L L

12V  
 2684-2900LM  
 24,6W  
 2900-6500K

Sensorschalter (ZCS005E) optional bestellbar zur Steuerung von LEDplus  
 (Farbtemperaturwechsel bei Spiegelschränken)

**Waschplatzbeleuchtung ZWP00995E optional bestellbar!**  
**Details siehe Kapitel Beleuchtung!**

Höhe	Breite	Tiefe	Artikel-Nr.	Aufteilung Breite	PG 1	PG 2	PG 3
709	1340	176	6010-SPSB 05	350/600/350			
-			ZCS005E				
-	950		ZWP00995E				

Hier bieten wir eine große Auswahl an Formen und Größen namhafter und bewährter Hersteller. Waschtisch-Artikel ohne Armatur.



**Keramik-Aufsatzbecken**

Weiß Glanz (01)  
ohne Armaturbohrung  
inkl. Zwangsablauf

**Bitte Hahnlochbohrung bei Bedarf separat bestellen.**

**Bitte 2 Stück bestellen**

Höhe	Breite	Tiefe	Artikel-Nr.	Aufteilung Breite	PG 1	PG 2	PG 3
120	360	360	BAECM03CL127701				



**Keramik-Aufsatzbecken**

Weiß Glanz  
mit Armaturbohrung und integriertem Überlauf

**Schwarze Überlaufrosetten (ZDVROS01) optional im Zubehör bestellbar!**

**Bitte 2 Stück bestellen**

Höhe	Breite	Tiefe	Artikel-Nr.	Aufteilung Breite	PG 1	PG 2	PG 3
125	600	420	BAETU1007920001				



**Keramik-Aufsatzbecken**

Schwarz Matt  
mit Armaturbohrung und integriertem Überlauf

**Schwarze Überlaufrosetten (ZDVROS01) optional im Zubehör bestellbar!**

**Bitte 2 Stück bestellen**

Höhe	Breite	Tiefe	Artikel-Nr.	Aufteilung Breite	PG 1	PG 2	PG 3
125	600	420	BAETU090792000				



**Solid Surface-Aufsatzbecken**

Weiß Matt  
ohne Armaturbohrung  
inkl. Zwangsablauf

**Bitte Hahnlochbohrung bei Bedarf separat bestellen.**

**Bitte 2 Stück bestellen**

Höhe	Breite	Tiefe	Artikel-Nr.	Aufteilung Breite	PG 1	PG 2	PG 3
125	480	380	BAEN003M08010A				



**Duratek-Aufsatzbecken**

Weiß Matt (02)  
mit Armaturbohrung  
inkl. Zwangsablauf

**Bitte 2 Stück bestellen**

Höhe	Breite	Tiefe	Artikel-Nr.	Aufteilung Breite	PG 1	PG 2	PG 3
120	600	400	BAEEL0160002				

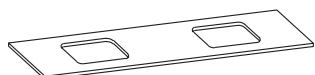


### Duratek-Aufsatzbecken

Schwarz Matt (11)  
mit Armaturbohrung  
inkl. Zwangsablauf

**Bitte 2 Stück bestellen**

Höhe	Breite	Tiefe	Artikel-Nr.	Aufteilung Breite	PG 1	PG 2	PG 3
120	600	400	BAEEL0160011				



### Waschtischplatte

Verbundplatte mit Schichtstoff belegt  
inkl. 2 Auschnitte für 2 im Katalog abgebildete Aufsatzbecken

**Bitte Dekor angeben!**

**Armaturbohrung (PVSHHBOHR1) optional einsetzbar zu:  
BAECM03CL127701, BAEN003M08010A**

**Bitte 2 Stück bestellen**

Höhe	Breite	Tiefe	Artikel-Nr.	Aufteilung Breite	PG 1	PG 2	PG 3
18	1530	500	PMD181530500H				
28	1530	500	PMD281530500H				

### Aufpreis Hahnlochbohrung

Durchmesser 35mm (Standard für handelsübliche Armaturen)

Hahnlochbohrung separat bestellen.

Bestellbeispiel: PVSHHBOHR1-\_\_\_\_ (Bohrmitte von rechts in mm / Bohrmitte von Hinterkante in mm)

Für Doppelwaschplatz bitte 2 Hahnlochbohrungen bestellen

Bitte Skizze für Hahnlochposition beifügen!

Höhe	Breite	Tiefe	Artikel-Nr.	Aufteilung Breite	PG 1	PG 2	PG 3
-			PVSHHBOHR1				

### Mineralmarmor-Doppelwaschtisch

Weiß (w)  
mit 2 Armaturbohrungen und  
2x integriertem Überlauf

**Schwarze Überlaufrosetten (ZDVROS03) optional im Zubehör bestellbar!**

**Push-to-Open-Abflussgarnitur optional bestellbar.**

**Details siehe Kapitel Zubehör!**



Höhe	Breite	Tiefe	Artikel-Nr.	Aufteilung Breite	PG 1	PG 2	PG 3
20	1530	500	MMDWT 54-1530				

### Solid Surface Doppelwaschtisch

Weiß Matt (02)  
mit 2 Armaturbohrungen und  
2x integriertem Überlauf

**Schwarze Überlaufrosetten (ZDVROS03) optional im Zubehör bestellbar!**



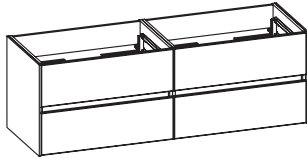
Höhe	Breite	Tiefe	Artikel-Nr.	Aufteilung Breite	PG 1	PG 2	PG 3
20	1530	500	BMD015F15302				



**Krion-Doppelwaschtisch**  
 Weiß (w) matt  
 mit Armaturbohrung  
 inkl. Clou-Überlaufsystem

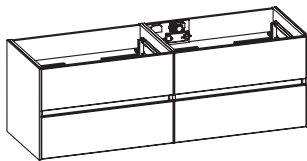
**Schwarze Abdeckung für Clou-Abflussgarnitur (ZDVCLOUS)**  
 optional im Zubehör bestellbar!

Höhe	Breite	Tiefe	Artikel-Nr.	Aufteilung Breite	PG 1	PG 2	PG 3
9	1530	498	KDWT 54-1530				



**Waschtischunterschrank**  
 4 Auszüge, Kosmetikeinsätze in den oberen Auszügen

Höhe	Breite	Tiefe	Artikel-Nr.	Aufteilung Breite	PG 1	PG 2	PG 3
512	1520	493	6010-WTUSL 08				

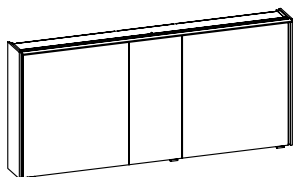


**Waschtischunterschrank**  
 inkl. LED-Profil mit Bewegungssensor für Griffugen  
 4 Auszüge, Kosmetikeinsätze in den oberen Auszügen

Sensorschalter (ZCS008E) optional bestellbar zur Steuerung von LEDplus  
 (Farbtemperaturwechsel) bei Waschtischunterschrank!

12V
1504LM
13,0W
2900-6400K

Höhe	Breite	Tiefe	Artikel-Nr.	Aufteilung Breite	PG 1	PG 2	PG 3
512	1520	493	6010-WTUSLB 08				
-	-	-	ZCS008E				



### Spiegelschrank

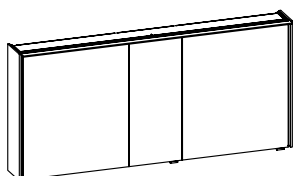
inkl. LED-Lichtkranz  
 3 Drehtüren, einfach verspiegelt, 6 Glaseinlegeböden  
 Schalter/Steckdose  
 Anschlag von links: R L L

12V  
 1780-1860LM  
 14,5W  
 3000-6500K

Sensorschalter (ZCS005E) optional bestellbar zur Steuerung von LEDplus  
 (Farbtemperaturwechsel bei Spiegelschränken)

**Waschplatzbeleuchtung ZWP00435E optional bestellbar! (2 Stück)**  
**Details siehe Kapitel Beleuchtung!**

Höhe	Breite	Tiefe	Artikel-Nr.	Aufteilung Breite	PG 1	PG 2	PG 3
709	1540	176	6010-SPS 06	600/300/600			
-			ZCS005E				
-	350		ZWP00435E				



### Spiegelschrank

inkl. LED-Lichtkranz  
 inkl. LED-Profil (rechts und links)  
 3 Drehtüren, einfach verspiegelt, 6 Glaseinlegeböden  
 Schalter/Steckdose  
 Anschlag von links: R L L

12V  
 3184-3310LM  
 27,1W  
 2900-6500K

Sensorschalter (ZCS005E) optional bestellbar zur Steuerung von LEDplus  
 (Farbtemperaturwechsel bei Spiegelschränken)

**Waschplatzbeleuchtung ZWP00335E optional bestellbar! (2 Stück)**  
**Details siehe Kapitel Beleuchtung!**

Höhe	Breite	Tiefe	Artikel-Nr.	Aufteilung Breite	PG 1	PG 2	PG 3
709	1540	176	6010-SPSB 06	600/300/600			
-			ZCS005E				
-	350		ZWP00335E				

Hier bieten wir eine große Auswahl an Formen und Größen namhafter und bewährter Hersteller. Waschtisch-Artikel ohne Armatur.



**Keramik-Aufsatzbecken**

Weiß Glanz (01)  
ohne Armaturbohrung  
inkl. Zwangsablauf

**Bitte Hahnlochbohrung bei Bedarf separat bestellen.**

**Bitte 2 Stück bestellen**

Höhe	Breite	Tiefe	Artikel-Nr.	Aufteilung Breite	PG 1	PG 2	PG 3
120	360	360	BAECM03CL127701				



**Keramik-Aufsatzbecken**

Weiß Glanz  
mit Armaturbohrung und integriertem Überlauf

**Schwarze Überlaufrosetten (ZDVROS01) optional im Zubehör bestellbar!**

**Bitte 2 Stück bestellen**

Höhe	Breite	Tiefe	Artikel-Nr.	Aufteilung Breite	PG 1	PG 2	PG 3
125	600	420	BAETU1007920001				



**Keramik-Aufsatzbecken**

Schwarz Matt  
mit Armaturbohrung und integriertem Überlauf

**Schwarze Überlaufrosetten (ZDVROS01) optional im Zubehör bestellbar!**

**Bitte 2 Stück bestellen**

Höhe	Breite	Tiefe	Artikel-Nr.	Aufteilung Breite	PG 1	PG 2	PG 3
125	600	420	BAETU090792000				



**Solid Surface-Aufsatzbecken**

Weiß Matt  
ohne Armaturbohrung  
inkl. Zwangsablauf

**Bitte Hahnlochbohrung bei Bedarf separat bestellen.**

**Bitte 2 Stück bestellen**

Höhe	Breite	Tiefe	Artikel-Nr.	Aufteilung Breite	PG 1	PG 2	PG 3
125	480	380	BAEN003M08010A				



**Duratek-Aufsatzbecken**

Weiß Matt (02)  
mit Armaturbohrung  
inkl. Zwangsablauf

**Bitte 2 Stück bestellen**

Höhe	Breite	Tiefe	Artikel-Nr.	Aufteilung Breite	PG 1	PG 2	PG 3
120	600	400	BAEEL0160002				



### Duratek-Aufsatzbecken

Schwarz Matt (11)  
mit Armaturbohrung  
inkl. Zwangsablauf

**Bitte 2 Stück bestellen**

Höhe	Breite	Tiefe	Artikel-Nr.	Aufteilung Breite	PG 1	PG 2	PG 3
120	600	400	BAEEL0160011				



### Waschtischplatte

Verbundplatte mit Schichtstoff belegt  
inkl. 2 Auschnitte für 2 im Katalog abgebildete Aufsatzbecken  
inkl. Metalltraverse

**Bitte Dekor angeben!**

Armaturbohrung (PVSHHBOHR1) optional einsetzbar zu:

BAECM03CL127701, BAEN003M08010A

**Bitte 2 Stück bestellen**

Höhe	Breite	Tiefe	Artikel-Nr.	Aufteilung Breite	PG 1	PG 2	PG 3
18	1830	500	PMD181830500H				
28	1830	500	PMD281830500H				

### Aufpreis Hahnlochbohrung

Durchmesser 35mm (Standard für handelsübliche Armaturen)

Hahnlochbohrung separat bestellen.

Bestellbeispiel: PVSHHBOHR1-\_\_\_\_ (Bohrmitte von rechts in mm / Bohrmitte von Hinterkante in mm)

Für Doppelwaschplatz bitte 2 Hahnlochbohrungen bestellen

Bitte Skizze für Hahnlochposition beifügen!

Höhe	Breite	Tiefe	Artikel-Nr.	Aufteilung Breite	PG 1	PG 2	PG 3
-			PVSHHBOHR1				



### Mineralmarmor-Doppelwaschtisch

Weiß (w)  
mit 2 Armaturbohrungen und  
2x integriertem Überlauf

**Schwarze Überlaufrosetten (ZDVROS03) optional im Zubehör bestellbar!**

Höhe	Breite	Tiefe	Artikel-Nr.	Aufteilung Breite	PG 1	PG 2	PG 3
20	1830	500	MMDWT 54-1830				

### Solid Surface Doppelwaschtisch

Weiß Matt (02)  
mit 2 Armaturbohrungen und  
2x integriertem Überlauf

**Schwarze Überlaufrosetten (ZDVROS03) optional im Zubehör bestellbar!**



Höhe	Breite	Tiefe	Artikel-Nr.	Aufteilung Breite	PG 1	PG 2	PG 3
20	1830	500	BMD015F18302				

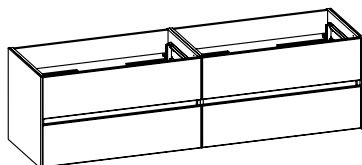


**Krion-Doppelwaschtisch**

Weiß (w) matt  
mit Armaturbohrung  
inkl. Clou-Überlaufsystem

**Schwarze Abdeckung für Clou-Ablaufgarnitur (ZDVCLOUS)  
optional im Zubehör bestellbar!**

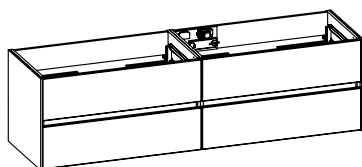
Höhe	Breite	Tiefe	Artikel-Nr.	Aufteilung Breite	PG 1	PG 2	PG 3
9	1830	498	KDWT 54-1830				



**Waschtischunterschrank**

4 Auszüge, Kosmetikeinsätze in den oberen Auszügen

Höhe	Breite	Tiefe	Artikel-Nr.	Aufteilung Breite	PG 1	PG 2	PG 3
512	1820	493	6010-WTUSL 09				



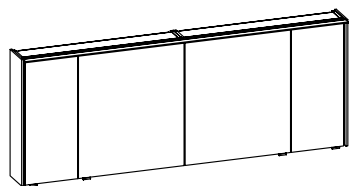
**Waschtischunterschrank**

inkl. LED-Profil mit Bewegungssensor für Griffugen  
4 Auszüge, Kosmetikeinsätze in den oberen Auszügen

Sensorschalter (ZCS008E) optional bestellbar zur Steuerung von LEDplus  
(Farbtemperaturwechsel) bei Waschtischunterschrank!

12V
1826LM
15,4W
2900-6400K

Höhe	Breite	Tiefe	Artikel-Nr.	Aufteilung Breite	PG 1	PG 2	PG 3
512	1820	493	6010-WTUSLB 09				
-			ZCS008E				



### Spiegelschrank

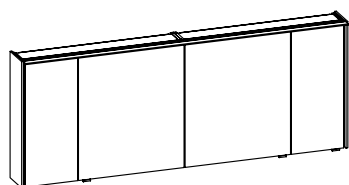
inkl. LED-Lichtkranz  
 4 Drehtüren, einfach verspiegelt, 8 Glaseinlegeböden  
 Schalter/Steckdose  
 Anschlag von links: R R L L

12V  
 2080-2200LM  
 17,5W  
 3000-6500K

Sensorschalter (ZCS005E) optional bestellbar zur Steuerung von LEDplus  
 (Farbtemperaturwechsel bei Spiegelschränken)

**Waschplatzbeleuchtung ZWP00265E optional bestellbar! (2 Stück)**  
**Details siehe Kapitel Beleuchtung!**

Höhe	Breite	Tiefe	Artikel-Nr.	Aufteilung Breite	PG 1	PG 2	PG 3
709	1840	176	6010-SPS 07	300/600/600/300			
-			ZCS005E				
-	650		ZWP00265E				



### Spiegelschrank

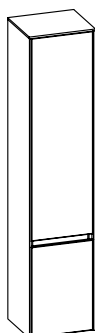
inkl. LED-Lichtkranz  
 inkl. LED-Profil (rechts und links)  
 4 Drehtüren, einfach verspiegelt, 8 Glaseinlegeböden  
 Schalter/Steckdose  
 Anschlag von links: R R L L

12V  
 3424-3650LM  
 30,1W  
 2900-6500K

Sensorschalter (ZCS005E) optional bestellbar zur Steuerung von LEDplus  
 (Farbtemperaturwechsel bei Spiegelschränken)

**Waschplatzbeleuchtung ZWP00165E optional bestellbar! (2 Stück)**  
**Details siehe Kapitel Beleuchtung!**

Höhe	Breite	Tiefe	Artikel-Nr.	Aufteilung Breite	PG 1	PG 2	PG 3
709	1840	176	6010-SPSB 07	300/600/600/300			
-			ZCS005E				
-	650		ZWP00165E				

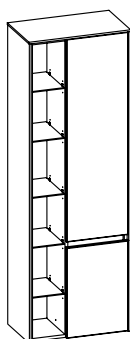


**Hochschrank**

2 Drehtüren, 4 Glaseinlegeböden  
inkl. Abdeckplatte und Stollen (10 mm) im Korpusdekor

**Bitte Türanschlag links (L), rechts (R) angeben!**

Höhe	Breite	Tiefe	Artikel-Nr.		Aufteilung Höhe	PG 1	PG 2	PG 3
1690	370	330	6010-HS 01	L/R	1140/510			



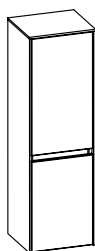
**Hochschrank**

2 Drehtüren, 4 Glaseinlegeböden, 1 offenes Regal (5 Glaseinlegeböden)  
inkl. Abdeckplatte und Stollen (10 mm) im Korpusdekor  
Abb. zeigt rechts

**Achtung: Das offene Regal befindet sich immer auf der gegenüberliegenden Seite vom Türanschlag!**

**Bitte Türanschlag links (L), rechts (R) angeben!**

Höhe	Breite	Tiefe	Artikel-Nr.		Aufteilung Höhe	PG 1	PG 2	PG 3
1690	570	330	6010-HSR 01	L/R	1140/510			

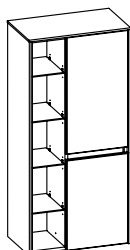


**Midischrank**

2 Drehtüren, 3 Glaseinlegeböden  
inkl. Abdeckplatte und Stollen (10 mm) im Korpusdekor

**Bitte Türanschlag links (L), rechts (R) angeben!**

Höhe	Breite	Tiefe	Artikel-Nr.		Aufteilung Höhe	PG 1	PG 2	PG 3
1210	370	330	6010-MS 01	L/R	660/510			



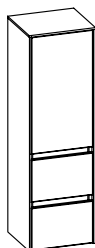
**Midischrank**

2 Drehtüren, 3 Glaseinlegeböden, 1 offenes Regal (4 Glaseinlegeböden)  
inkl. Abdeckplatte und Stollen (10 mm) im Korpusdekor  
Abb. zeigt rechts

**Achtung: Das offene Regal befindet sich immer auf der gegenüberliegenden Seite vom Türanschlag!**

**Bitte Türanschlag links (L), rechts (R) angeben!**

Höhe	Breite	Tiefe	Artikel-Nr.		Aufteilung Höhe	PG 1	PG 2	PG 3
1210	570	330	6010-MSR 01	L/R	660/510			

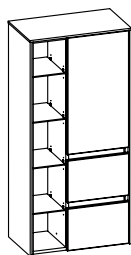


**Midischrank**

1 Drehtür, 2 Glaseinlegeböden, 2 Auszüge  
inkl. Abdeckplatte und Stollen (10 mm) im Korpusdekor

**Bitte Türanschlag links (L), rechts (R) angeben!**

Höhe	Breite	Tiefe	Artikel-Nr.		Aufteilung Höhe	PG 1	PG 2	PG 3
1210	370	330	6010-MS 02	L/R	660/240/240			



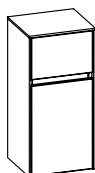
### Midischrank

1 Drehtür, 2 Glaseinlegeböden, 2 Auszüge, 1 offenes Regal (4 Glaseinlegeböden)  
inkl. Abdeckplatte und Stollen (10 mm) im Korpusdekor  
Abb. zeigt rechts

**Achtung: Das offene Regal befindet sich immer auf der gegenüberliegenden Seite vom Türanschlag!**

**Bitte Türanschlag links (L), rechts (R) angeben!**

Höhe	Breite	Tiefe	Artikel-Nr.		Aufteilung Höhe	PG 1	PG 2	PG 3
1210	570	330	6010-MSR 02	L/R	660/240/240			



### Unterschrank

1 Auszug, 1 Drehtür, 1 Glaseinlegeboden  
inkl. Abdeckplatte und Stollen (10 mm) im Korpusdekor

**Bitte Türanschlag links (L), rechts (R) angeben!**

Höhe	Breite	Tiefe	Artikel-Nr.		Aufteilung Höhe	PG 1	PG 2	PG 3
790	370	330	6010-HB 01	L/R	240/510			



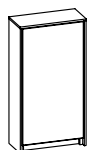
### Unterschrank

1 Auszug, 1 Drehtür, 1 Glaseinlegeboden, 1 offenes Regal (2 Glaseinlegeböden)  
inkl. Abdeckplatte und Stollen (10 mm) im Korpusdekor  
Abb. zeigt rechts

**Achtung: Das offene Regal befindet sich immer auf der gegenüberliegenden Seite vom Türanschlag!**

**Bitte Türanschlag links (L), rechts (R) angeben!**

Höhe	Breite	Tiefe	Artikel-Nr.		Aufteilung Höhe	PG 1	PG 2	PG 3
790	570	330	6010-HBR 01	L/R	240/510			

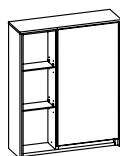


### Hängeschrank

1 Drehtür, 2 Glaseinlegeböden  
inkl. Abdeckplatte und Stollen (10 mm) im Korpusdekor

**Bitte Türanschlag links (L), rechts (R) angeben!**

Höhe	Breite	Tiefe	Artikel-Nr.		Aufteilung Höhe	PG 1	PG 2	PG 3
710	370	170	6010-WS 01	L/R				



### Hängeschrank

1 Drehtür, 2 Glaseinlegeböden, 1 offenes Regal (2 Glaseinlegeböden)  
inkl. Abdeckplatte und Stollen (10 mm) im Korpusdekor  
Abb. zeigt rechts

**Achtung: Das offene Regal befindet sich immer auf der gegenüberliegenden Seite vom Türanschlag!**

**Bitte Türanschlag links (L), rechts (R) angeben!**

Höhe	Breite	Tiefe	Artikel-Nr.		Aufteilung Höhe	PG 1	PG 2	PG 3
710	570	170	6010-WSR 01	L/R				










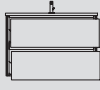

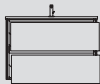

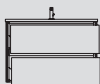

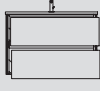







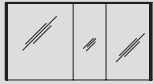
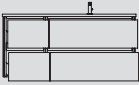
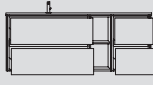


## Kombinationsbeispiele

Waschtisch 780 mm				Waschtisch 1130 mm			
		Punkte				Punkte	
1.2		PG 1	PG 2				
	6010-SPS 01	1015	1015				
	MMWT 54-780	750	750				
	6010-WTUSL 01	1335	1430				
	<b>3100</b>	<b>3195</b>					
	6010-SPS 01	1015	1015				
	MMWT 54-780	750	750				
	6010-WTUSL 01	1335	1430				
	<b>3100</b>	<b>3195</b>					
	6010-SPS 01	1015	1015				
	MMWT 54-780	750	750				
	6010-WTUSL 01	1335	1430				
	<b>3100</b>	<b>3195</b>					
	6010-SPS 02	1290	1290				
	MMWT 54-780	750	750				
	6010-WTUSL 01	1335	1430				
	<b>3375</b>	<b>3470</b>					
	6010-SPS 03	1405	1405				
	MMWT 54-1130-L	915	915				
	6010-WTUSL 02	2300	2445				
	<b>4620</b>	<b>4765</b>					
	6010-SPS 02	1290	1290				
	MMWT 54-780	750	750				
	6010-WTUSL 01	1335	1430				
	<b>3375</b>	<b>3470</b>					
	6010-SPS 02	1290	1290				
	MMWT 54-780	750	750				
	6010-WTUSL 01	1335	1430				
	<b>3375</b>	<b>3470</b>					
	6010-SPS 02	1290	1290				
	MMWT 54-780	750	750				
	6010-WTUSL 01	1335	1430				
	<b>3375</b>	<b>3470</b>					



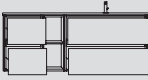
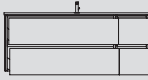
Hier bieten wir Ihnen eine große Auswahl an Formen und Größen von namhaften und bewährten Waschtisch-Herstellern an.

## Kombinationsbeispiele

Waschtisch 1130 mm				Waschtisch 1330 mm			
3.4	Punkte	Punkte		4.4	Punkte		
		PG 1	PG 2		PG 1	PG 2	
	6010-SPS 03	1405	1405		6010-SPS 04	1595	1595
	MMWT 54-1130-R	915	915		MMWT 54-1330-L	1000	1000
	6010-WTUSL 03	2300	2445		6010-WTUSL 04	2810	2965
							
		<b>4620</b>	<b>4765</b>			<b>5405</b>	<b>5560</b>

Hier bieten wir Ihnen eine große Auswahl an Formen und Größen von namhaften und bewährten Waschtisch-Herstellern an.


## Kombinationsbeispiele

Waschtisch 1330 mm				Waschtisch 1330 mm			
		Punkte				Punkte	
5.4		PG 1	PG 2	6.4		PG 1	PG 2
	6010-SPS 04	1595	1595		6010-SPS 05	1540	1540
	MMWT 54-1330-R	1000	1000		MMWT 54-1330-M	1000	1000
	6010-WTUSL 05	2810	2965		6010-WTUSL 06	2395	2560
		<b>5405</b>	<b>5560</b>			<b>4935</b>	<b>5100</b>

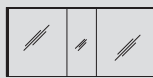
Hier bieten wir Ihnen eine große Auswahl an Formen und Größen von namhaften und bewährten Waschtisch-Herstellern an.

## Kombinationsbeispiele

### Waschtisch 1330 mm

7.4		Punkte	
		PG 1	PG 2
	6010-SPS 05	1540	1540
	MMWT 54-1330-M	1000	1000
	6010-WTUSL 07	2395	2560
		<b>4935</b>	<b>5100</b>

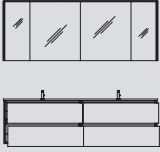
### Waschtisch 1530 mm

8.4		Punkte	
		PG 1	PG 2
	6010-SPS 06	1715	1715
	MMDWT 54-1530	1260	1260
	6010-WTUSL 08	2440	2630
		<b>5415</b>	<b>5605</b>

Hier bieten wir Ihnen eine große Auswahl an Formen und Größen von namhaften und bewährten Waschtisch-Herstellern an.

## Kombinationsbeispiele

### Waschtisch 1830 mm

		Punkte	
9.4		PG 1	PG 2
	6010-SPS 07	2330	2330
	MMDWT 54-1830	1340	1340
	6010-WTUSL 09	2525	2765
		<b>6195</b>	<b>6435</b>

Hier bieten wir Ihnen eine große Auswahl an Formen und Größen von namhaften und bewährten Waschtisch-Herstellern an.