

Möbel LETZ

Finden und Wohlfühlen



Typenplan

Cezanne von Calia Italia - Leder-Duo senape

Wichtiger Hinweis für Sie

Etwaige Hinweise des Herstellers in dieser Produktinformation, die sich auf die Gewährleistung beziehen, haben für Sie keinerlei Bindungswirkung und können von Ihnen ignoriert werden. Ihre gesetzlichen Gewährleistungsrechte als Verbraucher uns gegenüber, als Ihrem Verkäufer, werden dadurch in keiner Weise berührt oder eingeschränkt. Sie können sich wegen aller Mängel jederzeit an uns wenden. Darüber hinaus gehende Herstellergarantien bleiben natürlich unberührt. Dieser Artikel wird hergestellt von Calia Trade SPA A SOCIO UNICO, Via Gregorio VII, 386, 00165 Roma, Italien, info@caliatrade.com

Möbel Letz GmbH
Am Gewerbepark 11
06895 Zahna-Elster

Tel.: 035383 - 6018 50

Fax.: 035383 - 6018 17

Cezanne

Modell Nummer E8909



Designer: centro studi interno

Korpus: Holzstruktur in Fichtenholz, Multifaser- und Spanplatten mit Polyurethan-Schaum und 100%iger Polyesterwatte überzogen. Rücken stützt auf einem Metallmechanismus * (Sitztiefenverstellung!)

Unterfederung: Gurtunterfederung sowohl im Sitz als auch im Rücken

Sitzpolsterung: umweltfreundlicher Polyäther-Schaum mit 100%iger Polyesterwatte überzogen

Rückenpolsterung: Schaumflocken-Füllung (100% Polyester)

Armteil-Polsterung: umweltfreundlicher Polyäther-Schaum mit 100%iger Polyesterwatte überzogen

Abziehbarkeit: nicht möglich

Nähte: In Leder mit Kontrastfaden in diversen Farben möglich, gemäß dem vorhandenen Fadennmuster, außerdem ändert sich das Nahtbild bei Leder im Vergleich zu Stoff- oder Mikrofaserbezug. Das Modell sieht nur in Leder die Ziehnaht mit Stärke 1,2 mm vor.

Mechanismus: *Mit Ausnahme der Ausführungen mit festen Rücken, ist das Modell mit manuell nach hinten verstellbaren Rücken ausgestattet, welche eine Sitztieferweiterung bis zu 83 cm ermöglichen. Die Gesamttiefe bei zurückgestelltem Rücken beträgt 123 cm.

Standard-Füße: PM2023, Metall titanfarbig, Höhe = 15,5 cm.

Fuß-Varianten: PM2091, Metall glänzend, Höhe = 15,5 cm

Hinweise: Die Ausführungen mit festem Rücken (alle die mit O .. anfangen) haben optisch andere Eigenschaften als die, mit verstellbarem Rücken.

Bezüge

	empfehlenswert	nicht geeignet	nicht möglich
Dickleder	✓		
dünne und elastische Leder	✓		
Naturleder	✓		
Stoff*	✓		
Mikrofaser*	✓		
Spaltleder			✓
De Luxe			✓
Multifarbe			✓
Multi-Kategorie			
Multibezug			✓

Notiz: Fuer alle Modelle, die nicht abziehbar sind, koennen nur die ausgewaehnten UNI-STOFFE verkauft werden!

Multibezug / Zubehör / Elementoptionen



Fuß



PM2023

PM2091

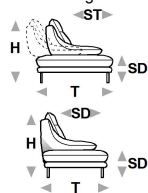
Hocker



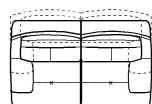
Weisen mit Vorbehalt auf eventuelle Änderungen hin, ohne jegliche Vorankündigung, in bezug auf Materialien, Bezüge sowie Maße des Produktes, welche heute in den technischen Datenblättern oder Katalogen enthalten sind. Die angegebenen Maße und Volumen sind indikativ und möglichen Produktionstoleranzen ausgesetzt.



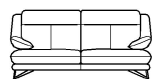
L Laenge - H Hoehe - T Tiefe - SH Sitzhoehe - ST Sitztiefe
 Die Abmessungen beziehen sich immer auf die maximalen Außenmaße bei geschlossenem Mechanismus dort wo vorgesehen.



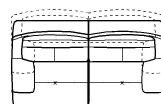
masse



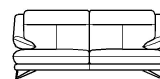
L 180
H90 T109 SH43 ST57



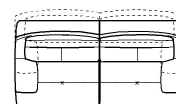
L 180
H91 T96 SH44 ST57



L 195
H90 T109 SH43 ST57



L 195
H91 T96 SH44 ST57



L 215
H90 T109 SH43 ST57

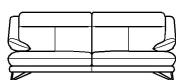
typen nummer	200
Beschreibung	2 sitz 2al

typen nummer	O59
Beschreibung	2 sitz ruecken fest

typen nummer	240
Beschreibung	2 1/2 sitzer 2 al

typen nummer	O55
Beschreibung	sofa 2 1/2 sitzer feste rl

typen nummer	300
Beschreibung	3 sitzer 2 al



L 215
H91 T96 SH44 ST57

typen nummer	O56
Beschreibung	sofa 3 sitzer feste rl



L 90
H42 T70 SH- ST-

typen nummer	635
Beschreibung	hocker rechteckig