

Möbel LETZ

Finden und Wohlfühlen



Typenplan

Casio Linea-L von Polinova - Relaxsessel steel

Wichtiger Hinweis für Sie

Etwaige Hinweise des Herstellers in dieser Produktinformation, die sich auf die Gewährleistung beziehen, haben für Sie keinerlei Bindungswirkung und können von Ihnen ignoriert werden. Ihre gesetzlichen Gewährleistungsrechte als Verbraucher uns gegenüber, als Ihrem Verkäufer, werden dadurch in keiner Weise berührt oder eingeschränkt. Sie können sich wegen aller Mängel jederzeit an uns wenden. Darüber hinaus gehende Herstellergarantien bleiben natürlich unberührt. Dieser Artikel wird hergestellt von POLINOVA Polstermöbel GmbH & Co.KG, Diepenauer Heide 1, 31603 Diepenau, Deutschland

Möbel Letz GmbH
Am Gewerbepark 11
06895 Zahna-Elster

Tel.: 035383 - 6018 50

Fax.: 035383 - 6018 17

Casio Linea-L



Casio Linea-L

Farb- und Modellabweichungen bzw. die Korrektur von irrtümlichen Angaben behalten wir uns vor.

Modellbeschreibung

Casio Linea-L ist ein modernes Sesselprogramm. Die Vielzahl an Möglichkeiten wie 4 Funktionen, 2 Sitzbreiten, 2 Sitzhöhen und 5 Fußvarianten, lassen Ihnen Spielraum für Ihren ganz persönlichen Wohlfühl-Sessel. Zudem können Sie optisch zwischen 3 Rücken- und 3 Armlehnenvarianten wählen. Für den Bezug stehen hochwertige Lederqualitäten in diversen Farben zur Auswahl.



Gestellkonstruktion

- Gestell: Metall, Hartholz und andere Holzwerkstoffe
- Sitz: hochwertiger Polyätherschaum ummantelt mit Polstervlies auf dauerelastischen Wellenfedern
- Rücken: hochelastische Polstergurte mit hochwertigem Polyätherschaum

Hinweis für Träger von Herzschrittmachern!

Alle zu Ihrer Bequemlichkeit beitragen eingebauten Elektromotoren entsprechen den DIN- und VDE Vorschriften. Wir empfehlen trotzdem den Trägern von Herzschrittmachern, Ihren Arzt zu befragen, um eventuelle Probleme vorzubeugen.

Casio Linea-L

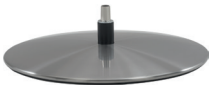
Farb- und Modellabweichungen bzw. die Korrektur von irrtümlichen Angaben behalten wir uns vor.

Bezüge

- Leder: Casio LINEA-L Polster sind mit Bezügen aus hochwertigem Leder versehen. Eine umfangreiche Farbpalette steht für die Bezug-Auswahl zur Verfügung. Alle Typen sind echt bezogen!
- Bezugsstoff: Modell nur einfarbig lieferbar

Füße

5 Fußvarianten: preisgleich wählbar



Drehteller
edelstahlfarbig



Drehteller
chrom



Holzdrehteller
gegen Aufpreis



Kreuzfuß
chrom



Kreuzfuß
schwarz

Holzfarben

5 Farbtöne für wählbare Holzfarben



Buche natur



Buche erle



Buche antik



Buche schwarz



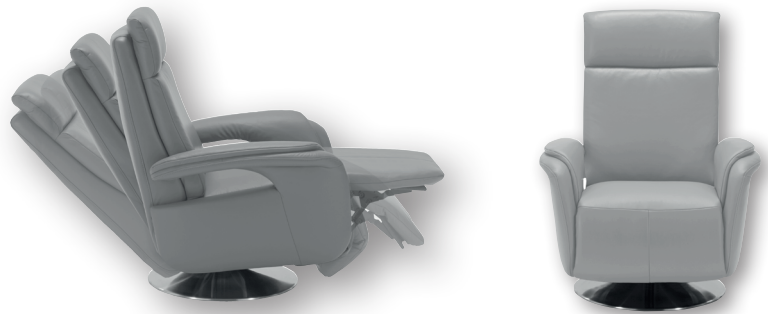
Eiche bianco

Casio Linea-L

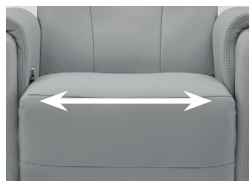
Farb- und Modellabweichungen bzw. die Korrektur von irrtümlichen Angaben behalten wir uns vor.

Ergonomie

- Verstelloptionen



- 2 Sitzbreiten: preisgleich wählbar

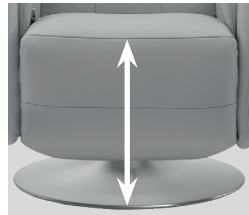


1SDCL ca. 50 cm

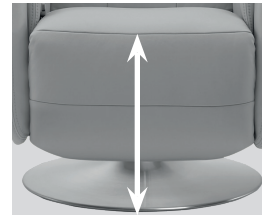


1DCL ca. 54 cm

- 2 Sitzhöhen: preisgleich wählbar



ca. 45 cm



ca. 48 cm

- 3 Rückenvarianten: preisgleich wählbar



A



B



C

- 3 Armlehnenvarianten: preisgleich wählbar



1



2



3

Casio Linea-L

Farb- und Modellabweichungen bzw. die Korrektur von irrtümlichen Angaben behalten wir uns vor.

- 4 Funktionsmöglichkeiten: gegen Aufpreis



M1
1-motorische Verstellung
mit kombinierter Sitz-/
Rückenverstellung



M2
2-motorische Verstellung
mit getrennter Sitz-/
Rückenverstellung



V
Comfort-V Verstellung
stufenlose Rückenverstel-
lung durch Gasdruckfeder

manuell CL
ComfortLine manuell
gehört zur Grundausstatt-
ung (Körperdruck)

Zusatzausstattung

- Akku: gegen Aufpreis



für kabellose Funktion:
1800mAh Li-ion Akku Pack
80 Zyklen (voll aufgeladen)
akkustisches Signal bei niedrigem Ladezustand
Aufladung 230V
** nur in Verbindung mit M1 oder M2

Casio Linea-L

Farb- und Modellabweichungen bzw. die Korrektur von irrtümlichen Angaben behalten wir uns vor.

TV-Sessel / Ruhe- / Liege- / Relaxesessel



1DCL

Sessel, Rücken echt

Maße entnehmen Sie der Matrix.



1SDCL

Sessel schmal, Rücken echt

Zubehör / Kleinteile



Aufpreis V
(Gasdruckfeder)
Comfort V - stufenlose
Rückenverstellung
durch Gasdruckfeder



1-mot.Verstellung
1-motorische Verstellung:
Kombinierte Sitz-/
Rückenverstellung



2-mot.Verstellung
2-motorische Verstellung:
getrennte Sitz-/
Rückenverstellung



Aufpreis Drehteller Holz



Aufpreis Akku,
für kabellose Funktion -
nur in Verbindung mit M1
oder M2 möglich



Leder 4,5m²
Bitte beachten:
Durch die vorhandenen
Naturmerkmale können
ca. 60-70% der Haut als
Zuschnittfläche verwendet
werden.

Matrix-Maße

	Armlehne 1	Armlehne 2	Armlehne 3
	Gesamtbreite	Gesamtbreite	Gesamtbreite
Sitzbreite: 50	80	76	80
Sitzbreite: 54	84	80	84
	Rücken A	Rücken B	Rücken C
	Gesamthöhe	Gesamthöhe	Gesamthöhe
Sitzhöhe: 45	106	110	106
Sitzhöhe: 48	109	113	109

Casio Linea-L

Farb- und Modellabweichungen bzw. die Korrektur von irrtümlichen Angaben behalten wir uns vor.

Einzeltypen TV-Sessel / Ruhe- / Liege- / Relaxstuhl

H 106 oder 110 cm
 T 88 cm
 SH 45 oder 48 cm
 ST 54 cm
 SB 50 oder 54 cm

Maße sind ca.-Maße



Bezeichnung

1DCL Sessel

1SDCL Sessel

Gesamtbreite entnehmen
 Sie
 der Matrix von S. 6

Gesamtbreite entnehmen
 Sie
 der Matrix von S. 6

Artikel

1DCL

1SDCL

Ledergruppen

100 Rücken echt
 100 Rücken unecht
 120 Rücken echt
 120 Rücken unecht
 140 Rücken echt
 140 Rücken unecht
 160 Rücken echt
 160 Rücken unecht
 180 Rücken echt
 180 Rücken unecht

-

-

-

-

-

-

-

-

-

-


Casio Linea-L

Farb- und Modellabweichungen bzw. die Korrektur von irrtümlichen Angaben behalten wir uns vor.

Zubehör / Kleinteile				
				
Bezeichnung	Comfort V - stufenlose Rückenverstellung durch Gasdruckfeder	1-motorische Verstellung: Kombinierte Sitz-/Rückenverstellung	2-motorische Verstellung: getrennte Sitz-/Rückenverstellung	Aufpreis Drehteller Holz
Artikel	Aufpreis V (Gasdruckfeder)	Aufpreis 1-mot.Verstellung	Aufpreis 2-mot.Verstellung	Aufpreis Drehteller Holz
Ledergruppen				
100 Rücken echt				
100 Rücken unecht	-	-	-	-
120 Rücken echt				
120 Rücken unecht	-	-	-	-
140 Rücken echt				
140 Rücken unecht	-	-	-	-
160 Rücken echt				
160 Rücken unecht	-	-	-	-
180 Rücken echt				
180 Rücken unecht	-	-	-	-

Casio Linea-L

Farb- und Modellabweichungen bzw. die Korrektur von irrtümlichen Angaben behalten wir uns vor.

Zubehör / Kleinteile			
			
Bezeichnung	Aufpreis Akku - für kabellose Funktion; nur in Verbindung mit M1 oder M2 möglich	nur ganze Häute (ca. 4,5m ²) Bitte beachten: Durch die vorhandenen Naturmerkmale können ca. 60-70% der Haut als Zuschnittfläche verwendet werden.	
Artikel	Aufpreis Akku	Leder 4,5m ²	
Ledergruppen			
100 Rücken echt			
100 Rücken unecht	-	-	
120 Rücken echt			
120 Rücken unecht	-	-	
140 Rücken echt			
140 Rücken unecht	-	-	
160 Rücken echt			
160 Rücken unecht	-	-	
180 Rücken echt			
180 Rücken unecht	-	-	