

# Möbel LETZ

*Finden und Wohlfühlen*



## Typenplan

11000 Jakob von Willi Schillig - Polsterstuhl in Blau-Braun

### **Wichtiger Hinweis für Sie**

Etwaige Hinweise des Herstellers in dieser Produktinformation, die sich auf die Gewährleistung beziehen, haben für Sie keinerlei Bindungswirkung und können von Ihnen ignoriert werden. Ihre gesetzlichen Gewährleistungsrechte als Verbraucher uns gegenüber, als Ihrem Verkäufer, werden dadurch in keiner Weise berührt oder eingeschränkt. Sie können sich wegen aller Mängel jederzeit an uns wenden. Darüber hinaus gehende Herstellergarantien bleiben

Weinberg 20-22, 96237 Ebersdorf-Frohnlach, Deutschland

Möbel Letz GmbH  
Am Gewerbepark 11  
06895 Zahna-Elster

Tel.: 035383 - 6018 50

Fax.: 035383 - 6018 17



Bezüge: Z73/50 terra & W78/54 tobacco



## **jakob**

11000

### **Sitzen und dinieren.**

**jakob** 11000 ist der Gourmet in Ihrem Wohnbereich. Dabei haben Sie die Wahl aus Materialien in unterschiedlichen Ausführungen - schöne, natürliche Holzfußgestelle oder doch lieber das filigrane Drahtrohrgestell unter den Stühlen? Design: Michael Plewka

Dieses Modell ist auch in Kombination verschiedener Bezugsqualitäten und -farben lieferbar.

## STÜHLE



**MEX**  
Stuhl mit Armlehnen  
Drahtrohrgestell

62/62/86/49  
**Chrom glänzend =  
CG** (Mehrpreis)



**MX**  
Stuhl ohne Armlehnen  
Drahtrohrgestell

49/62/86/49  
**Chrom glänzend =  
CG** (Mehrpreis)



**MEY**  
Stuhl mit Armlehnen  
Holzgestell

62/62/86/49  
**Holzgestell Eiche =  
EI** (ohne Mehrpreis)



**MY**  
Stuhl ohne Armlehnen  
Holzgestell

49/62/86/49  
**Holzgestell Eiche =  
EI** (ohne Mehrpreis)



**MED**  
Stuhl mit Armlehnen  
Drehkreuz fest

62/62/85/48  
**drehbar = DDB**  
(Mehrpreis)  
**drehbar inkl.  
Rückholfeder = DRF**  
(Mehrpreis)



**MD**  
Stuhl ohne Armlehnen  
Drehkreuz fest

49/62/85/48  
**drehbar = DDB**  
(Mehrpreis)  
**drehbar inkl.  
Rückholfeder = DRF**  
(Mehrpreis)





### Edle Metallfüße

Die Drahtrohruntergestelle der Stühle sind in den Metallfarben Chrom glänzend (Aufpreis), silber oder bronze pulverbeschichtet erhältlich.



### Edle Holzfußgestelle

Die Holzfußgestelle sind in der Ausführung Eiche geölt erhältlich.



### Edle Metallfüße

Das Metallgestell der Stühle MD/MED kann gegen Aufpreis mit Drehfunktion (DDB) oder Drehfunktion mit Rückholmechanismus (DRF) ausgestattet werden.



### Kombinierte Bezüge

Das Modell ist auch in Kombination verschiedener Bezugsqualitäten und -farben lieferbar. Siehe Bestellhinweise und Abbildung.

## BESTELLHINWEISE

### Kombinierte Bezüge:

Dieses Modell ist sowohl komplett in Stoff oder Leder als auch in Zweifach-Kombination bezogen lieferbar. Kombination siehe Abbildung und Preisliste.

**Preis 1:** Rücken außen

**Preis 2:** Sitzfläche und Rücken innen

### Nahtbild:

Zier-, Kapp- oder Doppelnähte können in der Stoff- und Lederausführung unterschiedlich ausfallen. Herstellungsbedingt können Nähte im Stoffbezug entfallen oder durch einfache Nähte ersetzt werden.

### Belastbarkeit:

Eine maximale Belastbarkeit des Stuhls von bis zu 120 kg ist gewährleistet.

### Bodenschutz:

Zum Schutz Ihres Bodens bei glatten Oberflächen können Sie Filzgleiter am Gestell anbringen.

**Alle angegebenen Maße sind ca.-Maße in cm in Breite/Tiefe/Höhe/Sitzhöhe. Änderungen vorbehalten.**

Sitztiefe: ca. **44 cm**

Armteilhöhe Stühle MEX, MEY und MED:  
vorne: ca. **67 cm** (MED ca. **66 cm**)

mittig: ca. **70 cm** (MED ca. **69 cm**)

hinten: ca. **73 cm** (MED ca. **72 cm**)

**Bitte beachten:** Das Stativgestell F8A besitzt eine andere Höhe. Folglich resultiert bei den Stühlen MD und MED eine andere Sitz- und Gesamthöhe als bei den restlichen Stühlen.

### Fuß-/ Gestellausführungen:

Drahtrohrgestell FM5, in verschiedenen Farben  
- Chrom glänzend **gegen Aufpreis** (Art.-Nr. = CG, CG1)

- silber pulverbeschichtet M21

- bronze pulverbeschichtet M56

- schwarz pulverbeschichtet M99

- Holzgestell FM8 in Eiche geölt P58

Stativgestell Rechteckrohr für MD und MED **F8A**, in schwarz pulverbeschichtet M99

- gegen Aufpreis inkl. Drehfunktion (Art.-Nr. DDB)

- gegen Aufpreis inkl. Drehfunktion mit Rückholfeder (Art.-Nr. = DRF)

### Modellbedingte Eigenschaft:

Die Polsterung ist bewusst leger verarbeitet, um ein bestimmtes optisches Erscheinungsbild zu erzeugen. Eine Wellenbildung ist kein Qualitätsmangel, sondern eine modellbedingte Eigenschaft, die optimalen Sitzkomfort

gewährleistet.

### Farbabweichungen:

Die Struktur vom Naturmaterial Holz ist bei jeder Lieferung unterschiedlich. Bestellungen nach Farbmuster sind von Reklamationen und Umtausch ausgeschlossen. Wir bemühen uns um bestmögliche Übereinstimmung.

### Digitale Stoff-/Leder- und Farbmuster:

Das optische Erscheinungsbild der Bezüge und Farbmuster kann variieren, Muster in Anlehnung - Farb- und Strukturabweichungen möglich.

## FÜSSE



Drahtrohrgestell  
**verschiedene  
Metallfarben**  
F M5



Holzfuß Eiche geölt  
P58 ohne Mehrpreis  
**F M8**



Stativgestell schwarz  
**F 8A**

### Fuß-/ Gestellausführungen:

Drahtrohrgestell **FM5**, in verschiedenen Farben

- Chrom glänzend M20 **gegen Aufpreis (Art.-Nr. = CG, CG1)**

- pulverbeschichtet silber M21

- pulverbeschichtet bronze M56

- pulverbeschichtet schwarz M99

Holzgestell **FM8**

- Eiche geölt P58

Stativgestell Rechteckrohr für MD und MED

**F8A**, in schwarz pulverbeschichtet M99

- **gegen Aufpreis inkl. Drehfunktion (Art.-Nr. DDB)**

**Pulverbeschichtung:**

Die Farben silber M21, bronze M56 und schwarz M99 sind Pulverbeschichtungen.

**Farbabweichungen:**

Die Struktur vom Naturmaterial Holz ist von Lieferung zu Lieferung sehr unterschiedlich. Lieferungen nach Farbmuster sind daher grundsätzlich von Reklamationen und Umtausch ausgeschlossen. Wir bemühen uns um eine bestmögliche Übereinstimmung.

## MÖGLICHE METALLFARBEN



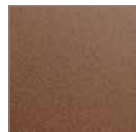
Chrom glänzend

M20



silber

M21



bronze

M56



schwarz

M99

## BESTELL-CHECKLISTE

- Artikelnummer
- Bezug (Kombination möglich)
- Gestellausführung
- Metallfarbe für Gestell - Chrom glänzend gegen Aufpreis

**WOHNBEISPIELE**



Bezüge: MX in Z75/36 & W78/36 camouflage und MY in Z73/50 terra & W78/54 tobacco

## DER GESTELLAUFBAU DES POLSTERMÖBELS

- 1. Gestell** – Sitz/Rücken schichtverleimte Holzschale; Seitenteil bei MEX, MEY Metallgestell, eingeschäumt; Bänke: Metallgestell mit schichtverleimten Holzschalen
- 2. Unterfederung Sitz:** schichtverleimte Holzschale; Bänke mit dauerelastischen Wellenfedern und schichtverleimten Holzschalen
- 3. Polsteraufbau Sitz** aus **ergo**-PUR-Schaum mit Diolenabdeckung
- 4. Unterfederung Rücken:** schichtverleimte Holzschale; Bänke mit Futter
- 5. Polsteraufbau Rücken** aus **ergo**-PUR-Schaum mit Diolenabdeckung

### Polstermöbel aus Leidenschaft.

Aus dieser Leidenschaft heraus entstehen seit fast 75 Jahren hochwertige und besondere Möbelstücke und Designermöbel - Sofas, elegantes und zeitgemäßes Design mit erstklassigem Komfort verbinden. Wir stehen für handwerkliches Können, richtungsweisende Ideen, ansprechendes Design und Know-how aus Deutschland. Das Ergebnis ist ein Polstermöbel mit garantiert erstklassigem Komfort und Liebe zum Detail. Bei der Auswahl der verwendeten Materialien achten wir auf Nachhaltigkeit und Ressourcenschonung.

- Traditionell handwerkliche Wertarbeit bis ins Detail
- Hochwertige, umweltgerechte Materialien
- Sorgfältige & präzise Verarbeitung
- Kooperation mit namhaften Möbeldesignern
- Produktion nach DIN- & RAL-Güterichtlinien der Deutschen Gütegemeinschaft Möbel e.V.
- Regelmäßig geprüfte Produktqualität „Made in Germany“
- Entwicklung am oberfränkischen Standort in Ebersdorf bei Coburg
- Sorgfältig ausgewählte Stoff- und Lederbezugskollektionen in vielen Farben für breit gefächerte Ansprüche

**W.SCHILLIG** GmbH & Co. KG  
Am Weinberg 20 - 22  
96237 Ebersdorf bei Coburg  
GERMANY  
Telefon: +49 9562 37-0  
Telefax: +49 9562 37-500  
E-Mail: info@schillig.de



quality  
Made in Germany

  
W.SCHILLIG