

Möbel LETZ

Finden und Wohlfühlen



Typenplan

KOINOR Schwof - Bank inklusive Drehfunktion und Sitzvorzug

Wichtiger Hinweis für Sie

Etwaige Hinweise des Herstellers in dieser Produktinformation, die sich auf die Gewährleistung beziehen, haben für Sie keinerlei Bindungswirkung und können von Ihnen ignoriert werden. Ihre gesetzlichen Gewährleistungsrechte als Verbraucher uns gegenüber, als Ihrem Verkäufer, werden dadurch in keiner Weise berührt oder eingeschränkt. Sie können sich wegen aller Mängel jederzeit an uns wenden. Darüber hinaus gehende Herstellergarantien bleiben

96247 Michelau, Deutschland

Möbel Letz GmbH
Am Gewerbepark 11
06895 Zahna-Elster

Tel.: 035383 - 6018 50

Fax.: 035383 - 6018 17

ENJOY
WITH
FRIENDS
SCHWOF



KOINOR

SCHWOF



STOFF
FABRIC



LEDER
LEATHER



KONTRASTNAHT
CONTRAST STITCHING



BEZUGSKOMBINATION
COVER COMBINATION



POLSTERUNG
BESONDERS LEGER
UPHOLSTERY
VERY CASUAL



MODELLBESCHREIBUNG

- Außergewöhnliches DINING-Programm mit einer Vielfalt an Sitzvarianten
- seitlich verschiebbare und auf Wunsch um 360° drehbare Sitze auf einem Holzplateau in vier verschiedenen Oberflächen
- Sitzvorzug: Optional können die Sitze vor und zurück geschoben werden
- Besonders legerer Sitzkomfort durch Wellenunterfederung, Polyschaum und weiche Wattierung

MODEL DESCRIPTION

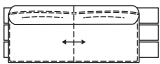
- Exceptional dining set with numerous seating variations
- laterally moveable seats that can be optionally rotated 360° on a wooden base available in four different surface options
- Seat adjustment: optionally the seats can be moved forwards and backwards
- Extremely relaxed seating comfort with wave suspension, poly foam and soft padding



HH 88
TD 70
ST SD 47
SH SH 52

BANK mit 1 Element

BENCH with 1 element



BW 190



Sitzelement nach links und rechts verschiebbar
Seat element can be moved to the left and right

BANK mit 2 Elementen (optional drehbar)

BENCH with 2 elements (optionally rotatable)



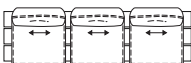
BW 190



Einzelstühle nach links und rechts verschiebbar
optional:
- Einzelstühle um 360° drehbar
- Einzelstühle mit Sitzvorzug: Sitze können vor und zurück geschoben werden

BANK mit 3 Elementen (wahlweise drehbar)

BENCH with 3 elements (optionally rotatable)



BW 228



Seat element can be moved to the left and right
optional:
- the seats can be rotated up to 360°
- Seat adjustment: the seats can be moved forwards and backwards

BODENKISSEN für Plateau

FLOOR CUSHION for plateau



TD 56

BW 67

DEKOKISSEN

DECORATIVE CUSHIONS



TD 50 / 35

BW 50 / 35

FÜSSE FEET



Fächerkufe, Schwertkufe
flat steel runner, sword runner



nickel satiniert / Metall pulverbeschichtet struktur schwarz-matt
stainless steel / metal powder-coated structural black mat

PLATEAU PLATEAU




HOLZPLATEAU MIT BAUMKANTE (UV-beschichtet mit Öl-Effekt)
WOODEN PLATEAU WITH DULL EDGE (UV laminated oil effect)



Kernbuche, Wildeiche natur, Wildeiche bianco, Wildnussbaum
beech, wild oak natural, wild oak bianco, wild walnut

BEZUGSKOMBINATION COVER COMBINATION

Auf Wunsch können bei diesem Modell zwei unterschiedliche Bezüge kombiniert werden.
On request, two different covers can be combined with this model.

 **BEZUGSTEIL 1: Sitz und Rücken** **COVER PART 1: seat and back**

 **BEZUGSTEIL 2: Sitz- und Rückenspannteil** **COVER PART 2: seat- and back tensioning section**



STUHL 1205 (EMPFEHLUNG) CHAIR 1205 (RECOMMENDATION)

mit Armteil with armrest



ohne Armteil without armrest



HH 90
TD 66
ST SD 45
SH SH 49
BW 57



HH 90
TD 64
ST SD 45
SH SH 49
BW 52



(Maße sind abhängig vom Untergestell dimensions depend on the base frame)

UNTERGESTELLE (STUHL 1205) BASE FRAMES (CHAIR 1205)



**SCHEMEL MASSIVHOLZ (optional drehbar / UV-beschichtet mit Öl-Effekt)
SOLID WOODEN FRAME (optionally rotatable / UV laminated oil effect)**



Kernbuche, Wildeiche natur, Wildeiche bianco, Nussbaum oder Wildeiche schwarz gebeizt (lackiert) beech, wild oak natural, wild oak bianco, walnut or wild oak black stained (lacquered)

**WINKELGESTELL
ANGLE FRAME**



Edelstahl, Metall pulverbeschichtet struktur schwarz-matt stainless steel, metal powder-coated structural black mat

TISCH T1003 (EMPFEHLUNG) TABLE T1003 (RECOMMENDATION)



**TISCH RECHTECKIG
MASSIV / BAUMKANTE MASSIV / KERAMIK
MIT HOLZBÜGEL
TABLE RECTANGULAR
SOLID / SOLID WOOD DULL EDGE / CERAMIC
WITH WOODEN HOLDER**

HH 76

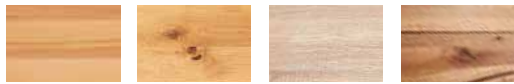
LL X BW 220 x 100
200 x 100
180 x 90



**TISCH RECHTECKIG
DEKOR (HPL) MIT HOLZBÜGEL
TABLE RECTANGULAR
DECOR (HPL) WITH WOODEN
HOLDER**

LL X BW 200 x 90
180 x 90

**TISCHPLATTEN MASSIV / BAUMKANTE MASSIV (UV-beschichtet mit Öl-Effekt)
TABLE TOPS SOLID / SOLID WITH DULL EDGE (UV laminated oil effect)**



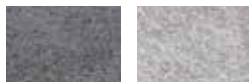
Kernbuche, Wildeiche natur, Wildeiche bianco, Balkeneiche (nur massiv) beech, wild oak natural, wild oak bianco, beam oak oiled (only solid)

**MASSIVHOLZBÜGEL (bei MASSIV und BAUMKANTE MASSIV analog Tischplatte)
SOLID WOODEN HOLDER (at SOLID and SOLID WOOD DULL EDGE analog to table top)**



Kernbuche, Wildeiche natur, Wildeiche bianco beech, wild oak natural, wild oak bianco

**TISCHPLATTEN KERAMIK
TABLE TOPS CERAMIC**



anthrazit, betonoptik anthracite, cement optics

**TISCHPLATTEN DEKOR (HPL)
TABLE TOPS DECOR (HPL)**



anthrazit, betonoptik anthracite, cement optics

**UNTERGESTELL
BASE FRAMES**



Metall nickel satiniert, Metall pulverbeschichtet struktur schwarz-matt metal nickel satined, metal powder-coated structural black mat

Alle Maße sind Zirkumaße in Zentimeter. Alle Rücken im Originalbezug. Druckfehler und drucktechnische bzw. Farbänderungen vorbehalten. All stated dimensions are approximate in centimetres. All backs in the original covering. All rights reserved for technical changes and variations in shade and colour due to printing quality.