

Möbel LETZ

Finden und Wohlfühlen



Typenplan

Espera von VALMONDO - Balkenbett B I mit Stoffkopfteil

Wichtiger Hinweis für Sie

Etwaige Hinweise des Herstellers in dieser Produktinformation, die sich auf die Gewährleistung beziehen, haben für Sie keinerlei Bindungswirkung und können von Ihnen ignoriert werden. Ihre gesetzlichen Gewährleistungsrechte als Verbraucher uns gegenüber, als Ihrem Verkäufer, werden dadurch in keiner Weise berührt oder eingeschränkt. Sie können sich wegen aller Mängel jederzeit an uns wenden. Darüber hinaus gehende Herstellergarantien bleiben natürlich unberührt. Dieser Artikel wird hergestellt von TPT Möbel GmbH, Im Maintal 10, 96173 Unterhaid, Deutschland, info@imc-nagold.de

Möbel Letz GmbH
Am Gewerbepark 11
06895 Zahna-Elster

Tel.: 035383 - 6018 50

Fax.: 035383 - 6018 17



VALMONDO®

... aus Liebe zur Natur



Balkenbetten

Wildeiche natur geölt

Balkenbett B I



inklusive Kopfteil Balke I, exkl. Steckkissen
mit seitlichen Holzfüßen (12x12cm), Gesamthöhe 75 cm
Bettrahmenquerschnitt / -höhe: BxT 12x15 cm / 40 cm
Einlegetiefe: 11 cm oder 14,5 cm

Liegefläche / Außenmaß	Artikelnummer
140x200 cm / 170x224 cm	E-balke-70-1-1.14
160x200 cm / 190x224 cm	E-balke-70-1-1.16
180x200 cm / 210x224 cm	E-balke-70-1-1.18
200x200 cm / 230x224 cm	E-balke-70-1-1.20

Sonderfußhöhe bis +10cm
Überlänge 210 cm oder 220 cm

Balkenbett B I



inklusive Kopfteil Balke V Keder
mit seitlichen Holzfüßen (12x12cm), Gesamthöhe 86 cm
Bettrahmenquerschnitt / -höhe: BxT 12x15 cm / 40 cm
Einlegetiefe: 11 cm oder 14,5 cm

Liegefläche / Außenmaß	Artikelnummer
140x200 cm / 170x224 cm	E-balke-70-1-2.14
160x200 cm / 190x224 cm	E-balke-70-1-2.16
180x200 cm / 210x224 cm	E-balke-70-1-2.18
200x200 cm / 230x224 cm	E-balke-70-1-2.20

Sonderfußhöhe bis +10cm
Überlänge 210 cm oder 220 cm

Balkenbett B I



inklusive Kopfteil Balke III Baumkante
mit seitlichen Holzfüßen (12x12cm), Gesamthöhe 86 cm
Bettrahmenquerschnitt / -höhe: BxT 12x15 cm / 40 cm
Einlegetiefe: 11 cm oder 14,5 cm

Liegefläche / Außenmaß	Artikelnummer
140x200 cm / 170x224 cm	E-balke-70-1-3.14
160x200 cm / 190x224 cm	E-balke-70-1-3.16
180x200 cm / 210x224 cm	E-balke-70-1-3.18
200x200 cm / 230x224 cm	E-balke-70-1-3.20

Sonderfußhöhe bis +10cm
Überlänge 210 cm oder 220 cm

Schwebebalkenbett B II



inklusive Kopfteil Balke I, exkl. Steckkissen
mit Kombinationsbettkufe, Gesamthöhe 75 cm
Bettrahmenquerschnitt / -höhe: BxT 12x15 cm / 40 cm
Einlegetiefe: 11 cm oder 14,5 cm

Liegefläche / Außenmaß	Artikelnummer
140x200 cm / 164x224 cm	E-balke-70-1-4.14
160x200 cm / 184x224 cm	E-balke-70-1-4.16
180x200 cm / 204x224 cm	E-balke-70-1-4.18
200x200 cm / 224x224 cm	E-balke-70-1-4.20

Überlänge 210 cm oder 220 cm

Schwebebalkenbett B II



inklusive Kopfteil Balke V Keder
mit Kombinationsbettkufe, Gesamthöhe 86 cm
Bettrahmenquerschnitt / Höhe: BxT 12x15 cm / 40 cm
Einlegetiefe: 11 cm oder 14,5 cm

Liegefläche / Außenmaß	Artikelnummer
140x200 cm / 164x224 cm	E-balke-70-1-5.14
160x200 cm / 184x224 cm	E-balke-70-1-5.16
180x200 cm / 204x224 cm	E-balke-70-1-5.18
200x200 cm / 224x224 cm	E-balke-70-1-5.20

Überlänge 210 cm oder 220 cm

Schwebebalkenbett B II



inklusive Kopfteil Balke III Baumkante
mit Kombinationsbettkufe, Gesamthöhe 86 cm
Bettrahmenquerschnitt / Höhe: BxT 12x15 cm / 40 cm
Einlegetiefe: 11 cm oder 14,5 cm

Liegefläche / Außenmaß	Artikelnummer
140x200 cm / 164x224 cm	E-balke-70-1-6.14
160x200 cm / 184x224 cm	E-balke-70-1-6.16
180x200 cm / 204x224 cm	E-balke-70-1-6.18
200x200 cm / 224x224 cm	E-balke-70-1-6.20

Überlänge 210 cm oder 220 cm

Schwebebalkenbett B III



inklusive Kopfteil Balke I, exkl. Steckkissen
mit anthrazitfarbenen Holzuntergestell, Gesamthöhe 75 cm
Bettrahmenquerschnitt / -höhe: BxT 12x15 cm / 40 cm
Einlegetiefe: 13 cm

Liegefläche / Außenmaß	Artikelnummer
140x200 cm / 164x224 cm	E-balke-70-1-7.14
160x200 cm / 184x224 cm	E-balke-70-1-7.16
180x200 cm / 204x224 cm	E-balke-70-1-7.18
200x200 cm / 224x224 cm	E-balke-70-1-7.20

Überlänge 210 cm oder 220 cm

Schwebebalkenbett B III



inklusive Kopfteil Balke V Keder
mit anthrazitfarbenen Holzuntergestell, Gesamthöhe 86 cm
Bettrahmenquerschnitt / -höhe: BxT 12x15 cm / 40 cm
Einlegetiefe: 13 cm

Liegefläche / Außenmaß	Artikelnummer
140x200 cm / 164x224 cm	E-balke-70-1-8.14
160x200 cm / 184x224 cm	E-balke-70-1-8.16
180x200 cm / 204x224 cm	E-balke-70-1-8.18
200x200 cm / 224x224 cm	E-balke-70-1-8.20

Überlänge 210 cm oder 220 cm

Schwebebalkenbett B III



inklusive Kopfteil Balke III Baumkante
mit anthrazitfarbenen Holzuntergestell, Gesamthöhe 86 cm
Bettrahmenquerschnitt / -höhe: BxT 12x15 cm / 40 cm
Einlegetiefe: 13 cm

Liegefläche / Außenmaß	Artikelnummer
140x200 cm / 164x224 cm	E-balke-70-1-9.14
160x200 cm / 184x224 cm	E-balke-70-1-9.16
180x200 cm / 204x224 cm	E-balke-70-1-9.18
200x200 cm / 224x224 cm	E-balke-70-1-9.20

Überlänge 210 cm oder 220 cm

Zubehör zu Schwebebalkenbett B III



Unterbauten - Schubladen in anthrazit
Hinweis: Bei der Breite 140cm ist nur eine Schublade, ab einer Breite von 160cm sind zwei Schubladen verwendbar.

Schublade (1 Stück) **E-balke-70-14.60**
zu Liegefläche 140x200 cm
Außenmaß: 159,2x68x23cm,
Innenmaß: 150x53,4-64,4x17,5cm

Schublade (1 Stück) **E-balke-70-10.60**
zu Liegefläche 160x200, 180x200, 200x200 cm
Außenmaß: 159,2x78x23cm,
Innenmaß: 150x63,4-74,4x17,5cm

Kopfteil Balke V



Kopfteil	Artikelnummer
Balke V	K-5-xx

Balkenbett I



inklusive Kopfteil Balke I
mit Holzfüßen (12x12cm), Gesamthöhe 75 cm
Bettrahmenquerschnitt / -höhe: BxT 12x15 cm / 40 cm
Einlegetiefe: 11 cm oder 14,5 cm

Liegefläche / Außenmaß	Artikelnummer
140x200 cm / 164x224 cm	E-balke-1-1.14
160x200 cm / 184x224 cm	E-balke-1-1.16
180x200 cm / 204x224 cm	E-balke-1-1.18
200x200 cm / 224x224 cm	E-balke-1-1.20

Sonderfußhöhe bis +10cm
Überlänge 210 cm oder 220 cm

Balkenbett II



inklusive Kopfteil Balke II
mit Holzfüßen (12x12cm), Gesamthöhe 86 cm
Bettrahmenquerschnitt / -höhe: BxT 12x15 cm / 40 cm
Einlegetiefe: 11 cm oder 14,5 cm

Liegefläche / Außenmaß	Artikelnummer
140x200 cm / 179x239 cm	E-balke-2-2.14
160x200 cm / 199x239 cm	E-balke-2-2.16
180x200 cm / 219x239 cm	E-balke-2-2.18
200x200 cm / 239x239 cm	E-balke-2-2.20

Sonderfußhöhe bis +10cm
Überlänge 210 cm oder 220 cm

Zubehör zu Balkenbett II



Außenmaß: H/B/T= 23,8x199,2x 68 cm;
Innenmaß: 2 x je 94,6/64/14,5 cm,
Schubl.-Unterteilung 20 mm stark

Unterbauten - Schubladen

Hinweis: Bei der Breite 140cm ist nur eine Schublade, ab einer Breite von 160cm sind zwei Schubladen montierbar.

Schublade einseitig **E-balke.10.60**
Sonderschubladenhöhe bis +10cm - Aufpreis:

Unterbauten - Blende

Blende 140 cm **E-balke.bl.140**
Blende 160 cm **E-balke.bl.160**
Blende 180 cm **E-balke.bl.180**
Blende 200 cm **E-balke.bl.200**

Sonderhöhe bis +10cm

Schwebebalkenbett I



inklusive Kopfteil Balke I
mit pulverbeschichtetem Untergestell (4x10cm), Gesamthöhe 75 cm
Bettrahmenquerschnitt / -höhe: BxT 12x15 cm / 40 cm
Einlegetiefe: 11 cm oder 14,5 cm

Liegefläche / Außenmaß	Artikelnummer
140x200 cm / 164x224 cm	E-balke-3-3.14
160x200 cm / 184x224 cm	E-balke-3-3.16
180x200 cm / 204x224 cm	E-balke-3-3.18
200x200 cm / 224x224 cm	E-balke-3-3.20

Überlänge 210 cm oder 220 cm

Balkenbett IV



inklusive Kopfteil Balke IV
mit Holzfüßen (12x12cm), Gesamthöhe 75 cm
Bettrahmenquerschnitt / Höhe: BxT 12x15 cm / 40 cm
Einlegetiefe: 11 cm oder 14,5 cm

Liegefläche / Außenmaß	Artikelnummer
140x200 cm / 164x224 cm	E-balke-4-4.14
160x200 cm / 184x224 cm	E-balke-4-4.16
180x200 cm / 204x224 cm	E-balke-4-4.18
200x200 cm / 224x224 cm	E-balke-4-4.20

Sonderfußhöhe bis +10cm
Überlänge 210 cm oder 220 cm

Schwebebalkenbett IV



inklusive Kopfteil Balke IV
mit pulverbeschichtetem Untergestell (4x10cm), Gesamthöhe 75 cm
Bettrahmenquerschnitt / -höhe: BxT 12x15 cm / 40 cm
Einlegetiefe: 11 cm oder 14,5 cm

Liegefläche / Außenmaß	Artikelnummer
140x200 cm / 164x224 cm	E-balke-5-5.14
160x200 cm / 184x224 cm	E-balke-5-5.16
180x200 cm / 204x224 cm	E-balke-5-5.18
200x200 cm / 224x224 cm	E-balke-5-5.20

Überlänge 210 cm oder 220 cm

Balkenbett +



inkl. Baumkanten-Kopfteil Balke III
mit umgekehrten Füßen (4x10cm), Gesamthöhe 89 cm
Bettrahmenquerschnitt / -höhe: BxT 12x15 cm / 43 cm
Einlegetiefe: 11 oder 12 cm, ohne Mittelbalken 14,5 cm

Liegefläche / Außenmaß	Artikelnummer
140x200 cm / 164x224 cm	E-balke-6-6.14
160x200 cm / 184x224 cm	E-balke-6-6.16
180x200 cm / 204x224 cm	E-balke-6-6.18
200x200 cm / 224x224 cm	E-balke-6-6.20

Überlänge 210 cm oder 220 cm

Balkenbett III



inklusive Kopfteil Balke IV
mit oxidierten Füßen (schwarzstahl), Gesamthöhe 75 cm
Bettrahmenquerschnitt / -höhe: BxT 12x15 cm / 40 cm
Einlegetiefe: 11 cm oder 13 cm

Liegefläche / Außenmaß	Artikelnummer
140x200 cm / 164x224 cm	E-balke-8-8.14
160x200 cm / 184x224 cm	E-balke-8-8.16
180x200 cm / 204x224 cm	E-balke-8-8.18
200x200 cm / 224x224 cm	E-balke-8-8.20

Überlänge 210 cm oder 220 cm

Schwebebalkenbett I



inklusive Kopfteil Balke I, exkl. Steckkissen
mit Holzkufe (4x10cm), Gesamthöhe 75 cm
Bettrahmenquerschnitt / -höhe: BxT 12x15 cm / 40 cm
Einlegetiefe: 11 cm oder 14,5 cm

Liegefläche / Außenmaß	Artikelnummer
140x200 cm / 164x224 cm	E-balke-9-9.14
160x200 cm / 184x224 cm	E-balke-9-9.16
180x200 cm / 204x224 cm	E-balke-9-9.18
200x200 cm / 224x224 cm	E-balke-9-9.20

Überlänge 210 cm oder 220 cm

Balkenbett I



inklusive Kopfteil Balke II
mit oxidierten Füßen (schwarzstahl), Gesamthöhe 86 cm
Bettrahmenquerschnitt / -höhe: BxT 12x15 cm / 40 cm
Einlegetiefe: 11 cm oder 14,5 cm

Liegefläche / Außenmaß	Artikelnummer
140x200 cm / 164x224 cm	E-balke-11-11.14
160x200 cm / 184x224 cm	E-balke-11-11.16
180x200 cm / 204x224 cm	E-balke-11-11.18
200x200 cm / 224x224 cm	E-balke-11-11.20

Überlänge 210 cm oder 220 cm

Balkenbett I



inklusive Kopfteil Balke I
mit umgekehrten Füßen (4x10cm), Gesamthöhe 78 cm
Bettrahmenquerschnitt / -höhe: BxT 12x15 cm / 43 cm
Einlegetiefe: 11 oder 12 cm, ohne Mittelbalken 14,5 cm

Liegefläche / Außenmaß	Artikelnummer
140x200 cm / 164x224 cm	E-balke-12-12.14
160x200 cm / 184x224 cm	E-balke-12-12.16
180x200 cm / 204x224 cm	E-balke-12-12.18
200x200 cm / 224x224 cm	E-balke-12-12.20

Überlänge 210 cm oder 220 cm

Schwebebalkenbett V



inklusive Kopfteil Balke II
mit Edelstahl Untergestell (2x10cm), Gesamthöhe 86 cm
Bettrahmenquerschnitt / -höhe: BxT 12x15 cm / 40 cm
Einlegetiefe: 11 cm oder 14,5 cm

Liegefläche / Außenmaß	Artikelnummer
140x200 cm / 164x224 cm	E-balke-13-13.14
160x200 cm / 184x224 cm	E-balke-13-13.16
180x200 cm / 204x224 cm	E-balke-13-13.18
200x200 cm / 224x224 cm	E-balke-13-13.20

Überlänge 210 cm oder 220 cm

Schwebebalkenbett I



inkl. Baumkanten-Kopfteil Balke III
mit Holzuntergestell (2x10cm), Gesamthöhe 86 cm
Bettrahmenquerschnitt / -höhe: BxT 12x15 cm / 40 cm
Einlegetiefe: 13 cm (ohne Mittelsteg)

Liegefläche / Außenmaß	Artikelnummer
140x200 cm / 164x224 cm	E-balke-14-14.14
160x200 cm / 184x224 cm	E-balke-14-14.16
180x200 cm / 204x224 cm	E-balke-14-14.18
200x200 cm / 224x224 cm	E-balke-14-14.20

Überlänge 210 cm oder 220 cm

Zubehör zu Schwebebalkenbett I



Unterbauten - Schubladen

Schublade (1 Stück) zu Liegefläche 140x200 cm Außenmaß: 159,2x68x23cm, Innenmaß: 150x53,4-64,4x17,5cm	E-balke.14.61
Schublade (1 Stück) zu Liegefläche 160x200, 180x200, 200x200 cm Außenmaß: 159,2x78x23cm, Innenmaß: 150x63,4-74,4x17,5cm	E-balke.10.61

Schwebebalkenbett I



inkl. Stoffkopfteil Balke VIII, Anthrazit gesteppt
mit Holzkufe anthrazit (4x10cm)
Bettrahmenquerschnitt / -höhe: BxT 12x15 cm / 40 cm
Einlegetiefe: 11 cm oder 14,5 cm

Liegefläche / Außenmaß	Artikelnummer
140x200 cm / 164x224 cm	E-balke-15-15.14-a
160x200 cm / 184x224 cm	E-balke-15-15.16-a
180x200 cm / 204x224 cm	E-balke-15-15.18-a
200x200 cm / 224x224 cm	E-balke-15-15.20-a

Überlänge 210 cm oder 220 cm

Schwebebalkenbett I



inkl. Stoffkopfteil Balke VIII, Braun gesteppt
mit Holzkufe anthrazit (4x10cm)
Bettrahmenquerschnitt / -höhe: BxT 12x15 cm / 40 cm
Einlegetiefe: 11 cm oder 14,5 cm

Liegefläche / Außenmaß	Artikelnummer
140x200 cm / 164x224 cm	E-balke-15-15.14-b
160x200 cm / 184x224 cm	E-balke-15-15.16-b
180x200 cm / 204x224 cm	E-balke-15-15.18-b
200x200 cm / 224x224 cm	E-balke-15-15.20-b

Überlänge 210 cm oder 220 cm

Balkenbett I



inklusive Kopfteil Balke VII
mit umgekehrten Füßen (4x10cm), Gesamthöhe 89 cm
Bettrahmenquerschnitt / -höhe: BxT 12x15 cm / 43 cm
Einlegetiefe: 11 oder 12 cm, ohne Mittelbalken 14,5 cm

Liegefläche / Außenmaß	Artikelnummer
140x200 cm / 164x224 cm	E-balke-16-16.14
160x200 cm / 184x224 cm	E-balke-16-16.16
180x200 cm / 204x224 cm	E-balke-16-16.18
200x200 cm / 224x224 cm	E-balke-16-16.20

Überlänge 210 cm oder 220 cm

Schwebebalkenbett I



inklusive Kopfteil Balke I, exkl. Steckkissen
mit Holzuntergestell (2x10cm), Gesamthöhe 75 cm
Bettrahmenquerschnitt / -höhe: BxT 12x15 cm / 40 cm
Einlegetiefe: 13 cm (ohne Mittelsteg)

Liegefläche / Außenmaß	Artikelnummer
140x200 cm / 164x224 cm	E-balke-17-17.14
160x200 cm / 184x224 cm	E-balke-17-17.16
180x200 cm / 204x224 cm	E-balke-17-17.18
200x200 cm / 224x224 cm	E-balke-17-17.20

Überlänge 210 cm oder 220 cm

Zubehör zu Schwebebalkenbett I



Unterbauten - Schubladen

Hinweis: Bei der Breite 140cm ist nur eine Schublade, ab einer Breite von 160cm sind zwei Schubladen verwendbar.

Schublade (1 Stück) **E-balke.14.61**

zu Liegefläche 140x200 cm

Außenmaß: 159,2x68x23cm,

Innenmaß: 150x53,4-64,4x17,5cm

Schublade (1 Stück) **E-balke.10.61**

zu Liegefläche 160x200, 180x200, 200x200 cm

Außenmaß: 159,2x78x23cm,

Innenmaß: 150x63,4-74,4x17,5cm

Kopfteil Balke I



Kopfteil
Balke I

Artikelnummer
K-1-xx

Kopfteil Balke II



Kopfteil
Balke II

Artikelnummer
K-2-xx

Kopfteil Baumkante Balke III



Kopfteil
Balke III

Artikelnummer
K-3-xx

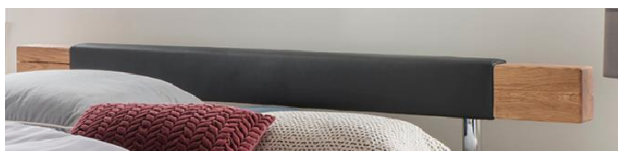
Kopfteil Balke IV



Kopfteil
Balke IV

Artikelnummer
K-4-xx

Kopfteil Balke VI



Kopfteil
Balke VI

Artikelnummer
K-6-xx

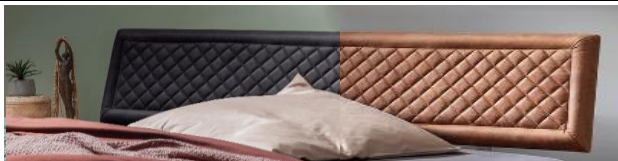
Kopfteil Balke VII



Kopfteil
Balke VII

Artikelnummer
K-7-xx

Kopfteil Balke VIII



Kopfteil
Balke VIII Anthrazit
Balke VIII Braun

Artikelnummer
K-8-xx-a
K-8-xx-b

Steckkissen für Kopfteil Balke I oder Balke IV - 2er Set



Abmessungen Steckkissen BxHxT: 50x20x18 cm

Kopfteil
Steckkissen Braun
Steckkissen Schwarz

Artikelnummer
K-SK-braun
K-SK-schwarz

Abdeckkappen Grau



Eine Applikation als Designelement. Diese Abdeckkappen verdecken die Schrauben der Bettrahmenverbindung.

passend zu allen Betten mit pulverbeschichteten Untergestellen.

Grau pulverbeschichtet	Artikelnummer
Bettrahmen (4Stk)	e-grau-4
Bettrahmen + Kopfteil IV (6Stk)	e-grau-6

Abdeckkappen Schwarz-Oxidiert



Eine Applikation als Designelement. Diese Abdeckkappen verdecken die Schrauben der Bettrahmenverbindung.

passend zu allen Betten mit oxidierten Füßen.

Schwarz-Oxidiert	Artikelnummer
Bettrahmen (4Stk)	e-schwarz-oxidiert-4
Bettrahmen + Kopfteil IV (6Stk)	e-schwarz-oxidiert-6

Abdeckkappen Edelstahl



Eine Applikation als Designelement. Diese Abdeckkappen verdecken die Schrauben der Bettrahmenverbindung.

passend zu allen Betten mit Edelstahl Untergestellen.

Edelstahl	Artikelnummer
Bettrahmen (4Stk)	e-edelstahl-4
Bettrahmen + Kopfteil IV (6Stk)	e-edelstahl-6

Abdeckkappen Holz



Eine Applikation als Designelement. Diese Abdeckkappen verdecken die Schrauben der Bettrahmenverbindung.

passend zu allen Betten mit Holzfüßen oder Holzuntergestell

Holz Natur	Artikelnummer
Bettrahmen (4Stk)	e-holz-4
Bettrahmen + Kopfteil IV (6Stk)	e-holz-6

Nachtkommode L-Form



Ausführung

Artikelnummer

Links + Rechts

Balke.10.30

BxHxT: 44x40x33 cm

Nachtkommode L-Form mit Schublade



Ausführung

Artikelnummer

Links

Balke.10.40-L

Rechts

Balke.10.40-R

BxHxT: 45x40x33 cm

Hängenachtkommode mit Schublade



Ausführung

Artikelnummer

Links

Balke.10.50-L

Rechts

Balke.10.50-R

Außenabmessungen (BxHxT): 45x15x33 cm

Innenmaß (BxHxT): 35,8x26x8,2cm

Freistehende Nachtkommode mit Schublade



Ausführung

Artikelnummer

Freistehend

Balke.10.70

BxHxT: 45x40x33 cm

Freistehende Nachtkommode Kufe mit Schublade



Ausführung

Artikelnummer

Freistehend

Balke.10.12

BxHxT: 45x43x33 cm

Einhängenachtkommode aus Metall (2er Set)



Ausführung

Artikelnummer

Grau Pulverbeschichtet

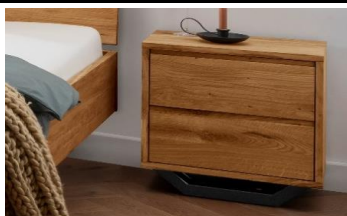
Balke.10.80-g

Schwarz-Oxidiert

Balke.10.80-s

BxHxT: 35x13x35 cm

Nachtkommode Sevilla



Nachtkommode Sevilla mit 2 Schubladen, integrierten Griffleisten und Soft-Close-Auszüge, Materialstärke: 20 mm
Metallkufe (40x70mm) lackiert in schwarzgrau (RAL7021)

Ausführung

Artikelnummer

Nachtkommode Sevilla

Balke.10.90

BxHxT: 50x50x35 cm

Balkenkommode



Bezeichnung

Balkenkommode

BxHxT: 140x90x45 cm

Artikelnummer

Balke.30.140

Balkenkommode



Bezeichnung

Kommode

BxHxT: 107x77x50 cm

Artikelnummer

Balke.30.107

Kommode Sevilla



Kommode Sevilla mit 3 Schubladen, integrierten Griffleisten und Soft-Close-Auszüge, Materialstärke: 20 mm Metallkufe (40x70 mm) lackiert in schwarzgrau (RAL7021)

Bezeichnung

Kommode Sevilla

BxHxT: 105x88x45 cm

Artikelnummer

Balke.30.101

Schwebebalkenbett Kiefer - weiß lasiert



Kiefer massiv, Oberfläche weiß lasiert
 mit Holzuntergestell (4x10cm)
 Bettrahmenquerschnitt: BxT 9x16 cm
 Balkenquerschnitt 9x16 cm, Einlegetiefe: 13 cm

Liegefläche / Außenmaß	Artikelnummer
140x200 cm / 158x218 cm	k-balke-20.14-w
160x200 cm / 178x218 cm	k-balke-20.16-w
180x200 cm / 198x218 cm	k-balke-20.18-w

Nachtkommode mit Schublade	
Freistehend	k-balke.20.00-w

Schwebebalkenbett Kiefer - gelaugt geölt



Kiefer massiv, Oberfläche gelaugt geölt
 mit Holzuntergestell (4x10cm)
 Bettrahmenquerschnitt: BxT 9x16 cm
 Balkenquerschnitt 9x16 cm, Einlegetiefe: 13 cm

Liegefläche / Außenmaß	Artikelnummer
140x200 cm / 158x218 cm	k-balke-20.14-g
160x200 cm / 178x218 cm	k-balke-20.16-g
180x200 cm / 198x218 cm	k-balke-20.18-g

Nachtkommode mit Schublade	
Freistehend	k-balke.20.00-g

Kernbuche - Schwebebalkenbett I



inklusive Kopfteil Balke I
mit pulverbeschichtetem Untergestell (4x10cm), Gesamthöhe 75 cm
Bettrahmenquerschnitt / -höhe: BxT 12x15 cm / 40 cm
Einlegetiefe: 11 cm oder 14,5 cm

Liegefläche / Außenmaß	Artikelnummer
140x200 cm / 164x224 cm	kb-balke-3-3.14
160x200 cm / 184x224 cm	kb-balke-3-3.16
180x200 cm / 204x224 cm	kb-balke-3-3.18
200x200 cm / 224x224 cm	kb-balke-3-3.20

Kernbuche - Hängenachtkommode mit Schublade



Ausführung	Artikelnummer
Links/Rechts	kb-balke.10.50-L/R

Außenabmessungen (BxHxT): 45x15x33 cm

Holz ist ein Naturprodukt - Gewollte Rissbildungen bei Balkenbetten



Holz ist ein Naturprodukt und auch nach seiner Verarbeitung zu Möbeln „lebt“ es in gewisser Weise weiter. Unsere Ware ist für Liebhaber und nicht für Perfektionisten. Rissbildungen und Wuchsmerkmale sind natürlich, in unseren Balkenbetten absichtlich betont. Dies stellt keinen Reklamationsgrund dar, sondern sollte als Erscheinung eines individuellen und eigentümlichen Unikats angenommen werden.

Ausgenommen hiervon sind Risse, welche in Ihrer Größe und Position die Stabilität bzw. Statik beeinträchtigen und / oder die Qualität der Verbindungen der Einzelteile beeinflussen. Auch eine leichte Torsion der Balken ist auf die Eigenheiten des Massivholzes, das Quell- und Schwindverhalten, zurückzuführen. Dieser biologische Prozess ist nicht hundertprozentig zu vermeiden und solange die technischen Eckverbindungen in Ihrer Funktion nicht beeinträchtigt werden, kein Hintergrund einer Beanstandung.

Die folgenden Risse sind natürlich und stellen keinen Reklamationsgrund dar.

