

Möbel LETZ

Finden und Wohlfühlen



Typenplan

Piatto von MONDO - Sofa-Duo blaugrau

Wichtiger Hinweis für Sie

Etwaige Hinweise des Herstellers in dieser Produktinformation, die sich auf die Gewährleistung beziehen, haben für Sie keinerlei Bindungswirkung und können von Ihnen ignoriert werden. Ihre gesetzlichen Gewährleistungsrechte als Verbraucher uns gegenüber, als Ihrem Verkäufer, werden dadurch in keiner Weise berührt oder eingeschränkt. Sie können sich wegen aller Mängel jederzeit an uns wenden. Darüber hinaus gehende Herstellergarantien bleiben natürlich unberührt. Dieser Artikel wird hergestellt von Albert Ponsel GmbH & Co.KG, Trübenbacher Strasse 12, 96279 Weidhausen, Deutschland, info@ponsel.de

Möbel Letz GmbH
Am Gewerbepark 11
06895 Zahna-Elster

Tel.: 035383 - 6018 50

Fax.: 035383 - 6018 17

MONDO PIATTO



Sofa/2 sitz 2ST Typ -20, Kopfstütze lose Typ -166, Recamiere ST links Typ -68, Einzelsessel Typ -60, Bezug: 602-02, F840 Chrom

Modellbeschreibung:

Das filigrane Modell bietet nicht nur allerhöchste Sitzqualität, sondern spiegelt auch den derzeitigen Sofatrend wieder. Entspannung kann so einfach und komfortabel sein. Details sind die hochwertig eingenähte Biese am Rückenkissen und an den Armlehnen. Passend dazu ein Drehsessel um gleichen Design. Das Sofa ist das ideale Wohlfühlteil für ein modernes und gemütliches Wohnambiente. Detailverliebt in der Verarbeitung spricht es für echte Handarbeit, und das Ganze wird zu 100% in Deutschland produziert.

Details:



Kontrastfaden möglich?

ja nein



Kollektion 2022

MONDO PIATTO

Füße



Lieferbare Fußhöhen:

100mm SH ca. 44cm
120mm SH ca. 46cm
140mm SH ca. 48cm

Der Fuß 840 ist nur in den beiden Höhen
120mm und 140mm lieferbar.

Aufbau

Gestell: Buchenholz mit Holzwerkstoff
Sitz: Bonellfederkern auf Nosagunterfederung
Polyetherschaum mit Vlies umhüllt
Rücken: Gummigurtunterfederung
Polyetherschaum mit Vlies umhüllt
Sitzhöhe: ca. 46cm mit Standardfuß F135 schwarz-matt (120mm)
Sitztiefe: ca. 55cm

Allgemeine Hinweise

Uni - Modell III Streifen- und sonst. Rapportstoffe sind nur gegen Mehrpreis möglich!

Sollte ein abweichender Sonderzuschnitt gewünscht werden, ist dies generell möglich, erfordert jedoch einen Mehrpreis. Wählen Sie zwei Stoffe aus unterschiedlichen Preisgruppen, gilt für die Preisfindung die höhere Stoffgruppe! Bitte die gewünschte Zweifarbigkeit genau angeben.



Achtung: Bitte beachten Sie bei Ihrer Bestellung, dass die Kopfstütze nicht nachgerüstet werden kann. Bei der Erstbestellung mit Kopfstütze wird die Polstergruppe in allen Sitzeinheiten mit einem Einschubschlitz im Rücken versehen. Eine Nachrüstung ist deshalb technisch nicht möglich

Optionale Funktionen gegen Mehrpreis

APSVZMOT Sitzvorschub motorisch mit Sensorsteuerung in den Typen -25/-26/-31/-33/-38/-39/-54/-55/-68/-69 und -84/-85 möglich

AP35SVZMOT Sitzvorschub motorisch mit Sensorsteuerung in den Typen -34/-35/-48 u. -49 möglich

APAH08K/09K "Premium Sofaassistent" (Aufstehhilfe) links, rechts oder beide mit Kabelschalter APAH89K

"Premium Sitzassistent" (Aufstehhilfe) ist in den Typen -10, -18/-19, -20, -28/-29, -25, -54/-55, -33, -38/-39 jeweils auf der Seitenteilseite möglich.

APTA08/09/89 Mehrpreis "Tasche" für Schalter links/rechts oder beide

AP08/09/89 Seitenteil klappbar links/rechts oder beide
Seitenteil/e klappbar **nur möglich ohne "Premium Sofaassistent" (Aufstehhilfe)**
Bei Sofas mit 2 Seitenteilen ist bei einem "Premium Sofaassistent" das zweite Seitenteil **klappbar möglich. (z.B. Sofa/2 sitz 2 ST mit "Premium Sofaassistent" links ST klappbar rechts möglich)**

AP60DK Mehrpreis für Drehkreuz Typ -60 und -77 Chrom oder schwarz matt

Der Einzelsessel Typ -90 wird mit drehbarem Sternfuß incl. Rückstellautomatik geliefert.

Die Sitzhöhe beträgt 46cm, die Sitztiefe 55cm

Lose Kissen sind nicht im Preis enthalten und müssen separat bestellt werden.

Bei der Kombination bzw. beim Anschluss von "Elementen ohne Seitenteile" sind zwei zusätzliche Möbelfüße und Montageklötze erforderlich, die extra berechnet werden!

Bitte beachten Sie, dass bei LEDER Teilungsnähte notwendig sind.



MONDO PIATTO



| Typ | -K22 | -K44 | -K91 | -KS8 |
|------------------------|-----------------------------|-------------------------------------|----------------|-----------------------------|
| | Sofakissen m.Inlett + RV | RüKissen <i>soft</i> m.Inlett+RV | Nieren-Kissen | Kissensatz 2xK22 + 1xK44 |
| B / T / H | 38x38 cm | 52x52 cm | 47x27cm | |
| Stoffgruppe | mit Blesel | mit Blesel | mit Blesel | |
| 6 | | | | |
| 7 | | | | |
| 8 | | | | |
| 9 | | | | |
| 10 | | | | |
| 11 | | | | |
| 12 | | | | |
| 13 | | | | |
| 14 | | | | |
| 15 | | | | |
| 16 | | | | |
| 17 | | | | |
| 18 | | | | |
| 19 | | | | |
| 20 | | | | |
| 21 | | | | |
| 22 | | | | |
| 23 | | | | |
| 26 | | | | |
| 31 | | | | |
| 38 | | | | |
| Rohp. | | | | |
| Sonderstoff 880 | | | | |
| Verbr.Stoff | 0,50 | 0,90 | 0,70 | 1,55 |
| Ledergruppe | | | | |
| 10 | | | | |
| 20 | | | | |
| 30 | | | | |
| 40 | | | | |
| 50 | | | | |



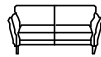
MONDO PIATTO



| Typ | -04 Eckteil Spitzecke 86/86/90 | -166 Kopfstütze lose 50x26cm | -07 Hocker 50x60cm | -10 Sessel 87/85/90 | -11 Element ohne ST 55/85/90 |
|------------------------|---|---------------------------------------|--------------------------|---------------------------|---------------------------------------|
| B / T / H | | | | | |
| Stoffgruppe | | | | | |
| 6 | | | | | |
| 7 | | | | | |
| 8 | | | | | |
| 9 | | | | | |
| 10 | | | | | |
| 11 | | | | | |
| 12 | | | | | |
| 13 | | | | | |
| 14 | | | | | |
| 15 | | | | | |
| 16 | | | | | |
| 17 | | | | | |
| 18 | | | | | |
| 19 | | | | | |
| 20 | | | | | |
| 21 | | | | | |
| 22 | | | | | |
| 23 | | | | | |
| 26 | | | | | |
| 31 | | | | | |
| 38 | | | | | |
| Rohp. | | | | | |
| Sonderstoff 880 | | | | | |
| Verbr. Stoff | | 0,70 | 1,50 | | |
| Ledergruppe | | | | | |
| 10 | | | | | |
| 20 | | | | | |
| 30 | | | | | |
| 40 | | | | | |
| 50 | | | | | |



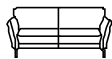
MONDO PIATTO



| Typ | -18 | -19 | -20 | -21 | -23 | -24 |
|------------------------|-----------------|-----------------|------------------|------------------|------------------|------------------|
| | Element | Element | Sofa/2 sitz | Sofa/2 sitz | Sofa/2 sitz | Sofa/2 sitz |
| | ST links | ST rechts | 2 ST | ohne ST | Abschlussho.re | Abschlussho.li |
| B / T / H | 71/85/90 | 71/85/90 | 142/85/90 | 111/85/90 | 180/85/90 | 180/85/90 |
| Stoffgruppe | | | | | | |
| 6 | | | | | | |
| 7 | | | | | | |
| 8 | | | | | | |
| 9 | | | | | | |
| 10 | | | | | | |
| 11 | | | | | | |
| 12 | | | | | | |
| 13 | | | | | | |
| 14 | | | | | | |
| 15 | | | | | | |
| 16 | | | | | | |
| 17 | | | | | | |
| 18 | | | | | | |
| 19 | | | | | | |
| 20 | | | | | | |
| 21 | | | | | | |
| 22 | | | | | | |
| 23 | | | | | | |
| 26 | | | | | | |
| 31 | | | | | | |
| 38 | | | | | | |
| Rohp. | | | | | | |
| Sonderstoff 880 | | | | | | |
| Verbr.Stoff | | | | | | |
| Ledergruppe | | | | | | |
| 10 | | | | | | |
| 20 | | | | | | |
| 30 | | | | | | |
| 40 | | | | | | |
| 50 | | | | | | |



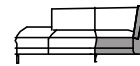
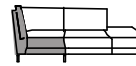
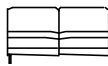
MONDO PIATTO



| Typ | -25 | -26 | -28 | -29 | -31 | -33 |
|------------------------|------------------|------------------|------------------|------------------|------------------|------------------|
| | Sofa/2,5 sitz | Sofa/2,5 sitz | Sofa/2 sitz | Sofa/2 sitz | Sofa/3 sitz | Sofa/3 sitz |
| | 2 ST | ohne ST | ST links | ST rechts | ohne ST | 2 ST |
| B / T / H | 162/85/90 | 131/85/90 | 126/85/90 | 126/85/90 | 151/85/90 | 182/85/90 |
| Stoffgruppe | | | | | | |
| 6 | | | | | | |
| 7 | | | | | | |
| 8 | | | | | | |
| 9 | | | | | | |
| 10 | | | | | | |
| 11 | | | | | | |
| 12 | | | | | | |
| 13 | | | | | | |
| 14 | | | | | | |
| 15 | | | | | | |
| 16 | | | | | | |
| 17 | | | | | | |
| 18 | | | | | | |
| 19 | | | | | | |
| 20 | | | | | | |
| 21 | | | | | | |
| 22 | | | | | | |
| 23 | | | | | | |
| 26 | | | | | | |
| 31 | | | | | | |
| 38 | | | | | | |
| Rohp. | | | | | | |
| Sonderstoff 880 | | | | | | |
| Verbr. Stoff | | | | | | |
| Ledergruppe | | | | | | |
| 10 | | | | | | |
| 20 | | | | | | |
| 30 | | | | | | |
| 40 | | | | | | |
| 50 | | | | | | |



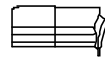
MONDO PIATTO



| Typ | -34 | -35 | -38 | -39 | -41 | -42 |
|------------------------|--------------------------|-----------------------|-------------------------|--------------------------|----------------------------------|----------------------------------|
| | Sofa/3,5 sitz ohne ST | Sofa/3,5 sitz 2 ST | Sofa/3 sitz ST links | Sofa/3 sitz ST rechts | Ecksofa/2 sitz Abschlussho.re | Ecksofa/2 sitz Abschlussho.li |
| B / T / H | 171/85/90 | 202/85/90 | 166/85/90 | 166/85/90 | 215/85/90 | 215/85/90 |
| Stoffgruppe | | | | | | |
| 6 | | | | | | |
| 7 | | | | | | |
| 8 | | | | | | |
| 9 | | | | | | |
| 10 | | | | | | |
| 11 | | | | | | |
| 12 | | | | | | |
| 13 | | | | | | |
| 14 | | | | | | |
| 15 | | | | | | |
| 16 | | | | | | |
| 17 | | | | | | |
| 18 | | | | | | |
| 19 | | | | | | |
| 20 | | | | | | |
| 21 | | | | | | |
| 22 | | | | | | |
| 23 | | | | | | |
| 26 | | | | | | |
| 31 | | | | | | |
| 38 | | | | | | |
| Rohp. | | | | | | |
| Sonderstoff 880 | | | | | | |
| Verbr.Stoff | | | | | | |
| Ledergruppe | | | | | | |
| 10 | | | | | | |
| 20 | | | | | | |
| 30 | | | | | | |
| 40 | | | | | | |
| 50 | | | | | | |



MONDO PIATTO



| Typ | -48 | -49 | -54 | -55 | -60 | -62 | |
|------------------------|------------------|------------------|------------------|------------------|-------------------|--------------------|--|
| | Sofa/3,5 sitz | Sofa/3 sitz | Sofa/2,5 sitz | Sofa/2,5 sitz | Hochlehnsessel | Longchair | |
| | ST links | ST rechts | ST links | ST rechts | ohne Nierenkissen | ST links | |
| B / T / H | 186/85/90 | 186/85/90 | 146/85/90 | 146/85/90 | 77/90/96 | 81/163/90 | |
| Stoffgruppe | | | | | | SH 46cm = 12cm Fuß | |
| 6 | | | | | | | |
| 7 | | | | | | | |
| 8 | | | | | | | |
| 9 | | | | | | | |
| 10 | | | | | | | |
| 11 | | | | | | | |
| 12 | | | | | | | |
| 13 | | | | | | | |
| 14 | | | | | | | |
| 15 | | | | | | | |
| 16 | | | | | | | |
| 17 | | | | | | | |
| 18 | | | | | | | |
| 19 | | | | | | | |
| 20 | | | | | | | |
| 21 | | | | | | | |
| 22 | | | | | | | |
| 23 | | | | | | | |
| 26 | | | | | | | |
| 31 | | | | | | | |
| 38 | | | | | | | |
| Rohp. | | | | | | | |
| Sonderstoff 880 | | | | | | | |
| Verbr. Stoff | | | | | | 4,35 | |
| Ledergruppe | | | | | | | |
| 10 | | | | | | | |
| 20 | | | | | | | |
| 30 | | | | | | | |
| 40 | | | | | | | |
| 50 | | | | | | | |



MONDO PIATTO



| Typ | -63 | -68 | -69 | -70 | -77 | -84 |
|------------------------|------------------------|-----------------------|------------------------|------------------|----------------------|---------------------------|
| | Longchair ST rechts | Recamiere ST links | Recamiere ST rechts | Hockerbank | Hocker z. Typ -60 | Element Abschlussho.li |
| B / T / H | 81/163/90 | 196/85/90 | 196/85/90 | 130x70 cm | 55x50cm | 130/85/90 |
| Stoffgruppe | | | | | | |
| 6 | | | | | | |
| 7 | | | | | | |
| 8 | | | | | | |
| 9 | | | | | | |
| 10 | | | | | | |
| 11 | | | | | | |
| 12 | | | | | | |
| 13 | | | | | | |
| 14 | | | | | | |
| 15 | | | | | | |
| 16 | | | | | | |
| 17 | | | | | | |
| 18 | | | | | | |
| 19 | | | | | | |
| 20 | | | | | | |
| 21 | | | | | | |
| 22 | | | | | | |
| 23 | | | | | | |
| 26 | | | | | | |
| 31 | | | | | | |
| 38 | | | | | | |
| Rohp. | | | | | | |
| Sonderstoff 880 | | | | | | |
| Verbr.Stoff | | | | | 1,30 | |
| Ledergruppe | | | | | | |
| 10 | | | | | | |
| 20 | | | | | | |
| 30 | | | | | | |
| 40 | | | | | | |
| 50 | | | | | | |



MONDO PIATTO



| | | | | | | |
|------------------------|---|--|---|--|--|--|
| Typ | -85 Element Abschlussho.re 130/85/90 | -90 Drehstuhl mit Rückstellautomatik 81/81/89 | -96 Element ST links 101/85/90 | -97 Element ST rechts 101/85/90 | -APSVZMOT Mehrpreis Sitzvorzug motorisch | -AP35SVZMOT Mehrpreis Sitzvorzug motorisch |
| B / T / H | | | | | | |
| Stoffgruppe | | | | | | |
| 6 | | | | | | |
| 7 | | | | | | |
| 8 | | | | | | |
| 9 | | | | | | |
| 10 | | | | | | |
| 11 | | | | | | |
| 12 | | | | | | |
| 13 | | | | | | |
| 14 | | | | | | |
| 15 | | | | | | |
| 16 | | | | | | |
| 17 | | | | | | |
| 18 | | | | | | |
| 19 | | | | | | |
| 20 | | | | | | |
| 21 | | | | | | |
| 22 | | | | | | |
| 23 | | | | | | |
| 26 | | | | | | |
| 31 | | | | | | |
| 38 | | | | | | |
| Rohp. | | | | | | |
| Sonderstoff 880 | | | | | | |
| Verbr.Stoff | | 3,30 | | | auf Anfrage | auf Anfrage |
| Ledergruppe | | | | | | |
| 10 | | | | | | |
| 20 | | | | | | |
| 30 | | | | | | |
| 40 | | | | | | |
| 50 | | | | | | |



MONDO PIATTO



| Typ | -APAH08K Mehrpreis | -APAH09K Mehrpreis | -APAH89K Mehrpreis | | | |
|------------------------|--|---|---|-------------|-------------|-------------|
| | "Sofaassistent" links mit Kabelschalter (Aufstehhilfe) | "Sofaassistent" rechts mit Kabelschalter (Aufstehhilfe) | "Sofaassistent" li+re mit 2x Kabelschalter (Aufstehhilfe) | | | |
| B / T / H | | | | | | |
| Stoffgruppe | | | | | | |
| 6 | | | | | | |
| 7 | | | | | | |
| 8 | | | | | | |
| 9 | | | | | | |
| 10 | | | | | | |
| 11 | | | | | | |
| 12 | | | | | | |
| 13 | | | | | | |
| 14 | | | | | | |
| 15 | | | | | | |
| 16 | | | | | | |
| 17 | | | | | | |
| 18 | | | | | | |
| 19 | | | | | | |
| 20 | | | | | | |
| 21 | | | | | | |
| 22 | | | | | | |
| 23 | | | | | | |
| 26 | | | | | | |
| 31 | | | | | | |
| 38 | | | | | | |
| Rohp. | | | | | | |
| Sonderstoff 880 | | | | | | |
| Verbr.Stoff | auf Anfrage | auf Anfrage | auf Anfrage | auf Anfrage | auf Anfrage | auf Anfrage |
| Ledergruppe | | | | | | |
| 10 | | | | | | |
| 20 | | | | | | |
| 30 | | | | | | |
| 40 | | | | | | |
| 50 | | | | | | |



Kollektion 2022

MONDO PIATTO



| Typ | -APTA08 Mehrpreis "Tasche" für Schalter links | -APTA09 Mehrpreis "Tasche" für Schalter rechts | -APTA89 Mehrpreis "Tasche" rechts und links | -AP08 Mehrpreis ST klappbar links | -AP09 Mehrpreis ST klappbar rechts | -AP89 Mehrpreis beide ST klappbar |
|------------------------|--|---|--|--|---|--|
| B / T / H | | | | | | |
| Stoffgruppe | | | | | | |
| 6 | | | | | | |
| 7 | | | | | | |
| 8 | | | | | | |
| 9 | | | | | | |
| 10 | | | | | | |
| 11 | | | | | | |
| 12 | | | | | | |
| 13 | | | | | | |
| 14 | | | | | | |
| 15 | | | | | | |
| 16 | | | | | | |
| 17 | | | | | | |
| 18 | | | | | | |
| 19 | | | | | | |
| 20 | | | | | | |
| 21 | | | | | | |
| 22 | | | | | | |
| 23 | | | | | | |
| 26 | | | | | | |
| 31 | | | | | | |
| 38 | | | | | | |
| Rohp. | | | | | | |
| Sonderstoff 880 | | | | | | |
| Verbr.Stoff | auf Anfrage | auf Anfrage | auf Anfrage | auf Anfrage | auf Anfrage | auf Anfrage |
| Ledergruppe | | | | | | |
| 10 | | | | | | |
| 20 | | | | | | |
| 30 | | | | | | |
| 40 | | | | | | |
| 50 | | | | | | |



MONDO PIATTO



| Typ | -AP60DK Mehrpreis Drehkreuz für Typ -60 u.-77 | G1 54-41 | G2 20-68 | G3 55-62 |
|------------------------|--|-------------|-------------|-------------|
| B / T / H | | | | |
| Stoffgruppe | | | | |
| 6 | | | | |
| 7 | | | | |
| 8 | | | | |
| 9 | | | | |
| 10 | | | | |
| 11 | | | | |
| 12 | | | | |
| 13 | | | | |
| 14 | | | | |
| 15 | | | | |
| 16 | | | | |
| 17 | | | | |
| 18 | | | | |
| 19 | | | | |
| 20 | | | | |
| 21 | | | | |
| 22 | | | | |
| 23 | | | | |
| 26 | | | | |
| 31 | | | | |
| 38 | | | | |
| Rohp. | | | | |
| Sonderstoff 880 | | | | |
| Verbr.Stoff | | | | |
| Ledergruppe | | | | |
| 10 | | | | |
| 20 | | | | |
| 30 | | | | |
| 40 | | | | |
| 50 | | | | |

