

Möbel LETZ

Finden und Wohlfühlen



Typenplan

Tiramo von MONDO - Bartisch mit runder Tischplatte

Wichtiger Hinweis für Sie

Etwaige Hinweise des Herstellers in dieser Produktinformation, die sich auf die Gewährleistung beziehen, haben für Sie keinerlei Bindungswirkung und können von Ihnen ignoriert werden. Ihre gesetzlichen Gewährleistungsrechte als Verbraucher uns gegenüber, als Ihrem Verkäufer, werden dadurch in keiner Weise berührt oder eingeschränkt. Sie können sich wegen aller Mängel jederzeit an uns wenden. Darüber hinaus gehende Herstellergarantien bleiben natürlich unberührt. Dieser Artikel wird hergestellt von MWA aktuell Vertriebsges. mbH & Co. KG, Im Walsumer Esch 15-17, 49577 Ankum, Deutschland

Möbel Letz GmbH
Am Gewerbepark 11
06895 Zahna-Elster

Tel.: 035383 - 6018 50

Fax.: 035383 - 6018 17

MONDO®

SCHÖNE MÖBEL. SCHÖNER LEBEN.



TYPENLISTE

TISCHSYSTEM

TIRAMO

QUALITÄT IM DETAIL

- Esstische, Tresentische, Hochtische und Couchtische in einem System
- 14 verschiedene Tischplatten-Größen
- Quadratische, rechteckige oder runde Tische
- Vierfuß-, Säulen- und Rundtische
- 7 Untergestelle in 2 Materialausführungen (Edelstahl und schwarz gepulvert)
- Tischplatten in 21 verschiedenen Ausführungen erhältlich



MODELLBESCHREIBUNG

MONDO TIRAMO ist ein vielfältiges Tischsystem, welches für jeden Wohn- und Essbereich einen passenden Tisch bereit hält. Ob Esstisch, Hochtisch, Tresentisch oder Couchtisch - alle Varianten sind mit verschiedenen Tischplatten-Größen erhältlich, welche sowohl in HPL als auch in Glas oder Glaskeramik lieferbar sind. MONDO TIRAMO wird nahezu allen Wünschen gerecht. Dieses System bietet Ihnen Vierfüßtische, Säulen- und auch Rundtische. Die Untergestelle sind in Edelstahl oder schwarz gepulvert erhältlich. Lassen Sie sich von der Vielfalt dieses Programmes begeistern und konfigurieren Sie einen Tisch ganz nach Ihren persönlichen Vorstellungen.

TISCHHÖHEN



Esstisch
Höhe ca. 77 cm



Tresentisch
Höhe ca. 92 cm



Hochtisch
Höhe ca. 105 cm



Couchtisch
Höhe ca. 45 cm

TISCHGRÖSSEN



Rundtische

Ø ca. 65 cm
Ø ca. 90 cm
Ø ca. 115 cm



Säulentische
- mit 1 Säule -

ca. 70 x 70 cm
ca. 80 x 80 cm
ca. 90 x 60 cm



Säulentische
- mit 2 Säulen -

ca. 110 x 65 cm
ca. 120 x 70 cm
ca. 140 x 80 cm
ca. 160 x 90 cm
ca. 180 x 90 cm
ca. 220 x 100 cm



Vierfüßtische

ca. 90 x 60 cm
ca. 110 x 65 cm
ca. 120 x 80 cm
ca. 140 x 90 cm
ca. 160 x 90 cm
ca. 180 x 90 cm

TISCHGESTELLE UND GESTELLAUSFÜHRUNGEN

Tischgestell VET, Säulentische (mit 1 oder 2 Säulen) und Rundtische



- STST

Säule Edelstahl
Bodenplatte Edelstahl



- BLST

Säule schwarz gepulvert
Bodenplatte Edelstahl



- BLBL

Säule schwarz gepulvert
Bodenplatte schwarz gepulvert



- STBL

Säule Edelstahl
Bodenplatte schwarz gepulvert

Tischgestelle XET, FET und Vierfußtische



- ST

Edelstahl



- BL

schwarz gepulvert

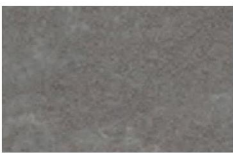
TISCHPLATTEN-AUSFÜHRUNGEN



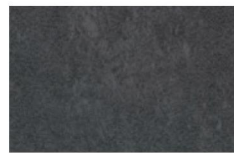
- WHITE
Glas weiß



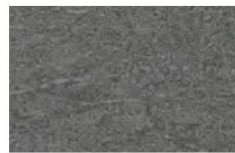
- GREY
Glas grau



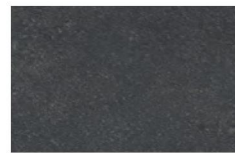
- GK51
Glaskeramik Sand



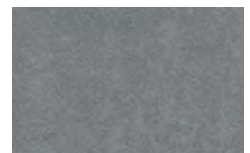
- GK52
Glaskeramik Oxid



- GK53
Glaskeramik Granit



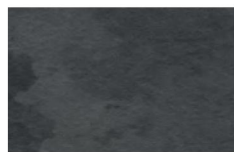
- GK54
Glaskeramik Maron



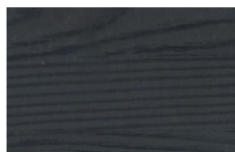
- GK55
Glaskeramik Beton



- 3D3
HPL 3D-Struktur
Beton hell



- 3D4
HPL 3D-Struktur
Terra



- 3D9
HPL 3D-Struktur
Wenge



- 3D10
HPL 3D-Struktur
weiß



- 3D12
HPL 3D-Struktur
Eiche



- 3D13
HPL 3D-Struktur
Boston Eiche
sägerauh-Optik



- 3D14
HPL 3D-Struktur
Wildeiche braun



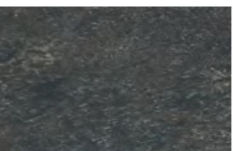
- 3D15
HPL 3D-Struktur
Wildeiche schwarz



- 3D16
HPL 3D-Struktur
Wildeiche weiß



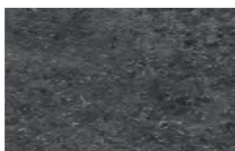
- 3D52
HPL 3D-Struktur
Eiche bianco



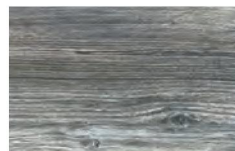
- 3DM2
HPL 3D-Struktur
Metal



- 3DM5
HPL 3D-Struktur
Halifax Eiche weiß



- 3DM8
HPL 3D-Struktur
Schiefer



- 3DM17
HPL 3D-Struktur
Pasadena Pinie

Esstische (Höhe ca. 77 cm)



Rundtische

Ø ca. 65 cm
 Ø ca. 90 cm
 Ø ca. 115 cm



Säulentische

- mit 1 Säule -
 ca. 70 x 70 cm
 ca. 80 x 80 cm
 ca. 90 x 60 cm



Säulentische

- mit 2 Säulen -
 ca. 110 x 65 cm
 ca. 120 x 70 cm
 ca. 140 x 80 cm
 ca. 160 x 90 cm
 ca. 180 x 90 cm
 ca. 220 x 100 cm



Vierfußtische DE

ca. 90 x 60 cm
 ca. 110 x 65 cm
 ca. 120 x 80 cm
 ca. 140 x 90 cm
 ca. 160 x 90 cm
 ca. 180 x 90 cm



Gestelle XET & VET

ca. 120 x 70 cm
 ca. 140 x 80 cm
 ca. 160 x 90 cm
 ca. 180 x 90 cm
 ca. 220 x 100 cm



Gestell FET

ca. 120 x 70 cm
 ca. 140 x 80 cm
 ca. 180 x 90 cm
 ca. 220 x 100 cm

Rundtische (Höhe ca. 77 cm)



Ausführung Tischplatte:	Glas GREY	Glas WHITE	HPL 3D-Struktur	Glas-Keramik
NO1 - ... (Farbe Tischgestell) - R65 - ... (Farbe Tischplatte) Ø ca. 65 cm, Tischgestell mit rundem Fuß				
NO1 - ... (Farbe Tischgestell) - R90 - ... (Farbe Tischplatte) Ø ca. 90 cm, Tischgestell mit rundem Fuß				
NO1 - ... (Farbe Tischgestell) - R115 - ... (Farbe Tischplatte) Ø ca. 115 cm, Tischgestell mit rundem Fuß				nicht lieferbar



Säulentische mit 1 Säule (Höhe ca. 77 cm)

Ausführung Tischplatte:	Glas GREY	Glas WHITE	HPL 3D-Struktur	Glas-Keramik
NO1 - ... (Farbe Tischgestell) - 70 - ... (Farbe Tischplatte) ca. 70 x 70 cm, Tischgestell mit 1 eckigen Tischsäule				
NO1 - ... (Farbe Tischgestell) - 80 - ... (Farbe Tischplatte) ca. 80 x 80 cm, Tischgestell mit 1 eckigen Tischsäule				
NO1 - ... (Farbe Tischgestell) - 90 - ... (Farbe Tischplatte) ca. 90 x 60 cm, Tischgestell mit 1 eckigen Tischsäule				nicht lieferbar



Säulentische mit 2 Säulen (Höhe ca. 77 cm)

Ausführung Tischplatte:	Glas GREY	Glas WHITE	HPL 3D-Struktur	Glas-Keramik
NO1 - ... (Farbe Tischgestell) - 110 - ... (Farbe Tischplatte) ca. 110 x 65 cm, Tischgestell mit 2 eckigen Tischsäulen				nicht lieferbar
NO1 - ... (Farbe Tischgestell) - 120 - ... (Farbe Tischplatte) ca. 120 x 70 cm, Tischgestell mit 2 eckigen Tischsäulen				
NO1 - ... (Farbe Tischgestell) - 140 - ... (Farbe Tischplatte) ca. 140 x 80 cm, Tischgestell mit 2 eckigen Tischsäulen				
NO1 - ... (Farbe Tischgestell) - 160 - ... (Farbe Tischplatte) ca. 160 x 90 cm, Tischgestell mit 2 eckigen Tischsäulen				
NO1 - ... (Farbe Tischgestell) - 180 - ... (Farbe Tischplatte) ca. 180 x 90 cm, Tischgestell mit 2 eckigen Tischsäulen				
NO1 - ... (Farbe Tischgestell) - 220 - ... (Farbe Tischplatte) ca. 220 x 100 cm, Tischgestell mit 2 eckigen Tischsäulen				



Vierfußtische (Höhe ca. 77 cm)

Materialstärke Tischbeine: ca 10 x 10 cm

Ausführung Tischplatte:	Glas GREY	Glas WHITE	HPL 3D-Struktur	Glas-Keramik
DE1 - ... (Farbe Tischgestell) - 90 - ... (Farbe Tischplatte) ca. 90 x 60 cm				nicht lieferbar
DE1 - ... (Farbe Tischgestell) - 110 - ... (Farbe Tischplatte) ca. 110 x 65 cm				nicht lieferbar
DE1 - ... (Farbe Tischgestell) - 120 - ... (Farbe Tischplatte) ca. 120 x 80 cm				
DE1 - ... (Farbe Tischgestell) - 140 - ... (Farbe Tischplatte) ca. 140 x 90 cm				
DE1 - ... (Farbe Tischgestell) - 160 - ... (Farbe Tischplatte) ca. 160 x 90 cm				
DE1 - ... (Farbe Tischgestell) - 180 - ... (Farbe Tischplatte) ca. 180 x 90 cm				



Gestelle XET & FET (Höhe ca. 77 cm)

Ausführung Tischplatte:	Glas GREY	Glas WHITE	HPL 3D-Struktur	Glas-Keramik
XET/FET - ... (Farbe Tischgestell) - 120 - ... (Farbe Tischplatte) ca. 120 x 70 cm				
XET/FET - ... (Farbe Tischgestell) - 140 - ... (Farbe Tischplatte) ca. 140 x 80 cm				
XET - ... (Farbe Tischgestell) - 160 - ... (Farbe Tischplatte) ca. 160 x 90 cm				
XET/FET - ... (Farbe Tischgestell) - 180 - ... (Farbe Tischplatte) ca. 180 x 90 cm				
XET/FET - ... (Farbe Tischgestell) - 220 - ... (Farbe Tischplatte) ca. 220 x 100 cm				



Gestell VET (Höhe ca. 77 cm)

Ausführung Tischplatte:	Glas GREY	Glas WHITE	HPL 3D-Struktur	Glas-Keramik
VET - ... (Farbe Tischgestell) - 120 - ... (Farbe Tischplatte) ca. 120 x 70 cm				
VET - ... (Farbe Tischgestell) - 140 - ... (Farbe Tischplatte) ca. 140 x 80 cm				
VET - ... (Farbe Tischgestell) - 160 - ... (Farbe Tischplatte) ca. 160 x 90 cm				
VET - ... (Farbe Tischgestell) - 180 - ... (Farbe Tischplatte) ca. 180 x 90 cm				
VET - ... (Farbe Tischgestell) - 220 - ... (Farbe Tischplatte) ca. 220 x 100 cm				

Tresentische (Höhe ca. 92 cm)



Rundtische

Ø ca. 65 cm
 Ø ca. 90 cm
 Ø ca. 115 cm



Säulentische

- mit 1 Säule -
 ca. 70 x 70 cm
 ca. 80 x 80 cm
 ca. 90 x 60 cm



Säulentische

- mit 2 Säulen -
 ca. 110 x 65 cm
 ca. 120 x 70 cm
 ca. 140 x 80 cm
 ca. 160 x 90 cm
 ca. 180 x 90 cm
 ca. 220 x 100 cm



Vierfußtische

ca. 90 x 60 cm
 ca. 110 x 65 cm
 ca. 120 x 80 cm
 ca. 140 x 90 cm
 ca. 160 x 90 cm
 ca. 180 x 90 cm



Rundtische (Höhe ca. 92 cm)

Ausführung Tischplatte:	Glas GREY	Glas WHITE	HPL 3D-Struktur	Glas-Keramik
NO4 - ... (Farbe Tischgestell) - R65 - ... (Farbe Tischplatte) Ø ca. 65 cm, Tischgestell mit rundem Fuß				
NO4 - ... (Farbe Tischgestell) - R90 - ... (Farbe Tischplatte) Ø ca. 90 cm, Tischgestell mit rundem Fuß				
NO4 - ... (Farbe Tischgestell) - R115 - ... (Farbe Tischplatte) Ø ca. 115 cm, Tischgestell mit rundem Fuß				nicht lieferbar



Säulentische mit 1 Säule (Höhe ca. 92 cm)

Ausführung Tischplatte:	Glas GREY	Glas WHITE	HPL 3D-Struktur	Glas-Keramik
NO4 - ... (Farbe Tischgestell) - 70 - ... (Farbe Tischplatte) ca. 70 x 70 cm, Tischgestell mit 1 eckigen Tischsäule				
NO4 - ... (Farbe Tischgestell) - 80 - ... (Farbe Tischplatte) ca. 80 x 80 cm, Tischgestell mit 1 eckigen Tischsäule				
NO4 - ... (Farbe Tischgestell) - 90 - ... (Farbe Tischplatte) ca. 90 x 60 cm, Tischgestell mit 1 eckigen Tischsäule				nicht lieferbar



Säulentische mit 2 Säulen (Höhe ca. 92 cm)

Ausführung Tischplatte:	Glas GREY	Glas WHITE	HPL 3D-Struktur	Glas-Keramik
NO4 - ... (Farbe Tischgestell) - 110 - ... (Farbe Tischplatte) ca. 110 x 65 cm, Tischgestell mit 2 eckigen Tischsäulen				nicht lieferbar
NO4 - ... (Farbe Tischgestell) - 120 - ... (Farbe Tischplatte) ca. 120 x 70 cm, Tischgestell mit 2 eckigen Tischsäulen				
NO4 - ... (Farbe Tischgestell) - 140 - ... (Farbe Tischplatte) ca. 140 x 80 cm, Tischgestell mit 2 eckigen Tischsäulen				
NO4 - ... (Farbe Tischgestell) - 160 - ... (Farbe Tischplatte) ca. 160 x 90 cm, Tischgestell mit 2 eckigen Tischsäulen				
NO4 - ... (Farbe Tischgestell) - 180 - ... (Farbe Tischplatte) ca. 180 x 90 cm, Tischgestell mit 2 eckigen Tischsäulen				
NO4 - ... (Farbe Tischgestell) - 220 - ... (Farbe Tischplatte) ca. 220 x 100 cm, Tischgestell mit 2 eckigen Tischsäulen				



Vierfußtische (Höhe ca. 92 cm)

Materialstärke Tischbeine: ca 10 x 10 cm

Ausführung Tischplatte:	Glas GREY	Glas WHITE	HPL 3D-Struktur	Glas-Keramik
DE4 - ... (Farbe Tischgestell) - 90 - ... (Farbe Tischplatte) ca. 90 x 60 cm				nicht lieferbar
DE4 - ... (Farbe Tischgestell) - 110 - ... (Farbe Tischplatte) ca. 110 x 65 cm				nicht lieferbar
DE4 - ... (Farbe Tischgestell) - 120 - ... (Farbe Tischplatte) ca. 120 x 80 cm				
DE4 - ... (Farbe Tischgestell) - 140 - ... (Farbe Tischplatte) ca. 140 x 90 cm				
DE4 - ... (Farbe Tischgestell) - 160 - ... (Farbe Tischplatte) ca. 160 x 90 cm				
DE4 - ... (Farbe Tischgestell) - 180 - ... (Farbe Tischplatte) ca. 180 x 90 cm				

Hochtische (Höhe ca. 105 cm)



Rundtische

Ø ca. 65 cm
 Ø ca. 90 cm
 Ø ca. 115 cm



Säulentische

- mit 1 Säule -
 ca. 70 x 70 cm
 ca. 80 x 80 cm
 ca. 90 x 60 cm



Säulentische

- mit 2 Säulen -
 ca. 110 x 65 cm
 ca. 120 x 70 cm
 ca. 140 x 80 cm
 ca. 160 x 90 cm
 ca. 180 x 90 cm
 ca. 220 x 100 cm



Vierfußtische

ca. 90 x 60 cm
 ca. 110 x 65 cm
 ca. 120 x 80 cm
 ca. 140 x 90 cm
 ca. 160 x 90 cm
 ca. 180 x 90 cm



Rundtische (Höhe ca. 105 cm)

Ausführung Tischplatte:	Glas GREY	Glas WHITE	HPL 3D-Struktur	Glas-Keramik
NO2 - ... (Farbe Tischgestell) - R65 - ... (Farbe Tischplatte) Ø ca. 65 cm, Tischgestell mit rundem Fuß				
NO2 - ... (Farbe Tischgestell) - R90 - ... (Farbe Tischplatte) Ø ca. 90 cm, Tischgestell mit rundem Fuß				
NO2 - ... (Farbe Tischgestell) - R115 - ... (Farbe Tischplatte) Ø ca. 115 cm, Tischgestell mit rundem Fuß				nicht lieferbar



Säulentische mit 1 Säule (Höhe ca. 105 cm)

Ausführung Tischplatte:	Glas GREY	Glas WHITE	HPL 3D-Struktur	Glas-Keramik
NO2 - ... (Farbe Tischgestell) - 70 - ... (Farbe Tischplatte) ca. 70 x 70 cm, Tischgestell mit 1 eckigen Tischsäule				
NO2 - ... (Farbe Tischgestell) - 80 - ... (Farbe Tischplatte) ca. 80 x 80 cm, Tischgestell mit 1 eckigen Tischsäule				
NO2 - ... (Farbe Tischgestell) - 90 - ... (Farbe Tischplatte) ca. 90 x 60 cm, Tischgestell mit 1 eckigen Tischsäule				nicht lieferbar



Säulentische mit 2 Säulen (Höhe ca. 105 cm)

Ausführung Tischplatte:	Glas GREY	Glas WHITE	HPL 3D-Struktur	Glas-Keramik
NO2 - ... (Farbe Tischgestell) - 110 - ... (Farbe Tischplatte) ca. 110 x 65 cm, Tischgestell mit 2 eckigen Tischsäulen				nicht lieferbar
NO2 - ... (Farbe Tischgestell) - 120 - ... (Farbe Tischplatte) ca. 120 x 70 cm, Tischgestell mit 2 eckigen Tischsäulen				
NO2 - ... (Farbe Tischgestell) - 140 - ... (Farbe Tischplatte) ca. 140 x 80 cm, Tischgestell mit 2 eckigen Tischsäulen				
NO2 - ... (Farbe Tischgestell) - 160 - ... (Farbe Tischplatte) ca. 160 x 90 cm, Tischgestell mit 2 eckigen Tischsäulen				
NO2 - ... (Farbe Tischgestell) - 180 - ... (Farbe Tischplatte) ca. 180 x 90 cm, Tischgestell mit 2 eckigen Tischsäulen				
NO2 - ... (Farbe Tischgestell) - 220 - ... (Farbe Tischplatte) ca. 220 x 100 cm, Tischgestell mit 2 eckigen Tischsäulen				



Vierfüßtische (Höhe ca. 105 cm)

Materialstärke Tischbeine: ca 10 x 10 cm

Ausführung Tischplatte:	Glas GREY	Glas WHITE	HPL 3D-Struktur	Glas-Keramik
DE2 - ... (Farbe Tischgestell) - 90 - ... (Farbe Tischplatte) ca. 90 x 60 cm				nicht lieferbar
DE2 - ... (Farbe Tischgestell) - 110 - ... (Farbe Tischplatte) ca. 110 x 65 cm				nicht lieferbar
DE2 - ... (Farbe Tischgestell) - 120 - ... (Farbe Tischplatte) ca. 120 x 80 cm				
DE2 - ... (Farbe Tischgestell) - 140 - ... (Farbe Tischplatte) ca. 140 x 90 cm				
DE2 - ... (Farbe Tischgestell) - 160 - ... (Farbe Tischplatte) ca. 160 x 90 cm				
DE2 - ... (Farbe Tischgestell) - 180 - ... (Farbe Tischplatte) ca. 180 x 90 cm				

Couchtische (Höhe ca. 45 cm)



Rundtische

Ø ca. 65 cm
 Ø ca. 90 cm
 Ø ca. 115 cm



Säulentische

- mit 1 Säule -
 ca. 70 x 70 cm
 ca. 80 x 80 cm
 ca. 90 x 60 cm



Säulentische

- mit 2 Säulen -
 ca. 110 x 65 cm
 ca. 120 x 70 cm
 ca. 140 x 80 cm
 ca. 160 x 90 cm
 ca. 180 x 90 cm
 ca. 220 x 100 cm



Vierfußtische

ca. 90 x 60 cm
 ca. 110 x 65 cm
 ca. 120 x 80 cm
 ca. 140 x 90 cm
 ca. 160 x 90 cm
 ca. 180 x 90 cm

Rundtische (Höhe ca. 45 cm)



Ausführung Tischplatte:	Glas GREY	Glas WHITE	HPL 3D-Struktur	Glas-Keramik
NO3 - ... (Farbe Tischgestell) - R65 - ... (Farbe Tischplatte) Ø ca. 65 cm, Tischgestell mit rundem Fuß				
NO3 - ... (Farbe Tischgestell) - R90 - ... (Farbe Tischplatte) Ø ca. 90 cm, Tischgestell mit rundem Fuß				
NO3 - ... (Farbe Tischgestell) - R115 - ... (Farbe Tischplatte) Ø ca. 115 cm, Tischgestell mit rundem Fuß				nicht lieferbar

Säulentische mit 1 Säule (Höhe ca. 45 cm)



Ausführung Tischplatte:	Glas GREY	Glas WHITE	HPL 3D-Struktur	Glas-Keramik
NO3 - ... (Farbe Tischgestell) - 70 - ... (Farbe Tischplatte) ca. 70 x 70 cm, Tischgestell mit 1 eckigen Tischsäule				
NO3 - ... (Farbe Tischgestell) - 80 - ... (Farbe Tischplatte) ca. 80 x 80 cm, Tischgestell mit 1 eckigen Tischsäule				
NO3 - ... (Farbe Tischgestell) - 90 - ... (Farbe Tischplatte) ca. 90 x 60 cm, Tischgestell mit 1 eckigen Tischsäule				nicht lieferbar



Säulentische mit 2 Säulen (Höhe ca. 45 cm)

Ausführung Tischplatte:	Glas GREY	Glas WHITE	HPL 3D-Struktur	Glas-Keramik
NO3 - ... (Farbe Tischgestell) - 110 - ... (Farbe Tischplatte) ca. 110 x 65 cm, Tischgestell mit 2 eckigen Tischsäulen				nicht lieferbar
NO3 - ... (Farbe Tischgestell) - 120 - ... (Farbe Tischplatte) ca. 120 x 70 cm, Tischgestell mit 2 eckigen Tischsäulen				
NO3 - ... (Farbe Tischgestell) - 140 - ... (Farbe Tischplatte) ca. 140 x 80 cm, Tischgestell mit 2 eckigen Tischsäulen				
NO3 - ... (Farbe Tischgestell) - 160 - ... (Farbe Tischplatte) ca. 160 x 90 cm, Tischgestell mit 2 eckigen Tischsäulen				
NO3 - ... (Farbe Tischgestell) - 180 - ... (Farbe Tischplatte) ca. 180 x 90 cm, Tischgestell mit 2 eckigen Tischsäulen				
NO3 - ... (Farbe Tischgestell) - 220 - ... (Farbe Tischplatte) ca. 220 x 100 cm, Tischgestell mit 2 eckigen Tischsäulen				



Vierfußtische (Höhe ca. 45 cm)

Materialstärke Tischbeine: ca 10 x 10 cm

Ausführung Tischplatte:	Glas GREY	Glas WHITE	HPL 3D-Struktur	Glas-Keramik
DE3 - ... (Farbe Tischgestell) - 90 - ... (Farbe Tischplatte) ca. 90 x 60 cm				nicht lieferbar
DE3 - ... (Farbe Tischgestell) - 110 - ... (Farbe Tischplatte) ca. 110 x 65 cm				nicht lieferbar
DE3 - ... (Farbe Tischgestell) - 120 - ... (Farbe Tischplatte) ca. 120 x 80 cm				
DE3 - ... (Farbe Tischgestell) - 140 - ... (Farbe Tischplatte) ca. 140 x 90 cm				
DE3 - ... (Farbe Tischgestell) - 160 - ... (Farbe Tischplatte) ca. 160 x 90 cm				
DE3 - ... (Farbe Tischgestell) - 180 - ... (Farbe Tischplatte) ca. 180 x 90 cm				

MONDO®

SCHÖNE MÖBEL. SCHÖNER LEBEN.

• QUALITÄT

Der Name MONDO steht für zuverlässige Qualität. In Material, Verarbeitung, Funktion und Design folgt die gehobene Einrichtungsmarke seit vielen Jahren kontrollierten Qualitätsmaßstäben. Über die Sicherung der strengen Richtlinien wachen erfahrene MONDO Qualitätsbeauftragte. Die geprüfte Qualität jedes einzelnen Möbels ist mit einer 5-Jahres-Garantie verbrieft. Das garantieren wir als Ihr MONDO Fachhändler.

• DESIGN

Alle Designs von MONDO sind exklusiv. Sie werden von renommierten Designern und Kreativen mit viel Gefühl für die Marke entwickelt. MONDO Möbel zeichnen sich durch eine hohe Wertigkeit, emotionale Wärme, planbare Individualität und perfektionierte Funktionalität im Sinne unserer Kunden aus.

MONDO erhalten Sie nur bei uns und in ausgewählten führenden Einrichtungshäusern.

WWW.MONDO-MOEBEL.DE



INTERNATIONALE TOP-DESIGNER

Viele kreative Köpfe stehen hinter dem exklusiven Design von MONDO.
Die Designer von links nach rechts:
Kurt Beier, K. W. Göcke, Ute Bröker.

