

Möbel LETZ

Finden und Wohlfühlen



Typenplan

Confetto von Calia Italia - Polstergarnitur grau

Wichtiger Hinweis für Sie

Etwaige Hinweise des Herstellers in dieser Produktinformation, die sich auf die Gewährleistung beziehen, haben für Sie keinerlei Bindungswirkung und können von Ihnen ignoriert werden. Ihre gesetzlichen Gewährleistungsrechte als Verbraucher uns gegenüber, als Ihrem Verkäufer, werden dadurch in keiner Weise berührt oder eingeschränkt. Sie können sich wegen aller Mängel jederzeit an uns wenden. Darüber hinaus gehende Herstellergarantien bleiben natürlich unberührt. Dieser Artikel wird hergestellt von Calia Trade SPA A SOCIO UNICO, Via Gregorio VII, 386, 00165 Roma, Italien, info@caliatrade.com

Möbel Letz GmbH
Am Gewerbepark 11
06895 Zahna-Elster

Tel.: 035383 - 6018 50

Fax.: 035383 - 6018 17

Confetto

Modell Nummer F5679



Designer: centro studi interno.

Korpus: Holzstruktur in Tannenholz, Multifaser- und Spanplatten mit Polyurethan Schaum überzogen

Unterfederung: Gurtunterfederung

Sitzpolsterung: umweltfreundlicher Polyurethan Schaum mit 100%iger Polyesterwatte überzogen

Rückenpolsterung: umweltfreundlicher Polyurethan Schaum mit 100%iger Polyesterwatte überzogen

Armteil-Polsterung: umweltfreundlicher Polyurethan Schaum mit 100%iger Polyesterwatte überzogen

Abziehbarkeit: nicht möglich

Nähte: In Leder mit Kontrastfaden in diversen Farben möglich gemäß den vorhandenen Fadennmuster, außerdem ändert sich das Nahtbild bei Leder im Vergleich zu Stoff- oder Mikrofaserbezug

Mechanismus: Das Modell ist mit manuell hochklappbarer Kopfstütze ausgestattet. Die Gesamthöhe bei hochgeklappter Kopfstütze beträgt 97cm. Die Ausführungen mit motorisiertem Mechanismus sind mit einem Druckknopf an der Seite des Sitzkissens (PULS_2) erhältlich. Die Gesamttiefe mit geöffnetem Relax beträgt 166cm.

Standard-FüÙe: Das Modell hebt sich vom Boden 13 cm ab. Fuß PM2291 Armlehenseite, Fuß PM2262 Seite ohne Armlehne und Hocker, alle serienmäßig in Metall Farbe schwarz matt, altbronze oder graubraun RAL8019 erhältlich. Erhältlich auch in Metall glänzend oder Metall matt. Manche Typen könnten auch mit versteckten StützfüÙen ausgestattet sein, die jedoch nur strukturbedingte Funktion haben.

Bezüge

	empfehlenswert	nicht geeignet	nicht moeglich
Dickleder	✓		
duenne und elastische Leder	✓		
Naturleder	✓		
Stoff*	✓		
Mikrofaser*	✓		
Spaltleder	✓		
De Luxe			✓
Multifarbe**			✓
Multi-kategorie**			✓
Multibezug**			✓

Notiz: Fuer alle Modelle, die nicht abziehbar sind, koennen nur die ausgewaehnten UNI-STOFFE verkauft werden!

Zubehoer / Elementoptionen



PULS_2

Fuss



PM2291

PM2262

Hocker



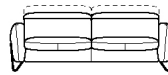
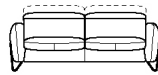
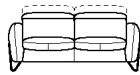
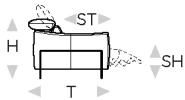
Weisen mit Vorbehalt auf eventuelle Änderungen hin, ohne jegliche Vorankündigung, in bezug auf Materialien, Bezüge sowie Maße des Produktes, welche heute in den technischen Datenblättern oder Katalogen enthalten sind. Die angegebenen Maße und Volumen sind indikativ und möglichen Produktionstoleranzen ausgesetzt. Unter normalen Verwendungsbedingungen sind die folgenden maximalen Belastungswerte empfohlen: Sessel max. 120 kg, 2-Sitzer-Sofas max. 200 kg (2x100 kg), 3-Sitzer-Sofas max. 240 kg (3x80 kg). Die Verwendung mit Lasten, die die angegebenen Werte überschreiten, kann dazu führen, dass das Sofa / der Sessel bzw. deren Komponenten zusammenfallen.



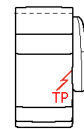
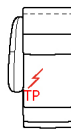
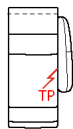
Confetto



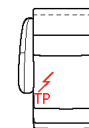
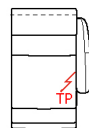
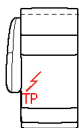
B Breite - **H** Hoehe - **T** Tiefe - **SH** Sitzhoehe - **ST** Sitztiefe
Die Abmessungen beziehen sich immer auf die maximalen Außenmaße bei geschlossenem Mechanismus dort wo vorgesehen.



masse	B 169 H78 T108 SH45 ST57	B 192 H78 T108 SH45 ST57	B 208 H78 T108 SH45 ST57	B 65 H45 T65 SH- ST-	B 85 H78 T108 SH45 ST57
typen nummer	200	240	300	540	B 68
Beschreibung	2 sitz 2al	2 1/2 sitzer 2 al	3 sitzer 2 al	hocker	mini sessel 1 al rx



B 85 H78 T108 SH45 ST57	B 85 H78 T108 SH45 ST57	B 85 H78 T108 SH45 ST57	B 96 H78 T108 SH45 ST57	B 96 H78 T108 SH45 ST57	B 96 H78 T108 SH45 ST57
B 69	C 36	C 37	110	120	173
mini sessel 1 al lx	sess.small 1al rx rec.el.	sess.small 1al lx rec.el.	sessel 1 al rx	sessel 1 al lx	el.sess.rec.1al rx



B 96 H78 T108 SH45 ST57	B 104 H78 T108 SH45 ST57	B 104 H78 T108 SH45 ST57	B 104 H78 T108 SH45 ST57	B 104 H78 T108 SH45 ST57
174	114	124	612	613
el.sess.rec.1al lx	sessel 1al rx maxi	sessel 1al lx maxi	sessel maxi al rx rec elek.	sessel maxi al lx rec elek.

