

Möbel LETZ

Finden und Wohlfühlen



Typenplan

Fatilo von Mondo - Ledergarnitur rechts mud

Wichtiger Hinweis für Sie

Etwaige Hinweise des Herstellers in dieser Produktinformation, die sich auf die Gewährleistung beziehen, haben für Sie keinerlei Bindungswirkung und können von Ihnen ignoriert werden. Ihre gesetzlichen Gewährleistungsrechte als Verbraucher uns gegenüber, als Ihrem Verkäufer, werden dadurch in keiner Weise berührt oder eingeschränkt. Sie können sich wegen aller Mängel jederzeit an uns wenden. Darüber hinaus gehende Herstellergarantien bleiben natürlich unberührt. Dieser Artikel wird hergestellt von Koinor Polstermöbel, Landwehrstraße 14, 96247 Michelau, Deutschland, info@koinor.de

Möbel Letz GmbH
Am Gewerbepark 11
06895 Zahna-Elster

Tel.: 035383 - 6018 50

Fax.: 035383 - 6018 17



Irrtümer und Änderungen vorbehalten.

AUFBAU

KONSTRUKTIVER AUFBAU

Alle verwendeten Materialien entsprechen den Anforderungen nach RAL-GZ 430/4.

Vollpolstergarnitur, Metalluntergestell

Polsteraufbau Sitz: Polstergurte, Polyschaum RG 35, 80% Schaumsticks RG 40, 20% silik. Hohlfaser, Diolenwatte

Polsteraufbau Rücken: Polyschaum, 50% Schaumsticks, 50% Entenfedern, Diolenwatte

POLSTERUNG BESONDERS LEGER

Bei legeren Polsterungen sitzt man eher „im Sofa“ als darauf, die Polsterung schmiegt sich an. Eine besonders legere Polsterung zeichnet eine sehr bequeme und weiche Oberfläche aus. Die Bezüge können bereits im Neuzustand oder nach dem ersten Gebrauch ein deutlich sichtbares Wellenbild auf Sitz, Rücken und Armlehnen zeigen, welches design-, konstruktions- und materialbedingt unvermeidbar ist und sich gebrauchsbabhängig verstärken wird. Einen ähnlichen Einfluss auf Einsinken und Bezugsdehnung hat auch die Größe der vernähten Bezüge. Je weicher die Polsterung und je größer die Sitzfläche, umso stärker das Einsinken und letztendlich die Bezugsdehnung. Diese hochwertige Polsterung mit Kammerabsteppung enthält eine Mischung aus losem Füllmaterial wie Schaumsticks und/oder Federn, die eine punktuelle Anpassung an den Körper ermöglicht. Hierzu sind die Füllungen in einzelnen Kammern verarbeitet, die sich je nach Bezugsart mehr oder weniger stark abzeichnen. Sitzabdrücke sind warentypisch.

Geringfügige Unterschiede in der Sitzhärte bei Anbaugruppen sind konstruktionsbedingt und daher kein Beanstandungsgrund.

RÜCKENSPANNTHEILE

Alle Rückenspannteile werden standardmäßig im jeweilig gewählten Bezugsmaterial geliefert.

NACKENKISSEN

Nackenkissen mit angebrachtem Gewichtspendel (ohne Magnet) für zusätzlichen Sitz- und Liegekomfort.

BEZUGSMATERIALIEN

Angaben zu den spezifischen Eigenschaften einzelner Qualitäten unserer Bezugskollektion finden Sie auf den Musteretiketten.

FUNKTIONEN

I FUNKTIONSARMTEIL

Die Armlehnen sind durch einen Rasterbeschlag, der verschiedene Positionen ermöglicht, verstellbar. Durch Ziehen über die höchste Position hinaus kann das Armteil zurück in die Grundposition gebracht werden (Armteil liegt wieder auf dem Korpus auf).



Bitte beachten Sie: Lehnen mit Rasterbeschlägen dürfen in hochgestelltem Zustand nicht als Sitz verwendet werden. Die Gelenke sind nicht für die Benutzung mit Gesamtkörpergewicht ausgelegt.

II KOPFTEILVERSTELLUNG

Das Kopfteil ist durch einen Rasterbeschlag, der verschiedene Positionen ermöglicht, manuell verstellbar.



III RÜCKENVERSTELLUNG

Der Rücken ist unabhängig vom Kopfteil durch einen Rasterbeschlag, der verschiedene Positionen ermöglicht, verstellbar.

optionale, motorische Fußstütze FXM

Als zusätzliche Relaxfunktion kann eine motorisch verstellbare Fußstütze verbaut werden (Aufpreis siehe Preisseite). Die Bedienung erfolgt über TOUCH-IT Sensoren, welche an der jeweiligen Armteilseite angebracht sind.



Bei ausgefahrener Fußstütze vergrößert sich die Gesamt- und Sitztiefe um bis zu 38 cm.

Bei Bestellung wird die entsprechende Fußstütze (67 x 34 cm bzw. 52 x 34 cm) passend zum gewünschten Einzelsofa bzw. Anbauelement automatisch zugeordnet und geliefert.

Bei folgenden Elementen kann die Fußstütze verbaut werden:

- Einzelsofas mit 2 AT
- Anbauelemente mit 1 AT (nur an jeweiliger Armteilseite)

Bitte beachten Sie: Bei Sitzeinheiten ohne Armteil, Liegen und beim Anbaueck kann konstruktionsbedingt keine Fußstütze montiert werden.

Bitte bei Bestellung angeben unter welches Element und ggf. unter welche Sitzeinheit (davorstehend links oder rechts oder beidseitig) die Fußstütze gewünscht wird.

Eine nachträgliche Montage ist leider nicht möglich.

Irrtümer und Änderungen vorbehalten.

FÜSSE

Metallkufe wahlweise lieferbar in:

- nickel satiniert (Edelstahloptik)
- pulverbeschichtet matt-schwarz

von links nach rechts:



RAHMEN

Es kann zwischen Elementen mit bezogenem Rahmen (ohne weiteres Kennzeichen) und Elementen mit Massivholzrahmen (Kennzeichen „H“) gewählt werden.

Der bezogene Rahmen wird analog des gewählten Bezugsmaterials geliefert.



Der Massivholzrahmen (geölt) ist wahlweise lieferbar in:

- Nussbaum
- Wildeiche

von links nach rechts:



KONTRASTFADEN

Nahtbild und Fadenstärke sind modellbedingt festgelegt.

Bei Lederbezügen erfolgt die Fertigung entweder **mit Kontrastfaden** oder mit einem farblich zum Leder passenden **Faden (Ton-in-Ton)**. Daher muss in diesen Fällen die Ausführung gewählt werden.

Bei der Verarbeitung mit Kontrastfaden haben wir für jede einzelne Lederfarbe **die am besten passende Kontrastfadenfarbe** ausgewählt. Sie wird automatisch verarbeitet, solange auf dem Auftrag nicht explizit eine bestimmte Kontrastfadenfarbe angegeben ist. Mehr dazu in den allgemeinen Verkaufsinformationen.

Die im Folgenden gezeigten Kombinationen von Nahtfarbe und Lederfarbe sind unverbindliche, beispielhafte Zuordnungen der 6 möglichen Kontrastfadenfarben.



HELLGRAU 0321



BEIGE 1222



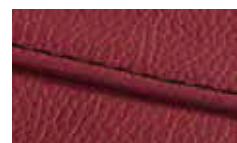
NOUGAT 0281



GRAU 0415



DUNKELBRAUN 1002



SCHWARZ 4000



Bei Stoff- und Mikrofaserbezügen ist leider keine Kontrastverarbeitung möglich.

Ausnahme Stoff 13-BISON:

Bei diesem Stoff kann ebenfalls zwischen einer Fertigung mit Kontrastfaden oder mit einem farblich zum Stoff passenden Faden (Ton-in-Ton) gewählt werden.

Irrtümer und Änderungen vorbehalten.

NAHTBILD

Modellbedingt kann sich das Nahtbild zwischen textilen Bezügen und Lederbezügen unterscheiden, beispielsweise durch eine unterschiedliche Teilung der Spannteile. Lederziernähte (z.B. Kapp- oder Doppelnähte) können modellspezifisch oder nach Eignung der textilen Bezugsmaterialien entfallen.

MASS- UND BEDARFSANGABEN

Alle angegebenen Werte sind Zirkaangaben: Maße in Zentimeter, Stoffbedarf in Laufmeter, Lederbedarf in Quadratmeter.

BESTELLCHECKLISTE

Bitte achten Sie bei Bestellung besonders auf folgende Punkte bzw. vollständige Angabe von:

- **Zusammenstellung**
- **Bezugsmaterial**
- bei Lederbezügen Fertigung **mit oder ohne Kontrastfaden**
- **Ausführung Metallkufe**
- bei **Ausführung mit Massivholzrahmen** (Kennzeichen H) zusätzlich **Oberfläche**
- **optional Fußstütze**, zusätzlich **Element und ggf. unter welcher Sitzeinheit** (davorstehend links oder rechts oder beidseitig)

Irrtümer und Änderungen vorbehalten.

MIT FUNKTIONSRÜCKEN Elemente mit Funktionsarmteil, verstellbarem Kopfteil und Funktionsrücken. Beim Umklappen der Rückenlehne verringert sich die Gesamthöhe um bis zu 20 cm, die Gesamttiefe vergrößert sich um bis zu 33 cm und die Sitztiefe um bis zu 4 cm. Alle Breitenmaße mit abgeklappten Armlehnen. Vollständig hochgeklappt verringert sich das Maß um 10 cm / Arm. ST bei Liege P: 126 cm.

I EINZELSOFAS UND LIEGE



H min. 73
 H max. 93
 T min. 90
 T max. 123
 ST min. 61
 ST max. 65
 SH 43

	Sofa 3	Sofa 2½	Sofa 2	Liege ohne AT frei stellb.
B	254	224	194	T 159

278 x 222		

STOFF	Stoffbedarf	7,80	7,10	6,40	5,40
	Weißpolster				
	10				
	13				
	16				
	20				
	25				
	30				
	45				

LEDER	Lederbedarf	16,90	14,50	12,80	10,30
	Weißpolster				
	X				
	A				
	B				
	C				
	D				
	E				
	F				
	G				

Irrtümer und Änderungen vorbehalten.

MIT FUNKTIONSRÜCKEN Elemente mit Funktionsarmteil, verstellbarem Kopfteil und Funktionsrücken. Beim Umklappen der Rückenlehne verringert sich die Gesamthöhe um bis zu 20 cm, die Gesamttiefe vergrößert sich um bis zu 33 cm und die Sitztiefe um bis zu 4 cm. Alle Breitenmaße mit abgeklappten Armlehnen. Vollständig hochgeklappt verringert sich das Maß um 10 cm / Arm. ST bei Liegen PL/R und P1/2: 126 cm.

I ANBAUELEMENTE

I LIEGEN



H min. 73
H max. 93
T min. 90
T max. 123
ST min. 61
ST max. 65
SH 43

	Sofa 3 AT li/re	Sofa 2½ AT li/re	Sofa 2 AT li/re	Element AT li/re	Anbaueck mit Hocker li/re	Sofa 2½ ohne AT	Liege AT li/re	Liege ohne AT li/re	
	CL	EL	BL	FL	IL	QE	PL	P1	PL - ER
	CR	ER	BR	FR	IR		PR	P2	
B	218	188	158	158	222	152	T 159 128	T 159 120	159 x 316

Stoffbedarf	6,80	6,00	5,30	4,90	6,90	4,80	5,20	5,40
Weißpolster								
10								
13								
16								
20								
25								
30								
45								

Lederbedarf	14,30	12,50	10,50	10,30	14,90	10,20	10,90	10,30
Weißpolster								
X								
A								
B								
C								
D								
E								
F								
G								

STOFF

LEDER



Irrtümer und Änderungen vorbehalten.

MIT FUNKTIONSRÜCKEN UND MASSIVHOLZRAHMEN Elemente m. Funktions-AT, verstellbarem Kopfteil u. Funktionsrücken. Beim Umklappen der Rückenlehne verringert sich die Gesamthöhe um 20 cm, die Gesamttiefe vergrößert sich um 33 cm u. die Sitztiefe um 4 cm. Alle Breitenmaße mit abgeklapptem AT. Vollständig hochgeklappt verringert sich das Maß um 10 cm / Arm. ST bei Liege PH: 126 cm.

I EINZELSOFAS UND LIEGE



H min. 73
H max. 93
T min. 90
T max. 123
ST min. 61
ST max. 65
SH 43

B

	Sofa 3	Sofa 2½	Sofa 2	Liege ohne AT frei stellb.
	CH	EH	BH	PH
	254	224	194	T 159

	CH - EH	EH - BH	ELH - IRH
			278 x 222

STOFF

Stoffbedarf	7,50	6,70	6,00	5,10
Weißpolster				
10				
13				
16				
20				
25				
30				
45				

LEDER

Lederbedarf	15,70	13,80	12,70	9,50
Weißpolster				
X				
A				
B				
C				
D				
E				
F				
G				

Irrtümer und Änderungen vorbehalten.

MIT FUNKTIONSRÜCKEN UND MASSIVHOLZRAHMEN Elemente m. Funktions-AT, verstellbarem Kopfteil u. Funktionsrücken. Beim Umklappen der Rückenlehne verringert sich die Gesamthöhe um 20 cm, die Gesamttiefe vergrößert sich um 33 cm und die Sitztiefe um 4 cm. Alle Breitenmaße mit abgeklapptem AT. Vollständig hochgeklappt verringert sich das Maß um 10 cm / Arm. ST bei Liegen PL/RH und P1/2H: 126 cm.

I ANBAUELEMENTE

I LIEGEN



H min. 73
H max. 93
T min. 90
T max. 123
ST min. 61
ST max. 65
SH 43

	Sofa 3 AT li/re	Sofa 2½ AT li/re	Sofa 2 AT li/re	Element AT li/re	Anbaueck mit Hocker li/re	Sofa 2½ ohne AT	Liege AT li/re	Liege ohne AT li/re	
	CLH	ELH	BLH	FLH	ILH	QEH	PLH	P1H	PLH - ERH
	CRH	ERH	BRH	FRH	IRH		PRH	P2H	
B	218	188	158	158	222	152	T 128 159	T 120 159	159 x 316

Stoffbedarf	6,50	5,70	5,00	4,60	6,40	4,70	4,80	5,10
Weißpolster								
10								
13								
16								
20								
25								
30								
45								

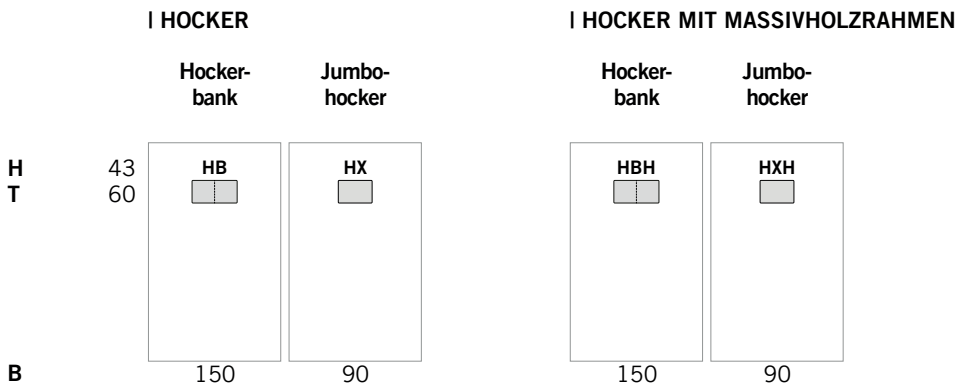
Lederbedarf	13,60	11,80	9,90	9,70	13,90	9,60	10,20	9,50
Weißpolster								
X								
A								
B								
C								
D								
E								
F								
G								

STOFF

LEDER

Irrtümer und Änderungen vorbehalten.

Die Hocker HBH und HXH verfügen über einen Massivholzrahmen.






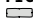

STOFF	Stoffbedarf	2,30	1,60	1,80	1,40
	Weißpolster				
	10				
	13				
	16				
	20				
	25				
	30				
	45				

LEDER	Lederbedarf	4,00	2,80	3,50	2,50
	Weißpolster				
	X				
	A				
	B				
	C				
	D				
	E				
	F				
	G				

Irrtümer und Änderungen vorbehalten.

motorische Fußstütze FXM Bei Bestellung wird die entsprechende Fußstütze passend zum gewünschten Einzelsofa bzw. Anbauelement automatisch zugeordnet und geliefert.

I ZUBEHÖR UND DEKOKISSEN

Fußstütze motorisch	Nackenkissen m. Gewichtspendel	Nierenkissen groß	Nierenkissen	Nierenkissen
FXM 	YN 	Y10 	Y16 	Y8 
	T 27 56	T 38 77	T 23 68	T 23 55

B

Stoffbedarf	0,70	1,00	0,90	0,70
Weißpolster				
10				
13				
16				
20				
25				
30				
45				

STOFF

Lederbedarf	0,90	1,40	0,90	0,80
Weißpolster				
X				
A				
B				
C				
D				
E				
F				
G				

LEDER