

# Möbel LETZ

*Finden und Wohlfühlen*



## Typenplan

Art Plus 2019 von vito - Home-Office-Drehstuhl mit G3-Armlehnen

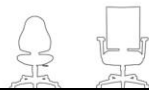
### **Wichtiger Hinweis für Sie**

Etwaige Hinweise des Herstellers in dieser Produktinformation, die sich auf die Gewährleistung beziehen, haben für Sie keinerlei Bindungswirkung und können von Ihnen ignoriert werden. Ihre gesetzlichen Gewährleistungsrechte als Verbraucher uns gegenüber, als Ihrem Verkäufer, werden dadurch in keiner Weise berührt oder eingeschränkt. Sie können sich wegen aller Mängel jederzeit an uns wenden. Darüber hinaus gehende Herstellergarantien bleiben natürlich unberührt. Dieser Artikel wird hergestellt von TOPSTAR GmbH, Augsburgener Straße 29, 86863 Langenneufnach, Deutschland, [info@topstar.de](mailto:info@topstar.de)

Möbel Letz GmbH  
Am Gewerbepark 11  
06895 Zahna-Elster

Tel.: 035383 - 6018 50

Fax.: 035383 - 6018 17



**Technische Daten:**

Sitzhöhe:	41-53 cm
Sitzbreite:	48 cm
Sitztiefe:	48 cm
Lehnenhöhe:	60 cm
Gesamthöhe:	96-114 cm
Gewicht:	ca. 20,0 kg
VPE:	1/Karton

**Design-Drehstuhl in Netzoptik**

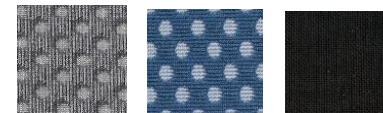
	Stufenlose Sitzhöhenverstellung mit Toplift (LGA geprüft)		Polyamidfußkreuz schwarz, ausgerüstet mit lastabhängig gebremste Sicherheitsdoppelrollen für Teppichböden
	Ergonomische Rückenlehne mit atmungsaktiver Netzbespannung, höhenverstellbar		Inkl. höhen- und radialverstellbarer Armlehne „K2“, mit Softpadarmauflagen
	Bequemer Flachsitz mit komfortabler Knierolle		Dieses Modell trägt das GS-Zeichen der Intertek in Fürth und erfüllt in diesem Zusammenhang sämtliche sicherheitsrelevanten Voraussetzungen
	Komfortable Punktsynchron-Mechanik, Federkraft individuell auf das Körpergewicht einstellbar, mehrfach arretierbar		

**Bezugstoffe: (100% Polypropylen)**

Rückenlehne = BT3 – grau  
= CR5 – petrol blau  
Sitz = G20 – schwarz

**Optional gegen Aufpreis:**

Hartbodenrollen GAP Art.-Nr. 6990-3  
Fußgleiter 6988



<b>Max. Nutzergroße:</b>	1,92 m
<b>Max. Nutzergewicht:</b>	110 kg
<b>Max. Nutzungsdauer/Tag:</b>	8 Std.



Art.-Nr.: 980KG20CR5  
Art.-Nr.: 980KG20BT3



Besser Sitzen!




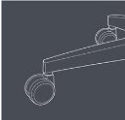





MODELLBESCHREIBUNG



Technische Daten:

Sitzhöhe:	41-53 cm
Sitzbreite:	48 cm
Sitztiefe:	48 cm
Lehnenhöhe:	60 cm
Gesamthöhe:	96-114 cm
Gewicht:	ca. 20,0 kg
VPE:	1/Karton

Design-Drehstuhl in Netzoptik

	Stufenlose Sitzhöhenverstellung mit Toplift (LGA geprüft)		Polyamidfußkreuz schwarz, ausgerüstet mit lastabhängig gebremste Sicherheitsdoppelrollen für Teppichböden
	Ergonomische Rückenlehne mit atmungsaktiver Netzbespannung, höhenverstellbar		Inkl. Flügelarmlehne „R2“
	Bequemer Flachsitz mit komfortabler Knieerolle		Dieses Modell trägt das GS-Zeichen der Intertek in Fürth und erfüllt in diesem Zusammenhang sämtliche sicherheitsrelevanten Voraussetzungen
	Komfortable Punktsynchron-Mechanik, Federkraft individuell auf das Körpergewicht einstellbar, mehrfach arretierbar		

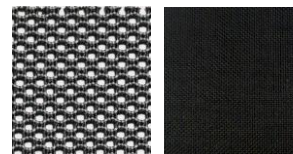
Bezugsstoffe: (100% Polypropylen)

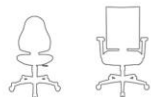
Rückenlehne = BA2 – Grau  
Sitz = G20 – schwarz

Optional gegen Aufpreis:

Hartbodenrollen GAP Art.-Nr. 6990-3  
Fußgleiter 6988

Max. Nutzergöße:	1,92 m
Max. Nutzergewicht:	110 kg
Max. Nutzungsdauer/Tag:	8 Std.





Vito Art Plus 2019




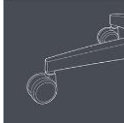



MODELLBESCHREIBUNG

Technische Daten:

Sitzhöhe:	41-53 cm
Sitzbreite:	48 cm
Sitztiefe:	48 cm
Lehnenhöhe:	60 cm
Gesamthöhe:	96-114 cm
Gewicht:	ca. 15,0 kg
VPE:	1/Karton



Design-Drehstuhl in Netz-Optik

	Stufenlose Sitzhöhenverstellung mit Toplift (LGA geprüft)		Inklusive Armlehne „G3“ – höhenverstellbar, mit Handradschnellverschluss breitenverstellbar, Softpadarmauflage separat tiefenverstellbar
	Rückenlehne mit atmungsaktiver Netzbespannung, höhenverstellbar über „up-and-down“-System		Formschönes und stabiles StahlFußkreuz, ausgerüstet mit lastabhängig gebremsten Sicherheitsdoppelrollen für Teppichböden
	Bequemer Flachsitz mit komfortabler Knierolle und integrierte Sitztiefenverstellung zur optimalen Anpassung auf die Körpergröße		Dieses Modell trägt das GS-Zeichen der Intertek in Fürth und erfüllt in diesem Zusammenhang sämtliche sicherheitsrelevanten Voraussetzungen
	Punktsynchron-Mechanik, Federkraft individuell auf das Körpergewicht einstellbar, mehrfach arretierbar		

**Bezugsstoffe:**  
Sitz: DC2 - anthrazit  
Rückenlehne: BU0 – schwarz

**Optional gegen Aufpreis:**  
Hartbodenrollen Art.-Nr. 6990  
Fußgleiter Art.-Nr.: 6990-2

**Max. Nutzergöße:** 1,92 m  
**Max. Nutzergewicht:** 110 kg  
**Max. Nutzungsdauer/Tag:** 8 Std.

