

# Möbel LETZ

*Finden und Wohlfühlen*



## Typenplan

Moka von MONDO - Bürostuhl mit Mikrofaserbezug in Hellbraun

### **Wichtiger Hinweis für Sie**

Etwaige Hinweise des Herstellers in dieser Produktinformation, die sich auf die Gewährleistung beziehen, haben für Sie keinerlei Bindungswirkung und können von Ihnen ignoriert werden. Ihre gesetzlichen Gewährleistungsrechte als Verbraucher uns gegenüber, als Ihrem Verkäufer, werden dadurch in keiner Weise berührt oder eingeschränkt. Sie können sich wegen aller Mängel jederzeit an uns wenden. Darüber hinaus gehende Herstellergarantien bleiben natürlich unberührt. Dieser Artikel wird hergestellt von MWA aktuell, Im Walsumer Esch 15-17, 49577 Ankum, Deutschland, [info@mwa-aktuell.com](mailto:info@mwa-aktuell.com)

Möbel Letz GmbH  
Am Gewerbepark 11  
06895 Zahna-Elster

Tel.: 035383 - 6018 50

Fax.: 035383 - 6018 17

# TYPENLISTE BÜROSTUHLSYSTEM

# MONDO<sup>®</sup>

MOKA



Integrieren Sie das

## HOMEOFFICE

perfekt in  
Ihr Zuhause!



Passende Bürostühle zu dem  
MONDO-Sitzmöbelsystem  
MOKA



- 10 Sitzschalen
- 15 Bezugvarianten
- 4 Gestelle
- 2 Gestelloberflächen

## QUALITÄT IM DETAIL

- über 1.000 verschiedene Bürostuhl-Varianten erhältlich
- Vielfältige Kombinationsmöglichkeiten
- 4 Bürostuhlgestelle
- 2 Gestell-Materialoberflächen
- Alle Gestelle mit 360°-Drehfunktion
- Optional Drehgestelle mit Lift- und „Motion-Funktion“ erhältlich
- Gestelle mit Liftfunktion höhenverstellbar von ca. 40 bis 54 cm
- Alle Bürostuhlgestelle belastbar bis 120 kg
- 10 verschiedene Sitzschalen erhältlich
- 6 Leder- und 9 Mikrofaserbezüge
- Besonders hoher Sitzkomfort durch viskoelastische Komfortauflage
- passende Stühle, Bänke und Barhocker erhältlich

## Qualität

Hochwertige Materialien, sorgfältige Verarbeitung und intelligente Funktionen garantieren dauerhaften Komfort. Innovative Techniken, zeitgemäßes Design und funktionelle Detaillösungen belegen den hohen Anspruch von MONDO.

[www.mondo-moebel.de](http://www.mondo-moebel.de)

## MODELLBESCHREIBUNG

MONDO MOKA ist ein umfangreiches Bürostuhlsystem mit einer großen Anzahl an Kombinationsmöglichkeiten. Durch die individuell miteinander kombinierbaren Sitzschalen und Gestelle bietet dieses System umfangreiche Gestaltungsmöglichkeiten für jedes Zuhause. Alle Sitzschalen sind mit und ohne Armlehnen erhältlich. Zudem können Sie zwischen Edelstahl und schwarz gepulverten Bürostuhlgestellen wählen. Aufgrund der viskoelastischen Komfortauflage bietet Ihnen MONDO MOKA einen besonders hohen Sitzkomfort. Passende Stühle, Bänke & Barhocker runden dieses System ab.

## ERGONOMIE

- Besonders hoher Sitzkomfort durch viskoelastische Komfortauflage auf Sitz und Rücken - Diese passt sich optimal Ihren Körperkonturen an.



- Gestelle sind optional mit „Motion-Funktion“ erhältlich

### MOTION- Funktion - für noch mehr Sitzkomfort



#### OPTIONAL

#### 3D- Sitzkomfort

Der Sitz ist dreidimensional in alle Richtungen beweglich und sorgt so für noch komfortableres und aktiv- dynamisches Sitzen

Farb- und Modellabweichungen bzw. die Korrektur von irrtümlichen Angaben behalten wir uns vor.

GESTELLOBERFLÄCHEN



**-ST**

Edelstahl (Gestelle HO1, HO2, HO2-L, HO3, HO3-L)  
Edelstahloptik (Gestelle HO4, HO4-L)



**-BL**

schwarz gepulvert

GESTELLE MIT 360° - DREHFUNKTION

Die angegebenen Maße beziehen sich nur auf die abgebildeten Gestelle.



Gestell **HO1**  
B/H/T ca. 62/41/62 cm



Gestell **HO2**  
B/H/T ca. 69/45/69 cm



Gestell **HO3**  
B/H/T ca. 69/45/69 cm



Gestell **HO4**  
B/H/T ca. 73/45/73 cm

GESTELLE MIT 360° - DREH- UND LIFTFUNKTION



Gestell **HO2-L**  
B/H/T ca. 69/45/69 cm



Gestell **HO3-L**  
B/H/T ca. 69/45/69 cm



Gestell **HO4-L**  
B/H/T ca. 73/45/73 cm

Artikelnummer =	Ausführung Gestell	+	Gestell	+	Funktion	+	Bezug	+	Sitzschale
Beispiel:	BL	-	HO2-L	-	M	-	Zinc	-	OCL

Bitte gebt bei jeder Bestellung die exakte Kombination von Elementen und Bezugstoff an!

Farb- und Modellabweichungen bzw. die Korrektur von irrtümlichen Angaben behalten wir uns vor.

SITZSCHALEN

Die angegebenen Maße beziehen sich nur auf die abgebildeten Sitzschalen.



Sitzschale **NC**  
mit Diamant-Steppung  
B/H/T ca. 47/52/62 cm



Sitzschale **PC**  
B/H/T ca. 46/56/62 cm



Der Griff wird immer passend zur Gestellfarbe geliefert

Sitzschale **UC**  
mit Pfeifen-Steppung  
B/H/T ca. 46/56/62 cm



Sitzschale **NCL**  
mit Armlehnen  
mit Diamant-Steppung  
B/H/T ca. 59/52/62 cm



Sitzschale **PCL**  
mit Armlehnen  
B/H/T ca. 58/56/62 cm



Der Griff wird immer passend zur Gestellfarbe geliefert

Sitzschale **UCL**  
mit Armlehnen  
mit Pfeifen-Steppung  
B/H/T ca. 58/56/62 cm



Sitzschale **OC**  
B/H/T ca. 47/62/60 cm



Sitzschale **YC**  
B/H/T ca. 47/55/62 cm



Sitzschale **OCL**  
mit Armlehnen  
B/H/T ca. 59/62/60 cm



Sitzschale **YCL**  
mit Armlehnen  
B/H/T ca. 59/55/62 cm

Artikelnummer = Ausführung Gestell + Gestell + Funktion + Bezug + Sitzschale  
Beispiel: BL - HO2-L - M - Zinc - OCL

Bitte gebt bei jeder Bestellung die exakte Kombination von Elementen und Bezugstoff an!

Farb- und Modellabweichungen bzw. die Korrektur von irrtümlichen Angaben behalten wir uns vor.

BEZÜGE

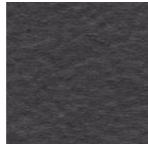
• Mikrofaser-Bezüge



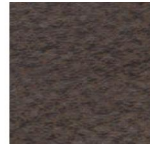
**Zinc**  
Mikrofaser  
hellgrau



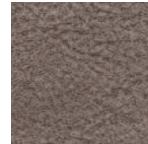
**Onyx**  
Mikrofaser  
dunkelgrau



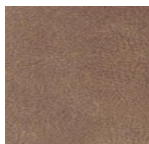
**Night**  
Mikrofaser  
carbonschwarz



**Rust**  
Mikrofaser  
braun



**Cream**  
Mikrofaser  
hellbraun



**Amber**  
Mikrofaser  
bernstein-  
farben



**Fern**  
Mikrofaser  
grün



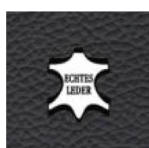
**Dove**  
Mikrofaser  
grau



**Carbon**  
Mikrofaser  
anthrazit

• Leder- Bezüge

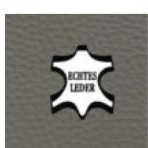
(als Sonderbestellung verfügbar, ca. 12 Wochen Lieferzeit)



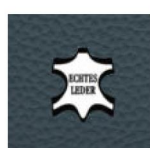
**Tar**  
Leder  
schwarz



**Fog**  
Leder  
grau



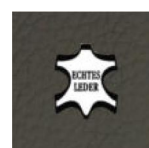
**Mud**  
Leder  
schlammfarbig



**Sea**  
Leder  
blaugrau



**Ash**  
Leder  
steingrau













**Pine**  
Leder  
grün

Artikelnummer = Ausführung Gestell + Gestell + Funktion + Bezug + Sitzschale  
 Beispiel: BL - HO2-L - M - Zinc - OCL

Bitte gebt bei jeder Bestellung die exakte Kombination von Elementen und Bezugstoff an!

Farb- und Modellabweichungen bzw. die Korrektur von irrtümlichen Angaben behalten wir uns vor.

	 <p>alle Sitzschalen <u>ohne</u> Armlehnen Sitzschalen NC, PC, UC, OC, YC</p>	 <p>alle Sitzschalen <u>mit</u> Armlehnen Sitzschalen NCL, PCL, UCL, OCL, YCL</p>
 <p>Gestell <b>HO1</b></p>		
 <p>Gestell <b>HO4</b></p>		
 <p>Gestell <b>HO2</b></p>		
 <p>Gestell <b>HO3</b></p>		
 <p>Gestell <b>HO4-L</b> mit Liftfunktion</p>		
 <p>Gestell <b>HO2-L</b> mit Liftfunktion</p>		
 <p>Gestell <b>HO3-L</b> mit Liftfunktion</p>		
 <p>MOTION-3D-Sitzkomfort:</p>	<p>Bitte für die Motion-Funktion ein <b>-M</b> an das Gestell anhängen</p>	

Artikelnummer = Beispiel:	Ausführung Gestell BL	+ -	Gestell HO2-L	+ -	Funktion M	+ -	Bezug Zinc	+ -	Sitzschale OCL
------------------------------	--------------------------	--------	------------------	--------	---------------	--------	---------------	--------	-------------------

Bitte gebt bei jeder Bestellung die exakte Kombination von Elementen und Bezugstoff an!



# MONDO®

## Design

Jedes MONDO Design ist exklusiv und wird von renommierten Designern und Kreativen mit viel Gefühl für die Marke entwickelt. Schließlich geht es am Ende um die Frage, wer bei Dir einziehen darf.

Wir legen besonderen Wert darauf, dass Deine Möbel perfekt zu Dir passen und Dein Zuhause zu einem Teil von Dir machen. Neben höchster Qualität und perfekter Funktionalität achten wir deshalb besonders auf planbare Individualität und emotionale Wärme in unseren Designs.

MONDO ist exklusiv in ausgewählten führenden Einrichtungshäusern in Deiner Nähe erhältlich.

Hinter den exklusiven Designs von MONDO stecken viele kreative Köpfe:



Kurt Beier



K. W. Göcke



Ute Bröker

## Qualität

Der Name MONDO steht für zuverlässige Qualität, die Dir lange erhalten bleibt. Wir legen größten Wert auf Hochwertigkeit in Material, Verarbeitung, Funktion und Design. Jedes Möbelstück wird sorgfältig kontrolliert, um sicherzustellen, dass es all unsere strengen Richtlinien erfüllt. Wir sind sogar so überzeugt, dass wir Dir auf jedes Stück fünf Jahre Garantie bieten.



Abonniert unseren Newsletter für Trends, Aktionen & Inspirationen.

[www.mondo-moebel.de/newsletter](http://www.mondo-moebel.de/newsletter)