

# Möbel LETZ

*Finden und Wohlfühlen*



## Typenplan

Nirina von ADA Mindful Living - Boxspringbett 180 silk-grey

### **Wichtiger Hinweis für Sie**

Etwaige Hinweise des Herstellers in dieser Produktinformation, die sich auf die Gewährleistung beziehen, haben für Sie keinerlei Bindungswirkung und können von Ihnen ignoriert werden. Ihre gesetzlichen Gewährleistungsrechte als Verbraucher uns gegenüber, als Ihrem Verkäufer, werden dadurch in keiner Weise berührt oder eingeschränkt. Sie können sich wegen aller Mängel jederzeit an uns wenden. Darüber hinaus gehende Herstellergarantien bleiben natürlich unberührt. Dieser Artikel wird hergestellt von ADA Hungaria Butorgyar Kft., Rakoczi u. 154, 9900 Körmend, Ungarn, [office.anger@ada.at](mailto:office.anger@ada.at)

Möbel Letz GmbH  
Am Gewerbepark 11  
06895 Zahna-Elster

Tel.: 035383 - 6018 50

Fax.: 035383 - 6018 17



MINDFUL LIVING



# NIRINA

Bett

# Boxspringbett NIRINA

**Boxspringbett:**  
stoffbezogen,  
Unterfederung Taschenfederkern

**Kopfhaupt:**  
stoffbezogen,

**Füße:**  
Box schwebend

**Matratze Tango-S:**  
Kern: punktelastischer 5-Zonen-Tonnentaschenfederkern mit Vliesabdeckung und hochwertiger Polyätherschaum-Ummantelung  
Bezug: elastisches Doppeltuch, Ober- und Unterseite 10 cm Stoffumrandung, Seitenteile in Stoff,  
Höhe: ca. 19 cm  
Härtegrad: mittelfest H 2 oder fest H 3

**Topper Weichschaum WS 003**  
Punktelastischer 5 cm Komfortschaumkern  
Bezug: Elastischer Tencel Doppeltuchbezug mit 4-seitigem Reißverschluss abnehmbar, waschbar bis 60°C. Bezug beidseitig versteppt mit feuchtigkeitsregulierender und atmungsaktiver Klimahohlfaser.  
Höhe: ca. 6 cm

**Matratze Nero-S:**  
Kern: punktelastischer 7-Zonen-Mikro-Tonnentaschenfederkern mit Vliesabdeckung und hochwertiger Polyätherschaum-Ummantelung  
Bezug: elastisches Doppeltuch, Ober- und Unterseite 10 cm Stoffumrandung, Seitenteile in Stoff.  
Höhe: ca. 21 cm  
Härtegrad: mittelfest H 2 oder fest H 3

**Topper WS 0019:**  
Kern: Punktelastischer Komfortschaumkern 5 cm hoch  
Bezug: Elastischer Tencel Doppeltuchbezug mit 4-seitigem Reißverschluss abnehmbar, waschbar bis 60°C. Bezug beidseitig versteppt mit feuchtigkeitsregulierender und atmungsaktiver Klimahohlfaser.  
Höhe: ca. 6 cm



Boxspringbett NIRINA	Box mit Kopfhaupt und 1 Matratze Tango-S und 1 Topper WS 003	Box mit Kopfhaupt und 1 Matratze Tango-S und 1 Topper WS 003	Box mit Kopfhaupt und 1 Matratze Tango-S und 1 Topper WS 003	Box mit Kopfhaupt und 1 Matratze Tango-S und 1 Topper WS 003	Box mit Kopfhaupt und 1 Matratze Nero-S und 1 Topper WS 0019	Box mit Kopfhaupt und 1 Matratze Nero-S und 1 Topper WS 0019	Box mit Kopfhaupt und 1 Matratze Nero-S und 1 Topper WS 0019	Box mit Kopfhaupt und 1 Matratze Nero-S und 1 Topper WS 0019
	Liegefläche geteilt	Liegefläche geteilt	Liegefläche geteilt	Liegefläche im Ganzen	Liegefläche geteilt	Liegefläche geteilt	Liegefläche geteilt	Liegefläche im Ganzen
alle Maße sind Zirkamaße								
<b>Liegefläche:</b>	<b>200x200</b>	<b>180x200</b>	<b>160x200</b>	<b>140x200</b>	<b>200x200</b>	<b>180x200</b>	<b>160x200</b>	<b>140x200</b>
Breite:	223	203	183	163	223	203	183	163
Tiefe:	214	214	214	214	214	214	214	214
Höhe (BK/KH):	36/121	36/121	36/121	36/121	36/121	36/121	36/121	36/121
Liegehöhe:	61	61	61	61	64	64	64	64
Stoffgr. 5 Stoffgr. 8 Stoffgr. 12								
Preis bei Stoffbeigabe Stoffbedarf in m B 1,4 m ohne Rapport								

Mehrpreis für Sonderlänge 190 cm

Mehrpreis für Sonderlänge 210 cm

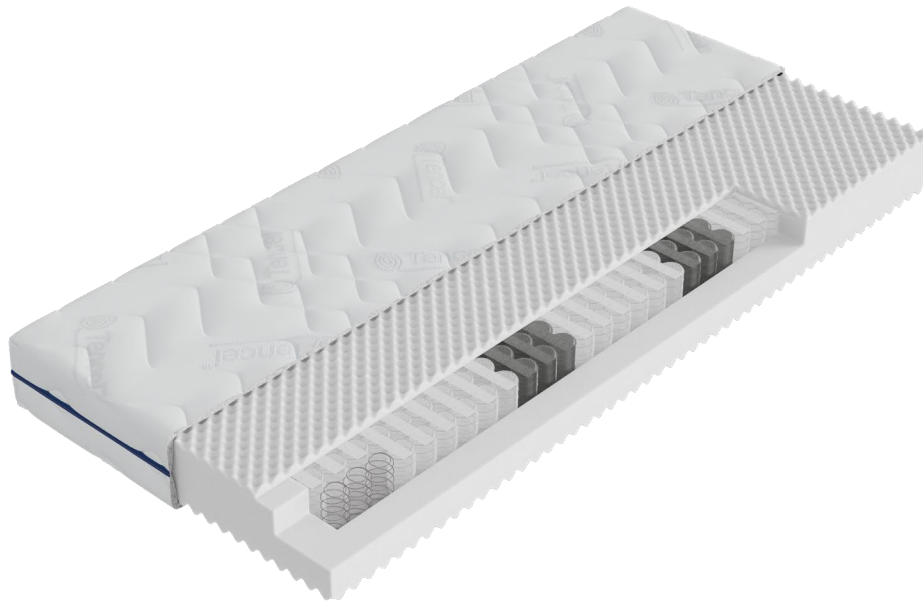
Mehrpreis für Sonderlänge 220 cm

# Boxspringbett NIRINA

	Box mit Kopfhaupt ohne Matratze, ohne Topper	Box mit Kopfhaupt ohne Matratze, ohne Topper	Box mit Kopfhaupt ohne Matratze, ohne Topper	Box mit Kopfhaupt ohne Matratze, ohne Topper
	Liegefläche geteilt	Liegefläche geteilt	Liegefläche geteilt	Liegefläche im Ganzen
<b>alle Maße sind Zirkamaße</b>				
<b>Liegefläche:</b>	<b>200x200</b>	<b>180x200</b>	<b>160x200</b>	<b>140x200</b>
Breite:	223	203	183	163
Tiefe:	214	214	214	214
Höhe (BK/KH):	36/121	36/121	36/121	36/121
Liegehöhe:	36	36	36	36

Stoffgr. 5				
Stoffgr. 8				
Stoffgr. 12				
Preis bei Stoffbeigabe				
Stoffbedarf in m B 1,4 m				
ohne Rapport				

# Matratze: CAUTELA TFK 19



Kern: Punktelastischer 5-Zonen Tonnentaschenfederkern mit Vliesabdeckung und hochwertiger Komfortschaum- Ummantelung. Die Noppenauflage sorgt für eine optimale Druckentlastung.

Bezug: Tencel-Doppeltuchbezug, überzeugt durch einen sehr angenehmen, flauschigen Griff, und ist unempfindlich gegen Schmutz. Tencel besteht aus Cellulose - dem Hauptbestandteil pflanzlicher Zellen - und absorbiert im Vergleich zu herkömmlichen Fasern noch mehr Feuchtigkeit - für ein trockenes Schlafklima und mehr Hygiene.

Bezug mit 4-seitigem Reißverschluss abnehmbar und waschbar bis 60°C.

4 Wendeschlaufen ermöglichen ein einfaches Drehen und Wenden der Matratze.

Höhe: ca. 19 cm

Härtegrad: mittelfest H2, fest H3 oder extrafest H4

Modell Bestellnummer	Härte weich (H1)	Härte mittel (H2)	Härte fest (H3)	Härte extra fest (H4)	Größen in cm		Sondergrößen bis cm			
					80, 90/ 190, 200	100/ 190, 200	120/ 190, 200	140/ 190, 200	160/ 190, 200	180/ 190, 200
Matratze Cautela TFK 19		x	x	x						

**Alle in der Preisliste angegebenen Maße sind Zirkamaße!**

Bei Bestellung immer Härtegrad und Größe anführen.

**PARTNERMATRATZE: (2 Kerne in einem Bezug)**

160x190,200	80,90/ 190,200	Standardgröße x2
180x190,200	190,200	
200x190,200	100/ 190,200	

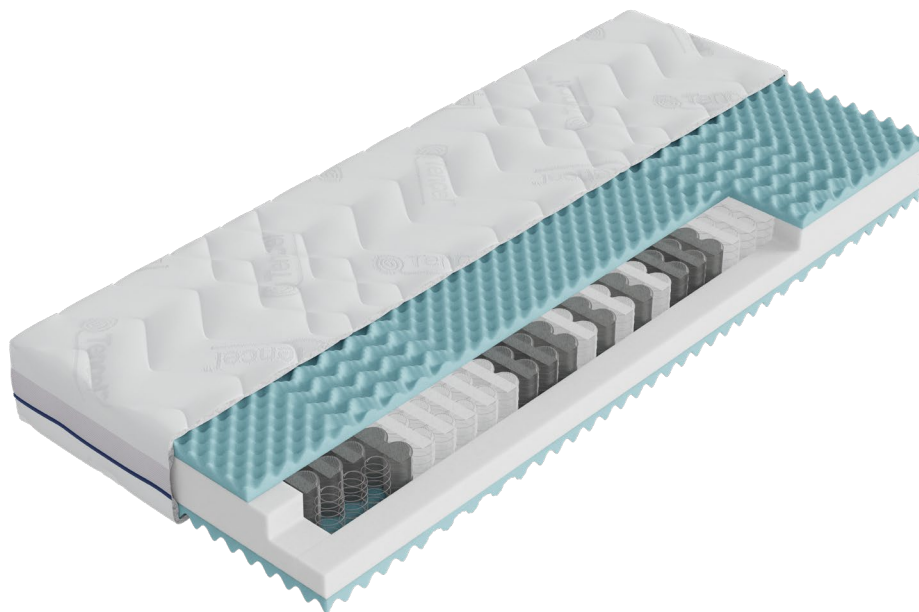
**Für alle Matratzen Schaum gilt:**

Aufpreis für Überlängen von 201 - 220 cm

Breiten über 180 cm nur auf Anfrage im Werk!



# Matratze: CAUTELA TFK 22



Kern: Punktelastischer 7-Zonen Tonnentaschenfederkern mit Vliesabdeckung und körperentlastender Schulter- und Beckenzone. Die Kaltschaum-Relaxauflage sorgt im Zusammenspiel mit dem durchlüfteten Innenkern für eine gute Körperanpassung.

Bezug: Tencel-Doppeltuchbezug mit Klimaband, überzeugt durch einen sehr angenehmen, flauschigen Griff, und ist unempfindlich gegen Schmutz. Tencel besteht aus Cellulose - dem Hauptbestandteil pflanzlicher Zellen - und absorbiert im Vergleich zu herkömmlichen Fasern noch mehr Feuchtigkeit - für ein trockenes Schlafklima und mehr Hygiene.

Bezug mit 4-seitigem Reißverschluss abnehmbar und waschbar bis 60°C.

4 Wendeschlaufen ermöglichen ein einfaches Drehen und Wenden der Matratze.

Höhe: ca. 22 cm

Härtegrad: mittelfest H2, fest H3 oder extrafest H4

Modell Bestellnummer	Härte weich (H1)	Härte mittel (H2)	Härte fest (H3)	Härte extra fest (H4)	Größen in cm		Sondergrößen bis cm			
					80, 90/ 190, 200	100/ 190, 200	120/ 190, 200	140/ 190, 200	160/ 190, 200	180/ 190, 200
Matratze Cautela TFK 22		x	x	x						

**Alle in der Preisliste angegebenen Maße sind Zirkamaße!**

Bei Bestellung immer Härtegrad und Größe anführen.

**PARTNERMATRATZE: (2 Kerne in einem Bezug)**

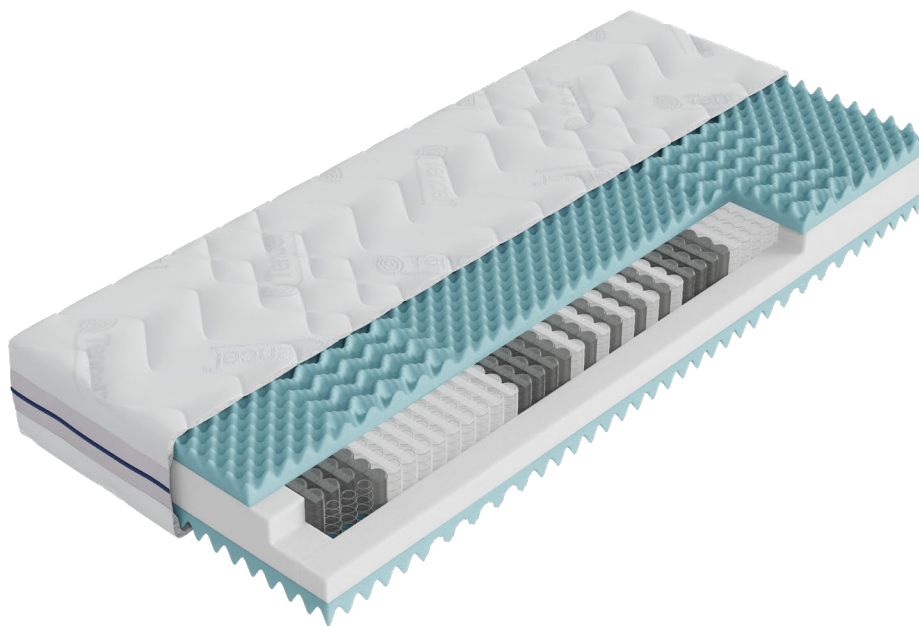
160x190,200	80,90/ 190,200	Standardgröße x2
180x190,200		
200x190,200	100/ 190,200	

**Für alle Matratzen Schaum gilt:**

Aufpreis für Überlängen von 201 - 220 cm

Breiten über 180 cm nur auf Anfrage im Werk!

# Matratze: CAUTELA TFK 26



Kern: Hochelastische 7-Zonen Micro- Tonnentaschenfederkern mit ca. 1000 Federn (bei 2 m<sup>2</sup> Federkernfläche) mit körperentlastender Schulter- und Beckenzone. Die Kaltschaum-Relaxauflage sorgt im Zusammenspiel mit dem durchlüfteten Microkern für eine hervorragende Körperkonturanpassung bei idealer Durchlüftung.

Bezug: Tencel-Doppeltuchbezug mit doppeltem Klimaband, überzeugt durch einen sehr angenehmen, flauschigen Griff, und ist unempfindlich gegen Schmutz. Tencel besteht aus Cellulose - dem Hauptbestandteil pflanzlicher Zellen - und absorbiert im Vergleich zu herkömmlichen Fasern noch mehr Feuchtigkeit - für ein trockenes Schlafklima und mehr Hygiene.

Bezug mit 4-seitigem Reißverschluss abnehmbar und waschbar bis 60°C.  
4 Wendeschlaufen ermöglichen ein einfaches Drehen und Wenden der Matratze.

Höhe: ca. 26 cm

Härtegrad: mittelfest H2, fest H3 oder extrafest H4

Modell Bestellnummer	Härte weich (H1)	Härte mittel (H2)	Härte fest (H3)	Härte extra fest (H4)	Größen in cm		Sondergrößen bis cm			
					80, 90/ 190, 200	100/ 190, 200	120/ 190, 200	140/ 190, 200	160/ 190, 200	180/ 190, 200
Matratze Cautela TFK 26		x	x	x						

**Alle in der Preisliste angegebenen Maße sind Zirkamaße!**

Bei Bestellung immer Härtegrad und Größe anführen.

**PARTNERMATRATZE: (2 Kerne in einem Bezug)**

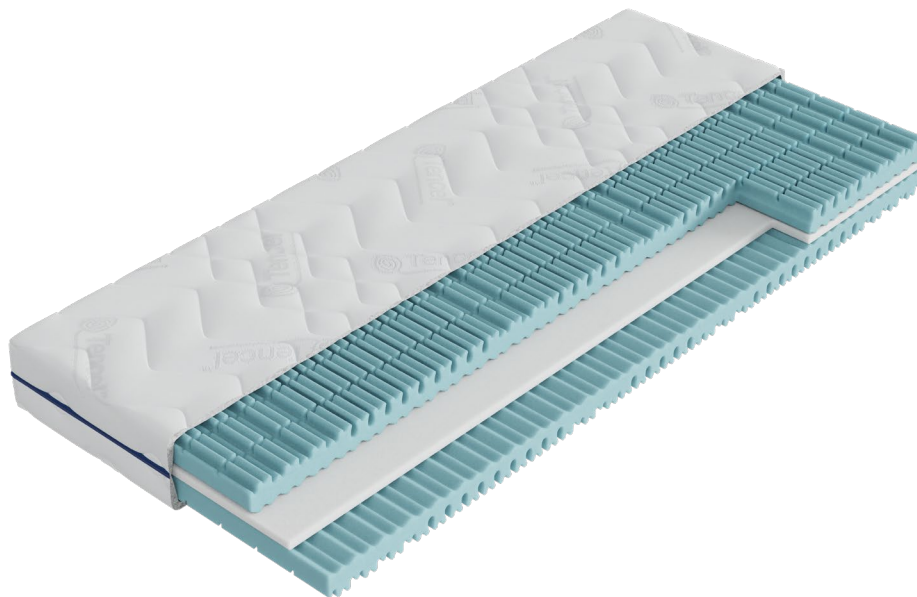
160x190,200	80,90/ 190,200	Standardgröße x2
180x190,200	100/ 190,200	
200x190,200		

**Für alle Matratzen Schaum gilt:**

Aufpreis für Überlängen von 201 - 220 cm

Breiten über 180 cm nur auf Anfrage im Werk!

# Matratze: CAUTELA KS 19



Kern: Punktelastischer Kaltschaumkern mit 7-Zonen Konturschnitt und hohe Punktelastizität für ein druckreduziertes Liegen. Besondere Klimakanäle an der Oberfläche und die besonders openporige Komfortschaum-Einlage im Innenkern ermöglichen eine hervorragende Querbelüftung.

Bezug: Tencel-Doppeltuchbezug, überzeugt durch einen sehr angenehmen, flauschigen Griff, und ist unempfindlich gegen Schmutz. Tencel besteht aus Cellulose - dem Hauptbestandteil pflanzlicher Zellen - und absorbiert im Vergleich zu herkömmlichen Fasern noch mehr Feuchtigkeit - für ein trockenes Schlafklima und mehr Hygiene.

Bezug mit 4-seitigem Reißverschluss abnehmbar und waschbar bis 60°C. 4 Wendeschlaufen ermöglichen ein einfaches Drehen und Wenden der Matratze.

Höhe: ca. 19 cm

Härtegrad: mittelfest H2, fest H3 oder extrafest H4

Modell Bestellnummer	Härte weich (H1)	Härte mittel (H2)	Härte fest (H3)	Härte extra fest (H4)	Größen in cm		Sondergrößen bis cm			
					80, 90/ 190, 200	100/ 190, 200	120/ 190, 200	140/ 190, 200	160/ 190, 200	180/ 190, 200
Matratze Cautela KS 19		x	x	x						

**Alle in der Preisliste angegebenen Maße sind Zirkamaße!**

Bei Bestellung immer Härtegrad und Größe anführen.

**Für alle Matratzen Schaum gilt:**

Aufpreis für Überlängen von 201 - 220 cm

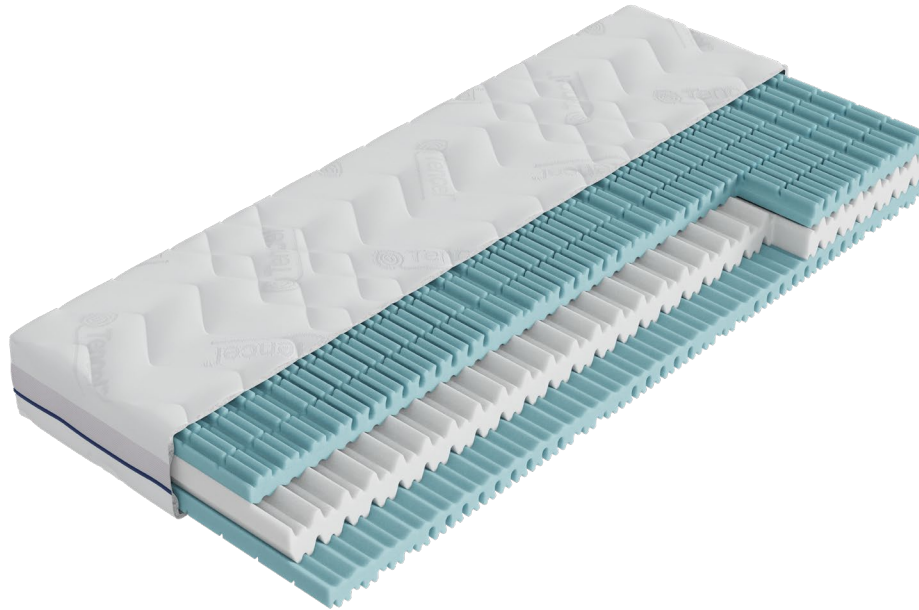
Breiten über 180 cm nur auf Anfrage im Werk!

**PARTNERMATRATZE: (2 Kerne in einem Bezug)**

160x190,200	80,90/ 190,200	Standardgröße x2
180x190,200	100/ 190,200	
200x190,200		



# Matratze: CAUTELA KS 22



Kern: Anatomischer 7-Zonen- Kaltschaumkern mit hervorragender Querbelüftung für ein ausgewogenes Schlafklima. Der dynamische Kernaufbau stützt exakt dort, wo die Stützung benötigt wird, und reguliert gleichzeitig den Körperflächendruck.

Bezug: Tencel-Doppeltuchbezug mit Klimaband, überzeugt durch einen sehr angenehmen, flauschigen Griff, und ist unempfindlich gegen Schmutz. Tencel besteht aus Cellulose - dem Hauptbestandteil pflanzlicher Zellen - und absorbiert im Vergleich zu herkömmlichen Fasern noch mehr Feuchtigkeit - für ein trockenes Schlafklima und mehr Hygiene.

Bezug mit 4-seitigem Reißverschluss abnehmbar und waschbar bis 60°C.

4 Wendeschlaufen ermöglichen ein einfaches Drehen und Wenden der Matratze.

Höhe: ca. 22 cm

Härtegrad: mittelfest H2, fest H3 oder extrafest H4

Modell Bestellnummer	Härte weich (H1)	Härte mittel (H2)	Härte fest (H3)	Härte extra fest (H4)	Größen in cm		Sondergrößen bis cm			
					80, 90/ 190, 200	100/ 190, 200	120/ 190, 200	140/ 190, 200	160/ 190, 200	180/ 190, 200
Matratze Cautela KS 22		x	x	x						

**Alle in der Preisliste angegebenen Maße sind Zirkamaße!**

Bei Bestellung immer Härtegrad und Größe anführen.

**PARTNERMATRATZE: (2 Kerne in einem Bezug)**

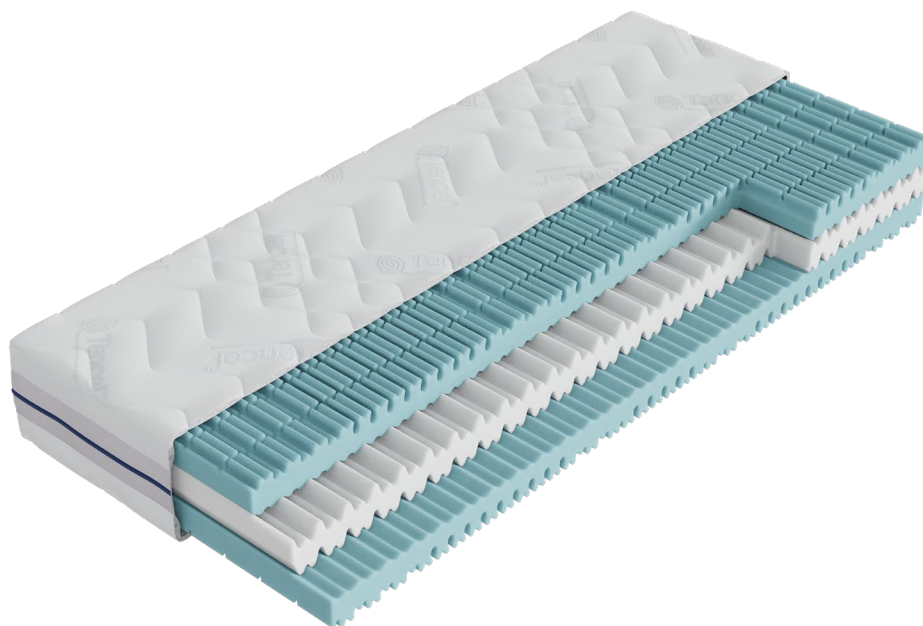
160x190,200	80,90/ 190,200	Standardgröße x2
180x190,200	100/ 190,200	
200x190,200		

**Für alle Matratzen Schaum gilt:**

Aufpreis für Überlängen von 201 - 220 cm

Breiten über 180 cm nur auf Anfrage im Werk!

# Matratze: CAUTELA KS 26



Kern: Anatomischer 7-Zonen- Kaltschaumkern mit hervorragender Querbelüftung für ein ausgewogenes Schlafklima. Der dynamische Kernaufbau stützt exakt dort, wo die Stützung benötigt wird, und reguliert gleichzeitig den Körperflächendruck.

Bezug: Tencel-Doppeltuchbezug doppeltem Klimaband, überzeugt durch einen sehr angenehmen, flauschigen Griff, und ist unempfindlich gegen Schmutz. Tencel besteht aus Cellulose - dem Hauptbestandteil pflanzlicher Zellen - und absorbiert im Vergleich zu herkömmlichen Fasern noch mehr Feuchtigkeit - für ein trockenes Schlafklima und mehr Hygiene.

Bezug mit 4-seitigem Reißverschluss abnehmbar und waschbar bis 60°C.

4 Wendeschlaufen ermöglichen ein einfaches Drehen und Wenden der Matratze.

Höhe: ca. 26 cm

Härtegrad: mittelfest H2, fest H3 oder extrafest H4

Modell Bestellnummer	Härte weich (H1)	Härte mittel (H2)	Härte fest (H3)	Härte extra fest (H4)	Größen in cm		Sondergrößen bis cm			
					80, 90/ 190, 200	100/ 190, 200	120/ 190, 200	140/ 190, 200	160/ 190, 200	180/ 190, 200
Matratze Cautela KS 26		x	x	x						

**Alle in der Preisliste angegebenen Maße sind Zirkamaße!**

Bei Bestellung immer Härtegrad und Größe angeben.

**Für alle Matratzen Schaum gilt:**

Aufpreis für Überlängen von 201 - 220 cm

Breiten über 180 cm nur auf Anfrage im Werk!

**PARTNERMATRATZE: (2 Kerne in einem Bezug)**

160x190,200	80,90/ 190,200	Standardgröße x2
180x190,200	100/ 190,200	
200x190,200		

# Topper: CAUTELA WS



Kern: Punktelastische 5 cm Komfortschaumkern.

Bezug: Tencel-Doppeltuchbezug, überzeugt durch einen sehr angenehmen, flauschigen Griff, und ist unempfindlich gegen Schmutz. Tencel besteht aus Cellulose - dem Hauptbestandteil pflanzlicher Zellen - und absorbiert im Vergleich zu herkömmlichen Fasern noch mehr Feuchtigkeit - für ein trockenes Schlafklima und mehr Hygiene.  
Bezug mit 4-seitigem Reißverschluss abnehmbar und waschbar bis 60°C.

Höhe: ca. 7 cm

Modell Bestellnummer	Härte weich (H1)	Härte mittel (H2)	Härte fest (H3)	Härte extra fest (H4)	Größen in cm	Sondergrößen bis cm					
					80, 90/ 190, 200	100/ 190, 200	120/ 190, 200	140/ 190, 200	160/ 190, 200	180/ 190, 200	
Topper Cautela WS											

**Alle in der Preisliste angegebenen Maße sind Zirkamaße!**

Bei Bestellung immer Härtegrad und Größe anführen.

**Für alle Matratzen Schaum gilt:**

Aufpreis für Überlängen von 201 - 220 cm

Breiten über 180 cm nur auf Anfrage im Werk!

**PARTNERMATRATZE: (2 Kerne in einem Bezug)**

160x190,200	80,90/ 190,200	Standardgröße x2
180x190,200	190,200	
200x190,200	100/ 190,200	

# Topper: CAUTELA KS



Kern: Punktelastische, offenporiger 5 cm Kaltschaumkern.

Bezug: Tencel-Doppeltuchbezug, überzeugt durch einen sehr angenehmen, flauschigen Griff, und ist unempfindlich gegen Schmutz. Tencel besteht aus Cellulose - dem Hauptbestandteil pflanzlicher Zellen - und absorbiert im Vergleich zu herkömmlicher Tencel Faser für ein trockenes Schlafklima und mehr Hygiene.  
Bezug mit 4-seitigem Reißverschluss abnehmbar und waschbar bis 60°C.

Höhe: ca. 7 cm

Modell Bestellnummer	Härte weich (H1)	Härte mittel (H2)	Härte fest (H3)	Härte extra fest (H4)	Größen in cm	Sondergrößen bis cm					
					80, 90/ 190, 200	100/ 190, 200	120/ 190, 200	140/ 190, 200	160/ 190, 200	180/ 190, 200	
Topper Cautela KS											

**Alle in der Preisliste angegebenen Maße sind Zirkamaße!**

Bei Bestellung immer Härtegrad und Größe anführen.

**Für alle Matratzen Schaum gilt:**

Aufpreis für Überlängen von 201 - 220 cm

Breiten über 180 cm nur auf Anfrage im Werk!

**PARTNERMATRATZE: (2 Kerne in einem Bezug)**

160x190,200	80,90/ 190,200	Standardgröße x2
180x190,200		
200x190,200	100/ 190,200	

# Topper: CAUTELA VA



Kern: Hochelastischer, offenporiger 5 cm Aqua-Visco-Schaum. Besonders atmungsaktiv und feuchtigkeitsableitend für ein gutes Schlafklima. Sorgt für gute Durchlüftung und optimale Körperanpassung.

Bezug: Tencel-Doppeltuchbezug, überzeugt durch einen sehr angenehmen, flauschigen Griff, und ist unempfindlich gegen Schmutz. Tencel besteht aus Cellulose - dem Hauptbestandteil pflanzlicher Zellen - und absorbiert im Vergleich zu herkömmlichen Fasern noch mehr Feuchtigkeit - für ein trockenes Schlafklima und mehr Hygiene.  
Bezug mit 4-seitigem Reißverschluss abnehmbar und waschbar bis 60°C.

Höhe: ca. 7 cm

Modell Bestellnummer	Härte weich (H1)	Härte mittel (H2)	Härte fest (H3)	Härte extra fest (H4)	Größen in cm		Sondergrößen bis cm				
					80, 90/ 190, 200	100/ 190, 200	120/ 190, 200	140/ 190, 200	160/ 190, 200	180/ 190, 200	
Topper Cautela VA											

**Alle in der Preisliste angegebenen Maße sind Zirkamaße!**

Bei Bestellung immer Härtegrad und Größe angeben.

**Für alle Matratzen Schaum gilt:**

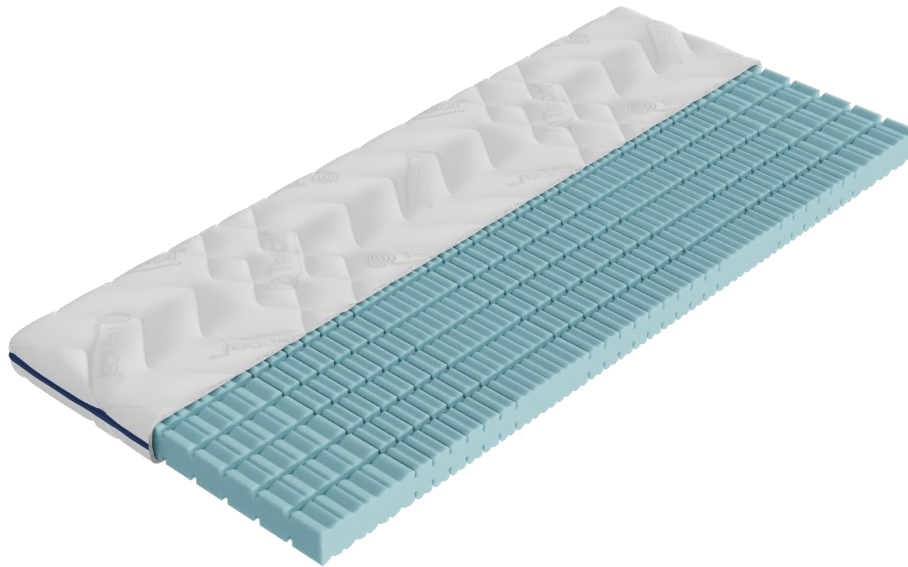
Aufpreis für Überlängen von 201 - 220 cm

Breiten über 180 cm nur auf Anfrage im Werk!

**PARTNERMATRATZE: (2 Kerne in einem Bezug)**

160x190,200	80,90/ 190,200	Standardgröße x2
180x190,200	100/ 190,200	
200x190,200		

# Topper: CAUTELA HR



Kern: Offenporiger 80 mm hoher 7-Zonen Kaltschaumkern. Der würfelförmige Oberflächenschnitt ermöglicht eine noch bessere Feinanpassung an die Körperkontur bei hervorragender Oberflächenquerbelüftung.

Bezug: Tencel-Doppeltuchbezug, überzeugt durch einen sehr angenehmen, flauschigen Griff, und ist unempfindlich gegen Schmutz. Tencel besteht aus Cellulose - dem Hauptbestandteil pflanzlicher Zellen - und absorbiert im Vergleich zu herkömmlichen Fasern noch mehr Feuchtigkeit - für ein trockenes Schlafklima und mehr Hygiene.  
Bezug mit 4-seitigem Reißverschluss abnehmbar und waschbar bis 60°C.

Höhe: ca. 10 cm

Modell Bestellnummer	Härte weich (H1)	Härte mittel (H2)	Härte fest (H3)	Härte extra fest (H4)	Größen in cm		Sondergrößen bis cm				
					80, 90/ 190, 200	100/ 190, 200	120/ 190, 200	140/ 190, 200	160/ 190, 200	180/ 190, 200	
Topper Cautela HR											

**Alle in der Preisliste angegebenen Maße sind Zirkumaße!**

Bei Bestellung immer Härtegrad und Größe angeben.

**Für alle Matratzen Schaum gilt:**

Aufpreis für Überlängen von 201 - 220 cm: + 20%  
Breiten über 180 cm nur auf Anfrage im Werk!

**PARTNERMATRATZE: (2 Kerne in einem Bezug)**

160x190,200	80,90/ 190,200	Standardgröße x2
180x190,200	100/ 190,200	
200x190,200		



# Topper: CAUTELA DUO



**Kern:** Der Wendetopper mit einer Seite aus druckentlastendem Aqua-Visco-Schaum und einer zweiten Seite aus stützendem Komforscheam sorgt für eine hervorragende Durchlüftung.

**Bezug:** Tencel-Doppeltuchbezug, überzeugt durch einen sehr angenehmen, flauschigen Griff, und ist unempfindlich gegen Schmutz. Tencel besteht aus Cellulose - dem Hauptbestandteil pflanzlicher Zellen - und absorbiert im Vergleich zu herkömmlichen Fasern noch mehr Feuchtigkeit - für ein trockenes Schlafklima und mehr Hygiene.  
Bezug mit 4-seitigem Reißverschluss abnehmbar und waschbar bis 60°C.

Höhe: ca. 10 cm

Modell Bestellnummer	Härte weich (H1)	Härte mittel (H2)	Härte fest (H3)	Härte extra fest (H4)	Größen in cm		Sondergrößen bis cm				
					80, 90/ 190, 200	100/ 190, 200	120/ 190, 200	140/ 190, 200	160/ 190, 200	180/ 190, 200	
Topper Cautela Duo											

**Alle in der Preisliste angegebenen Maße sind Zirkamaße!**

Bei Bestellung immer Härtegrad und Größe anführen.

**Für alle Matratzen Schaum gilt:**

Aufpreis für Überlängen von 201 - 220 cm

Breiten über 180 cm nur auf Anfrage im Werk!

**PARTNERMATRATZE: (2 Kerne in einem Bezug)**

160x190,200	80,90/ 190,200	Standardgröße x2
180x190,200		
200x190,200	100/ 190,200	