

# Möbel LETZ

*Finden und Wohlfühlen*



## Typenplan

Incasa Marino von Decker - Doppelbett Wildeiche natur geölt

### **Wichtiger Hinweis für Sie**

Etwaige Hinweise des Herstellers in dieser Produktinformation, die sich auf die Gewährleistung beziehen, haben für Sie keinerlei Bindungswirkung und können von Ihnen ignoriert werden. Ihre gesetzlichen Gewährleistungsrechte als Verbraucher uns gegenüber, als Ihrem Verkäufer, werden dadurch in keiner Weise berührt oder eingeschränkt. Sie können sich wegen aller Mängel jederzeit an uns wenden. Darüber hinaus gehende Herstellergarantien bleiben natürlich unberührt. Dieser Artikel wird hergestellt von Möbelwerke A. Decker GmbH, Am Bahnhof 3, 34434 Borgentreich, Deutschland, moebel@decker.de

Möbel Letz GmbH  
Am Gewerbepark 11  
06895 Zahna-Elster

Tel.: 035383 - 6018 50

Fax.: 035383 - 6018 17



**DECKER**  
möbel · massiv · individuell



## Typenliste

# *Massivholz - Schlafzimmer*

gültig ab 01.12.2023

Konstruktions-, Farb- und Materialänderungen im Rahmen des technischen Fortschritts vorbehalten.  
© DEC; 15.04.2024







## ***Massivholz ist ein Naturprodukt***

Holz ist kein uniformer, homogener Werkstoff. Jedes Stück Holz hat seine eigenen, unverwechselbaren Merkmale. Somit hat ein jedes Möbel aus Massivholz seine individuellen Ursprungszeichen.

Charakteristisch für diesen naturgewachsenen Werkstoff sind Farb- und Strukturunterschiede, Verwachsungen, Unregelmäßigkeiten, Äste, Haar- und Kreuzrisse sowie Spannungen (Drehwuchs), die je nach Holzart und Wuchsgebiet unterschiedlich sind.

Auf schwankende Raumtemperaturen und Luftfeuchtigkeit – auch jahreszeitenbedingt – reagiert Holz. Es „arbeitet“.

Spannungen im Holz sowie ein Verziehen des Holzes sind daher nicht immer auszuschließen.

Am gesündesten für uns Menschen und auch für das Naturprodukt Holz ist eine relative Luftfeuchtigkeit von 45 % - 55 % und eine Raumtemperatur von 19° - 21°.

Alle vorgenannten Merkmale sind ein Beweis des natürlichen Ursprungs und lassen jedes Möbel zu einem Unikat werden.

Sie geben keinen Anlass zu Beanstandungen. Funktion, Gebrauch, Wert und Haltbarkeit dieser Möbel werden dadurch nicht beeinträchtigt.

Alle Decker-Schlafzimmerprogramme sind reine Massivholzprogramme, da alle Teile, außer Rückwände und Schubkastenböden, aus Massivholz hergestellt, und nicht furniert sind (DIN 68871). Ist es aus konstruktiven Gründen erforderlich Tischlerplatte zu verwenden, dann wird im Typenplan gesondert darauf hingewiesen.

### ***Natur zuhause leben***

***- mit Massivholz-Möbeln von Decker.***

## ***Nachhaltige Forstwirtschaft***

Als deutscher Massivholzmöbelhersteller sind wir nach den Standards des weltweit größten Waldzertifizierungssystems PEFC zertifiziert. Durch diese Zertifizierung haben unsere Kunden die Gewissheit, dass unsere Produkte aus nachweislich vorbildlich bewirtschafteten Wäldern stammen.

So kommt unser Holz ausschließlich aus Beständen, in denen aktive und nachhaltige Bestandspflege betrieben wird.



## ***Holz arbeitet***

Gemäß der RAL-GZ 430/1 gilt folgendes für die Verarbeitung von Massivholz. Die Holzfeuchte von 6 bis 10 Prozent darf bei der Verarbeitung nicht unter- bzw. überschritten werden. Wir verarbeiten unser Holz bei einer durchschnittlichen Holzfeuchte von 8 Prozent und können somit unterjährige klimatische Einflüsse während der Produktion ausgleichen.

An sichtbaren Teilen und Flächen sind Rinde, Aus- Längs- und Querrisse, offene Leimfugen, lose Äste, Kittstellen, Harzgallen, Insektenfraß, Hobel- und Sägespuren nicht zulässig.

Zulässig hingegen sind fest verwachsene, gesunde Äste, Astspots, Schiffchen, Parkettverleimung, Trockenrisse in Ästen (auch Kreuzrisse genannt), und geringfügige Oberflächenunterschiede, die durch die Oberflächenbearbeitung entstehen können. Hinzu kommen spezielle Oberflächenbehandlungen mit entsprechenden Eigenschaften, z. B. Bürsten oder Strahlen, und naturbedingte Unregelmäßigkeiten in Struktur und Farbe.

Fugen bei Massivholzverbindungen sind fachgerecht zu verarbeiten.

Für den Verzug bei Massivholz gilt eine maximal zulässige Abweichung von 2 mm/m konvex und konkav.

Diese Anforderungen gelten für Fronten und Seiten und dürfen im Einzelfall vom Sollwert unter Berücksichtigung der Holzart und der konstruktiven Ausführung abweichen.

## ***Leimholzplatte***

Um die Stabilität zu verbessern, werden sogenannte Leimholzplatten als Basis für unsere Massivholzmöbel genutzt. In einem aufwendigen Verfahren werden einzelne, seitlich gehobelte Lamellen mit schadstofffreiem Leim (DIN 68602) an Kopf und/oder Seite verbunden. Diese Lamellen können in Breite und Länge innerhalb einer Platte unterschiedlich sein. Durch den Lamellenaufbau wird dem Holz seine natürliche Spannung genommen und das Arbeiten des Materials deutlich reduziert.

Wir produzieren zwei Arten der Leimholzplatte. Für Fronten und Wangenelemente sortieren wir die lange Lamelle, die stumpf verleimt wird. Alle anderen Bauteile werden aus der keilverzinkten Leimholzplatte gefertigt, die optisch lebhafter ist, man spricht hier auch von der Stabverleimung, bzw. der Keilzinken, Parkettverleimung.



# Klima - Timeline

**1915**



Gründung der Möbelwerke A. Decker GmbH in Ostwestfalen - seit jeher werden alle Produkte hier entwickelt und hergestellt



**1990**



Geprüfte Qualität und garantierte Sicherheit für gesundes Wohnen



**2010**



Ausschließlicher Einsatz von Holz aus zertifizierter Waldwirtschaft



**2015**



Klimaneutraler Möbelhersteller



**2019**



Mitglied der Allianz für Entwicklung & Klima



**2022**



Marke des Jahrhunderts in der Kategorie Möbel & Klimaschutz-unternehmen



**2023**



Seit Beginn unsere Strategie, nun auch zertifiziert:  
Nachhaltiges Produktdesign & der Einsatz kreislaufgeeigneter Materialien



# *Gute Gründe für Massivholzmöbel von Decker*

## **Erfahrungen im Möbelbau**

Langjährige handwerkliche Erfahrung mit modernsten Fertigungstechnologien.

## **Individualität gehört zum Standard**

Umfangreiche Typenpläne, individuelle Planungsmöglichkeiten, auftragsbezogene Fertigung und (fast) jede Sonderanfertigung sorgen für ein persönliches Stück Möbel.

## **Die Möbel sind aus richtigem Holz geschnitzt**

Basis für die Massivholzmöbel sind ausschließlich Hölzer aus bestandsgepflegten Wäldern, nachgewiesen durch eine regelmäßige PEFC- Zertifizierung.

## **In Deutschland hergestellt**

Unsere Massivholzmöbel werden ausschließlich in Deutschland entwickelt und hergestellt.

## **Güte- und Schadstoffgeprüft**

Fertigung und Produkte unterliegen einer permanenten Qualitäts- und Schadstoffprüfung eines neutralen Prüfinstituts. Alle Möbel entsprechen der höchsten Emissionsklasse A Kastenmöbel und somit den Anforderungen der Grenzwerte nach der RAL-GZ 430

## **Klimaschonende Materialien, Möbel und Herstellung**

Als klimaneutral zertifizierter Möbelhersteller wird möglichst ressourcenschonend gefertigt – z.B. kommt der Strom aus erneuerbaren Energien, geheizt wird mit Biomasse.

## **Gesund wohnen, glücklich leben**

Offenporiges Holz sorgt für ein optimales Raumklima, wirkt antibakteriell und verhindert die elektrostatische Aufladung. Sehr gut für Allergiker geeignet, schadstoffarm und naturbelassen.

## **Langlebig, robust, dauerhaft schön**

Arbeiten, Wohnen, Leben - sie bewahren ihre Ausdruckskraft unverändert über die Jahre und gewinnen noch an Wert hinzu.

## **Massiv, multifunktional - mit Liebe zum Detail**

Massivholzmöbel sind stabil und robust. Alle technischen Funktionen sind für den täglichen Gebrauch geschaffen.

## **Schubkasten und Auszüge**

Diese sind ausgelegt auf eine hohe Beanspruchung und Langlebigkeit.



# Qualität mit Brief & Siegel - darauf können Sie vertrauen.



Ausgeglichene  
CO<sub>2</sub>-Bilanz für  
einen vorbildlichen  
Klimaschutz

## *Klimaneutral hergestellt*

Dank unserer ausgeglichenen CO<sub>2</sub>-Bilanz hinterlassen wir bei der Fertigung keine Klimaspuren. Für unseren vorbildlich praktizierten Klimaschutz erhielten wir die Auszeichnung als erster klimaneutraler Möbelhersteller.



Geprüfte Qualität  
Garantierte Sicherheit  
Gesundes Wohnen

## *Gütegeprüft*

Strenge Tests und Kontrollen sorgen dafür, dass unsere Massivholzmöbel alle Anforderungen des „Goldenen M“ erfüllen. So erhalten Sie Möbel mit schadstoffgeprüfter Qualität und garantierter Sicherheit. Für gesundes Wohnen.



Nachhaltiges  
Produktdesign und  
kreislaufgeeignete  
Materialien

## *Ökogerechtes Design*

Wir setzen mit den von uns verwendeten Materialien auf nachhaltiges Produktdesign - alle von uns verwendeten Materialien sind nachweislich kreislaufgeeignet.



Ökologisch,  
ökonomisch  
und sozial nachhaltige  
Forstwirtschaft

## *Garantierte Nachhaltigkeit*

Wir sind nach den Standards des weltweit größten Waldzertifizierungssystems PEFC ausgezeichnet. Das von uns verarbeitete Holz stammt ausschließlich aus nachhaltig bewirtschafteten Wäldern.





# Qualität mit Brief & Siegel - darauf können Sie vertrauen.

## In Deutschland hergestellt

Qualität aus Deutschland ist bei uns ein gelebter Wert. Wir entwickeln und fertigen konsequent vor Ort und beziehen unsere Materialien von regionalen Zulieferern.

Von der Konstruktion über die Fertigung bis hin zur Qualitätsprüfung



## Schadstoffgeprüft

Unsere Massivholzmöbel sind schadstoffgeprüft und erfüllen die Anforderungen der besten Emissionsklasse. Das Emissionslabel wurde von der Deutschen Gütegemeinschaft Möbel e.V. entwickelt und wird auch durch diese vergeben.

Regelmäßig auf Schadstoffe geprüft



## Alliance für Entwicklung und Klima

Sie hat es sich zum Ziel gesetzt, zusätzliche Ressourcen zu generieren, um der weltweiten Erderwärmung entgegenzuwirken und die nachhaltige

Entwicklung im sozialen, ökonomischen und ökologischen Sinne in benachteiligten Regionen der Erde zu unterstützen.



## Klimaschutz Unternehmen

Wir sind geprüftes Klimaschutz-Unternehmen. Das bedeutet, wir bringen Nachhaltigkeit, Energieeffizienz und Produktivität in Einklang – zum Schutz von Mensch und Umwelt.



## Marke des Jahrhunderts

Seit November 2022 trägt Decker das Markensiegel »Marke des Jahrhunderts«. Damit gehören wir zum exklusiven Kreis deutscher Marken, die sinnbildlich für eine ganze Produktgattung stehen. In unserem Fall für Massivholzmöbel.



## Einfache Reinigung

- Losen Schmutz mit einem Staubtuch entfernen
- Verschüttete Flüssigkeiten sofort entfernen
- Keine Dauernässe auf den Flächen einwirken lassen
- Nur PH-neutrale Reiniger, vorzugsweise den Proterra- Reiniger des Pflegesets verwenden, da sonst durch die Reaktion mit Gerbsäure (Eiche) eine unerwünschte Verfärbung entstehen kann.
- Öl-/Wachsmischung sehr dünn auftragen. Überschüssige Ölreste vermeiden.



**Hinweis:** Buchenholz ist stark saugend -> Öl zieht schneller ein als bei Eiche

## Auffrischung / Pflege

Für die Auffrischung von geölt gewachsenen Flächen empfehlen wir das Pflegeset von Proterra. Die bedarfsgerechte Pflege gewährleistet eine lange Lebensdauer der Oberfläche.

- Öl gleichmäßig dünn auftragen
- Überschuss mit trockenen Baumwolltüchern entfernen
- Trocknung nach ca. 16 Stunden
- Leichte Beanspruchung der Fläche nach ca. 24 Stunden
- Volle Belastbarkeit erst nach drei Tagen
- Für gute Be- / Entlüftung sorgen (Wärme beschleunigt, Kälte verzögert die Trocknung)



### **Achtung:**

**Ölgetränkte Baumwolltücher oder Schleifvlies nach Gebrauch ausgebreitet zum Trocknen aufhängen (ca. 24 Stunden), da Selbstentzündungsgefahr besteht. Durchgetrocknete Baumwolltücher anschliessend entsorgen.**

## Beschädigungen / Reparaturen

- Kratzer, kleine Brand- oder Farbflecken mit Schleifpapier 120er - 150er Korn in Holzfaserrichtung vorschleifen
- Anschließend Stufenschliff mit 180er, 240er, 280er und 320er Korn
- Schleifstaub gut entfernen
- Bei größeren Reparaturflächen das Öl mit einer Schleifmatte gleichmäßig satt auftragen und einschleifen
- Nach einer Einwirkungszeit von ca. 5 Min. Überschuss mit trockenen Baumwolltüchern entfernen
- Überschuss darf nicht mehr sichtbar sein – der „letzte Lappen“ darf keine Ölspuren mehr zeigen
- Wichtig: immer in Faserrichtung
- Bei Dellen oder eingedrückte Stellen Oberfläche grob anschleifen, um Holzfasern freizulegen
- Anschließend Stelle bewässern, so dass die Feuchtigkeit in das Holz einzieht (Holzfasern quellen auf)
- Mit Hilfe eines Bügeleisens und einem feuchten Tuch wird die Stelle herausgedampft (Bügeleisen darf nicht mit dem Holz in Berührung kommen)
- Sobald die aufgequollene Holzstelle getrocknet ist, erfolgt die Weiterbehandlung, wie bei Kratzer, Brand- oder Farbflecken

## Reparatur von tiefen Beschädigungen



Druckstelle



in Faserrichtung  
ausschleifen



ausgeschliffene Stelle



Wasser an schadhafter  
Stelle einwirken lassen



feuchtes Baumwolltuch  
unter das Bügeleisen legen



Druckstelle ausbügeln

## Pflegeset für naturbelassen geölte Oberflächen

Die richtige Pflege gewährleistet eine lange Lebensdauer der Möbeloberflächen.

Das 5-teilige Set beinhaltet 250 ml Reiniger, 250 ml Holzpflegeöl, 1 Baumwoll-Pflegetuch, 1 Schleifschwamm und 1 Reinigungspad

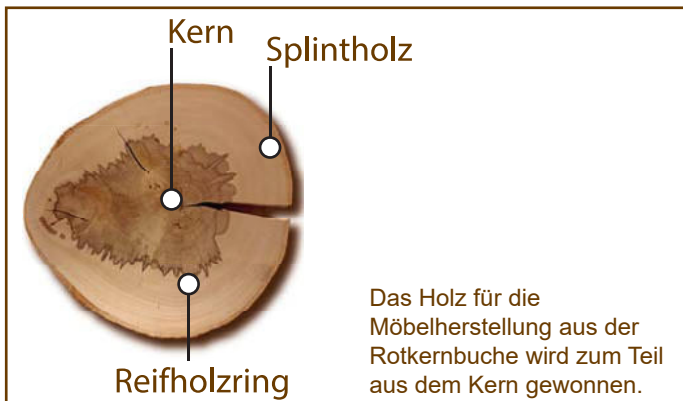
**Bestell-Nr. 100 789**





## Kernbuche

Der verwendete Kern des Buchenstamms ist beige braun und von dunkelbraunen Flächen durchzogen. Naturbelassen geölt wird die Oberfläche lebendig angefeuert und entwickelt eine rötlich braune Struktur. Das Holz ist sehr hart, druckfest, und von einer Textur mit kaum sichtbarer Pore.



- Die Buche ist eine der wichtigsten einheimischen Laubholzarten und eines der bedeutendsten Nutz- und Industrieböhlen
- Sie bildet gerade, vollholzige und langschäftige Stämme mit (fast) astfreien Längen bis zu 15m
- Ein mittelgroßer bis großer Baum erreicht eine Höhe zwischen 30m bis 35m
- Die Buche ist mit einem Anteil von ca. 16% an der deutschen Gesamtwaldfläche die wichtigste einheimische Laubholzart (regionaler Anteil ca. 32%)
- Die Kernbuche ist das Kernholz derselben Baumart
- Sie besitzt einen rötlicheren Ton als das übliche Buchenholz und hat eine auffällige und lebendigere Maserung
- Der rötliche Kern entsteht durch einen holzspezifischen Prozess ab einem Alter von ca. 100 bis 120 Jahren: Reservestoffe werden durch eindringenden Sauerstoff in farbige Inhaltsstoffe umgewandelt
- Weitere Einflussfaktoren sind: Witterung, Standortbedingungen, Astabbrüche oder kleinere Verletzungen, wodurch Sauerstoff in das Holzgewebe gelangt

## Kernbuche natur geölt



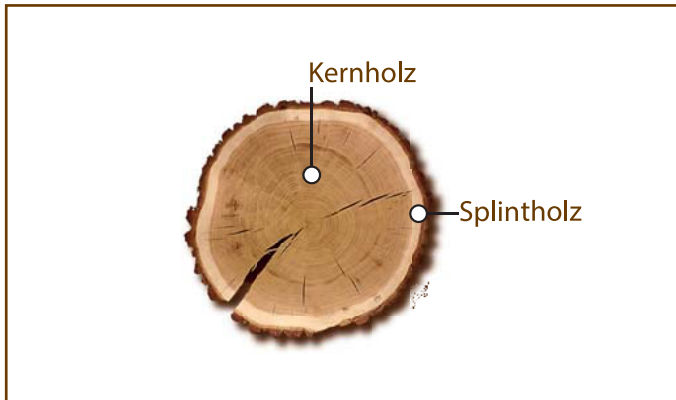
### Programmzuordnung:

- INCASA RONCO
- INCASA LAURA
- INCASA MARINO
- INCASA PREMIUM
- INCASA ONEMA

## Wildeiche

Das Holz der Eiche/Wildeiche ist hell- bis rötlichgrau, mittelhart und ringporig stark strukturiert. Es besitzt eine ausgezeichnete Festigkeit und einen hohen Abnutzungswiderstand. Es werden die Bäume ausgesucht, die möglichst viele Äste haben und am Waldrand oder in schattigen Lagen wachsen.

Die bewusst sichtbar gelassenen Risse und Aststellen werden mit einem braunen Astfüller aus natürlichen Materialien behandelt. **Äste können einen Durchmesser von max. 5 x 5 cm haben.**



- Die Eiche ist mit einem Anteil von ca. 10% an der deutschen Gesamtwaldfläche nach der Buche die wichtigste einheimische Laubholzart und zählt zu den wertvollsten heimischen Holzarten.
- Ein mittelgroßer bis großer Baum erreicht eine Höhe zwischen 30 m und 40 m.
- Die Eiche benötigt viel Licht, alleinstehende Bäume erreichen meist nur eine Höhe von 20 bis 30 m bei einem Stammumfang von bis zu 3 m, dafür bildet sie aber eine weit ausladende Krone aus.
- Eichen gehören zu den am ältesten werdenden einheimischen Baumarten. Ein Alter von 500 bis 800 Jahren ist für diese Baumart nicht ungewöhnlich.
- Das Holz der Eiche ist sehr hart, stabil und langlebig, daher wird es gerne im Möbel - und auch im Schiffsbau verwendet.
- Die Färbung des Holzes variiert von hell- bis dunkelbraun, wobei sich der Kern graubräunlich abhebt.
- Zur Rinde hin setzt sich das junge, weißliche Splintholz vom Rest des Kernholzes ab, es hat in der Regel eine Breite von 2 - 5 cm.
- Die Maserung zeigt eine intensive Holzstruktur auf. Im Radialschnitt erkennt man die Poren als feine Rillen und die Markstrahlen als sogenannten „Spiegel“.

## Wildeiche natur geölt



### Programmzuordnung:

- INCASA RONCO
- INCASA LAURA
- INCASA MARINO
- INCASA PREMIUM
- INCASA ONEMA
- INCASA ALBERO



**Griff Nr. 27**  
Metallgriff silber  
Länge 21,6 cm

einsetzbar bei den Programmen:

- INCASA PREMIUM:
  - Front A Vollflächentür
  - Front B Profiltür
  - Front C Vollflächentür mit Querriegel
  - Front D Profiltür mit Querriegel



**Griff Nr. 12**  
Metallgriff schwarz  
Länge 21,6 cm

- INCASA MARINO
- INCASA ALBERO
- INCASA ONEMA (Griffprägung entfällt;  
nur für Kleiderschrankfronten)



**Griff Nr. 28**  
Metallgriff silber  
Länge 36,8 cm

einsetzbar bei den Programmen:

- INCASA PREMIUM:
  - Front A Vollflächentür
  - Front B Profiltür



**Griff Nr. 13**  
Metallgriff schwarz  
Länge 36,8 cm

- INCASA ALBERO  
nur für Kleiderschrankfronten)



BETTENPROGRAMM

# INCASA MARINO

KERNBUCHHE MASSIV, NATUR GEÖLT  
WILDEICHE MASSIV, NATUR GEÖLT



---

## AUSFÜHRUNG & QUALITÄT INCASA MARINO

☞ Holz: **PG1 Kernbuche massiv**, natur geölt  
**PG2 Wildeiche massiv**, natur geölt

☞ Beschläge: Ganzmetallbeschläge,  
integrierte Scharnierdämpfung,  
Schubladen mit Vollauszug und gedämpftem  
Selbsteinzug.

☞ Griffe: Metallgriff Nr. 27 silber  
Metallgriff Nr. 12 schwarz

☞ Massivholz-  
verarbeitung: Bettkopfteil und Bettfußteil sind aus  
durchgehenden Holzlamellen;  
Bettseiten sind aus keilgezinkte Holzlamellen

☞ Holzqualitäten: Charakteristisch für den naturgewachsenen Werkstoff  
Massivholz sind Farb- und Strukturunterschiede,  
Verwachsungen, Unregelmäßigkeiten, Äste, Haar- und  
Kreuzrisse sowie Spannungen (Drehwuchs),  
die je nach Holzart und Wuchsgebiet unterschiedlich  
sind.

Nachttische:  
Fronten und Oberplatten sind aus  
durchgehenden Holzlamellen;  
Seiten sind aus keilgezinkten Holzlamellen



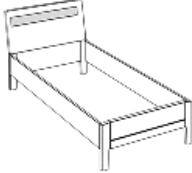


Formstabilität durch fachgerechte Stabverleimung.  
Äste/ z.T. offene Risse sind nicht verfüllt oder mit  
braunem Astfüller bearbeitet.

☞ Oberfläche: Ökologisch konzipierte Produkte auf Basis  
von natürlichen nachwachsenden Rohstoffen.  
Schadstoffgeprüft, für ein gesundes Schlafen

Äste können einen Durchmesser von maximal 5x5 cm  
haben.

# INCASA MARINO

## Betten & Nachttisch

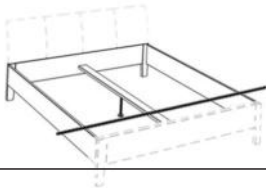

Bezeichnung		Bestell-Nr.		
Fußteil <b>gerade</b> / Kopfteil gerundet				
<p style="text-align: right;"><b>Maße in cm:</b></p> <p>Höhe Bettseitenunterkante: 24                      Höhe Bettseitenoberkante: 44                      Einsinktiefe: 16,5                      Kopfteilhöhe: 91</p> <p>Liegefläche                      Stellfläche                      120,0 x 200,0                      125,0 x 214,4                      180,0 x 200,0                      185,0 x 214,4                      200,0 x 200,0                      205,0 x 214,4</p>		<p><b>331302</b>  <b>331305</b>  <b>331306</b></p>		
				
				
<b>mit gefrästen Wellen als Holzeinlage am Kopfteil</b>				
<p style="text-align: right;"><b>Maße in cm:</b></p> <p>Höhe Bettseitenunterkante: 24                      Höhe Bettseitenoberkante: 44                      Einsinktiefe: 16,5                      Kopfteilhöhe: 95,5</p> <p>Liegefläche                      Stellfläche                      120,0 x 200,0                      125,0 x 217,0                      180,0 x 200,0                      185,0 x 217,0                      200,0 x 200,0                      205,0 x 217,0</p>		<p><b>331382</b>  <b>331385</b>  <b>331386</b></p>		
				
				
<p><b>Beleuchtung am Kopfteil</b>  <b>inkl. Sensorschalter</b> (mittig am Kopfteilholm montiert)  <b>und 15 W EVG</b></p> <p>für Bett mit einer Liegefläche:</p> <p>120,0 x 200,0                      4,4 Watt                      180,0 x 200,0                      7,5 Watt                      200,0 x 200,0                      8,5 Watt</p>		<p><b>395021</b>  <b>395024</b>  <b>395025</b></p>		
	<p><b>Stollennachttisch</b>                      1 Schubkasten</p> <p>Maße B/H/T in cm:                      60,0 / 45,0 / 44,0</p> <p><b>Bitte Griffvariante angeben:</b>                      - Metallgriff silber Nr. 27                      - Metallgriff schwarz Nr. 12</p>	<b>331102</b>		



# INCASA MARINO

## Sonderanfertigungen

- vorbehaltlich technischer Umsetzbarkeit -

Bezeichnung	Bestell-Nr.		
 <p>Kürzung der <b>Bettanlage</b> auf ... x 190 cm            Sonderlänge auf ... x 210 cm            Sonderlänge auf ... x 220 cm</p>	<p><b>300200</b>  <b>300201</b>  <b>300202</b></p>		
 <p><b>Blendmaterial 20 mm stark            (max. Länge 300,0 cm)</b>            bis 5 cm Breite per lfdm            über 5 cm Breite per m<sup>2</sup></p>	<p><b>300212</b>  <b>300213</b></p>		
<p><b>Kürzungen je Höhe - Breite - Tiefe für</b>  <b>- Beimöbel</b>  <b>- Kranzprofile</b>  <b>- Korpusinnenteile / Innenausstattung</b>            Artikel bis 208,00            Artikel über 208,00            Artikel über 833,00            Artikel über 1250,00            Artikel über 2083,00</p> <p><b>Weitere Sonderanfertigungen auf Anfrage.</b></p>	<p><b>300214</b>  <b>300215</b>  <b>300216</b>  <b>300217</b>  <b>300218</b></p>		

# PROGRAMMNEUTRALE ARTIKEL

FÜR ALLE PROGRAMME

KERNBUCHE MASSIV, NATUR GEÖLT  
WILD-/ASTEICHE MASSIV, NATUR GEÖLT



## AUSFÜHRUNG & QUALITÄT PROGRAMMNEUTRALE ARTIKEL FÜR ALLE PROGRAMME

☞ Holz: **PG1 Kernbuche massiv**, natur geölt  
**PG2 Wild-/Asteiche massiv**, natur geölt

☞ Beschläge: Ganzmetallbeschläge,  
integrierte Scharnierdämpfung,  
Schubladen mit Vollauszug und gedämpftem  
Selbsteinzug.

☞ Oberfläche: Ökologisch konzipierte Produkte auf Basis  
von natürlichen nachwachsenden Rohstoffen.  
Schadstoffgeprüft, für ein gesundes Schlafen

☞ Holzqualitäten: Charakteristisch für den naturgewachsenen Werkstoff  
Massivholz sind Farb- und Strukturunterschiede,  
Verwachsungen, Unregelmäßigkeiten, Äste, Haar-  
und Kreuzrisse sowie Spannungen (Drehwuchs),  
die je nach Holzart und Wuchsgebiet unterschiedlich  
sind.  
Formstabilität durch fachgerechte Stabverleimung.  
Äste/ z.T. offene Risse sind nicht verfüllt oder mit  
einem Astfüller bearbeitet.  
Bei der Holzart Wildeiche können Äste einen  
Durchmesser von max. 5x5 cm haben, und bei der  
Asteiche einen Durchmesser von max. 10x10 cm  
haben.

☞ Bezugsstoffe Microfaser:

Strapazierfähiger und pflegeleichter Microfaserstoff, der sich aufgrund seiner Widerstandsfähigkeit sehr gut  
als Möbelstoff eignet.

Textilkennzeichnung: 100% Polyester; Scheuertouren: 33.000

**2741 nature**



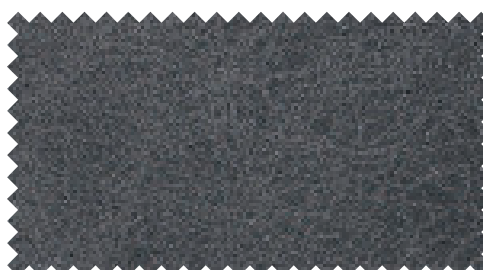
**2743 silver**



**2742 dark beige**










**2744 steel**



# PROGRAMMNEUTRALE ARTIKEL für alle Programme


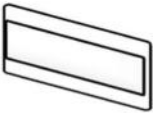
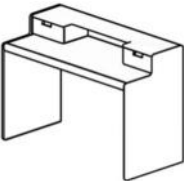


## Beimöbel

Bezeichnung		Bestell-Nr.		
 <p>Maße B/H/T in cm: 52,0 / 49,0 / 39,5</p>	<p><b>Nachttisch</b></p> <p>52,0</p>	<b>350100</b>		
 <p>Maße B/H/T in cm: 125,0 / 49,0 / 39,5</p>	<p><b>Bettbank</b> Holz</p> <p>52,0</p>	<b>350204</b>		
	<p><b>Bettbank mit Sitzpolster</b></p>	<b>350205</b>		
 <p>Maße B/H/T in cm: 125,0 / 50,0 / 40,0</p>	<p><b>Bettbank aufklappbar</b> mit Sitzpolster Stauraum Innenmaß: 120,0 / 36,4 / 32,6 cm</p> <p>Bitte Bezugsstoff Microfaser angeben. - 2741 nature - 2742 dark beige - 2743 silver - 2744 steel</p>	<b>350206</b>		
 <p>Maße B/H/T in cm: 20,0 / 143,3 / 3,5</p>	<p><b>Garderobenpaneel</b></p> <p>mit 1 Metallstange (T 20,0 cm) und 4 Kleiderhaken (T 5,5 cm)</p>	<b>350207</b>		
 <p>Maße B/H/T in cm: 80,0 / 160,0 / 55,0</p>	<p><b>Garderobe auf Rollen</b></p>	<b>350208</b>		
 <p>Maße B/H/T in cm: 31,0 / 143,3 / 3,5</p>	<p><b>Hängespiegel mit Holzpaneel</b></p>	<b>350200</b>		



# PROGRAMMNEUTRALE ARTIKEL für alle Programme

## Beimöbel

Bezeichnung	Bestell-Nr.		
 <p><b>Standspiegel</b></p> <p>Maße B/H/T in cm: 41,0 / 174,3 / 34,7</p>	<p><b>350201</b></p>		
 <p><b>Hängespiegel</b> B 90,0 cm B 120,0 cm</p> <p>Maße H/T in cm: 45 / 3,5</p>	<p><b>350202</b> <b>350203</b></p>		
 <p><b>Schreibtisch</b> mit Aufsatz und 2 Steckkästen</p> <p>verdeckte Ladestation: 1 Steckdose 230 V und 2x USB-Ladestation</p> <p>Maße B/H/T in cm: 120,0 / 91,0 / 60,0</p>	<p><b>350210</b></p>		
 <p><b>Regalboden</b> B 90,0 cm B 120,0 cm B 140,0 cm</p> <p>Maße H/T in cm: 2,5 / 22,0</p> <p><i>untere Kante abgerundet</i></p>	<p><b>350220</b> <b>350221</b> <b>350222</b></p>		
 <p><b>Stuhl</b></p> <p>Gesamthöhe 89,5 cm Sitzhöhe 46,0 cm Breite 43,5 cm Sitztiefe 42,0 cm</p> <p><b>Bitte Bezugsstoff (Microfaser) angeben:</b> - 2741 nature - 2742 dark beige - 2743 silver - 2744 steel</p>	<p><b>350455</b></p>		