

# Möbel LETZ

*Finden und Wohlfühlen*



## Typenplan

Telia von Skandinavische Möbel - Boxspringbett KT 0848 natur

### **Wichtiger Hinweis für Sie**

Etwaige Hinweise des Herstellers in dieser Produktinformation, die sich auf die Gewährleistung beziehen, haben für Sie keinerlei Bindungswirkung und können von Ihnen ignoriert werden. Ihre gesetzlichen Gewährleistungsrechte als Verbraucher uns gegenüber, als Ihrem Verkäufer, werden dadurch in keiner Weise berührt oder eingeschränkt. Sie können sich wegen aller Mängel jederzeit an uns wenden. Darüber hinaus gehende Herstellergarantien bleiben natürlich unberührt. Dieser Artikel wird hergestellt von Oschmann Comfortbetten GmbH & Co. KG, Diepenauer Heide 1, 31603 Diepenau, Deutschland, support@polipol.de

Möbel Letz GmbH  
Am Gewerbepark 11  
06895 Zahna-Elster

Tel.: 035383 - 6018 50

Fax.: 035383 - 6018 17



# Boxspringbett Telia







## Boxspringbett Telia



**0848**  
Höhe ca. 112 cm



**0848 KV**  
Höhe ca. 112-123 cm



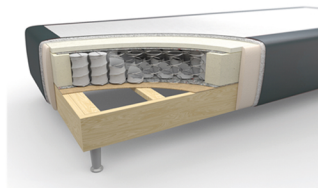
**A 11/M01**  
Alufuß schwarz  
Höhe ca. 15 cm



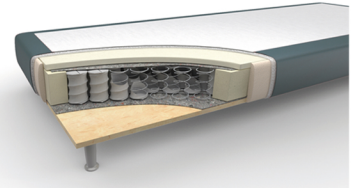
**H 25**  
Holzfuß natur geölt  
Höhe ca. 15 cm

### Unterbau

- | Taschen-Federkern für eine erhöhte Punktelastizität und bessere Einsinktiefe der Obermatratze
- | flexible Taschenfedern sorgen für eine optimale Stützung und bessere Anpassungsfähigkeit
- | hochwertiger und stabiler Massivholzrahmen
- | besseres Schlafklima durch CLIMABOX
- | Unterbau serienmäßig mit antirutsch-Einsatz



**classic**  
Höhe: ca. 25 cm



**modern**  
Höhe: ca. 15 cm

### Matratze MA 750

- | Luxury-Comfort-Federkern (Bonell) bietet eine hohe Stützkraft im unteren Teil der Matratze
- | 1000 Federn pro 2 qm / Micro-Taschen-Federkern mit verlängertem Federweg inkl. Schulter- und Beckenentlastung
- | Bezug durch 4-seitigen Reißverschluss abnehm- und waschbar
- | 4 Matratzengriffe ermöglichen ein leichtes Drehen der Matratze
- | Härtegrade H2, H3 oder H4
- | **Matratzenhöhe: ca. 30 cm**

Wählen Sie Ihre individuelle obere Schaumauflage je nach Wunsch und Bedürfnis:



**KA - Kaltschaum-Auflage**  
| mit einem 7-Zonen-Konturenschnitt  
| Höhe ca. 5 cm



**VA - Viscoschaum-Auflage**  
| reagiert feinfühlig auf Körperdruck und Wärme  
| optimale Druckentlastung  
| Höhe ca. 5 cm



**GA - Gelschaum-Auflage**  
| sorgt für ein schwebendes Liegegefühl und ideales Schlafklima  
| Höhe ca. 5 cm

Eine zusätzliche Schaumabdeckung oben und unten von jeweils 1,5 cm erhöhen das angenehme Liegegefühl.