

Möbel LETZ

Finden und Wohlfühlen



Typenplan

Delphi von Musterring - Polsterbett KT1 eisblau

Wichtiger Hinweis für Sie

Etwaige Hinweise des Herstellers in dieser Produktinformation, die sich auf die Gewährleistung beziehen, haben für Sie keinerlei Bindungswirkung und können von Ihnen ignoriert werden. Ihre gesetzlichen Gewährleistungsrechte als Verbraucher uns gegenüber, als Ihrem Verkäufer, werden dadurch in keiner Weise berührt oder eingeschränkt. Sie können sich wegen aller Mängel jederzeit an uns wenden. Darüber hinaus gehende Herstellergarantien bleiben natürlich unberührt. Dieser Artikel wird hergestellt von Musterring International Josef Höner GmbH & Co. KG, Hauptstraße 134 - 140, 33378 Rheda-Wiedenbrück, Deutschland

Möbel Letz GmbH
Am Gewerbepark 11
06895 Zahna-Elster

Tel.: 035383 - 6018 50

Fax.: 035383 - 6018 17

Musterring

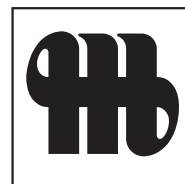
DELPHI
TYPENLISTE



du
bist
zuhause_



■ Produktveränderungen und Qualitätsverbesserungen im Sinne des technischen Fortschrittes oder zum Erhalt der Lieferfähigkeit (Form/Farbe/Funktion usw.) bzw. die Korrektur von irrtümlichen Angaben behalten wir uns vor.



Musterring



Musterring

dein Partner für ein Zuhause,
das so einzigartig ist wie du selbst

Für alle größeren Programme sind Prospekte erhältlich, für komplexe Programme hält Musterring detaillierte Montageanleitungen bereit. Auch der Blick ins Internet lohnt sich: Unter www.musterring.com findet sich eine Fülle an hilfreichen Informationen.



Unser Service

Wir wollen, dass dein Zuhause perfekt wird. Deshalb sind wir am Servicetelefon und an 550 Standorten weltweit für dich da. Und unser CAD-Planungsservice hilft dir gern bei deiner Wunschrichtung.



Unsere Nachhaltigkeit

Wir übernehmen Verantwortung: für dich, für uns, für unseren Planeten. Deshalb setzen wir auf ressourceneffiziente Produktionsmethoden ohne lange Lieferketten und Lagerhaltung.



Unsere Qualität

Wer sich einmal sein Lieblings-Zuhause eingerichtet hat, der möchte es möglichst lang genießen. Hier kommt unsere Leidenschaft für Qualität ins Spiel: Wir prüfen unsere Produkte ausgiebig, bevor wir sie dir anbieten. Das verbrieft wir mit dem Musterring Garantiezertifikat und einer Garantie von 5 Jahren.



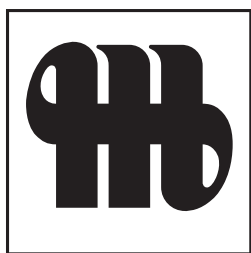
Deine Individualität

Wir finden, ein Zuhause sollte man ganz nach seinen Vorstellungen gestalten können. Dafür steht dir bei uns eine ganze Welt an Farben, Formen und Materialien zur Verfügung. Werde zum Designer deines eigenen Wohn-Ichs.



Deine Möbelpflege

Wir möchten, dass du lange Freude an deinen Möbeln hast. Deshalb halten wir unter www.musterring-care.com eine große Auswahl an Pflegemitteln bereit – alle dermatologisch getestet und gesundheitlich unbedenklich.



Musterring

3 Füße mit Holzrahmen (Höhe ca. 18 cm)



Füße und Holzrahmen massiv, eichefarbig



Füße und Holzrahmen massiv lackiert, Farbe sandfarbig



Metallfuß lackiert, Holzrahmen massiv lackiert, Farbe graphit

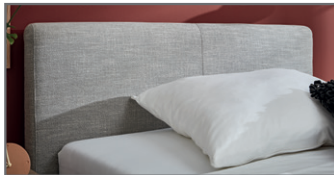
Programmübersicht

■ Vorschlag	Seite 5
■ Reines Bettgestell	Seite 6
■ Bettgestell inkl. Federholzrahmen und Bettkasten	Seite 7
■ Bettgestell inkl. Federholzrahmen, Bettkasten und Matratze TTFK 500, H2/H3	Seite 8
■ Zubehör	Seite 9
■ Bestellschein	Seite 10 – 12
■ Bilder	Seite 13

3 Kopfteile



KT 1
mit 2-Punkt-Steppung



KT 2
glatt



KT 3
mit umlaufender Biese

Bettkastenfunktion



Stoffbezüge/Farben

Preisgruppe 1

Stoffbezug GARAI

(90% Polyester, 10% Rayon)
Nr. 02 hellgrau, Nr. 04 beige,
Nr. 11 altrosa, Nr. 14 blau,
Nr. 20 anthrazit, Nr. 25 pistaziengrün

Stoffbezug STONE

(100% Polyester)
Nr. 05 beige, Nr. 08 grün,
Nr. 20 eisblau, Nr. 26 grau,
Nr. 31 anthrazit

Stoffbezug POSO (Cord)

(100% Polyester)
Nr. 03 taupe, Nr. 60 grau,
Nr. 100 beige

Preisgruppe 2



Stoffbezug CAESER

(100% Polyester)
Nr. 05 beige, Nr. 16 salbei,
Nr. 24 hellgrau, Nr. 31 schwarz-beige

Preisgruppe 3

Stoffbezug JAB

Flair 1, Flair 2 und Multiprotect

Programmbesonderheiten / Programminformationen

- Belüfteter Bettkasten (Multilochung) und seitlich abklappbarer Federholzrahmen, 28 Leisten mit 5-facher Härtegradverstellung, mit Mittelgurt und 5-facher Kopfteil-Rasterverstellung. 2 x 80 x 200 cm, 2 x 90 x 200 cm.
- 7-Zonen-Tonnentaschenfederkern-Matratze (TTFK 500) mit Abdeckung, Bezug mit Klimaband, versteppt mit 300 g antiallergischer Watte, waschbar bei 60° C, Reißverschluss 4-seitig. Höhe ca. 21 cm, ca. 500 Federn/brutto pro 2 m², Härtegrad H2, H3 und H4.
- 7-Zonen-Multi-Tonnentaschenfederkern-Matratze (MTTFK 1000) mit Abdeckung, Bezug mit Klimaband, versteppt mit 300 g antiallergischer Watte, waschbar bei 60° C, Reißverschluss 4-seitig. Höhe ca. 21 cm, ca. 1000 Federn/brutto pro 2 m², Härtegrad H2, H3 und H4.
- **Die warentypischen Produkteigenschaften sowie wichtige Hinweise zum Schutz deiner Fußböden entnehme bitte der Gebrauchs- und Pflegeanweisung (www.musterring.com). Für nutzungsbedingte Eindrücke oder Abriebspuren auf empfindlichen Böden wird keine Haftung übernommen.**

Empfohlene Pflegesets (www.musterring-care.com):

- Stoffe: **3001** Textil- und Microfaser Pflegeset

Garantierter Schlafgenuss: mit Brief und Siegel



Geprüfte Sicherheit

Alle Federholzrahmen, auch inklusive elektrischer Vollautomatik entsprechen den höchsten technischen Standards und dürfen das GS-Zeichen für geprüfte Sicherheit tragen.

Vorschlag zum Vorzug

	Best.-Nr. / Maße Beschreibung
	<p>Vorschlag 1 2725-99-51134 bestehend aus:</p> <ul style="list-style-type: none"> ■ Polsterbett mit Stoffbezug Caesar, Farbe 05 beige ■ Liegefläche 180 x 200 cm ■ Kopfteil glatt ■ Holzfuß eichefarbig ■ Holzrahmen sandfarbig lackiert ■ Belüfteter Bettkasten (Multilochung) und seitlich klappbarer Federholzrahmen, 28 Leisten mit 5-facher Härtegradverstellung, mit Multigurt und 5-facher Kopfteil-Rasterverstellung ■ 7-Zonen-Multi-Tonnentaschenfederkern-Matratze (MTTFK 1000), H3 und H4

Reines Bettgestell

(ohne Federholzrahmen, Bettkasten und Matratzen)






Beschreibung	Gruppe 1 (Garai, Stone, Poso)		Gruppe 2 (Caesar)		Gruppe 3 (JAB)	
	Liegefläche 160 x 200 cm	Liegefläche 180 x 200 cm	Liegefläche 160 x 200 cm	Liegefläche 180 x 200 cm	Liegefläche 160 x 200 cm	Liegefläche 180 x 200 cm
Variante A <ul style="list-style-type: none"> ■ Holzfuß massiv eichefarbig ■ Holzrahmen massiv eichefarbig 						
Variante B <ul style="list-style-type: none"> ■ Holzfuß massiv eichefarbig ■ Holzrahmen massiv lackiert, Farbe graphit 						
Variante C <ul style="list-style-type: none"> ■ Metallfuß lackiert, Farbe graphit ■ Holzrahmen massiv eichefarbig 						
Variante D <ul style="list-style-type: none"> ■ Metallfuß lackiert, Farbe graphit ■ Holzrahmen massiv lackiert, Farbe graphit 						
Variante E <ul style="list-style-type: none"> ■ Holzfuß massiv sandfarbig ■ Holzrahmen massiv sandfarbig <p>NEU</p>						
Variante F <ul style="list-style-type: none"> ■ Holzfuß massiv sandfarbig ■ Holzrahmen massiv lackiert, Farbe graphit <p>NEU</p>						
Variante G <ul style="list-style-type: none"> ■ Metallfuß lackiert, Farbe graphit ■ Holzrahmen massiv sandfarbig <p>NEU</p>						
Variante H <ul style="list-style-type: none"> ■ Holzfuß massiv sandfarbig ■ Holzrahmen massiv eichefarbig <p>NEU</p>						
Variante I <ul style="list-style-type: none"> ■ Holzfuß massiv eichefarbig ■ Holzrahmen massiv sandfarbig <p>NEU</p>						

Bitte wählen Sie Ihre gewünschte Kombination:

- Bettgestell
- Optional: Federholzrahmen
- Optional: Matratzen

Bettgestell inkl. Federholzrahmen und Bettkasten

(ohne Matratze)

Beschreibung	Gruppe 1 (Garai, Stone, Poso)		Gruppe 2 (Caesar)		Gruppe 3 (JAB)	
	Liegefläche 160 x 200 cm	Liegefläche 180 x 200 cm	Liegefläche 160 x 200 cm	Liegefläche 180 x 200 cm	Liegefläche 160 x 200 cm	Liegefläche 180 x 200 cm
Variante A ■ Holzfuß massiv eichefarbig ■ Holzrahmen massiv eichefarbig	(VZ)	(VZ)			(VZ)	(VZ)
Variante B ■ Holzfuß massiv eichefarbig ■ Holzrahmen massiv lackiert, Farbe graphit	(VZ)	(VZ)			(VZ)	(VZ)
Variante C ■ Metallfuß lackiert, Farbe graphit ■ Holzrahmen massiv eichefarbig	(VZ)	(VZ)			(VZ)	(VZ)
Variante D ■ Metallfuß lackiert, Farbe graphit ■ Holzrahmen massiv lackiert, Farbe graphit	(VZ)	(VZ)			(VZ)	(VZ)
Variante E ■ Holzfuß massiv sandfarbig ■ Holzrahmen massiv sandfarbig 	(VZ)	(VZ)			(VZ)	(VZ)
Variante F ■ Holzfuß massiv sandfarbig ■ Holzrahmen massiv lackiert, Farbe graphit 	(VZ)	(VZ)			(VZ)	(VZ)
Variante G ■ Metallfuß lackiert, Farbe graphit ■ Holzrahmen massiv sandfarbig 	(VZ)	(VZ)			(VZ)	(VZ)
Variante H ■ Holzfuß massiv sandfarbig ■ Holzrahmen massiv eichefarbig 	(VZ)	(VZ)			(VZ)	(VZ)
Variante I ■ Holzfuß massiv eichefarbig ■ Holzrahmen massiv sandfarbig 	(VZ)	(VZ)			(VZ)	(VZ)

Bitte wählen Sie Ihre gewünschte Kombination:

- Bettgestell inkl. Bettkasten
- Optional: Matratzen

Bettgestell inkl. Federholzrahmen, Bettkasten und Matratze TTFK 500, H2/H3

Beschreibung	Gruppe 1 (Garai, Stone, Poso)		Gruppe 2 (Caesar)		Gruppe 3 (JAB)	
	Liegefläche 160 x 200 cm	Liegefläche 180 x 200 cm	Liegefläche 160 x 200 cm	Liegefläche 180 x 200 cm	Liegefläche 160 x 200 cm	Liegefläche 180 x 200 cm
Variante A <ul style="list-style-type: none"> ■ Holzfuß massiv eichefarbig ■ Holzrahmen massiv eichefarbig 	(VZ)	(VZ)			(VZ)	(VZ)
Variante B <ul style="list-style-type: none"> ■ Holzfuß massiv eichefarbig ■ Holzrahmen massiv lackiert, Farbe graphit 	(VZ)	(VZ)			(VZ)	(VZ)
Variante C <ul style="list-style-type: none"> ■ Metallfuß lackiert, Farbe graphit ■ Holzrahmen massiv eichefarbig 	(VZ)	(VZ)			(VZ)	(VZ)
Variante D <ul style="list-style-type: none"> ■ Metallfuß lackiert, Farbe graphit ■ Holzrahmen massiv lackiert, Farbe graphit 	(VZ)	(VZ)			(VZ)	(VZ)
Variante E <ul style="list-style-type: none"> ■ Holzfuß massiv sandfarbig ■ Holzrahmen massiv sandfarbig NEU	(VZ)	(VZ)			(VZ)	(VZ)
Variante F <ul style="list-style-type: none"> ■ Holzfuß massiv sandfarbig ■ Holzrahmen massiv lackiert, Farbe graphit NEU	(VZ)	(VZ)			(VZ)	(VZ)
Variante G <ul style="list-style-type: none"> ■ Metallfuß lackiert, Farbe graphit ■ Holzrahmen massiv sandfarbig NEU	(VZ)	(VZ)			(VZ)	(VZ)
Variante H <ul style="list-style-type: none"> ■ Holzfuß massiv sandfarbig ■ Holzrahmen massiv eichefarbig NEU	(VZ)	(VZ)			(VZ)	(VZ)
Variante I <ul style="list-style-type: none"> ■ Holzfuß massiv eichefarbig ■ Holzrahmen massiv sandfarbig NEU	(VZ)	(VZ)			(VZ)	(VZ)

Bitte wählen Sie Ihre gewünschte Kombination:
 ■ Bettgestell inkl. Bettkasten und Matratzen

Zubehör

Beschreibung	Liegefläche in cm	Best.-Nr.	
Federholzrahmen-Set für reines Bettgestell, 28 Leisten, KT-Verstellung	2 x 80 x 200 2 x 90 x 200	661-80-40000 661-80-50000	
Matratze TTFK 500 H2 Matratze TTFK 500 H3 Matratze TTFK 500 H4	80 x 200 80 x 200 80 x 200	3190-80-0800 3191-80-0800 3189-80-0800	
Matratze TTFK 500 H2 Matratze TTFK 500 H3 Matratze TTFK 500 H4	90 x 200 90 x 200 90 x 200	3190-80-0900 3191-80-0900 3189-80-0900	
Matratze MTTFK 1000 H2 Matratze MTTFK 1000 H3 Matratze MTTFK 1000 H4	80 x 200 80 x 200 80 x 200	3197-80-0800 3198-80-0800 3199-80-0800	
Matratze MTTFK 1000 H2 Matratze MTTFK 1000 H3 Matratze MTTFK 1000 H4	90 x 200 90 x 200 90 x 200	3197-80-0900 3198-80-0900 3199-80-0900	

Variante A



Variante B



Variante C



Variante D



Bestellschein

Bitte stets bei der Bestellung angeben:

1. Kopfteilvariante

- Kopfteil 1** / Kopfteil mit 2-Punkt-Steppung
- Kopfteil 2** / Kopfteil glatt
- Kopfteil 3** / Kopfteil mit umlaufender Biese

2. Stoffbezug/Farbe**Preisgruppe 1****Stoffbezug GARAI**

- Nr. 02 hellgrau
- Nr. 04 beige
- Nr. 11 altrosa
- Nr. 14 blau
- Nr. 20 anthrazit
- Nr. 25 pistaziengrün

Stoffbezug STONE

- Nr. 05 beige
- Nr. 08 grün
- Nr. 20 eisblau
- Nr. 26 grau
- Nr. 31 anthrazit

Stoffbezug POSO (Cord)

- Nr. 03 taupe
- Nr. 60 grau
- Nr. 100 beige

Preisgruppe 2**Stoffbezug CAESER**

- Nr. 05 beige
- Nr. 16 salbei
- Nr. 24 hellgrau
- Nr. 31 schwarz-beige

Preisgruppe 3**Stoffbezug JAB**

Flair 1, Flair 2 und Multiprotect

Bestellschein

Bitte stets bei der Bestellung angeben:

3. Variante**Reines Bettgestell**

- Variante A** – Holzfuß massiv, **eichefarbig** / Holzrahmen massiv, **eichefarbig**
- Variante B** – Holzfuß massiv, **eichefarbig** / Holzrahmen massiv lackiert, **Farbe graphit**
- Variante C** – Metallfuß lackiert, **Farbe graphit** / Holzrahmen massiv, **eichefarbig**
- Variante D** – Metallfuß lackiert, **Farbe graphit** / Holzrahmen massiv lackiert, **Farbe graphit**
- Variante E** – Holzfuß massiv, **sandfarbig** / Holzrahmen massiv, **sandfarbig**
- Variante F** – Holzfuß massiv, **sandfarbig** / Holzrahmen massiv lackiert, **Farbe graphit**
- Variante G** – Metallfuß lackiert, **Farbe graphit** / Holzrahmen massiv, **sandfarbig**
- Variante H** – Holzfuß massiv, **sandfarbig** / Holzrahmen massiv, **eichefarbig**
- Variante I** – Holzfuß massiv, **eichefarbig** / Holzrahmen massiv, **sandfarbig**

Bettgestell inkl. Federholzrahmen und Bettkasten

- Variante A** – Holzfuß massiv, **eichefarbig** / Holzrahmen massiv, **eichefarbig**
- Variante B** – Holzfuß massiv, **eichefarbig** / Holzrahmen massiv lackiert, **Farbe graphit**
- Variante C** – Metallfuß lackiert, **Farbe graphit** / Holzrahmen massiv, **eichefarbig**
- Variante D** – Metallfuß lackiert, **Farbe graphit** / Holzrahmen massiv lackiert, **Farbe graphit**
- Variante E** – Holzfuß massiv, **sandfarbig** / Holzrahmen massiv, **sandfarbig**
- Variante F** – Holzfuß massiv, **sandfarbig** / Holzrahmen massiv lackiert, **Farbe graphit**
- Variante G** – Metallfuß lackiert, **Farbe graphit** / Holzrahmen massiv, **sandfarbig**
- Variante H** – Holzfuß massiv, **sandfarbig** / Holzrahmen massiv, **eichefarbig**
- Variante I** – Holzfuß massiv, **eichefarbig** / Holzrahmen massiv, **sandfarbig**

Bettgestell inkl. Federholzrahmen, Bettkasten und Matratze TTFK 500, H2/H3

- Variante A** – Holzfuß massiv, **eichefarbig** / Holzrahmen massiv, **eichefarbig**
- Variante B** – Holzfuß massiv, **eichefarbig** / Holzrahmen massiv lackiert, **Farbe graphit**
- Variante C** – Metallfuß lackiert, **Farbe graphit** / Holzrahmen massiv, **eichefarbig**
- Variante D** – Metallfuß lackiert, **Farbe graphit** / Holzrahmen massiv lackiert, **Farbe graphit**
- Variante E** – Holzfuß massiv, **sandfarbig** / Holzrahmen massiv, **sandfarbig**
- Variante F** – Holzfuß massiv, **sandfarbig** / Holzrahmen massiv lackiert, **Farbe graphit**
- Variante G** – Metallfuß lackiert, **Farbe graphit** / Holzrahmen massiv, **sandfarbig**
- Variante H** – Holzfuß massiv, **sandfarbig** / Holzrahmen massiv, **eichefarbig**
- Variante I** – Holzfuß massiv, **eichefarbig** / Holzrahmen massiv, **sandfarbig**

Bestellschein

Bitte stets bei der Bestellung angeben:

4. Zubehör**Federholzrahmen-Set für reines Bettgestell, 28 Leisten, KT-Verstellung** 2 x 80 x 200 cm 2 x 90 x 200 cm**Matratze TTFK 500** 80 x 200 cm, H2 90 x 200 cm, H2 80 x 200 cm, H3 90 x 200 cm, H3 80 x 200 cm, H4 90 x 200 cm, H4**Matratze MTTFK 1000** 80 x 200 cm, H2 90 x 200 cm, H2 80 x 200 cm, H3 90 x 200 cm, H3 80 x 200 cm, H4 90 x 200 cm, H4

Bilder



