

Möbel LETZ

Finden und Wohlfühlen



Typenplan

KOINOR Ellis - Ledergarnitur green

Wichtiger Hinweis für Sie

Etwaige Hinweise des Herstellers in dieser Produktinformation, die sich auf die Gewährleistung beziehen, haben für Sie keinerlei Bindungswirkung und können von Ihnen ignoriert werden. Ihre gesetzlichen Gewährleistungsrechte als Verbraucher uns gegenüber, als Ihrem Verkäufer, werden dadurch in keiner Weise berührt oder eingeschränkt. Sie können sich wegen aller Mängel jederzeit an uns wenden. Darüber hinaus gehende Herstellergarantien bleiben

96247 Michelau, Deutschland

Möbel Letz GmbH
Am Gewerbepark 11
06895 Zahna-Elster

Tel.: 035383 - 6018 50

Fax.: 035383 - 6018 17



Bitte beachten Sie auch unsere allgemeinen Hinweise und Verkaufsinformationen

Irrtümer und Änderungen vorbehalten.

AUFBAU

KONSTRUKTIVER AUFBAU

Alle verwendeten Materialien entsprechen den Anforderungen nach RAL-GZ 430/4.

Vollpolstergarnitur, Metalluntergestell

Polsteraufbau Sitz: Wellenfedern, Polyschaum RG 40, Diolenwatte

Polsteraufbau Rücken: Gummigurte, Polyschaum, Diolenwatte

POLSTERUNG LEGER / LOCKER

Bei legeren Polsterungen sitzt man eher „im Sofa“ als darauf, die Polsterung schmiegt sich an. Eine leger/lockere Polsterung zeichnet sich durch einen weichen Polsteraufbau aus. Der Bezug ist nicht glatt. Warentypisch sind die gewollte Wellenbildung der Bezüge auf Sitz, Rücken und Armlehnen sowie Sitzabdrücke.

RÜCKENSPANNTHEILE

Alle Rückenspannteile werden standardmäßig im jeweilig gewählten Bezugsmaterial geliefert.

NAHTBILD

Modellbedingt kann sich das Nahtbild zwischen textilen Bezügen und Lederbezügen unterscheiden, beispielsweise durch eine unterschiedliche Teilung der Spannteile. Lederziernähte (z.B. Kapp- oder Doppelnähte) können modellspezifisch oder nach Eignung der textilen Bezugsmaterialien entfallen.

Das Modell wird ausschließlich mit Kältchennaht verarbeitet.

BELASTBARKEIT

Bitte beachten Sie: Jede Sitzeinheit ist bis maximal 130 kg Körpergewicht belastbar. Pro Sitzeinheit sollte daher nur eine Person platznehmen.



Die Belastbarkeit von Funktionsteilen ist begrenzt und nicht auf Belastung mit Körpergewicht (max. 30 kg) ausgelegt. Der verstellbare Funktionsrücken sowie das Fußteil sind nicht als Sitzfläche zu benutzen.

FUNKTIONEN

I FUNKTIONSRÜCKEN

Der Rücken kann stufenlos nach oben aufgestellt werden (manuell). Damit vergrößert sich die Sitztiefe um 10 cm und die Gesamthöhe vergrößert sich auf 112 cm. Das Sofa wird zum Hochlehner.



II RELAXFUNKTION

Per Motor lassen sich Rücken und Fußteil getrennt voneinander stufenlos verstellen. Die Bedienung erfolgt über die seitlich, an der Sitzinnenseite, angebrachten Bedienfelder.

Die Bedienfelder sind wahlweise lieferbar in:

- silber
- schwarz



Rücken und Fußteil lassen sich bis in die Herz-Waage-Position verstellen.



Die motorische Relaxfunktion wird mit Netzstrom betrieben.

Optional mit Akku: Bei den **Einzelementen C1, C2, C3 und C5** kann alternativ ein Akku verbaut werden. Der Aufpreis ist den entsprechenden Artikeln auf der Preisseite zugeordnet.

Die Option **Akku ist bei den Elementen C4 und C6** (mit beleuchteter Baumrindeneinlage) aus technischen Gründen leider **nicht möglich**.

III SITZVERSTELLUNG

Beide Sitzeinheiten können unabhängig voneinander manuell nach links bzw. rechts verschoben werden. Der daraus entstandene Zwischenraum von jeweils ca. 28 cm kann als Ablage verwendet werden.

Zusätzlich sind die Sitzeinheiten manuell bis zu 320° nach links und rechts drehbar.

Bitte beachten Sie: Beim seitlichen Verschieben sollte die Sitzeinheit entlastet werden. Neigen Sie Ihren Körper hierfür etwas nach vorne, um den Sitz leichter bewegen zu können.



Bitte beachten Sie auch unsere allgemeinen Hinweise und Verkaufsinformationen

Irrtümer und Änderungen vorbehalten.

PLATEAUOBERFLÄCHEN

ECHTHOLZFURNIER

Nur die hochwertigsten Stämme und somit der kleinste Teil des gesamten Holzeinschlags kann für den Möbelbau verwendet werden. Dies gilt auch für die Verwendung des Stammes zur Furnierherstellung. Die HolzAuswahl findet gezielt nach den möbeltypischen Anforderungen statt.

Im Gegensatz zu Massivholz reagieren furnierte Flächen weniger empfindlich auf Schwankungen von Temperatur und Feuchtigkeit. Furnierte Flächen sind mit einem Oberflächenschutz versehen, der die Pflege besonders einfach macht und die Schönheit des Materials richtig zur Geltung bringt.

MASSIVHOLZ

Holz ist ein lebendiges Material und reagiert auf das Raumklima, d.h. es nimmt Feuchtigkeit aus der Luft auf und gibt sie wieder ab. Holz hat damit grundsätzlich die Eigenschaft des natürlichen Arbeitens (quellen/schwinden). Die handwerkliche Verarbeitung zeigt Naturmerkmale; Maßtoleranzen sind möglich. Diese Eigenschaften sind kein Grund zur Beanstandung.

Balkeneiche UV-beschichtet mit Öl-Effekt: Die Balkeneiche ist keine Sonderart der Eiche, sondern die Bezeichnung soll verdeutlichen, dass es sich um eine besondere Sortierung der Eiche handelt. Es werden ausschließlich Eichenstämmen verwendet, die in besonderen Lagen gewachsen sind und welche über möglichst viele Äste verfügen.

Unterschiedliche Ansammlungen von Ästen und Astlöchern in verschiedenen Größen sind umentypische Eigenschaften. Nachgearbeitete bzw. ausgeschliffene Trockenrisse, Windrisse und Kerben sowie Kreuzrisse in Ästen, Hirnholzrisse oder Wuchrisse sind schwarz hinterlegt und charakteristisch für die Balkeneiche.

Die Plateaus sind wahlweise lieferbar in:

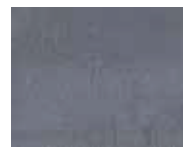
- Kernnussbaum furniert (UV-beschichtet mit Öl-Effekt)



- Balkeneiche furniert (UV-beschichtet mit Öl-Effekt)



Plateau in STEINOPTIK-GRAPHITE



FÜSSE

Kunststoffgleiter

PLATEAUHÖHE UND BODENFREIHEIT

Die Gesamthöhe des Plateaus (inkl. Fuß) beträgt ca. 11 cm und die Bodenfreiheit beläuft sich auf ca. 2 cm.

Bitte beachten Sie auch unsere allgemeinen Hinweise und Verkaufsinformationen

Irrtümer und Änderungen vorbehalten.

PLATEAUVARIANTEN

Element C1 - Massivholzrahmen mit Einlage bezogen



Rahmen (UV-beschichtet mit Öl-Effekt) wahlweise lieferbar in:

- Kernnussbaum massiv
- Balkeneiche massiv

Einlage bezogen: Die Einlage kann unabhängig von den Sitzeinheiten in allen Bezugsmaterialien der aktuellen Kollektion gewählt werden.

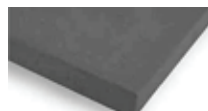
Element C2 - Plateau in Echtholz-furnier (UV-beschichtet mit Öl-Effekt)



Wahlweise lieferbar in:

- Kernnussbaum
- Balkeneiche

Element C3 - Plateau in Steinoptik-Graphite



Element C4 - Plateau Echtholz-furnier mit Baumrindeneinlage (UV-beschichtet mit Öl-Effekt)



Wahlweise lieferbar in:

- Kernnussbaum
- Balkeneiche

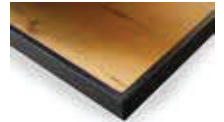
Die Applikation aus Eichenrinde wird mit einer Vorrichtung in der Plateaumitte verbaut und von einer Glasscheibe (bronziert, getönt) abgedeckt.

Bei der Glasscheibe handelt es sich um Einscheibensicherheitsglas (ESG).

Zusätzlich ist eine indirekte Beleuchtung integriert, welche mittels TOUCH-IT Schalter (Netzstrom) je nach Wunsch dazugeschaltet werden kann.

Der TOUCH-IT Schalter ist mittig vor der Glasscheibe auf dem Plateau angebracht.

Element C5 - Plateau mit Metallrahmen und Einlage Echtholz-furnier (UV-beschichtet mit Öl-Effekt)

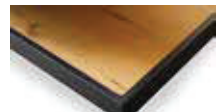


Der Metallrahmen wird in struktur schwarz-matt gefertigt.

Einlage Echtholz-furnier wahlweise lieferbar in:

- Kernnussbaum
- Balkeneiche

Element C6 - Plateau mit Metallrahmen und Einlage Echtholz-furnier inkl. Baumrindeneinsatz (UV-beschichtet mit Öl-Effekt)



Der Metallrahmen wird in struktur schwarz-matt gefertigt.

Einlage Echtholz-furnier wahlweise lieferbar in:

- Kernnussbaum
- Balkeneiche

Die Applikation aus Eichenrinde wird mit einer Vorrichtung in der Plateaumitte verbaut und von einer Glasscheibe (bronziert, getönt) abgedeckt.

Bei der Glasscheibe handelt es sich um Einscheibensicherheitsglas (ESG).

Zusätzlich ist eine indirekte Beleuchtung integriert, welche mittels TOUCH-IT Schalter (Netzstrom) je nach Wunsch dazugeschaltet werden kann.

Der TOUCH-IT Schalter ist mittig vor der Glasscheibe auf dem Plateau angebracht.



Bitte beachten Sie auch unsere allgemeinen Hinweise und Verkaufsinformationen

Irrtümer und Änderungen vorbehalten.

FUNKTIONSESSEL VM2

I FUNKTIONSRÜCKEN

Der Rücken kann stufenlos nach oben aufgestellt werden (manuell). Damit vergrößert sich die Sitztiefe um 10 cm und die Gesamthöhe vergrößert sich auf 110 cm. Der Sessel wird zum Hochlehner.



II RELAXFUNKTION

Per Motor lassen sich Rücken und Fußteil getrennt voneinander stufenlos verstellen. Die Bedienung erfolgt über die seitlich am Sitz (davorstehend links) angebrachten Bedienfelder.

Die Bedienfelder sind wahlweise lieferbar in:

- silber
- schwarz



Rücken und Fußteil lassen sich bis in die Herz-Waage-Position verstellen.



Die motorische Relaxfunktion wird mit Netzstrom betrieben.

Optional mit Akku: Alternativ kann beim Funktionssessel VM2 ein Akku verbaut werden. Der Aufpreis ist dem Artikel auf der Preisseite zugeordnet.

Die kabelgebundene Relax-Version (im Netzbetrieb) verfügt über einen Dreh-Begrenzer. Dieser verhindert, dass sich das Stromkabel um das Gestell wickelt. Drehbarkeit des Sessels ist ca. 320°. Der Akku-betriebene Funktionssessel ist volle 360° drehbar.

Metalldrehkreuz wahlweise lieferbar in:

- Aluminium matt (satiniert)
- pulverbeschichtet struktur schwarz-matt



Metalldrehteller wahlweise lieferbar in:

- nickel satiniert (Edelstahloptik)
- pulverbeschichtet struktur schwarz-matt



ARMTEILKISSEN (YA2)

Armteilkissen **YA2** bei allen Elementen mittels Klammer frei einsteckbar.

Die Klammer ist gepolstert und wird im jeweilig gewünschten Bezugsmaterial bezogen.

NACKENKISSEN (YN)

Gewichtspendel

ohne Magnet, Kissenbefestigung durch ein angebrachtes Gewichtspendel.

BEZUGSMATERIALIEN

Angaben zu den spezifischen Eigenschaften einzelner Qualitäten unserer Bezugskollektion finden Sie auf den Musteretiketten.

MASS- UND BEDARFSANGABEN

Alle angegebenen Werte sind Zirkaangaben: Maße in Zentimeter, Stoffbedarf in Laufmeter, Lederbedarf in Quadratmeter.

Bitte beachten Sie auch unsere allgemeinen Hinweise und Verkaufsinformationen

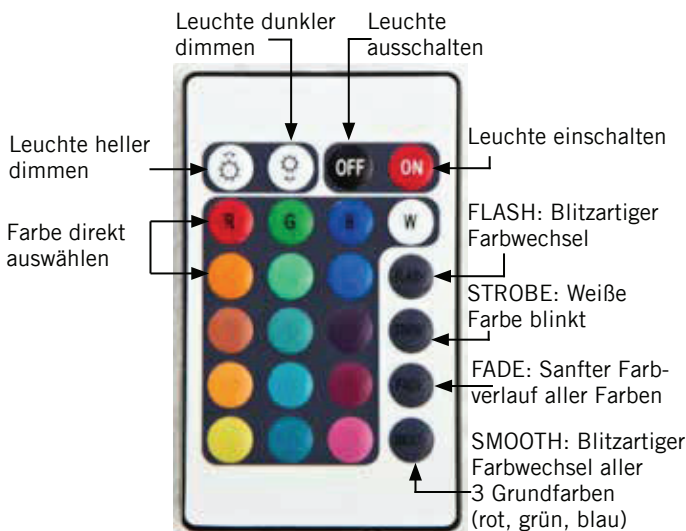
Irrtümer und Änderungen vorbehalten.

LED-BELEUCHTUNG (LED)

Optionale Unterbodenbeleuchtung mittels LED. Sie setzt Lichtakzente und betont die Raumwirkung des Möbels: Effektiv, energieeffizient und schattenfrei wird das milde, gleichmäßige Licht vom Boden reflektiert. Sie können zwischen 16 verschiedenen Farben oder vier verschiedenen Lichtwechseleffekten bei zusätzlicher Dimmfunktion wählen.

Die LED-BELEUCHTUNG ist Zubehör, das fest bei uns im Werk montiert wird. Der angegebene Preis gilt daher für eine Montage im Werk.

Gesteuert wird die LED-BELEUCHTUNG über eine mitgelieferte Infrarotlicht-Fernbedienung. Bitte beachten Sie: Zur einwandfreien Funktionalität ist der direkte Sichtkontakt zwischen dem Sender, also der Infrarot-Fernbedienung, und dem Empfänger am Möbel erforderlich. Der Empfänger wird immer unter einer Ecke am Möbel angebracht.



Die Schnelligkeit der Farbwechselprogramme FLASH, STROBE, FADE und SMOOTH kann durch folgende Tasten beschleunigt bzw. verlangsamt werden:



Arbeitsspannung: 12V DC (Netzteil)
 Ausgänge: RGB Verteiler,
 Steuerungsvariante: Gemeinsame Anode
 Stromaufnahme Controller: < 1W
 Ausgangsstrom: max. 2A pro Kanal
 Ausgangsleistung: < 72W (24W pro Kanal)

Netzanschluss über normales 12V Steckernetzteil mit einem 2,1* 5,5 cm Koax-Stecker.

Betriebsspannung
 100-240 VAC

ZUBEHÖR - EINSATZMÖGLICHKEITEN

Bei den Einzelelementen C1, C2, C3, C4, C5 und C6 kann der Zubehörartikel „LED-Beleuchtung mit Farbwechsel“ verbaut werden.

Bitte beachten Sie: Wird die motorische Relaxfunktion mit Akku gewünscht, kann aus technischen Gründen keine LED-Beleuchtung integriert werden.

Beim Funktionssessel VM2 ist keine LED-Beleuchtung möglich!

Bitte beachten Sie auch unsere allgemeinen Hinweise und Verkaufsinformationen

Irrtümer und Änderungen vorbehalten.

KONTRASTFADEN

Die Fertigung erfolgt entweder **mit Kontrastfaden** oder mit einem farblich zum Bezug passenden **Faden (Ton-in-Ton)**.

KONTRASTFADEN

Bei Lederbezügen und beim Stoff 13-BISON muss explizit **eine Kontrastfadenfarbe** gewählt werden.

Eine Kontrastfadenverarbeitung bei Stoff- und Mikrofaserbezügen ist leider nicht möglich (**Ausnahme 13-BISON**).

FADEN TON-IN-TON

Das Modell wird mit einem zum Bezug passenden Faden (Ton-in-Ton) gefertigt.



HELLGRAU 0321

BEIGE 1222

NOUGAT 0281

GRAU 0415

DUNKELBRAUN 1002

SCHWARZ 4000

ROT 0504

DUNKELBLAU 0827

BESTELLCHECKLISTE

Bitte achten Sie bei Bestellung besonders auf folgende Punkte bzw. vollständige Angabe von:

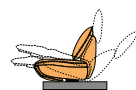
- **Zusammenstellung**
- **Bezugsmaterial**
- bei Lederbezügen **Fertigung mit oder ohne Kontrastfaden**
- bei Ausführung mit Kontrastfaden **Kontrastfadenfarbe**
- **Ausführung Plateau**
- **Ausführung Bedienfelder**
- bei Funktionsessel VM2: **Ausführung Drehfuß**
- Ausführung Relaxfunktion: **Netzstrom oder Akku**
- **Zubehörartikel** falls gewünscht



Irrtümer und Änderungen vorbehalten.

FUNKTIONSELEMENTE Elemente mit aufstellbarem Rücken und Relaxfunktion. Beim Aufstellen der Rückenlehne vergrößert sich die Sitztiefe um 10 cm und die Gesamthöhe vergrößert sich auf 112 cm. Wird der Einzelsitz in die maximale Relaxfunktion gebracht (Rücken aufgestellt und abgeklappt sowie Fußteil ausgefahren) erhöht sich die Gesamttiefe um bis zu 82 cm, die Sitztiefe vergrößert sich auf 118 cm und die Gesamthöhe verringert sich auf 71 cm.

I EINZELELEMENTE



Element 2-sitzig Rahmen Holz / Einlage bezogen	Element 2-sitzig Plateau Echtholz furnier	Element 2-sitzig Steinoptik- Graphite	Element 2-sitzig Plateau Furnier Einlage Baumrinde	Element 2-sitzig Plateau Furnier mit Metallrahmen	Elem. 2-sitzig Furnier Einlage Baumrinde mit Metallrahmen
--	---	---	--	---	---

H min. 71
H max. 112
T min. 102
T max. 184
ST min. 52
ST max. 118
SH 49

C1	C2	C3	C4	C5	C6
240	240	240	240	240	240

B

Stoffbedarf	STOFF
Weißpolster	
10	
13	
16	
20	
25	
30	
45	

Lederbedarf	LEDER
Weißpolster	
X	
A	
B	
C	
D	
E	
F	
G	
Aufpreis für Akku:	



Irrtümer und Änderungen vorbehalten.

FUNKTIONSESSEL Sessel mit aufstellbarem Rücken und Relaxfunktion. Beim Aufstellen der Rückenlehne vergrößert sich die Sitztiefe um 10 cm und die Gesamthöhe vergrößert sich auf 110 cm. Wird der Sessel in die maximale Relaxfunktion gebracht (Rücken aufgestellt und abgeklappt sowie Fußteil ausgefahren) erhöht sich die Gesamttiefe um bis zu 96 cm, die Sitztiefe vergrößert sich auf 118 cm und die Gesamthöhe verringert sich auf 68 cm.

I FUNKTIONSESSEL



Funktions-
sessel auf
Drehfuß

H min. 68
H max. 110
T min. 88
T max. 184
ST min. 52
ST max. 118
SH 45



VM2

82

I DEKOKISSEN UND ZUBEHÖR

Nieren-
kissen

YE	
T	23
70	

Nieren-
kissen

YB	
T	23
55	

Armteilkissen
m. Klammer
bezogen

YA2	
T	52
26	

Nackenki.
m. Gewichts-
pendel

YN	
T	32
60	

I ZUBEHÖRARTIKEL

LED-
Beleuchtung
pro Artikel

LED

B

STOFF

Stoffbedarf	0,80	0,70	0,80
Weißpolster			
10			
13			
16			
20			
25			
30			
45			

LEDER

Lederbedarf	1,00	0,80	1,00
Weißpolster			
X			
A			
B			
C			
D			
E			
F			
G			
Aufpreis für Akku:			